

# Lan merkatuaren bilakaera

## 2015eko Ekaina

### Evolución del mercado laboral

### Junio de 2015

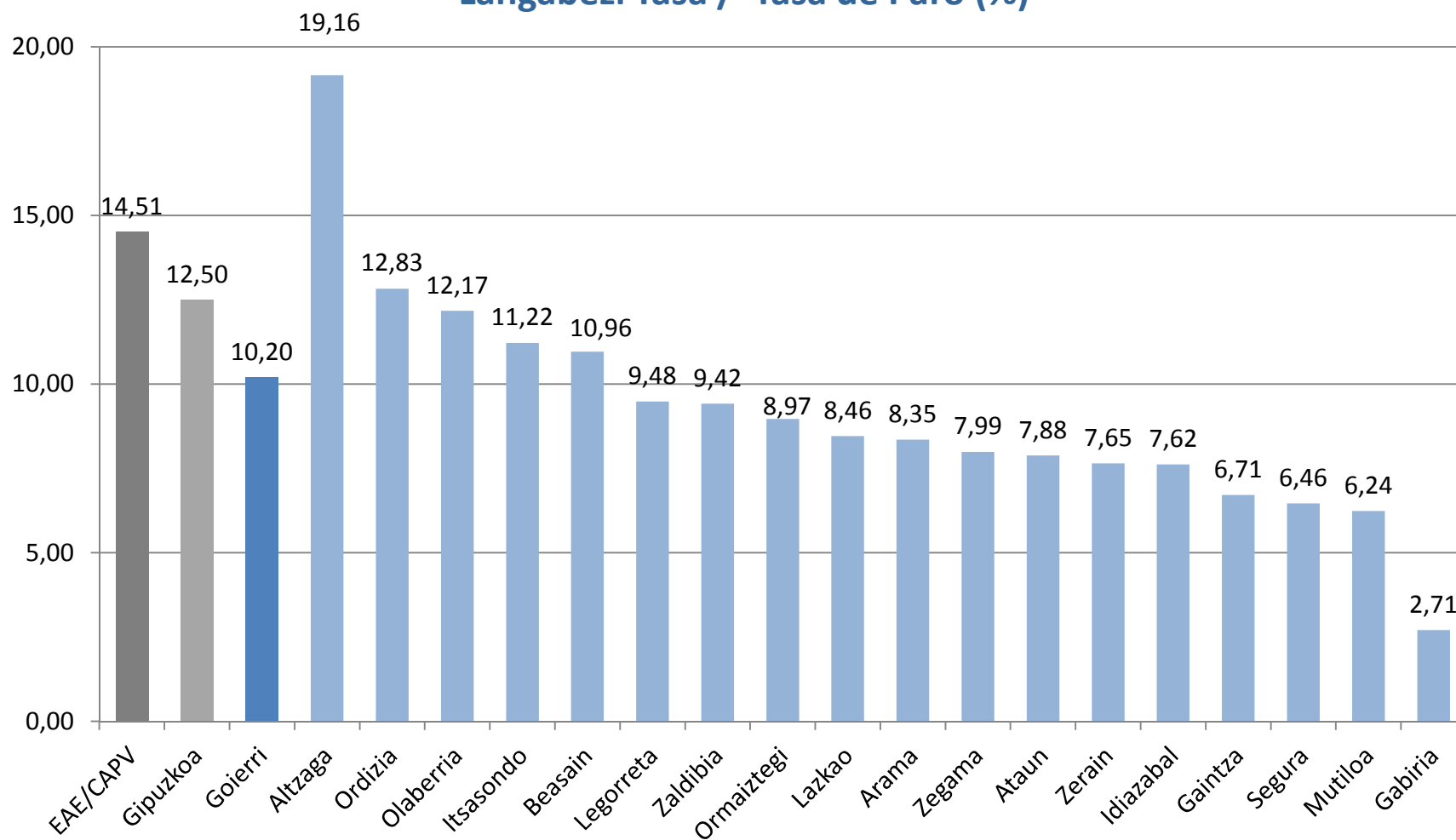
---

# LANGABEZIA / DESEMPLEO

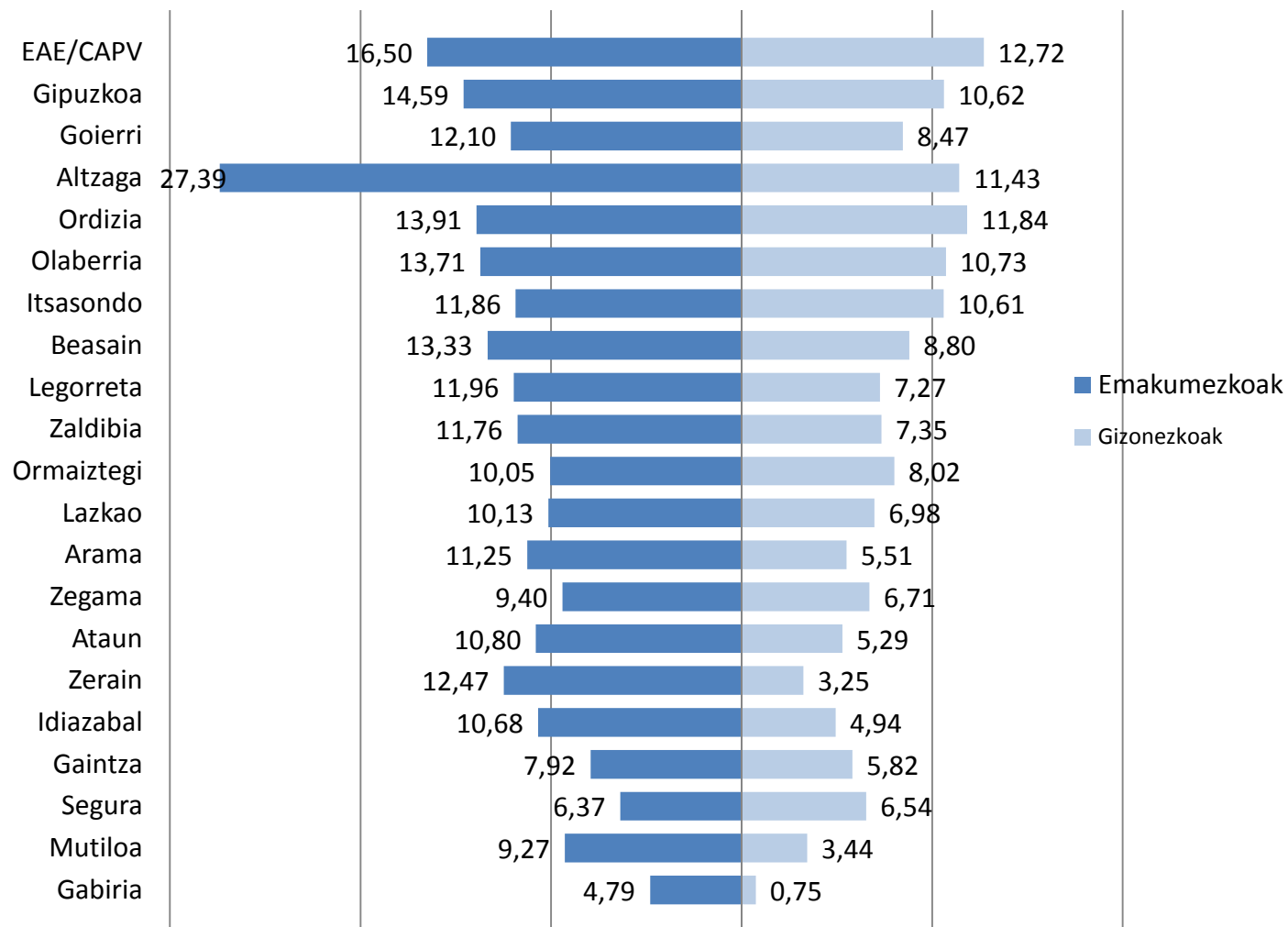
---

	Langabetuak / Parados	Langabezi Tasa / Tasa de Paro (%)	Gizonezkoen Langabezi Tasa / Tasa de Paro Masculino (%)	Emakumezkoen Langabezi Tasa / Tasa de Paro Femenino (%)
<b>EAE/CAPV</b>	<b>156.905</b>	<b>14,51</b>	<b>12,72</b>	<b>16,50</b>
<b>Gipuzkoa</b>	<b>43.150</b>	<b>12,50</b>	<b>10,62</b>	<b>14,59</b>
<b>Goierri</b>	<b>2.218</b>	<b>10,20</b>	<b>8,47</b>	<b>12,10</b>
Altzaga	13	19,16	11,43	27,39
Ordizia	588	12,83	11,84	13,91
Olaberria	55	12,17	10,73	13,71
Itsasondo	37	11,22	10,61	11,86
Beasain	780	10,96	8,80	13,33
Legorreta	74	9,48	7,27	11,96
Zaldibia	75	9,42	7,35	11,76
Ormaiztegi	61	8,97	8,02	10,05
Lazkao	235	8,46	6,98	10,13
Arama	9	8,35	5,51	11,25
Zegama	68	7,99	6,71	9,40
Ataun	62	7,88	5,29	10,80
Zerain	9	7,65	3,25	12,47
Idiazabal	87	7,62	4,94	10,68
Gaintza	4	6,71	5,82	7,92
Segura	47	6,46	6,54	6,37
Mutiloa	7	6,24	3,44	9,27
Gabiria	7	2,71	0,75	4,79

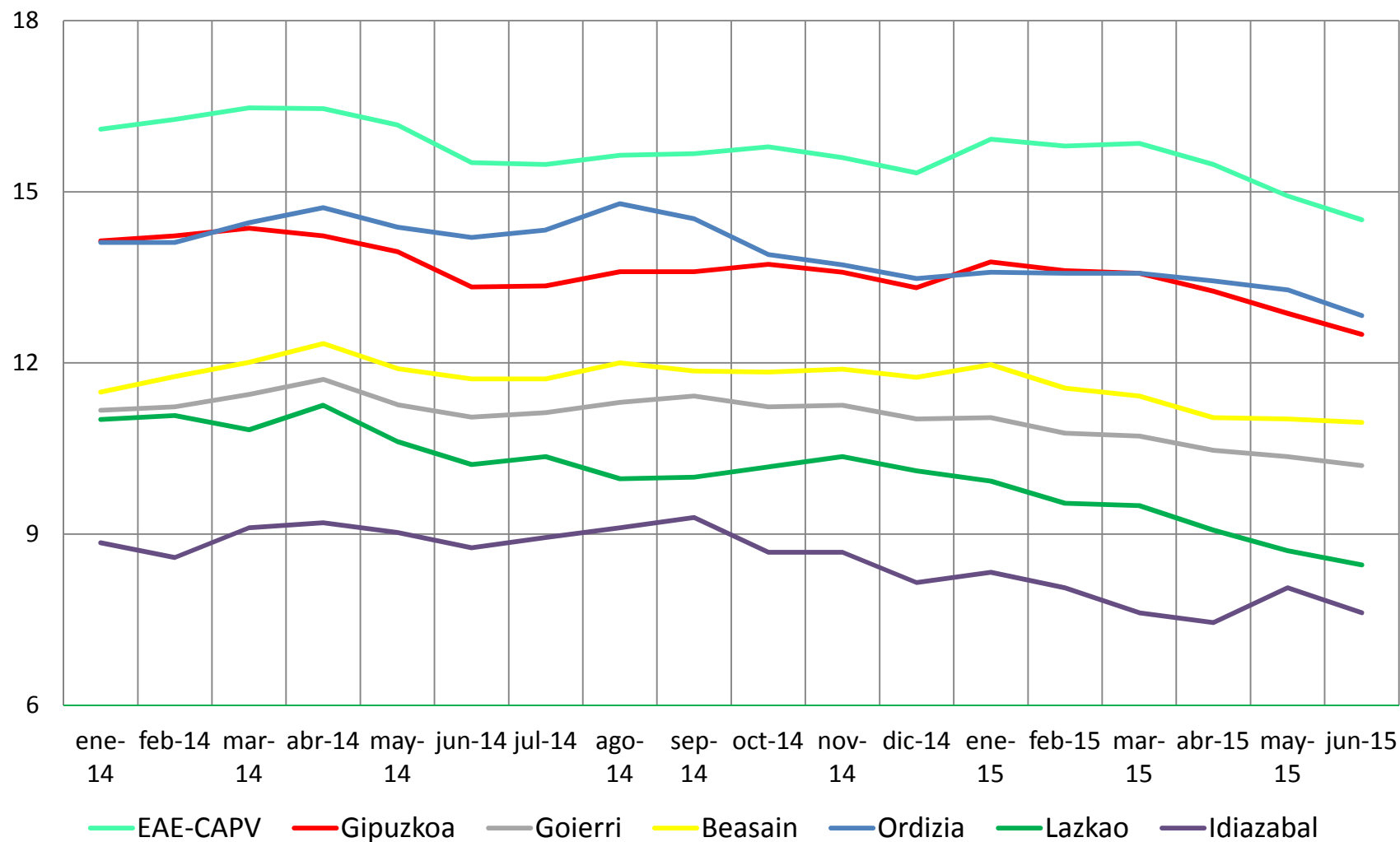
## Langabezi Tasa / Tasa de Paro (%)



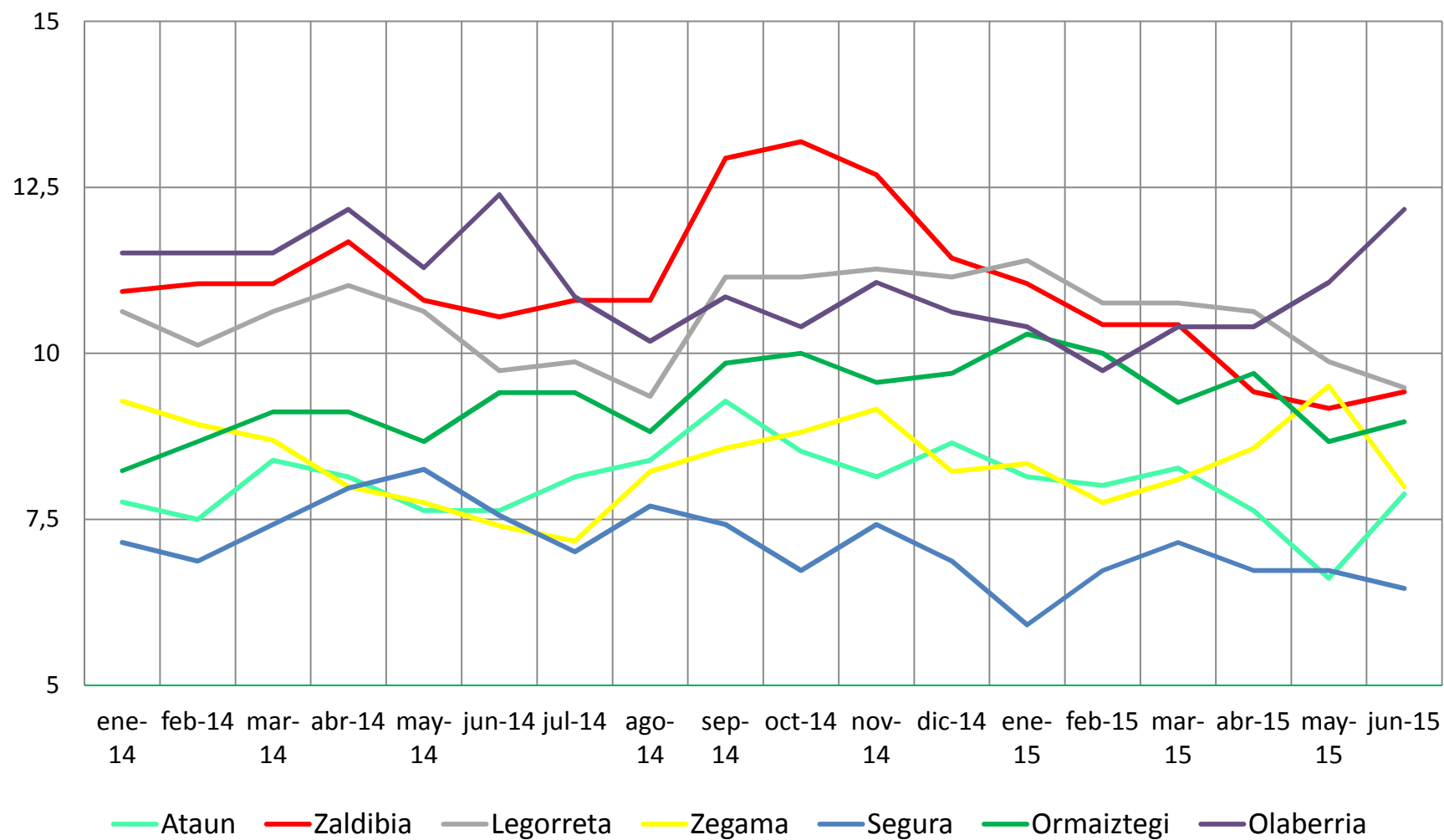
## Emakumezko eta gizonezkoen langabezia tasaren arteko alderaketa Comparación entre tasas de paro masculino y femenino (%)



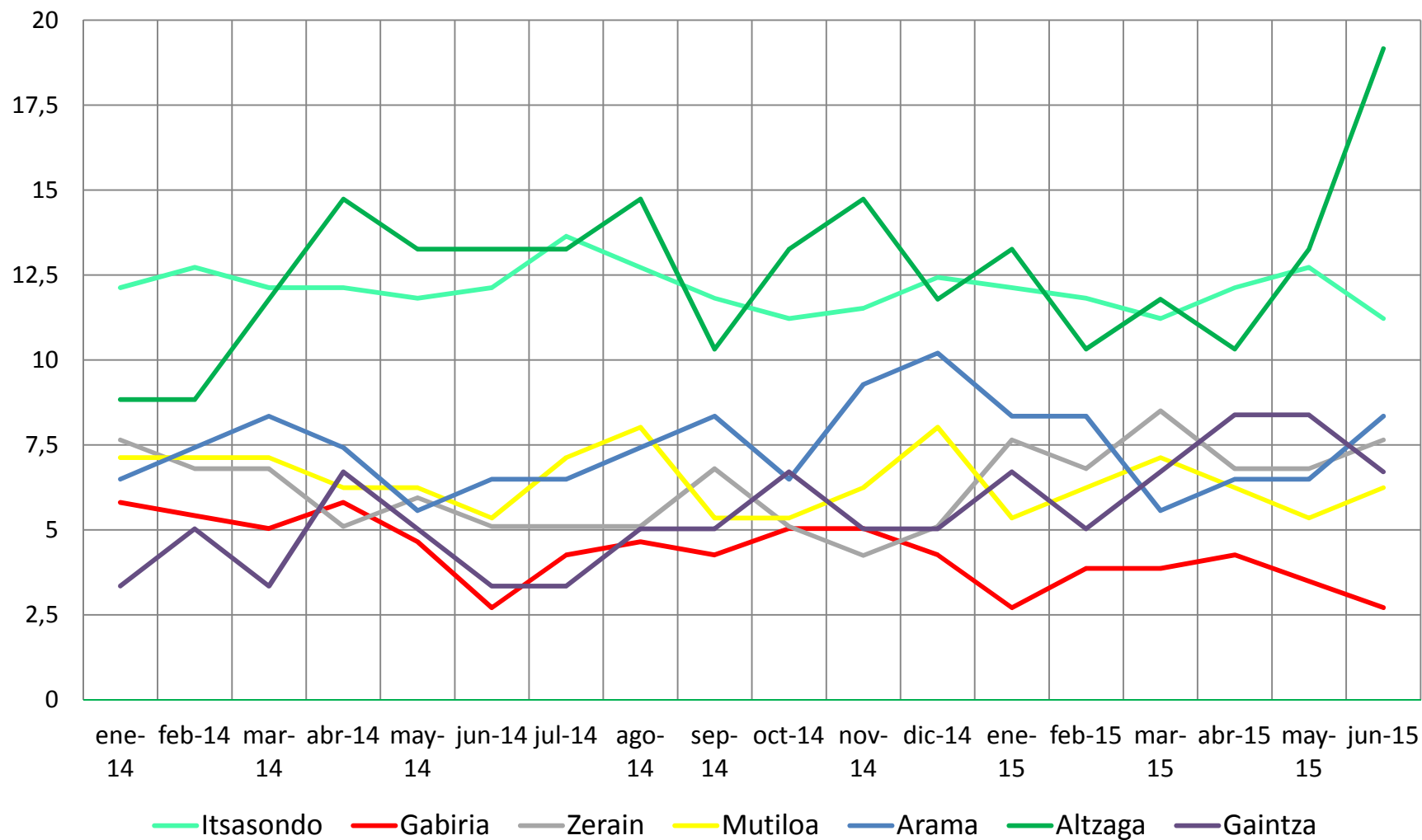
## Langabezi Tasa % - Tasa del Paro %



## Langabezi Tasa % - Tasa del Paro %

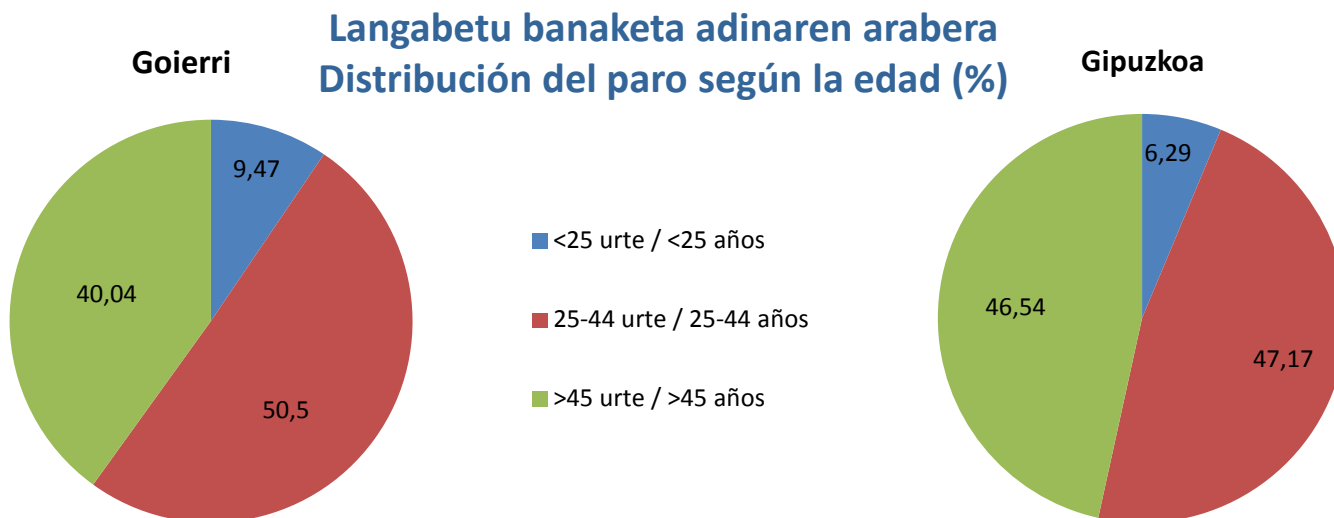


## Langabezi Tasa % - Tasa del Paro %



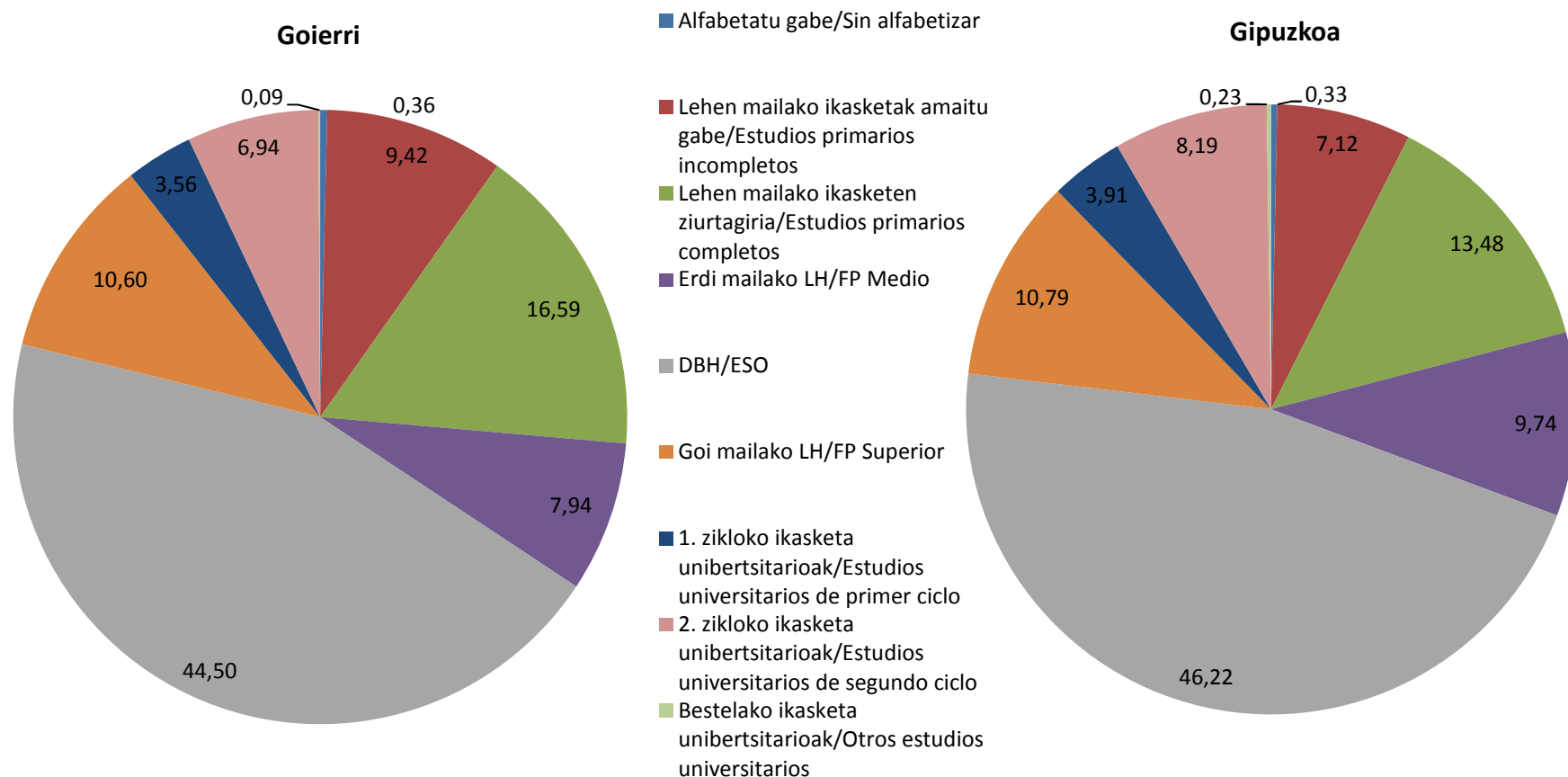


## GOIERRIKO LANGABEZIAREN EZAUGARRIAK, GIPUZKOAREKIN ALDERAKETA CARACTERÍSTICAS DEL PARO DE GOIERRI, COMPARATIVA CON GIPUZKOA



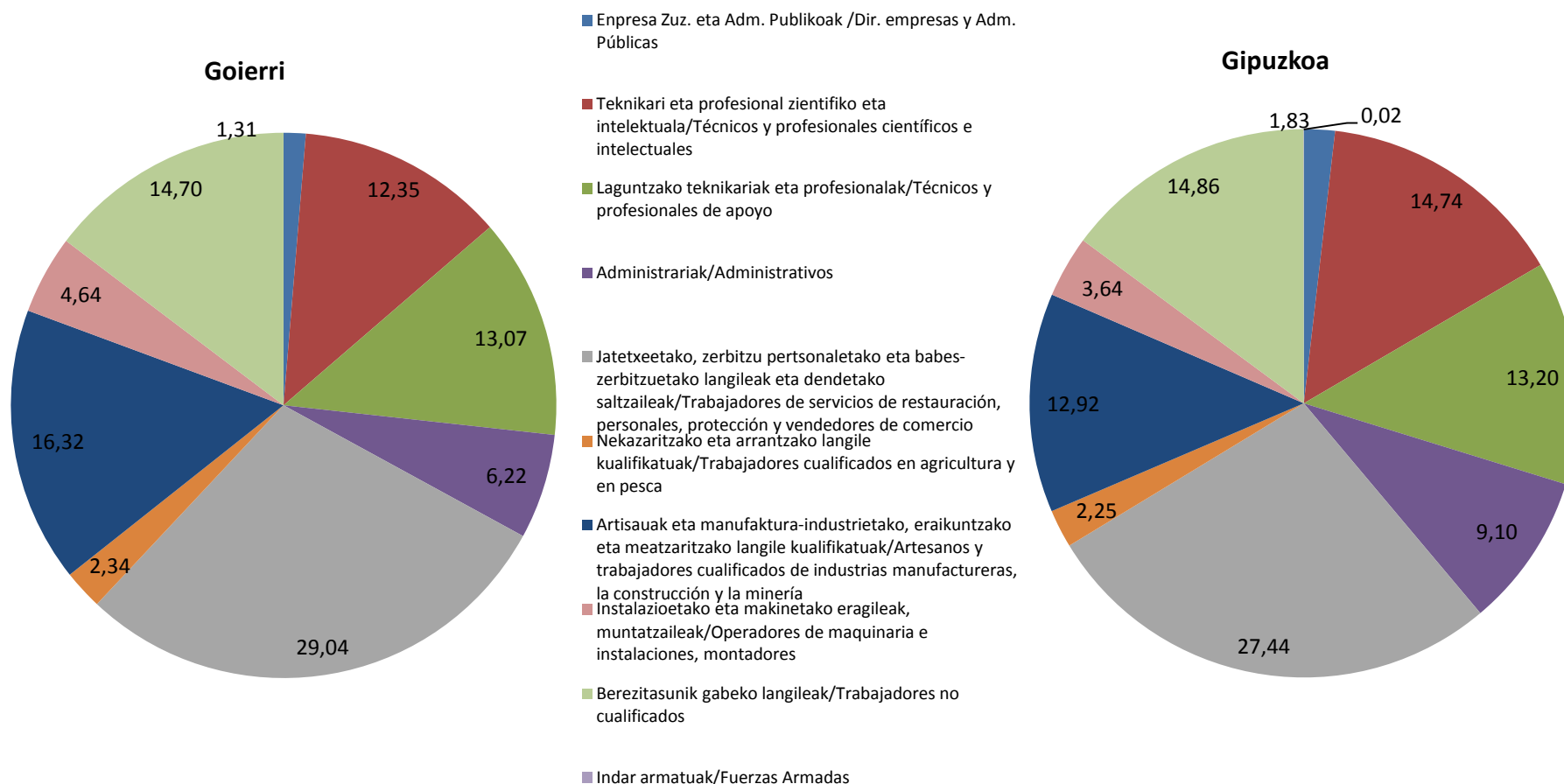
## GOIERRIKO LANGABEZIAREN EZAUGARRIAK, GIPIZKOAREKIN ALDERAKETA CARACTERÍSTICAS DEL PARO DE GOIERRI, COMPARATIVA CON GIPIZKOA

### Langabetu banaketa ikasketa mailaren arabera Distribución del paro según los estudios (%)



## GOIERRIKO LANGABEZIAREN EZAUGARRIAK, GIPIZKOAREKIN ALDERAKETA CARACTERÍSTICAS DEL PARO DE GOIERRI, COMPARATIVA CON GIPIZKOA

### Langabetu banaketa lanbidearen arabera Distribución del paro según la ocupación (%)

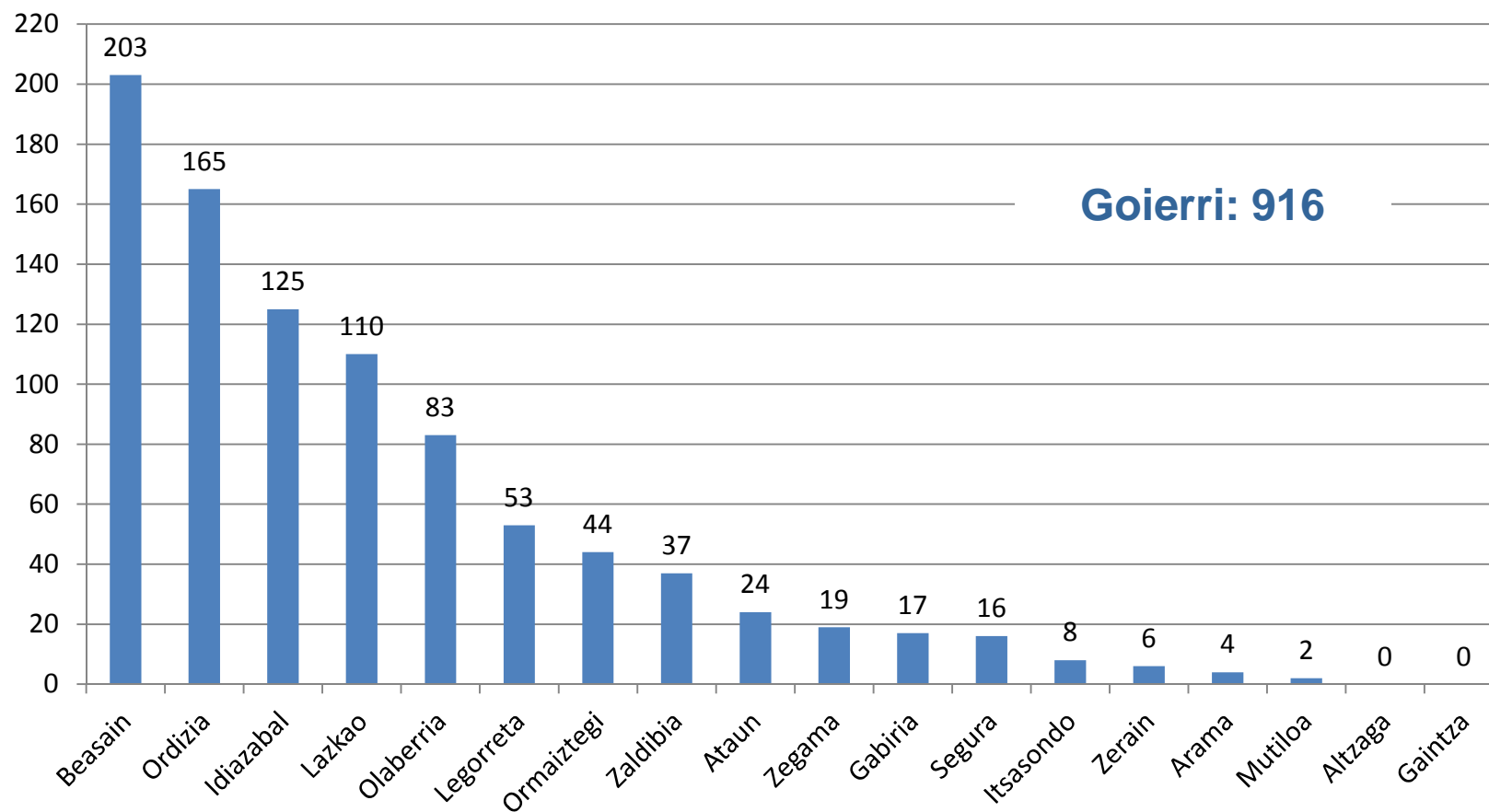


---

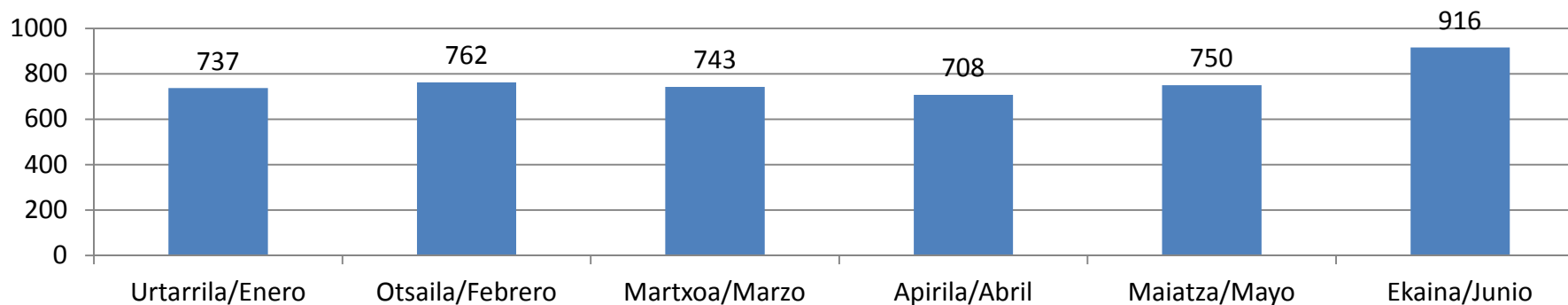
# KONTRATAZIOAK / CONTRATACIONES

---

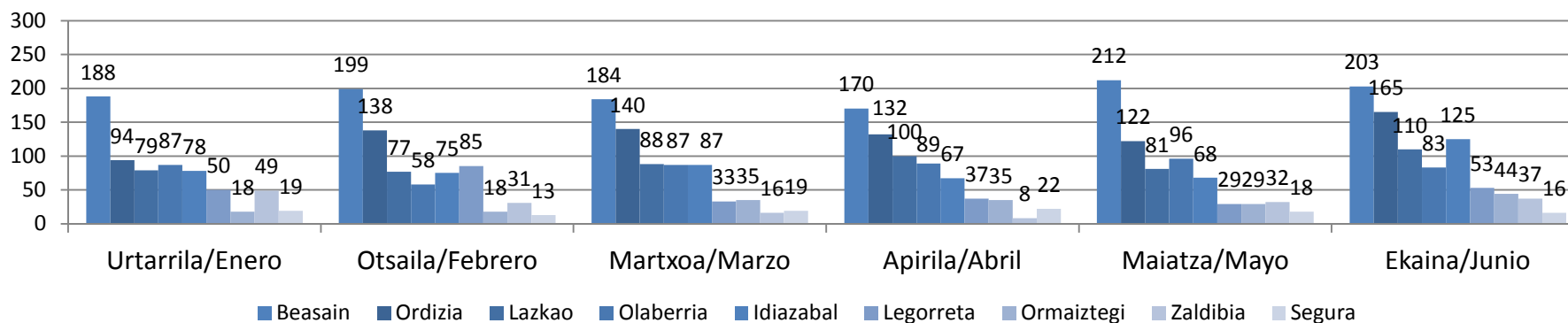
## Kontratazioak / Contrataciones



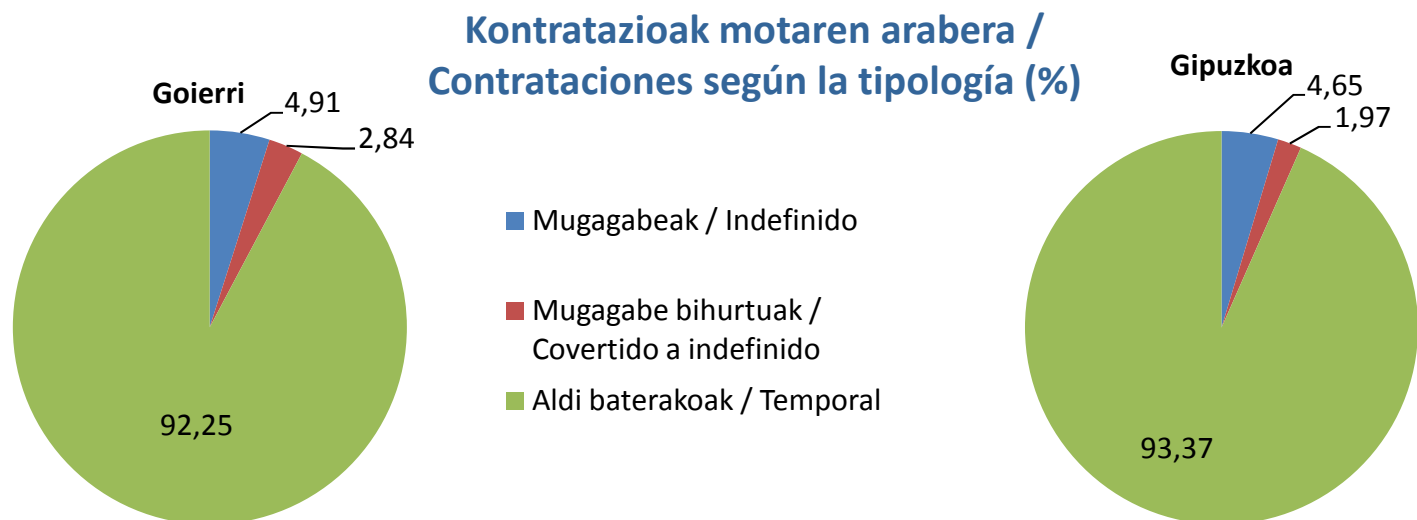
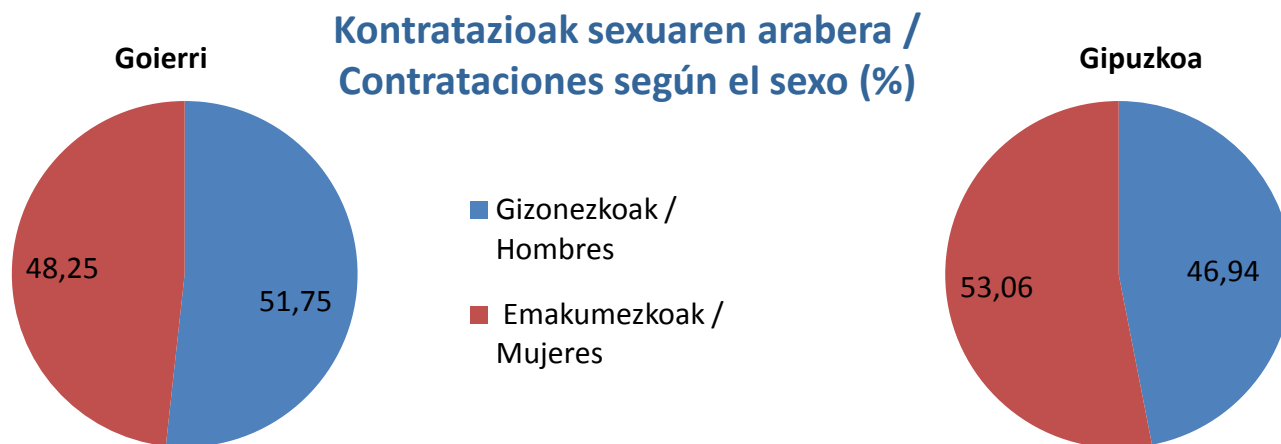
## Kontratazioak Goierrin/ Contrataciones en Goierri



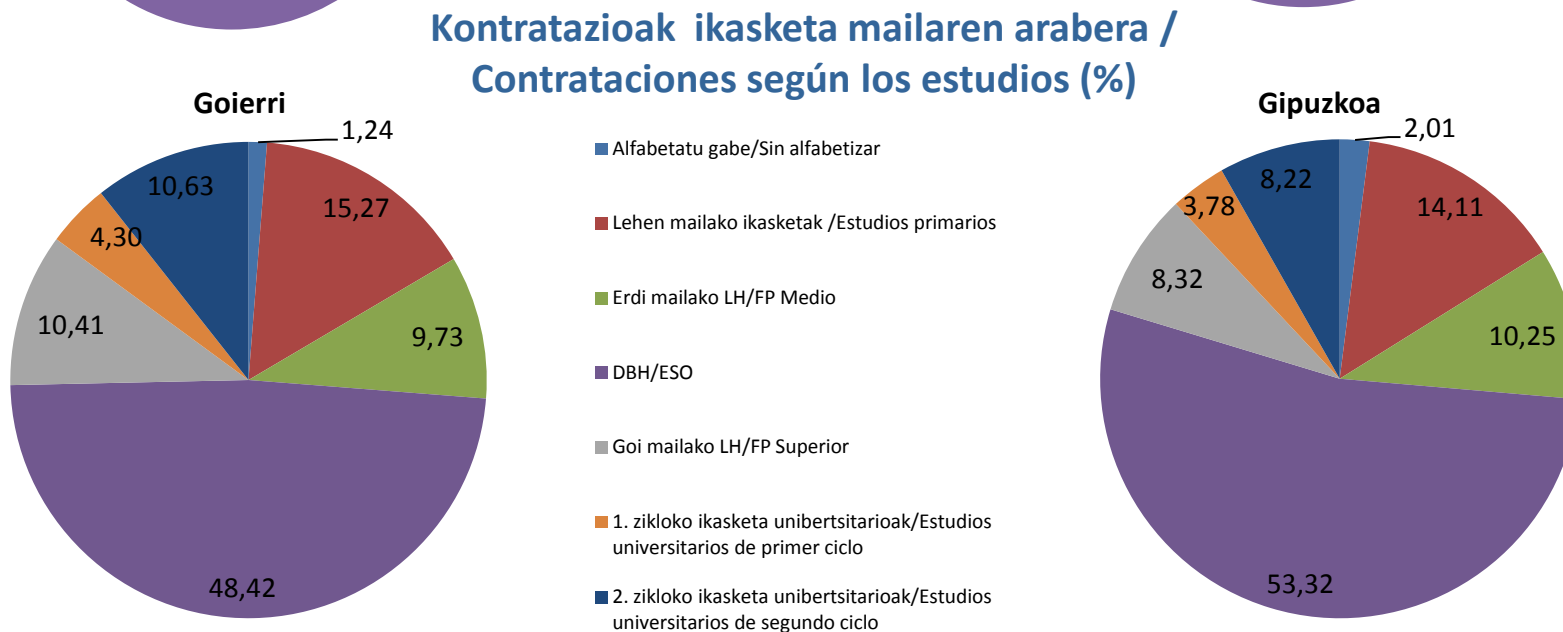
## Kontrataziorik gehien dituzten herriak / Municipios con más contrataciones



## GOIERRIKO KONTRATAZIOEN EZAUGARRIAK, GIPUZKOAREKIN ALDERAKETA CARACTERÍSTICAS DE LAS CONTRATACIONES DE GOIERRI , COMPARATIVA CON GIPUZKOA



## GOIERRIKO KONTRATAZIOEN EZAUGARRIAK, GIPIZKOAREKIN ALDERAKETA CARACTERÍSTICAS DE LAS CONTRATACIONES DE GOIERRI, COMPARATIVA CON GIPIZKOA





## GOIERRIKO KONTRATAZIOEN EZAUGARRIAK, GIPUZKOAREKIN ALDERAKETA CARACTERÍSTICAS DE LAS CONTRATACIONES DE GOIERRI , COMPARATIVA CON GIPUZKOA

### Kontratazioak lanbidearen arabera / Contrataciones según la ocupación (%)

■ Enpresa Zuz. eta Adm. Publikoak /Dir. empresas y Adm. Públicas

■ Teknikari eta profesional zientifiko eta intelektuala/Técnicos y profesionales científicos e intelectuales

■ Laguntzako teknikariak eta profesionalak/Técnicos y profesionales de apoyo

■ Administrariak/Administrativos

■ Jatetxeetako, zerbitzu pertsonaletako eta babes-zerbitzuetako langileak eta dendetako saltzaileak/Trabajadores de servicios de restauración, personales, protección y vendedores de comercio  
 ■ Nekazaritzako eta arrantzako langile kualifikatuak/Trabajadores cualificados en agricultura y en pesca

■ Artisauak eta manufaktura-industrietako, eraikuntzako eta meatzaritzako langile kualifikatuak/Artesanos y trabajadores cualificados de industrias manufactureras, la construcción y la minería  
 ■ Instalazioetako eta makinetako eragileak, muntatzaileak/Operadores de maquinaria e instalaciones, montadores

■ Berezitasunik gabeko langileak/Trabajadores no cualificados

■ Indar armatuak/Fuerzas Armadas

