

Lan merkatuaren bilakaera

2018ko Urria

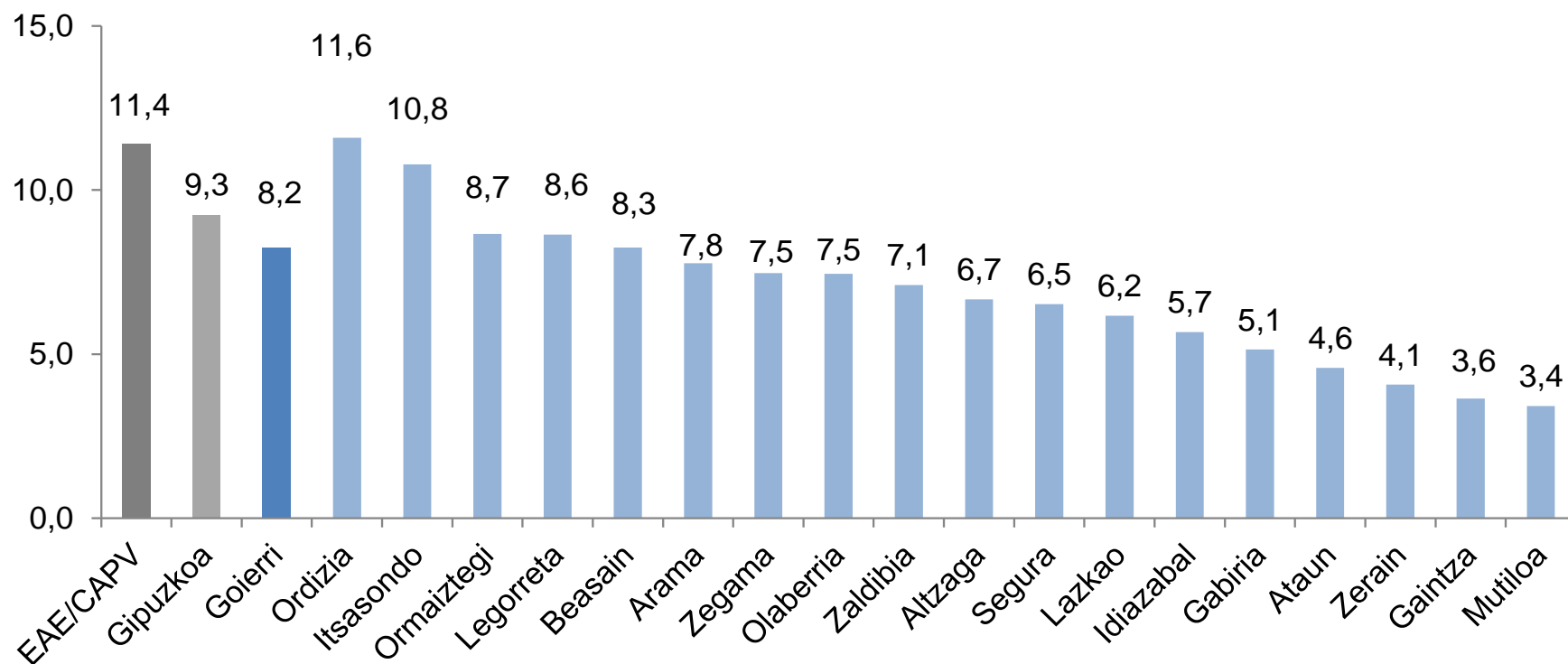
Evolución del mercado laboral

Octubre de 2018

LANGABEZIA / DESEMPLEO

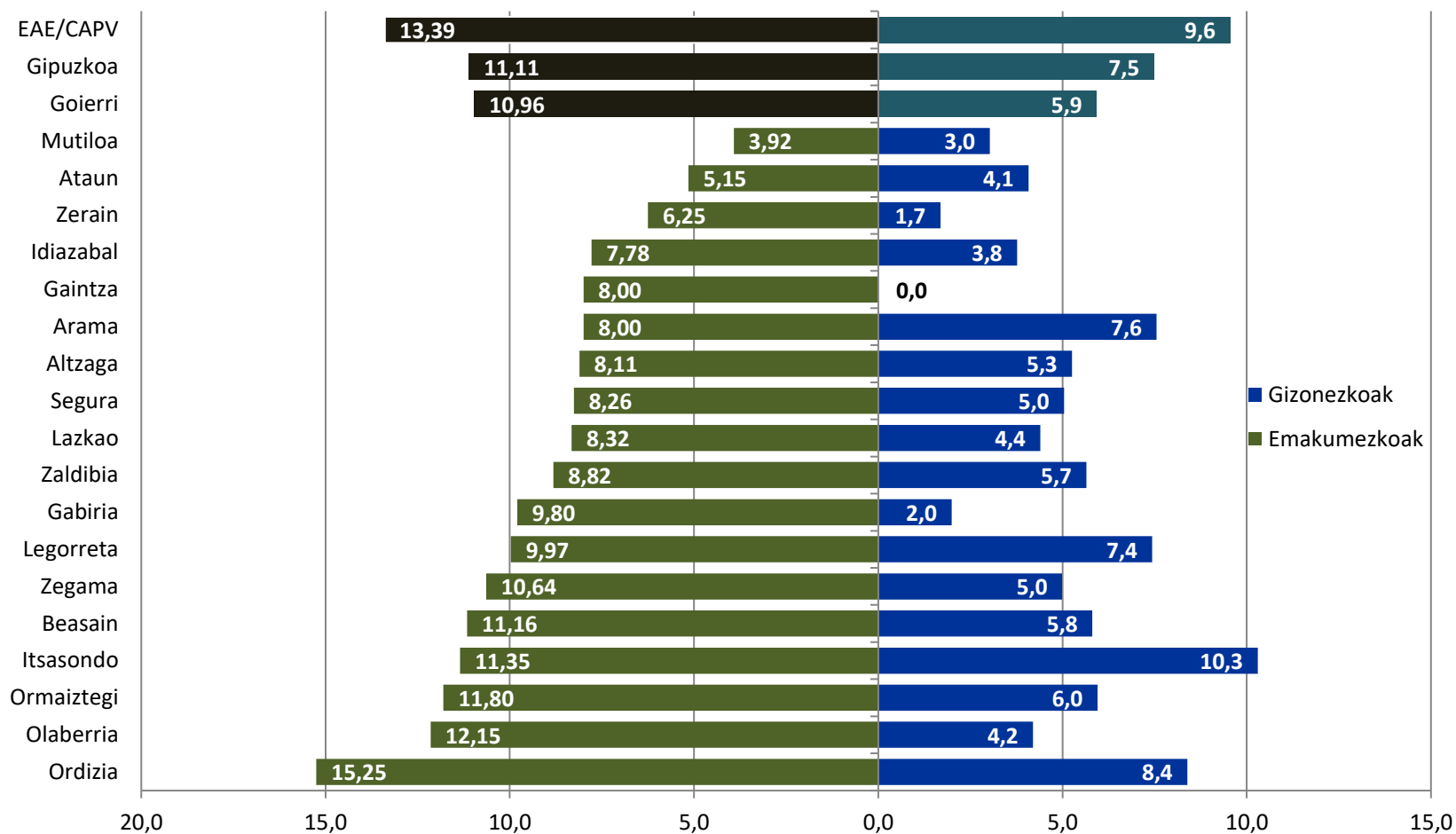
	Langabetuak Parados	Langabezi Tasa Tasa de Paro (%)	Gizonezkoen Langabezi Tasa Tasa de Paro Masculino (%)	Emakumezkoen Langabezi Tasa Tasa de Paro Femenino (%)
EAE/CAPV	122.415	11,4	9,6	13,4
Gipuzkoa	32.239	9,3	7,5	11,1
Goierri	1.724	8,2	5,9	11,0
Ordizia	524	11,6	8,4	15,3
Itsasondo	33	10,8	10,3	11,4
Ormaiztegi	57	8,7	6,0	11,8
Legorreta	62	8,6	7,4	10,0
Beasain	556	8,3	5,8	11,2
Arama	8	7,8	7,6	8,0
Zegama	56	7,5	5,0	10,6
Olaberría	33	7,5	4,2	12,2
Zaldibia	53	7,1	5,7	8,8
Alzaga	5	6,7	5,3	8,1
Segura	48	6,5	5,0	8,3
Lazkao	166	6,2	4,4	8,3
Idiazabal	63	5,7	3,8	7,8
Gabiria	13	5,1	2,0	9,8
Ataun	36	4,6	4,1	5,2
Zerain	5	4,1	1,7	6,3
Gaintza	2	3,6	0,0	8,0
Mutiloa	4	3,4	3,0	3,9

Langabezi Tasa / Tasa de Paro (%)

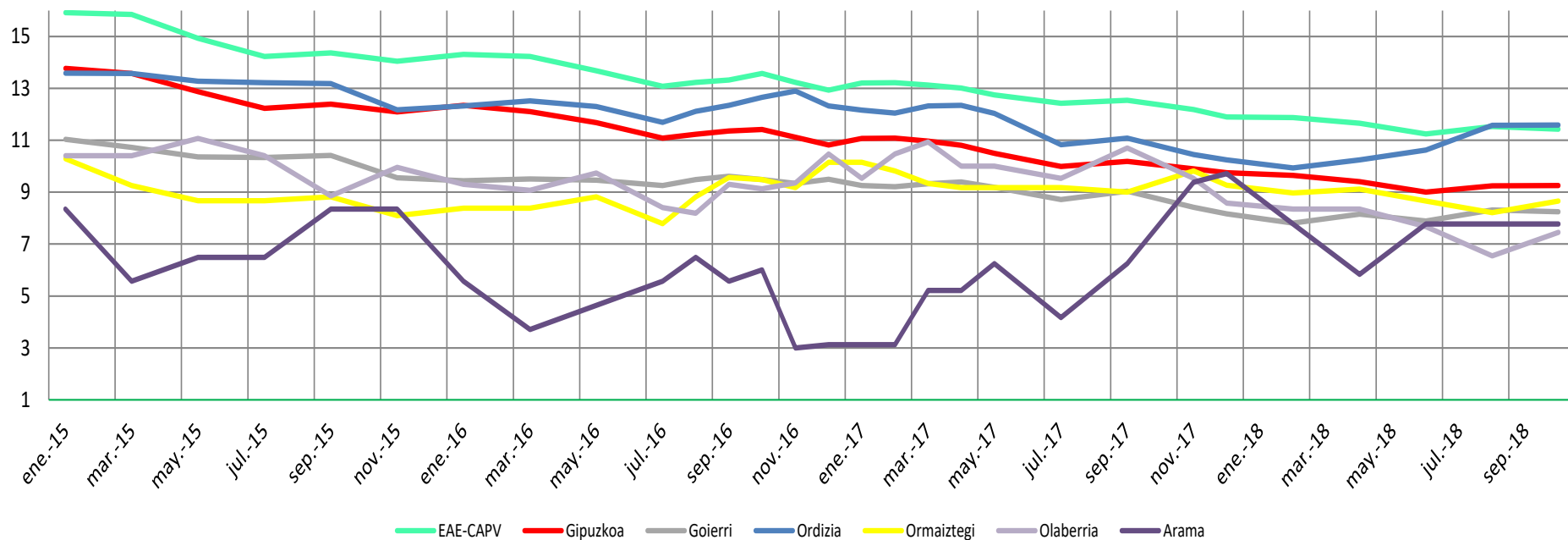


Emakumezko eta gizonezkoen langabezia tasaren arteko alderaketa

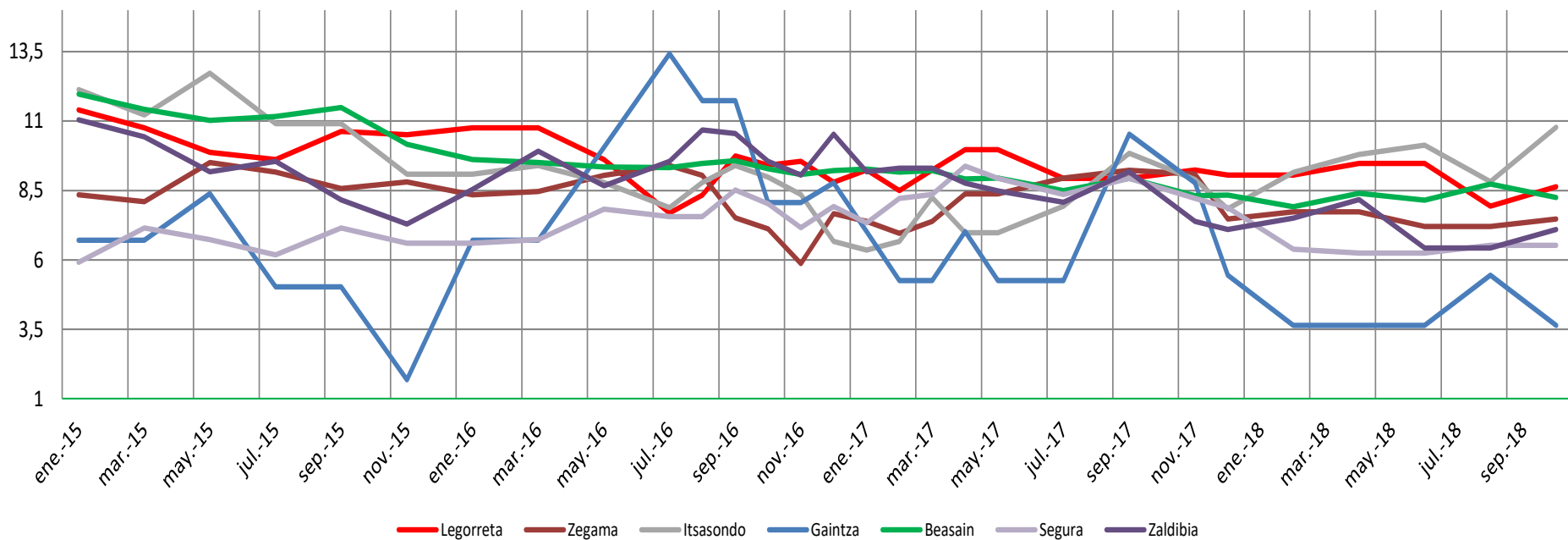
Comparación entre tasas de paro femenino y masculino (%)



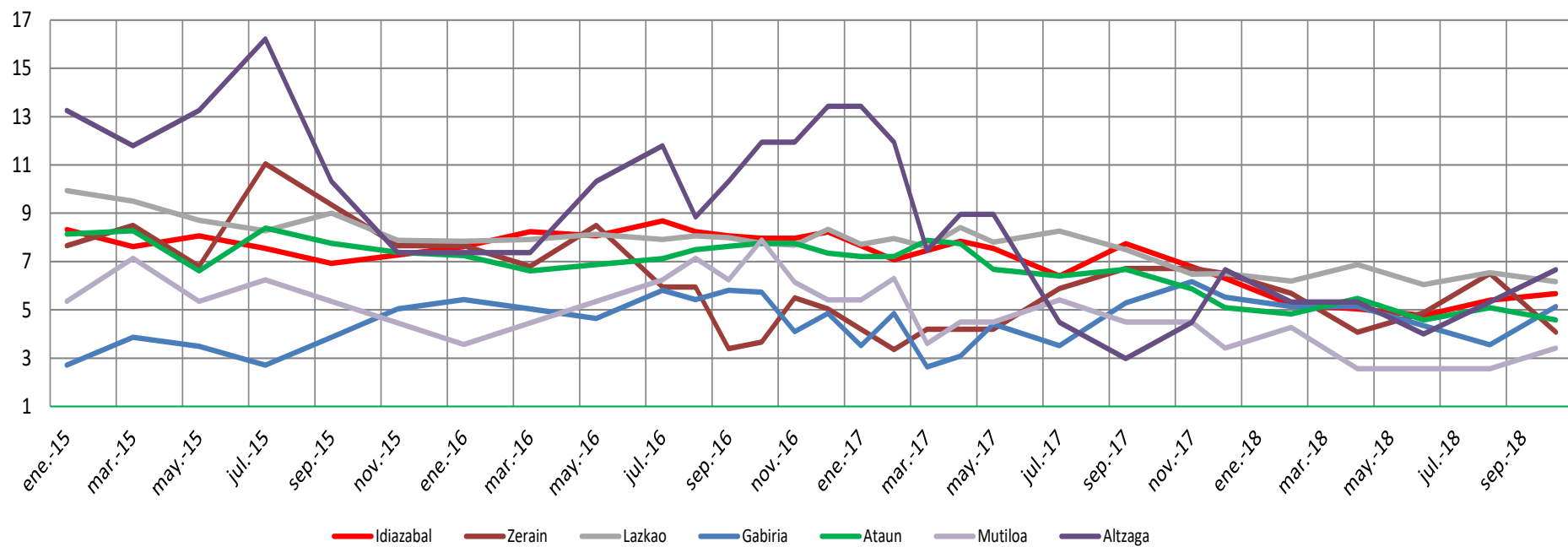
Langabezi Tasa % - Tasa de Paro %



Langabezi Tasa % - Tasa de Paro %



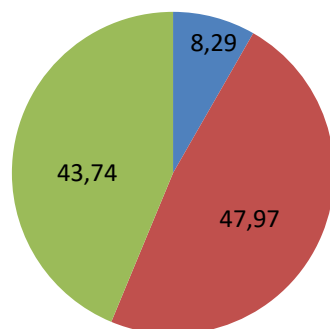
Langabezi Tasa % - Tasa de Paro %



GOIERRIKO LANGABEZIAREN EZAUGARRIAK, GIPIZKOAREKIN ALDERAKETA CARACTERÍSTICAS DEL PARO DE GOIERRI, COMPARATIVA CON GIPIZKOA

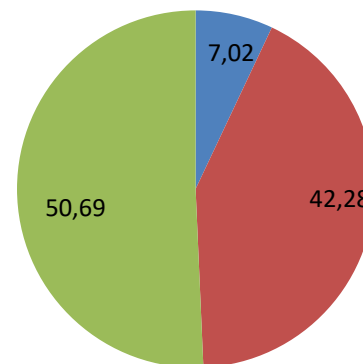
Langabetu banaketa adinaren arabera Distribución del paro según la edad (%)

Goierri



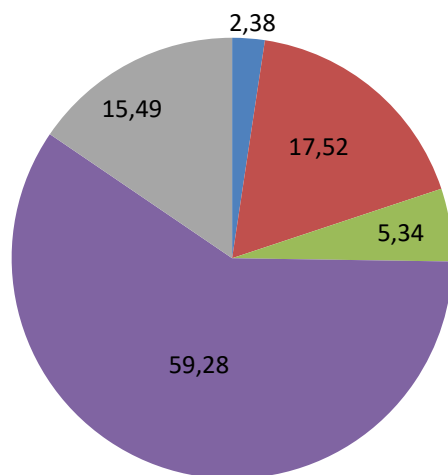
- <25 urte / <25 años
- 25-44 urte / 25-44 años
- >45 urte / >45 años

Gipuzkoa



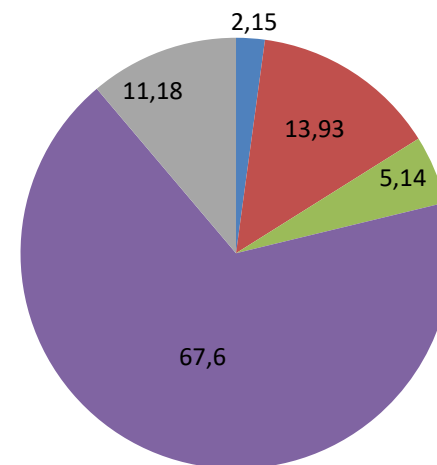
Langabetu banaketa sektorearen arabera Distribución del paro según el sector (%)

Goierri



- Langabetuen % sektoreko: Nekazaritza / % Parados por sector: agricultura
- Langabetuen % sektoreko: Industria / % Parados por sector: Industria
- Langabetuen % sektoreko: Eraikuntza / % Parados por sector: Construcción
- Langabetuen % sektoreko: Zerbitzuak / % Parados por sector: Servicios
- Langabetuen % sektoreko: Aurreko enplegurik gabe / % Parados por sector: Sin empleo anterior

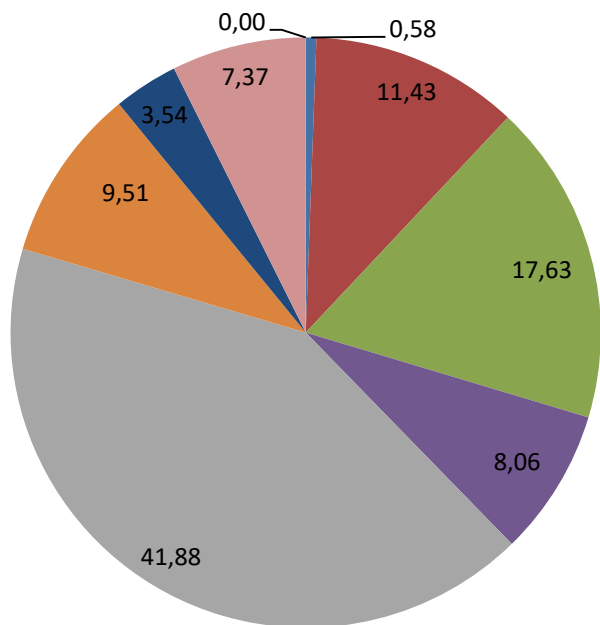
Gipuzkoa



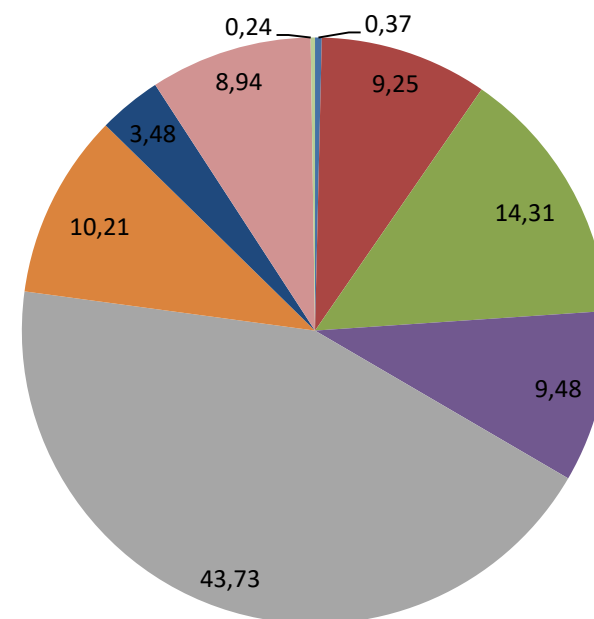
GOIERRIKO LANGABEZIAREN EZAUGARRIAK, GIPIZKOAREKIN ALDERAKETA CARACTERÍSTICAS DEL PARO DE GOIERRI, COMPARATIVA CON GIPIZKOA

(%) Langabetu banaketa ikasketa mailaren arabera.
Distribución del paro según los estudios (%).

Goierri



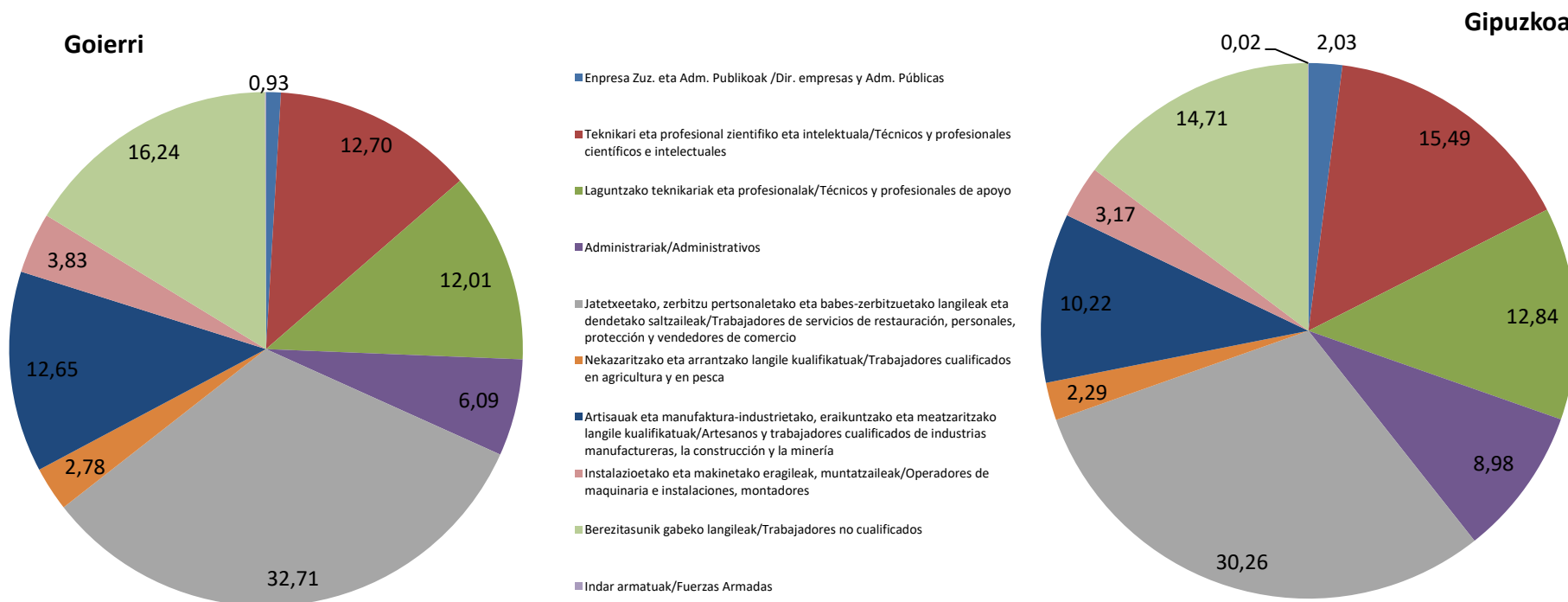
Gipuzkoa



- Alfabetatu gabe/Sin alfabetizar
- Lehen mailako ikasketak amaitu gabe/Estudios primarios incompletos
- Lehen mailako ikasketen ziurtagiria/Estudios primarios completos
- Erdi mailako LH/FP Medio
- DBH/ESO
- Goi mailako LH/FP Superior
- 1. zikloko ikasketa unibertsitarioak/Estudios universitarios de primer ciclo
- 2. zikloko ikasketa unibertsitarioak/Estudios universitarios de segundo ciclo
- Bestelako ikasketa unibertsitarioak/Otros estudios universitarios

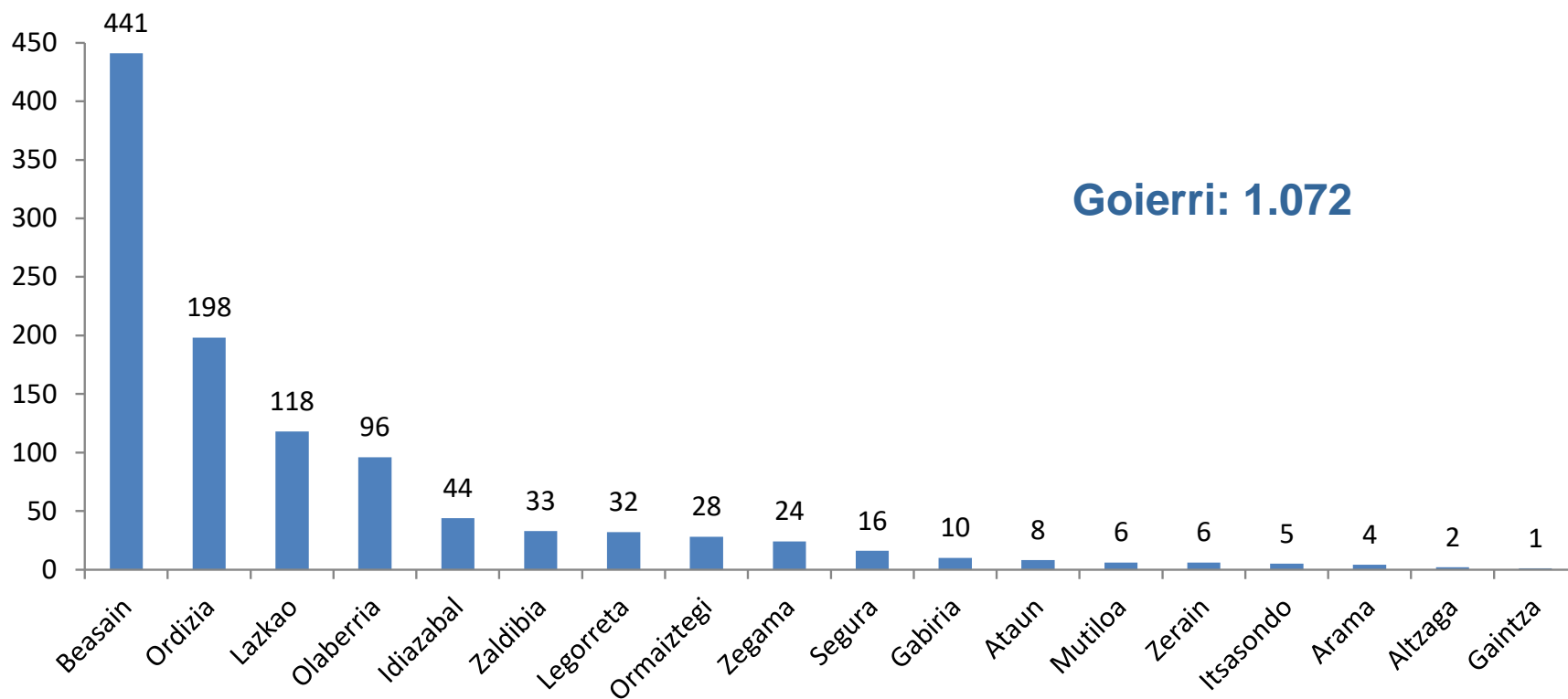
GOIERRIKO LANGABEZIAREN EZAUGARRIAK, GIPIZKOAREKIN ALDERAKETA CARACTERÍSTICAS DEL PARO DE GOIERRI, COMPARATIVA CON GIPIZKOA

(%) Langabetu banaketa lanbidearen arabera.
Distribución del paro según la ocupación (%).

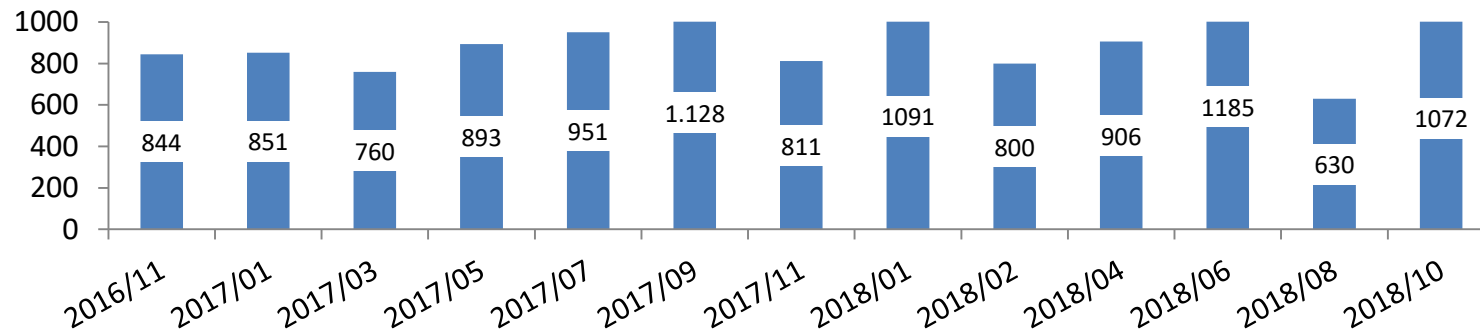


KONTRATAZIOAK / CONTRATACIONES

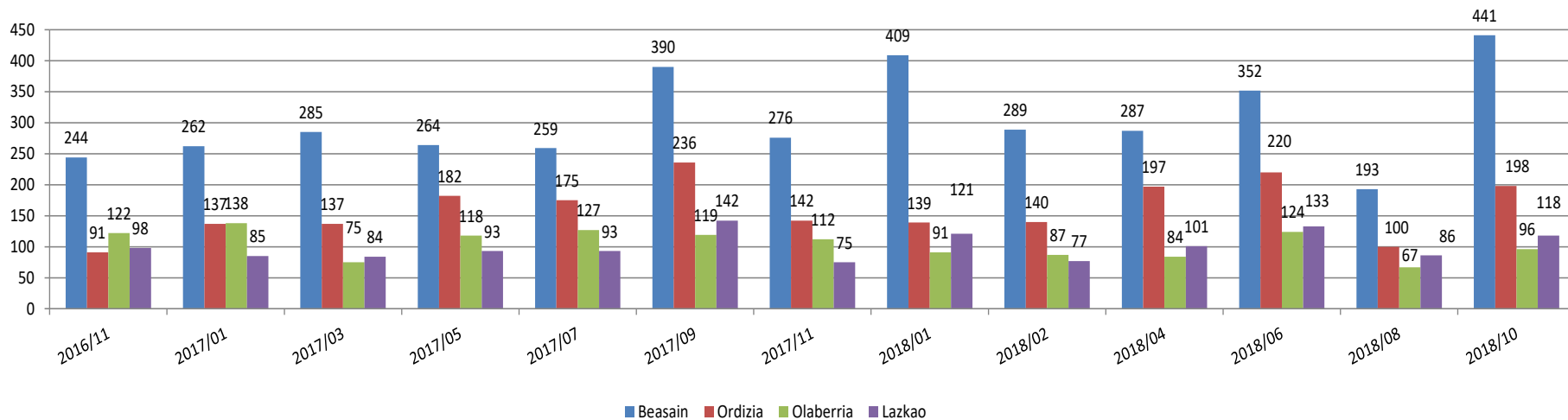
Kontratazioak / Contrataciones



Kontratazioak Goierri/ Contrataciones en Goierri



Kontratazio gehien dituzten herriak / Municipios con más contrataciones

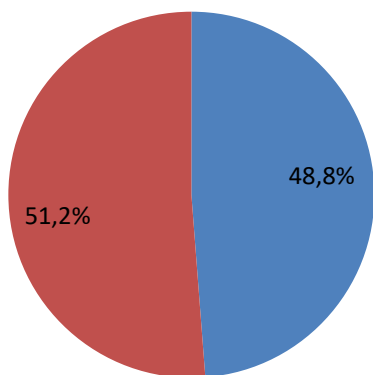


GOIERRIKO KONTRATAZIOEN EZAUGARRIAK, GIPUZKOAREKIN ALDERAKETA

CARACTERÍSTICAS DE LAS CONTRATACIONES DE GOIERRI , COMPARATIVA CON GIPUZKOA

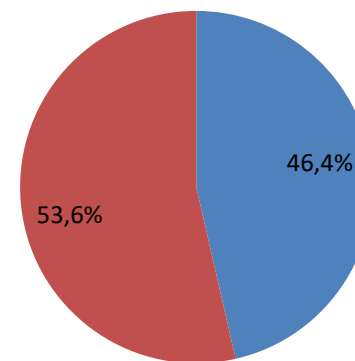
Kontratazioak sexuaren arabera / Contrataciones según el sexo (%)

Goierrri



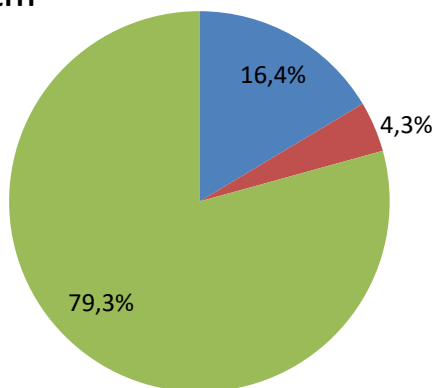
- Gizonezkoak / Hombres
- Emakumezkoak / Mujeres

Gipuzkoa



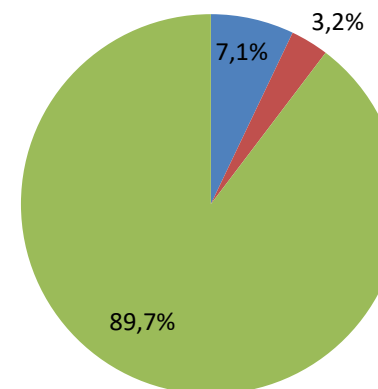
Kontratazioak motaren arabera / Contrataciones según la tipología (%)

Goierrri



- Mugagabeak / Indefinido
- Mugagabe bihurtuak / Convertido a indefinido
- Aldi baterakoak / Temporal

Gipuzkoa

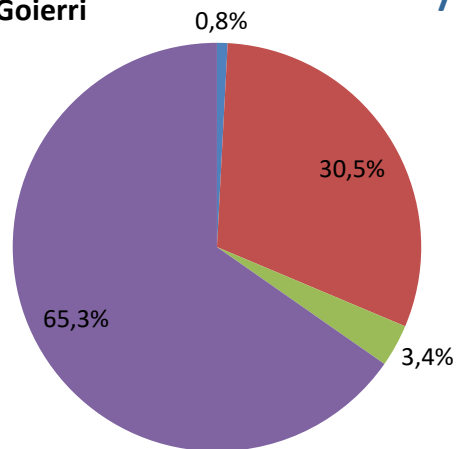


GOIERRIKO KONTRATAZIOEN EZAUGARRIAK, GIPUZKOAREKIN ALDERAKETA

CARACTERÍSTICAS DE LAS CONTRATACIONES DE GOIERRI, COMPARATIVA CON GIPUZKOA

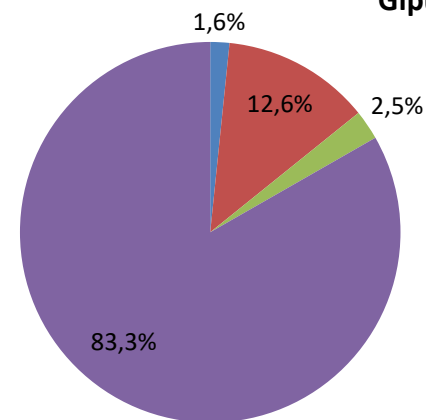
Kontratazioak sektorearen arabera / Contrataciones según el sector (%)

Goierri



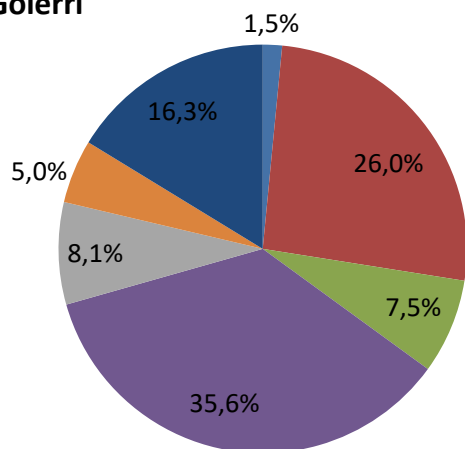
- Nekazaritza / Agricultura
- Industria / Industria
- Eraikuntza / Construcción
- Zerbitzuak / Servicios

Gipuzkoa



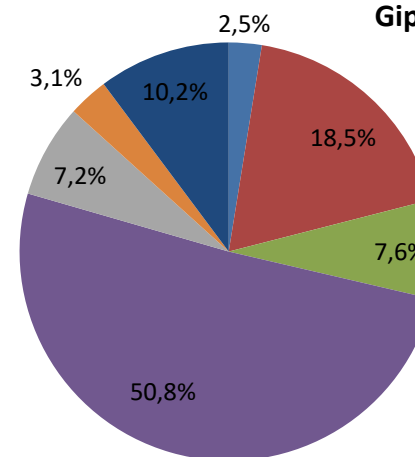
(%) Kontratazioak ikasketa mailaren arabera. / Contrataciones según los estudios (%)

Goierri



- Alfabetatu gabe/Sin alfabetizar
- Lehen mailako ikasketak / Estudios primarios
- Erdi mailako LH/FP Medio
- DBH/ESO
- Goi mailako LH/FP Superior
- 1. zikloko ikasketa unibertsitarioak / Estudios universitarios de primer ciclo
- 2. zikloko ikasketa unibertsitarioak / Estudios universitarios de segundo ciclo

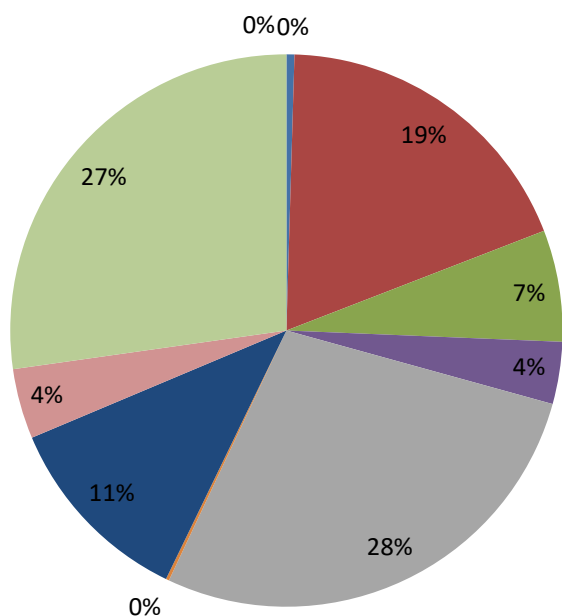
Gipuzkoa



GOIERRIKO KONTRATAZIOEN EZAUGARRIAK, GIPUZKOAREKIN ALDERAKETA CARACTERÍSTICAS DE LAS CONTRATACIONES DE GOIERRI, COMPARATIVA CON GIPUZKOA

(%) Kontratazioak lanbidearen arabera.
/ Contrataciones según la ocupación (%).

Goierri



- Enpresa Zuz. eta Adm. Publikoak / Dir. empresas y Adm. Públicas
- Teknikari eta profesional zientifiko eta intelektuala / Técnicos y profesionales científicos e intelectuales
- Laguntzako teknikariak eta profesionalak / Técnicos y profesionales de apoyo
- Administrariak / Administrativos
- Jatetxeetako, zerbitzu pertsonaletako eta babes-zerbitzuetako langileak eta dendetako saltzaileak / Trabajadores de servicios de restauración, personales, protección y vendedores de comercio
- Nekazaritzako eta arrantzako langile kualifikatuak / Trabajadores cualificados en agricultura y en pesca
- Artisauak eta manufaktura-industrietako, eraikuntzako eta meatzaritzako langile kualifikatuak / Artesanos y trabajadores cualificados de industrias manufactureras, la construcción y la minería
- Instalazioetako eta makinetako eragileak, muntatzaileak / Operadores de maquinaria e instalaciones, montadores
- Berezitasunik gabeko langileak / Trabajadores no cualificados
- Indar armatuak / Fuerzas Armadas

Gipuzkoa

