

Lan merkatuaren bilakaera 2020ko Abuztua

(Iturria: Hiri Behatokia. Garapen,
2020ko uztailako datuak)

Evolución del mercado laboral Agosto 2020

(fuente: Observatorio Urbano. Garapen,
Datos a **julio de 2020**)

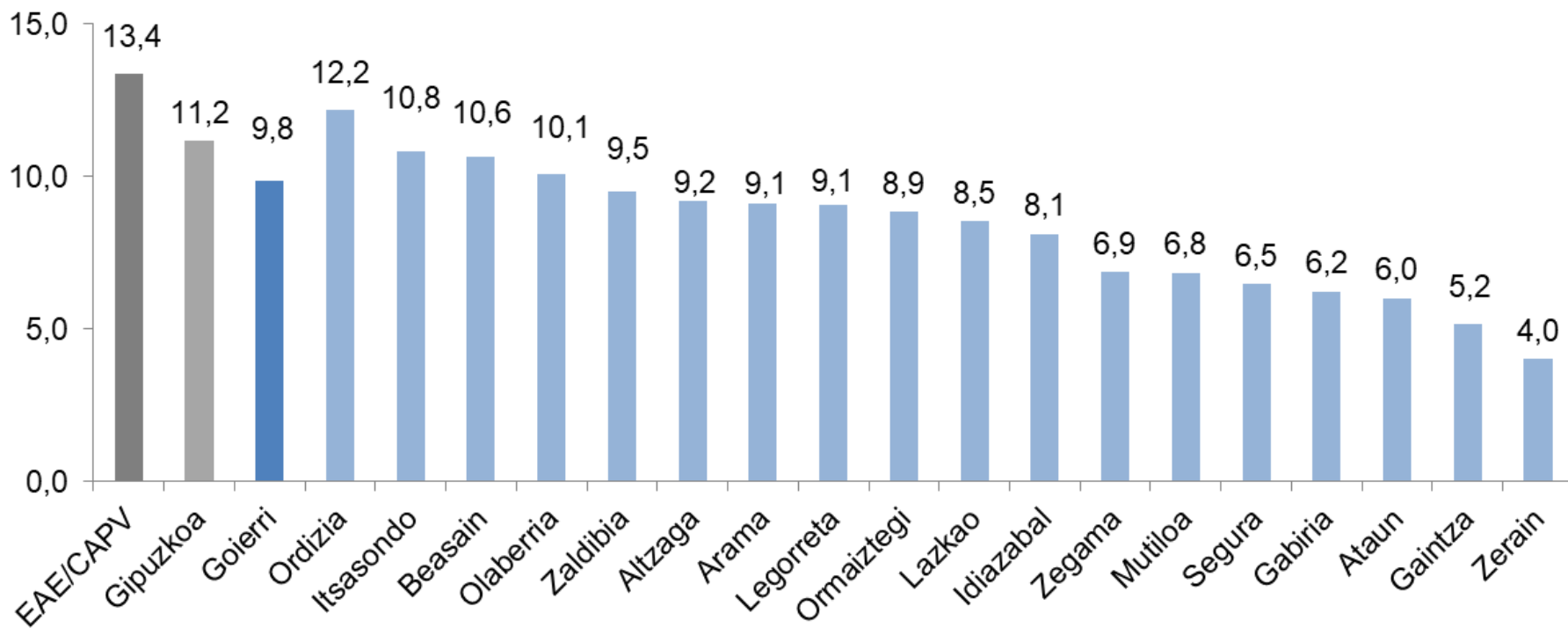


— GOIERRIKO GARAPEN AGENTZIA —

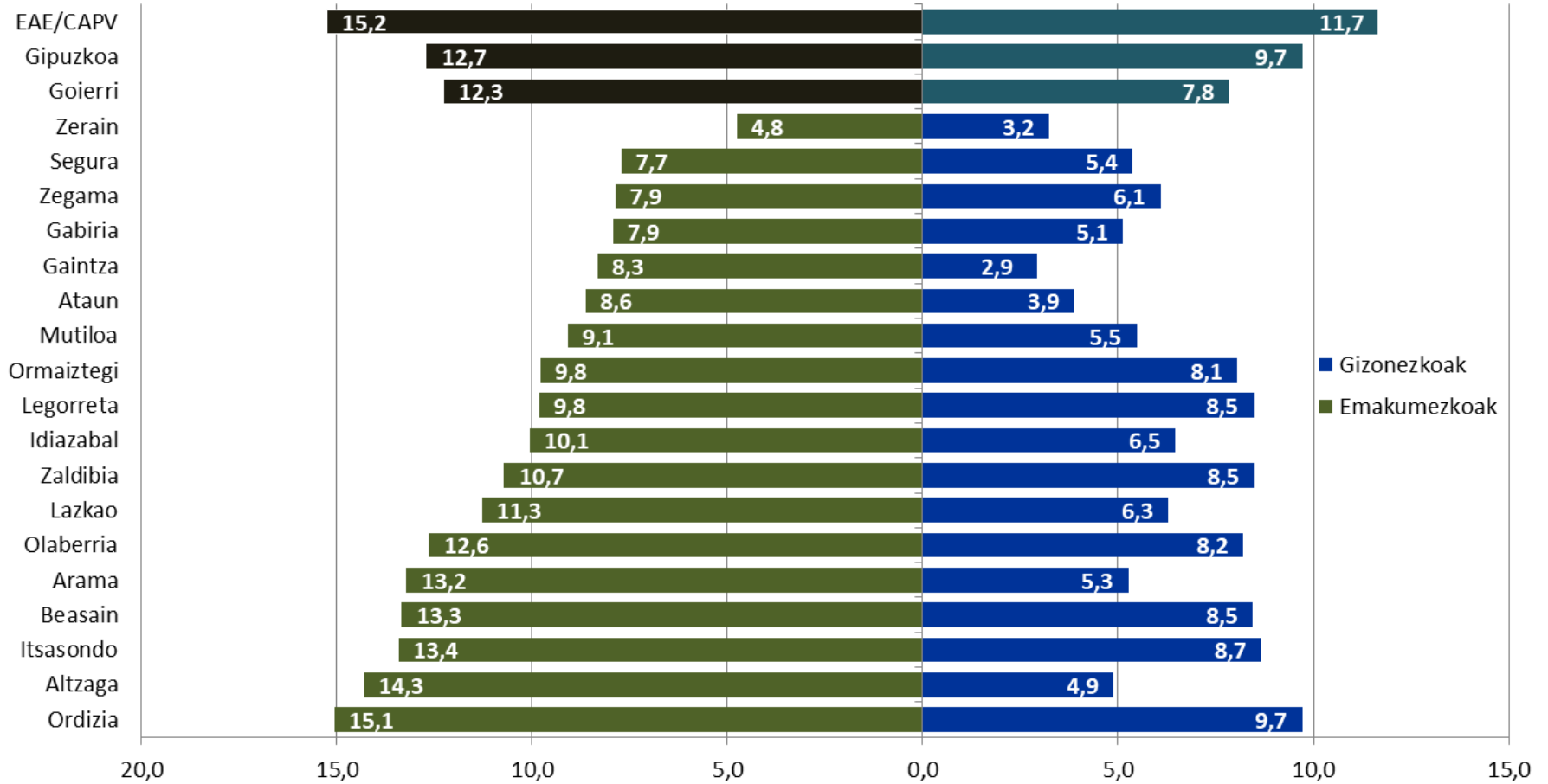
LANGABEZIA / DESEMPLEO

	Parados	Tasa de Paro (%)	Tasa de Paro Masculino (%)	Tasa de Paro Femenino (%)
EAE/CAPV	143.360	13,38	11,65	15,24
Gipuzkoa	39.063	11,15	9,71	12,70
Goierri	2.098	9,84	7,84	12,26
Ordizia	586	12,18	9,71	15,06
Itsasondo	39	10,83	8,67	13,41
Beasain	718	10,63	8,45	13,33
Olaberria	44	10,05	8,20	12,64
Zaldibia	71	9,52	8,48	10,72
Altzaga	7	9,21	4,88	14,29
Arama	10	9,09	5,26	13,21
Legorreta	65	9,08	8,46	9,82
Ormaiztegi	53	8,85	8,05	9,78
Lazkao	237	8,53	6,29	11,27
Idiazabal	88	8,11	6,46	10,06
Zegama	52	6,86	6,09	7,85
Mutiloa	8	6,84	5,48	9,09
Segura	48	6,48	5,37	7,71
Gabiria	16	6,23	5,13	7,92
Ataun	48	6,01	3,87	8,61
Gaintza	3	5,17	2,94	8,33
Zerain	5	4	3,23	4,76

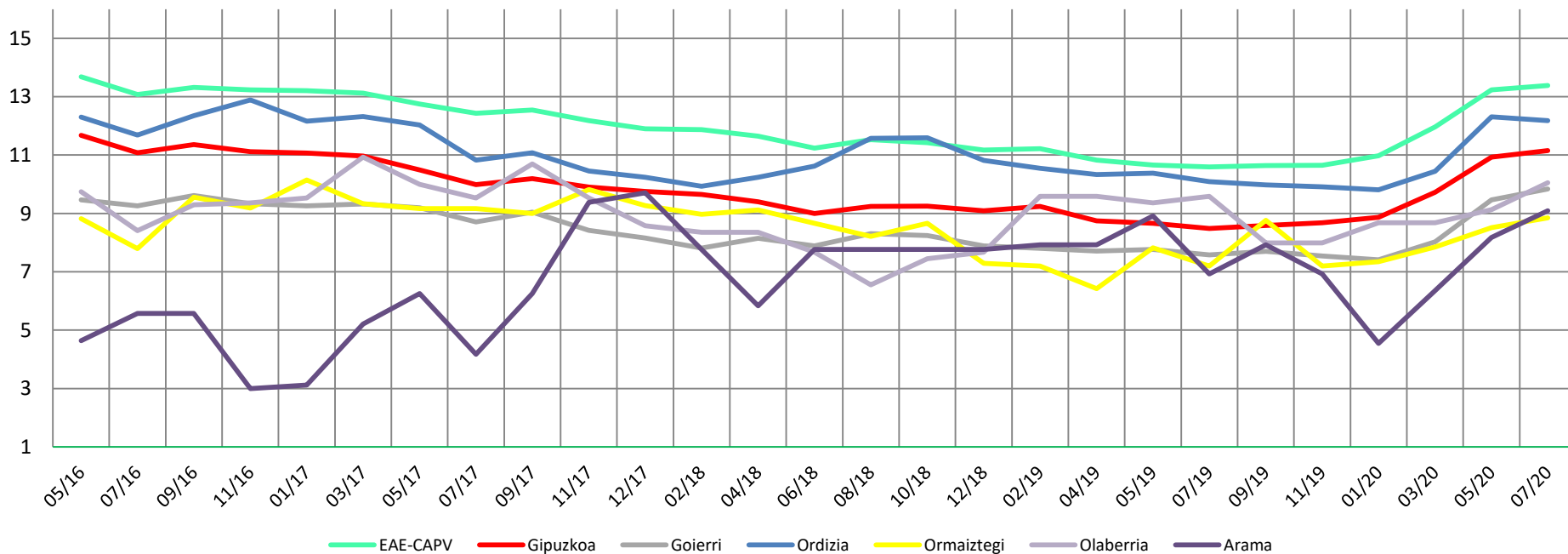
Langabezi Tasa / Tasa de Paro (%)



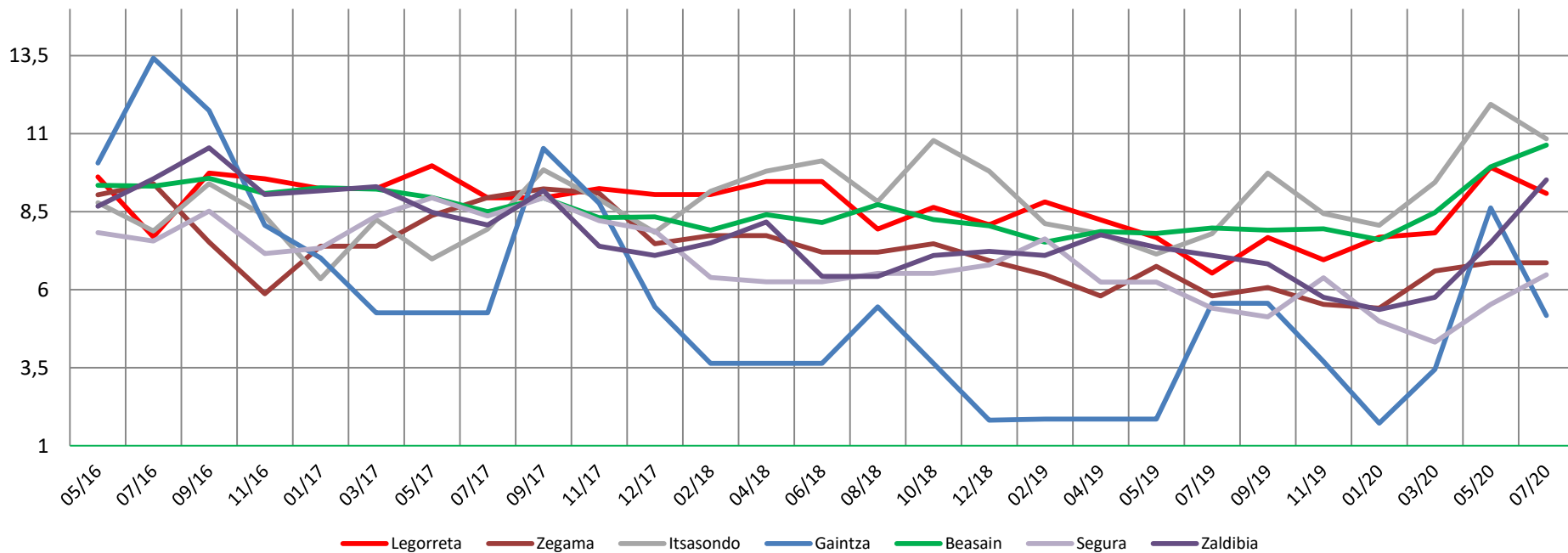
Emakumezko eta gizonezkoen langabezia tasaren arteko alderaketa Comparación entre tasas de paro femenino y masculino (%)



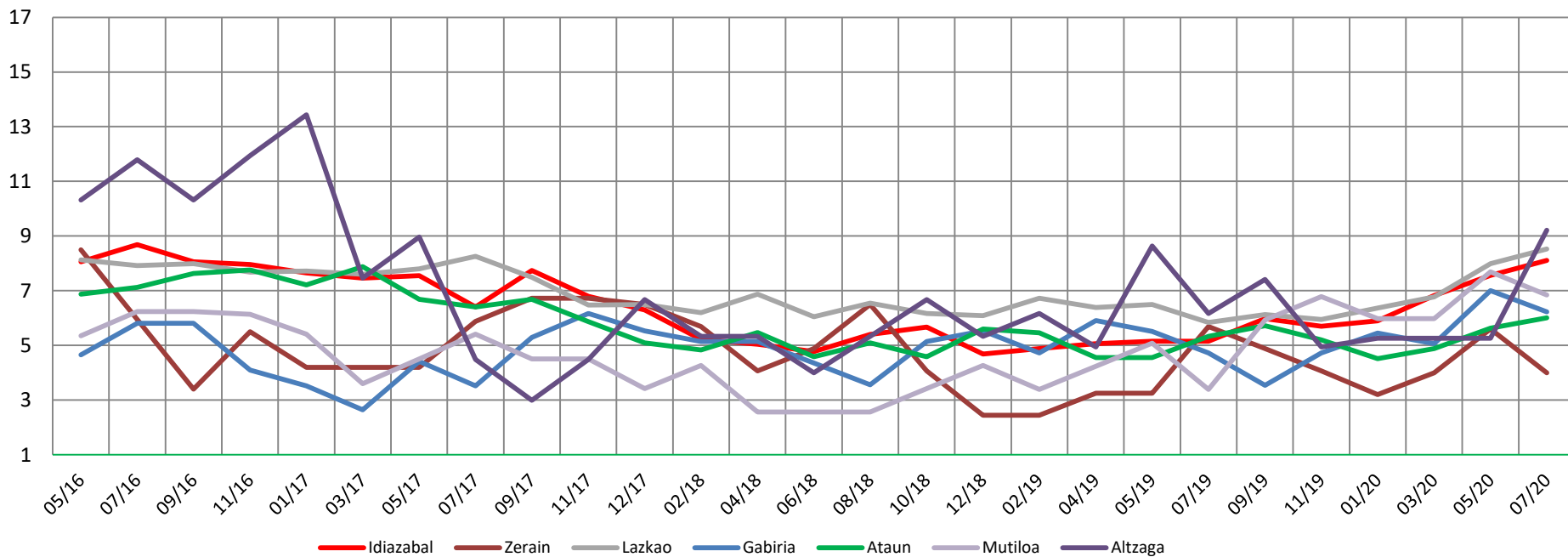
Langabezi Tasa % - Tasa de Paro %



Langabezi Tasa % - Tasa de Paro %



Langabezi Tasa % - Tasa de Paro %

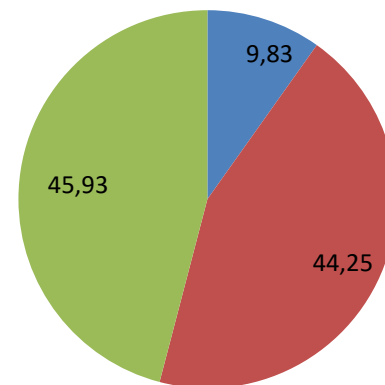
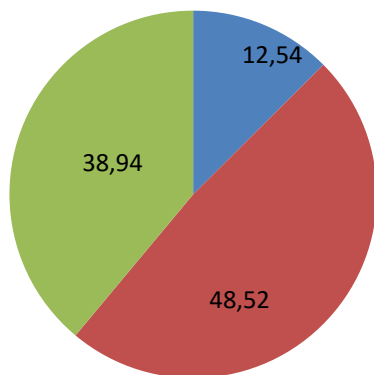


GOIERRIKO LANGABEZIAREN EZAUGARRIAK, GIPIZKOAREKIN ALDERAKETA CARACTERÍSTICAS DEL PARO DE GOIERRI, COMPARATIVA CON GIPIZKOA

Langabetu banaketa adinaren arabera Distribución del paro según la edad (%)

Goierri

Gipuzkoa

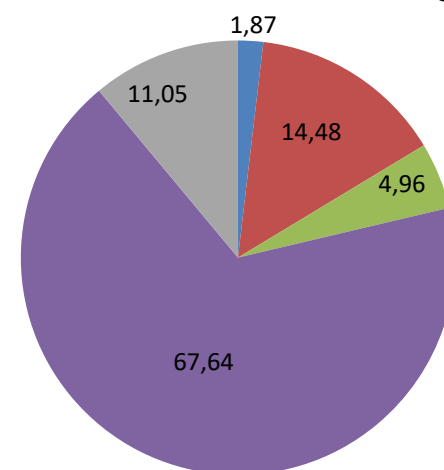
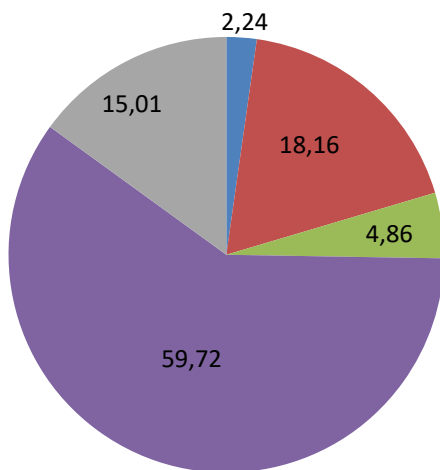


- <25 urte / <25 años
- 25-44 urte / 25-44 años
- >45 urte / >45 años

Langabetu banaketa sektorearen arabera Distribución del paro según el sector (%)

Goierri

Gipuzkoa

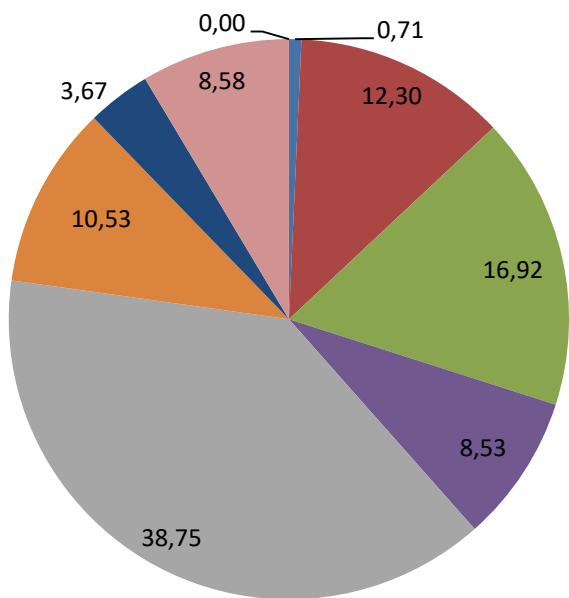


- Langabetuen % sektoreko: Nekazaritza / % Parados por sector: agricultura
- Langabetuen % sektoreko: Industria / % Parados por sector: Industria
- Langabetuen % sektoreko: Eraikuntza / % Parados por sector: Construcción
- Langabetuen % sektoreko: Zerbitzuak / % Parados por sector: Servicios
- Langabetuen % sektoreko: Aurreko enplegurik gabe / % Parados por sector: Sin empleo anterior

GOIERRIKO LANGABEZIAREN EZAUGARRIAK, GIPIZKOAREKIN ALDERAKETA CARACTERÍSTICAS DEL PARO DE GOIERRI, COMPARATIVA CON GIPIZKOA

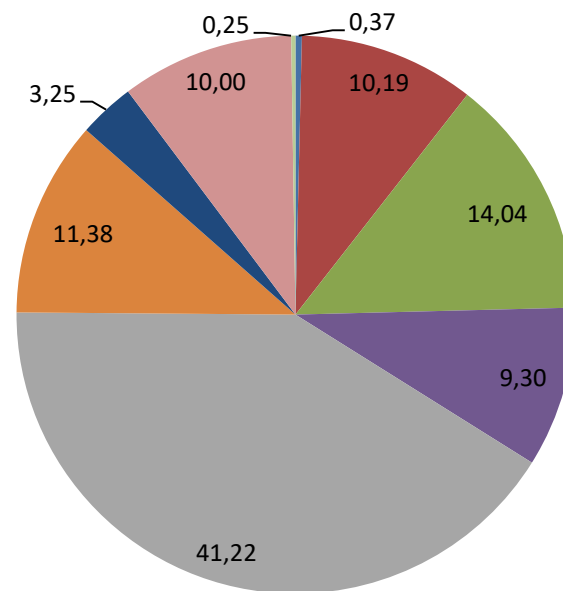
(%) Langabetu banaketa ikasketa mailaren arabera.
 Distribución del paro según los estudios (%).

Goierri



- Alfabetatu gabe/Sin alfabetizar
- Lehen mailako ikasketak amaitu gabe/Estudios primarios incompletos
- Lehen mailako ikasketen ziurtagiria/Estudios primarios completos
- Erdi mailako LH/FP Medio
- DBH/ESO
- Goi mailako LH/FP Superior
- 1. zikloko ikasketa unibertsitarioak/Estudios universitarios de primer ciclo
- 2. zikloko ikasketa unibertsitarioak/Estudios universitarios de segundo ciclo
- Bestelako ikasketa unibertsitarioak/Otros estudios universitarios

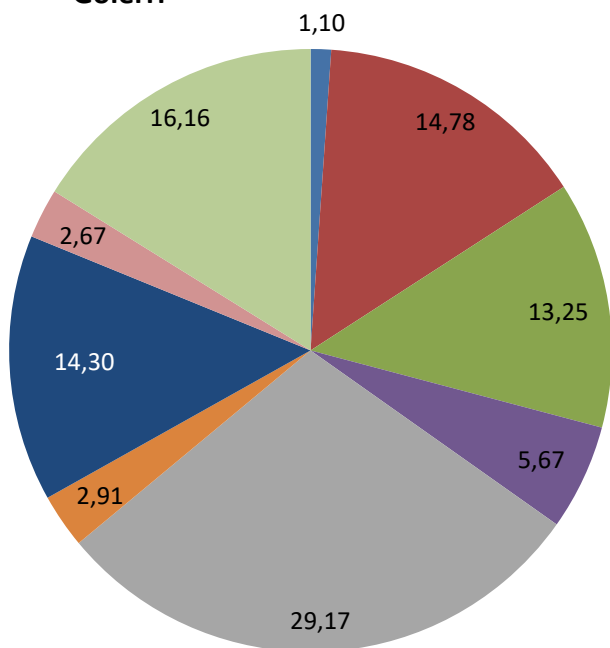
Gipuzkoa



GOIERRIKO LANGABEZIAREN EZAUGARRIAK, GIPIZKOAREKIN ALDERAKETA CARACTERÍSTICAS DEL PARO DE GOIERRI, COMPARATIVA CON GIPIZKOA

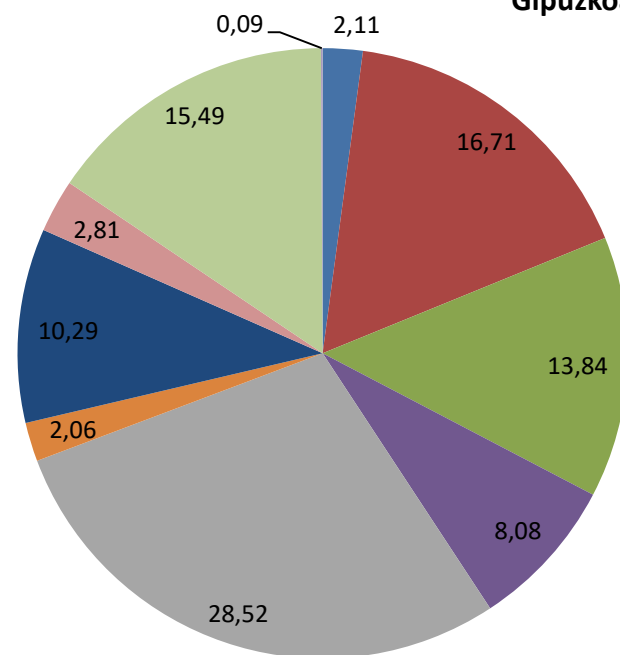
(%) Langabetu banaketa lanbidearen arabera.
Distribución del paro según la ocupación (%).

Goierrri



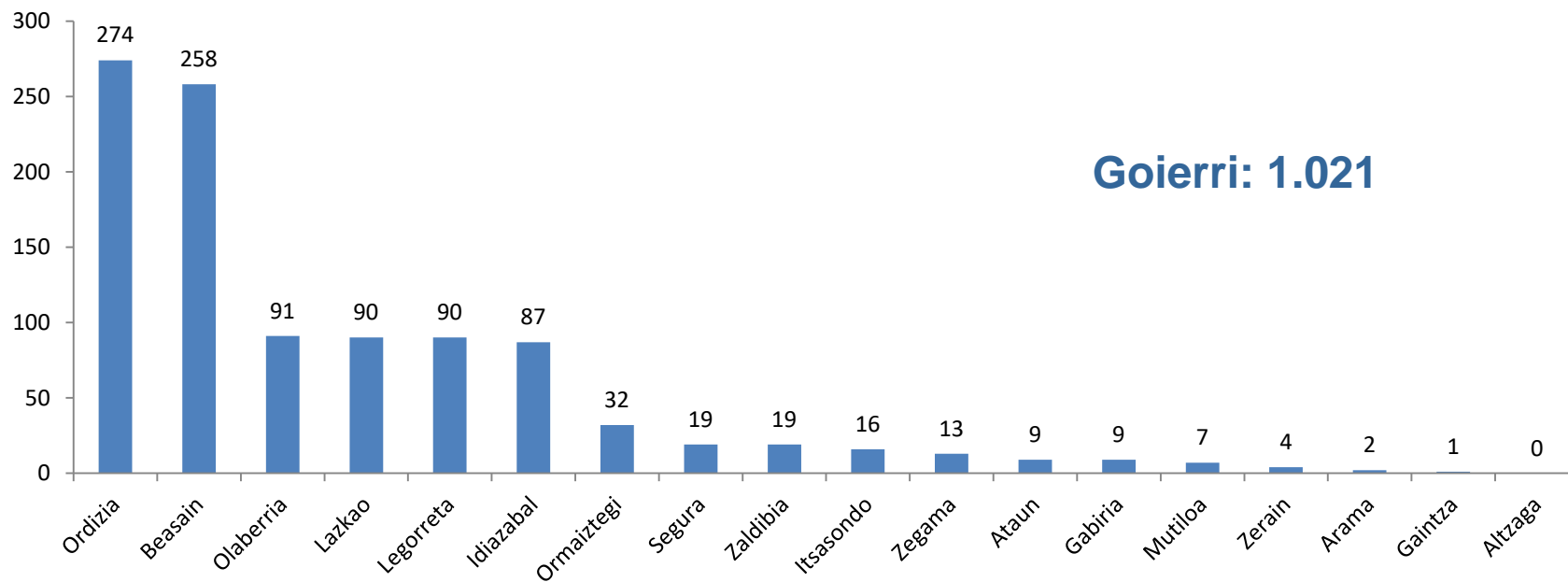
- Enpresa Zuz. eta Adm. Publikoak /Dir. empresas y Adm. Públicas
- Teknikari eta profesional zientifiko eta intelektuala/Técnicos y profesionales científicos e intelectuales
- Laguntzako teknikariak eta profesionalak/Técnicos y profesionales de apoyo
- Administrariak/Administrativos
- Jatetxeetako, zerbitzu pertsonaletako eta babes-zerbitzuetako langileak eta dendetako saltzaileak/Trabajadores de servicios de restauración, personales, protección y vendedores de comercio
- Nekazaritzako eta arrantzako langile kualifikatuak/Trabajadores cualificados en agricultura y en pesca
- Artisauak eta manufaktura-industrietako, eraikuntzako eta meatzaritzako langile kualifikatuak/Artesanos y trabajadores cualificados de industrias manufactureras, la construcción y la minería
- Instalazioetako eta makineto eragileak, muntatzaileak/Operadores de maquinaria e instalaciones, montadores
- Berezitasunik gabeko langileak/Trabajadores no cualificados
- Indar armatuak/Fuerzas Armadas

Gipuzkoa

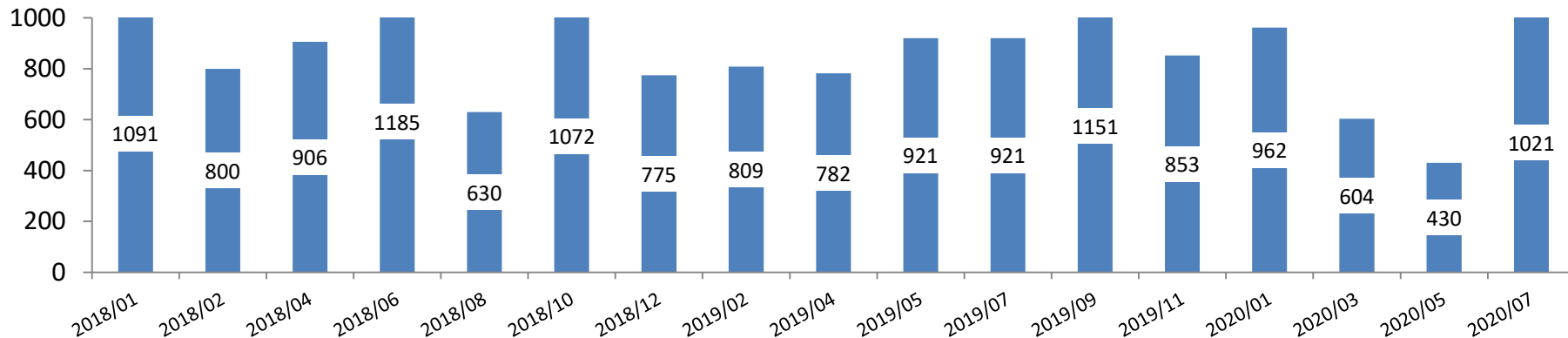


KONTRATAZIOAK / CONTRATACIONES

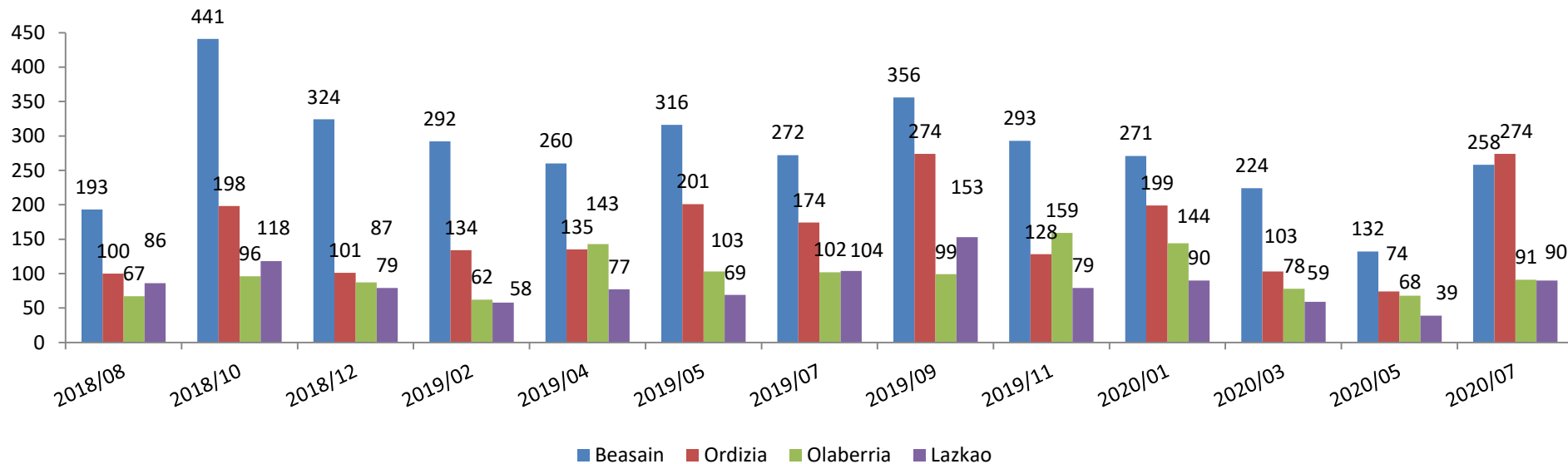
Kontratazioak / Contrataciones



Kontratazioak Goerrin/ Contrataciones en Goierri

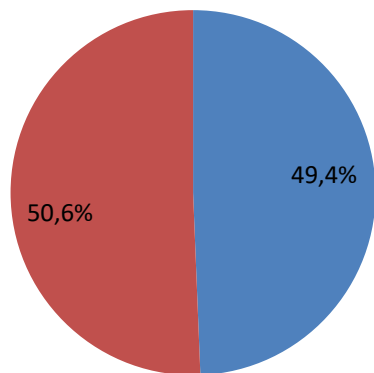


Kontratazio gehien dituzten herriak / Municipios más contrataciones



GOIERRIKO KONTRATAZIOEN EZAUGARRIAK, GIPIZKOAREKIN ALDERAKETA CARACTERÍSTICAS DE LAS CONTRATACIONES DE GOIERRI, COMPARATIVA CON GIPIZKOA

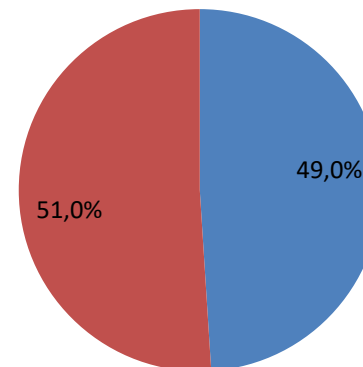
Goierri



Kontratazioak sexuaren arabera / Contrataciones según el sexo (%)

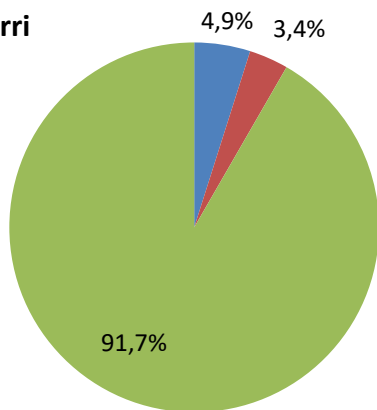
- Gizonezkoak / Hombres
- Emakumezkoak / Mujeres

Gipuzkoa



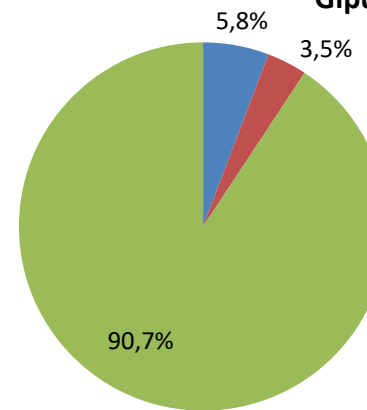
Kontratazioak motaren arabera / Contrataciones según la tipología (%)

Goierri



- Mugagabeak / Indefinido
- Mugagabe bihurtuak / Convertido a indefinido
- Aldi baterakoak / Temporal

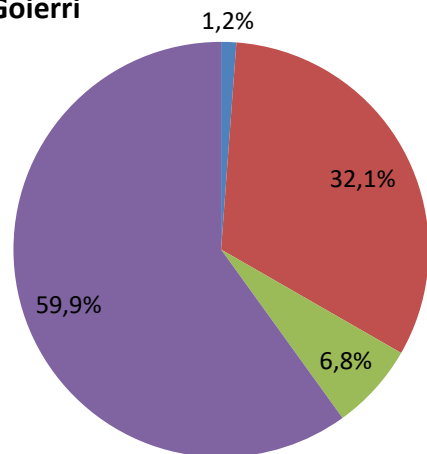
Gipuzkoa



GOIERRIKO KONTRATAZIOEN EZAUGARRIAK, GIPIZKOAREKIN ALDERAKETA CARACTERÍSTICAS DE LAS CONTRATACIONES DE GOIERRI, COMPARATIVA CON GIPIZKOA

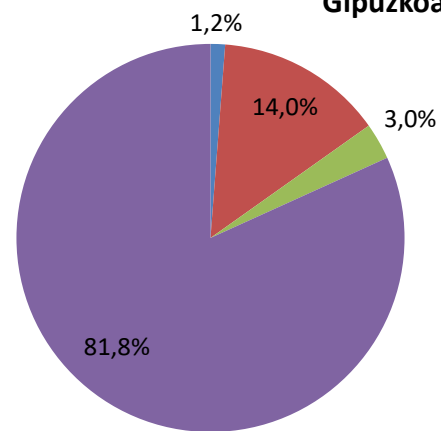
Kontratazioak sektorearen arabera / Contrataciones según el sector (%)

Goierrri



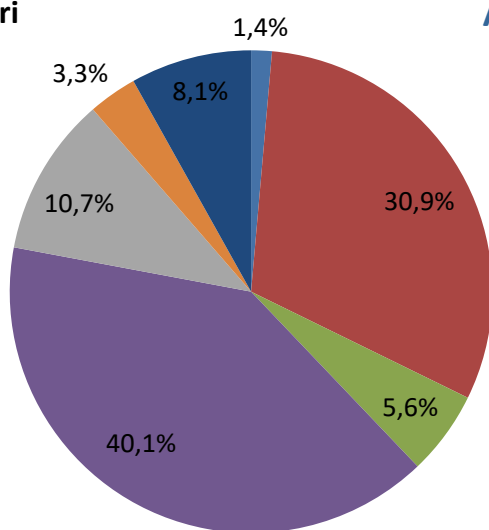
- Nekazaritza / Agricultura
- Industria / Industria
- Eraikuntza / Construcción
- Zerbitzuak / Servicios

Gipuzkoa



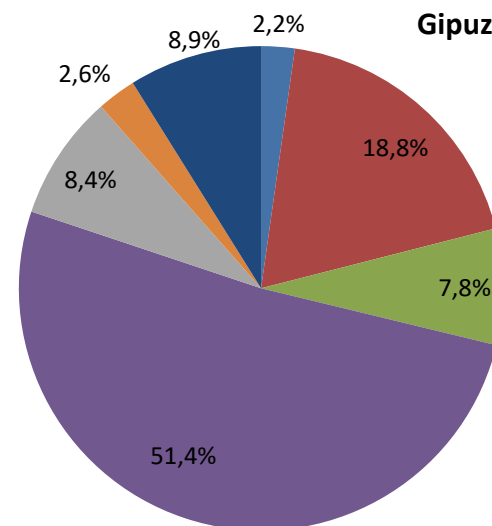
(%) Kontratazioak ikasketa mailaren arabera. / Contrataciones según los estudios (%)

Goierrri



- Alfabetatu gabe/Sin alfabetizar
- Lehen mailako ikasketak / Estudios primarios
- Erdi mailako LH/FP Medio
- DBH/ESO
- Goi mailako LH/FP Superior
- 1. zikloko ikasketa unibertsitarioak / Estudios universitarios de primer ciclo
- 2. zikloko ikasketa unibertsitarioak / Estudios universitarios de segundo ciclo

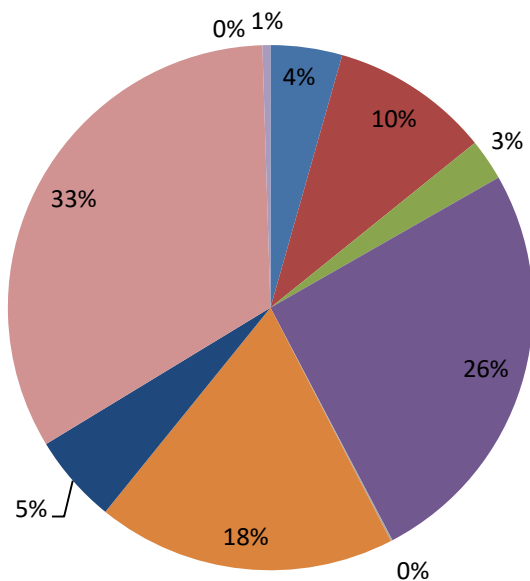
Gipuzkoa



GOIERRIKO KONTRATAZIOEN EZAUGARRIAK, GIPUZKOAREKIN ALDERAKETA CARACTERÍSTICAS DE LAS CONTRATACIONES DE GOIERRI, COMPARATIVA CON GIPUZKOA

(%) Kontratazioak lanbidearen arabera.
/ Contrataciones según la ocupación (%).

Goierri



- Enpresa Zuz. eta Adm. Publikoak / Dir. empresas y Adm. Públicas
- Teknikari eta profesional zientifiko eta intelektuala / Técnicos y profesionales científicos e intelectuales
- Laguntzako teknikariak eta profesionalak / Técnicos y profesionales de apoyo
- Administrariak / Administrativos
- Jatetxeetako, zerbitzu pertsonaletako eta babes-zerbitzuetako langileak eta dendetako saltzaileak / Trabajadores de servicios de restauración, personales, protección y vendedores de comercio
- Nekazaritzako eta arrantzako langile kualifikatuak / Trabajadores cualificados en agricultura y en pesca
- Artisauak eta manufaktura-industrietako, eraikuntzako eta meatzaritzako langile kualifikatuak / Artesanos y trabajadores cualificados de industrias manufactureras, la construcción y la minería
- Instalazioetako eta makinetako eragileak, muntatzaileak / Operadores de maquinaria e instalaciones, montadores
- Berezitasunik gabeko langileak / Trabajadores no cualificados
- Indar armatuak / Fuerzas Armadas

Gipuzkoa

