

Lan merkatuaren bilakaera 2021eko Uztaila

(Iturria: Hiri Behatokia. Garapen,
2021eko ekaineko datuak)

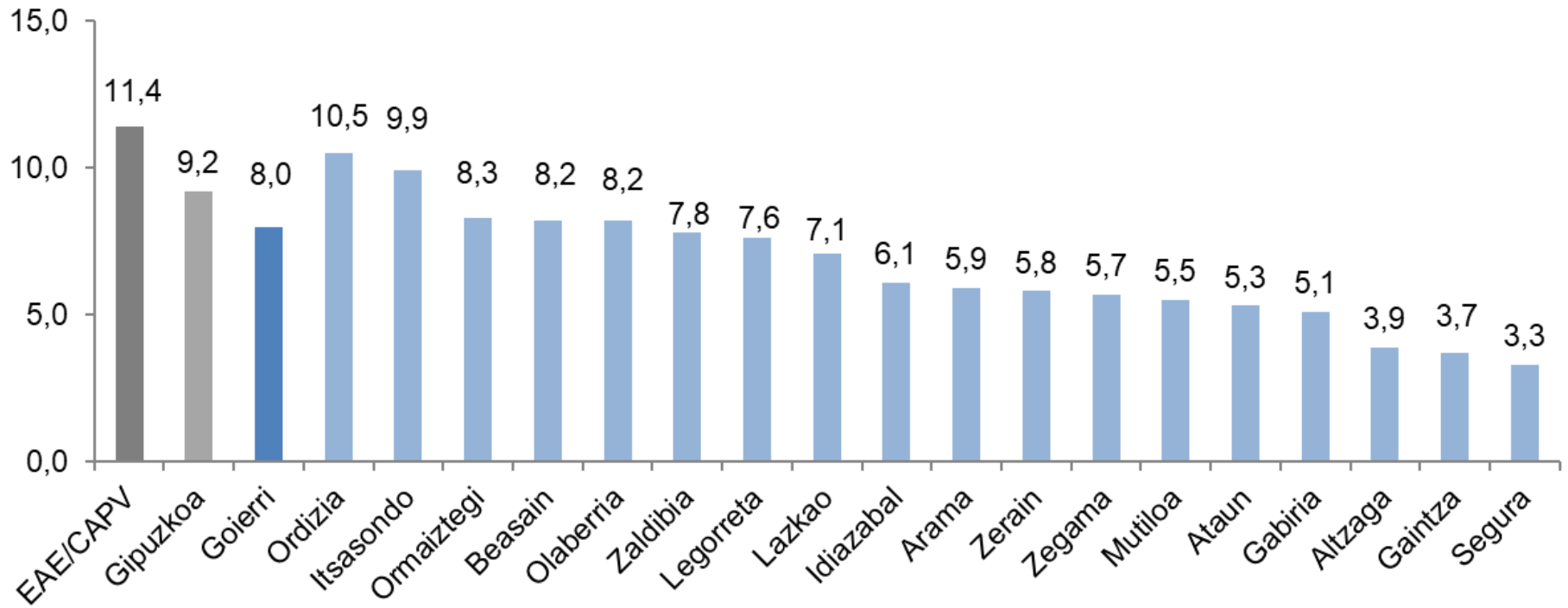
Evolución del mercado laboral Julio 2021

(fuente: Observatorio Urbano. Garapen,
Datos a junio de 2021)

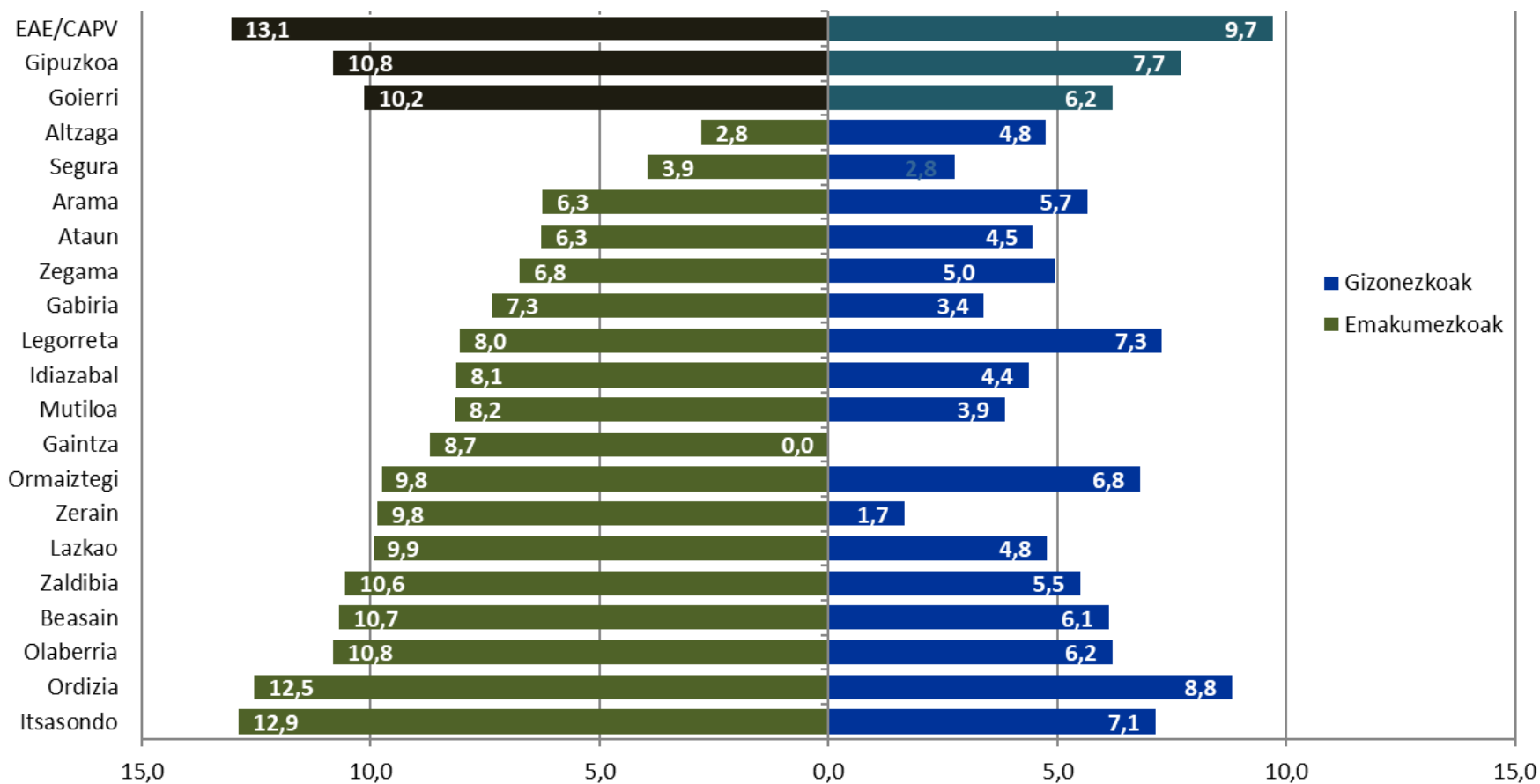
LANGABEZIA / DESEMPLEO

	Langabetuak Parados	Langabezi Tasa Tasa de Paro (%)	Gizonezkoen Langabezi Tasa Tasa de Paro Masculino (%)	Emakumezkoen Langabezi Tasa Tasa de Paro Femenino (%)
EAE/CAPV	122.359	11,40	9,70	13,07
Gipuzkoa	32.283	9,20	7,69	10,81
Goierri	1.709	8,00	6,20	10,15
Ordizia	509	10,5	8,82	12,54
Itsasondo	34	9,9	7,14	12,88
Ormaiztegi	50	8,3	6,80	9,76
Beasain	553	8,2	6,13	10,69
Olaberria	35	8,2	6,20	10,81
Zaldibia	60	7,8	5,50	10,57
Legorreta	55	7,6	7,29	8,04
Lazkao	198	7,1	4,77	9,94
Idiazabal	67	6,1	4,37	8,12
Arama	6	5,9	5,66	6,25
Zerain	7	5,8	1,67	9,84
Zegama	43	5,7	4,96	6,75
Mutiloa	7	5,5	3,85	8,16
Ataun	42	5,3	4,47	6,27
Gabiria	13	5,1	3,40	7,34
Altzaga	3	3,9	4,76	2,78
Gaintza	2	3,7	0,00	8,70
Segura	25	3,3	2,77	3,94

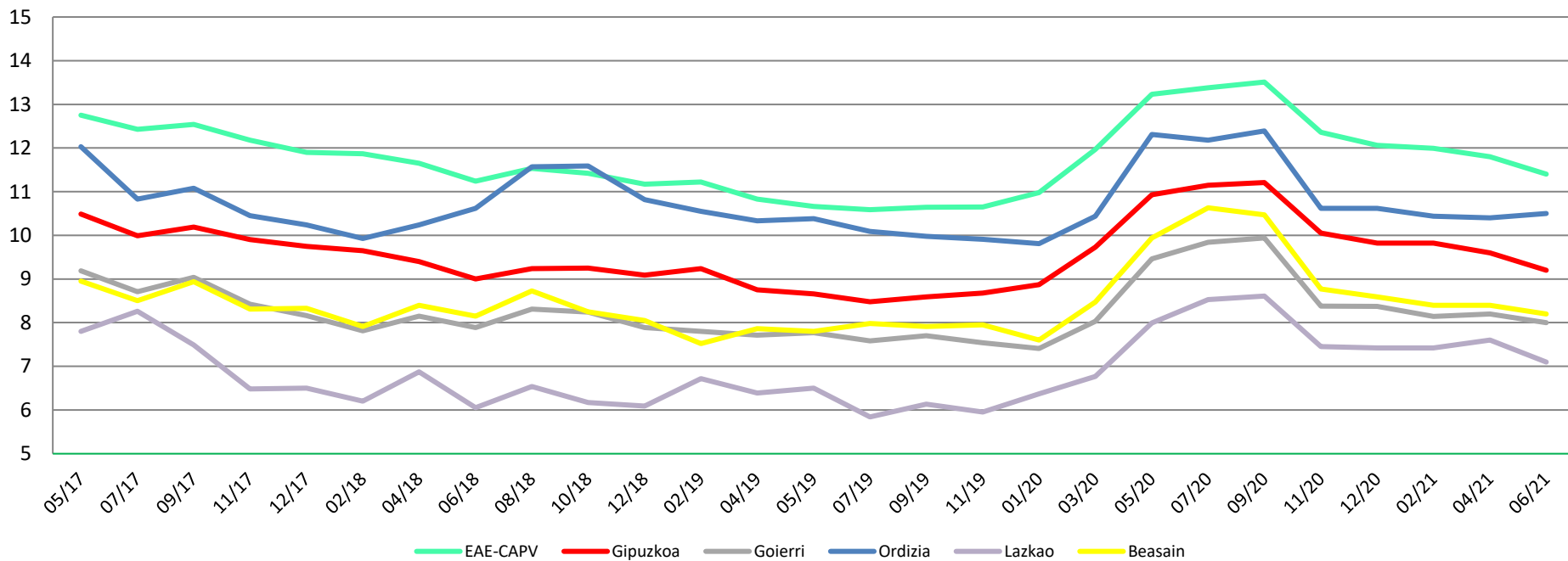
Langabezi Tasa / Tasa de Paro (%)



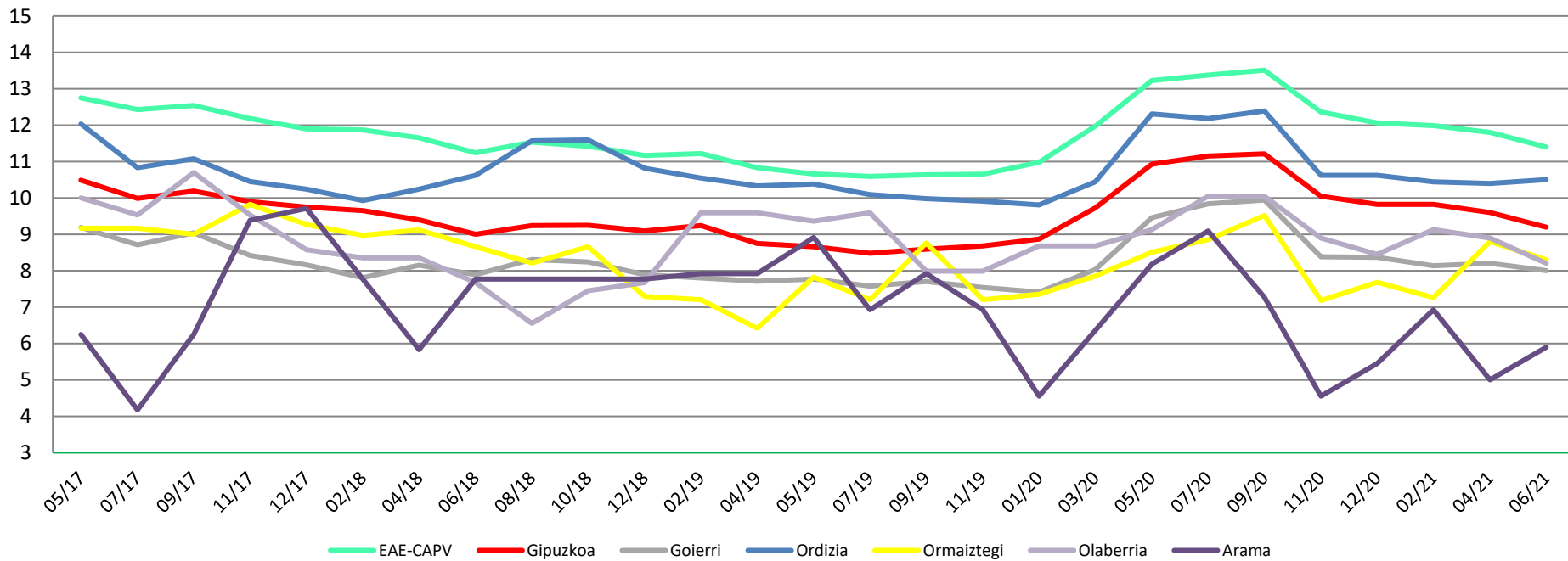
Emakumezko eta gizonezkoen langabezia tasaren arteko alderaketa Comparación entre tasas de paro femenino y masculino (%)



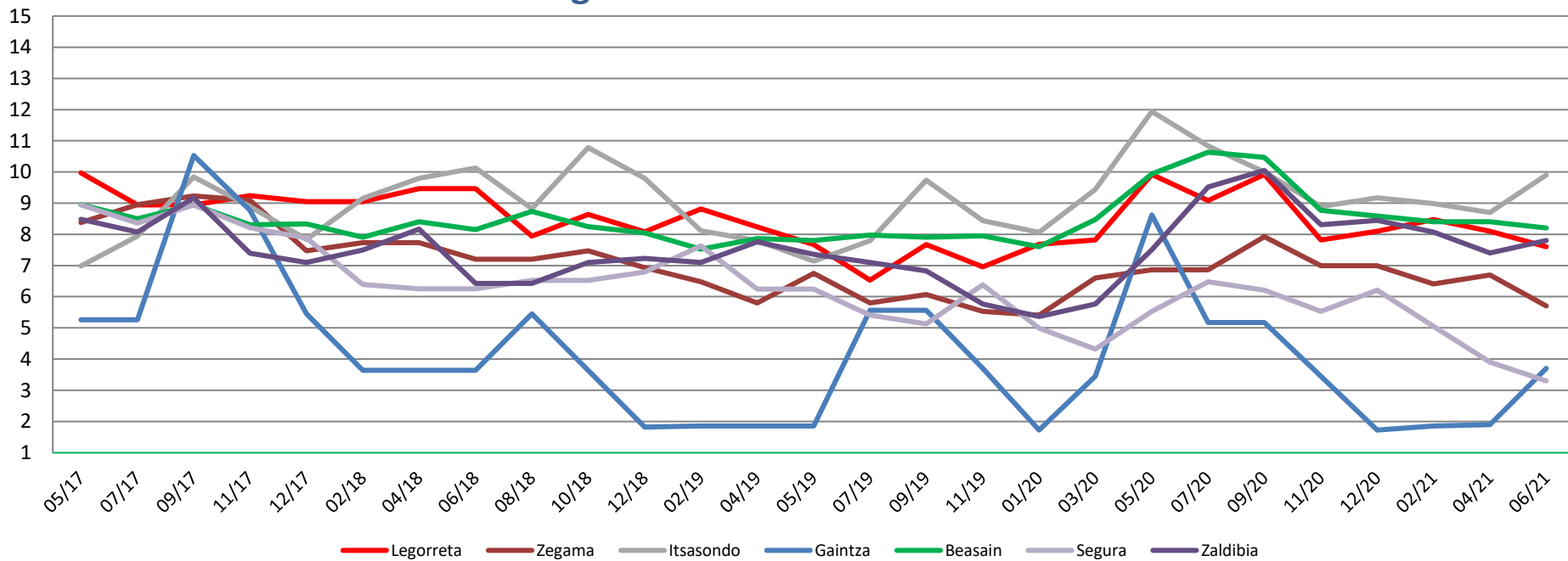
Langabezi Tasa % - Tasa de Paro %



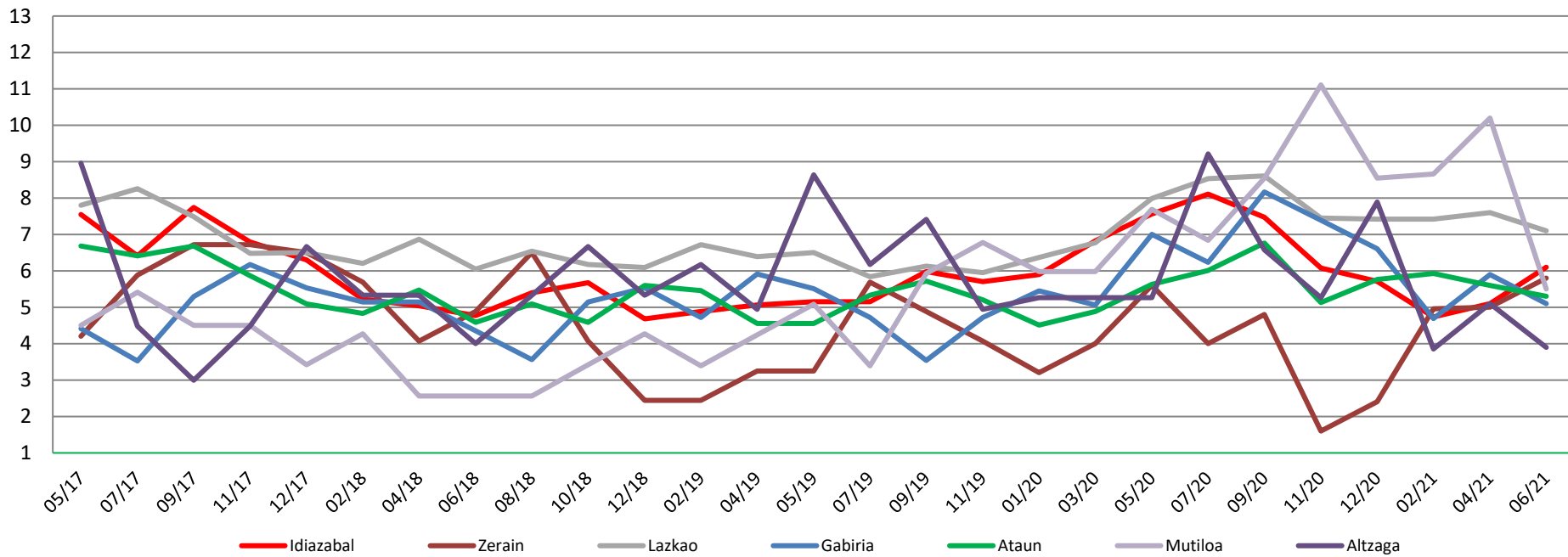
Langabezi Tasa % - Tasa de Paro %



Langabezi Tasa % - Tasa de Paro %



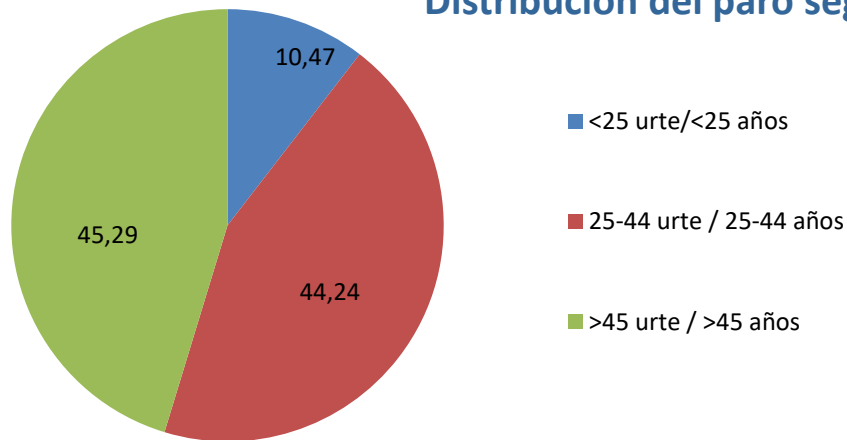
Langabezi Tasa % - Tasa de Paro %



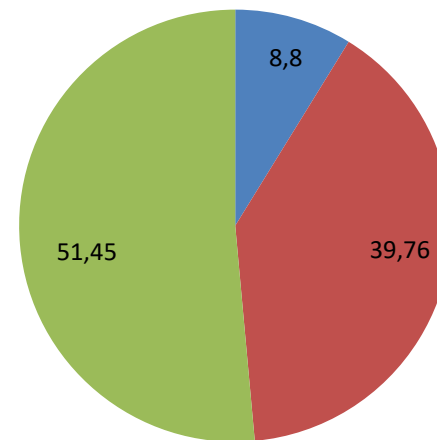
GOIERRIKO LANGABEZIAREN EZAUGARRIAK, GIPUZKOAREKIN ALDERAKETA CARACTERÍSTICAS DEL PARO DE GOIERRI, COMPARATIVA CON GIPUZKOA

Goierrri

Langabetu banaketa adinaren arabera
Distribución del paro según la edad (%)

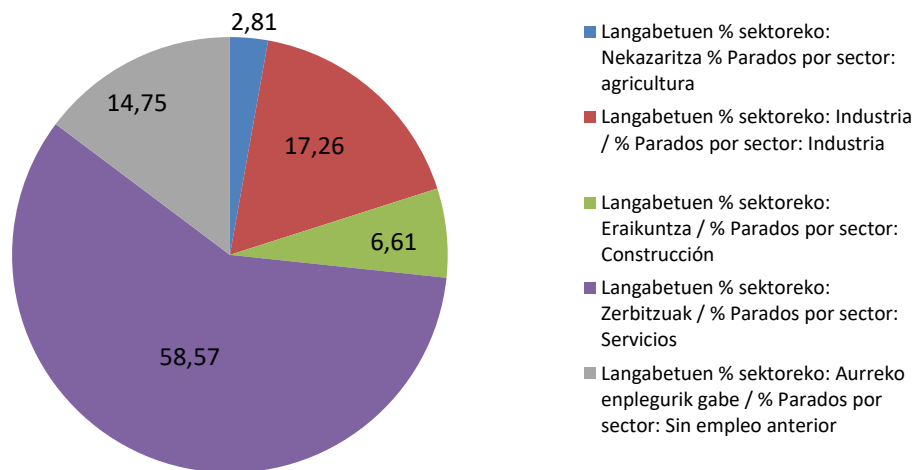


Gipuzkoa

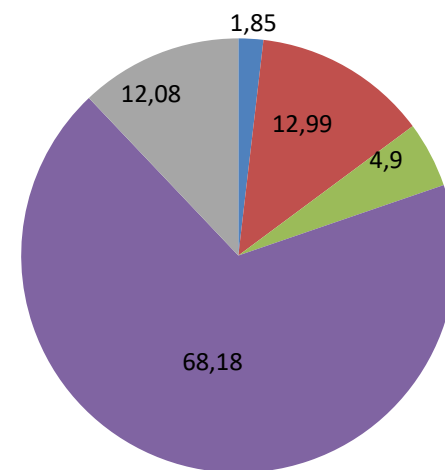


Goierrri

Langabetu banaketa sektorearen arabera
Distribución del paro según el sector (%)



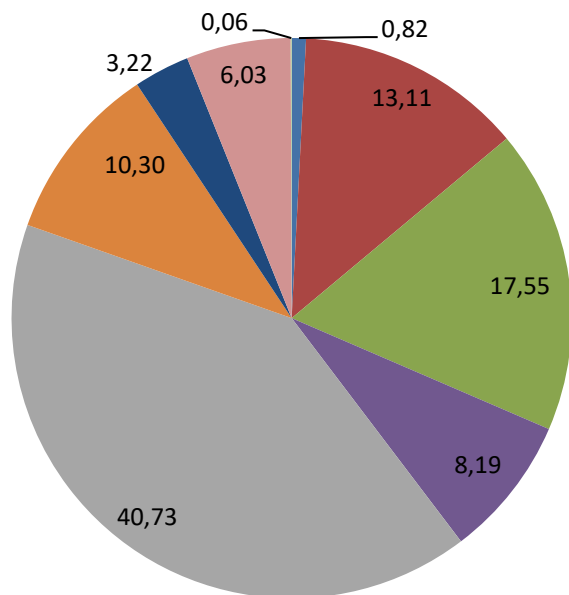
Gipuzkoa



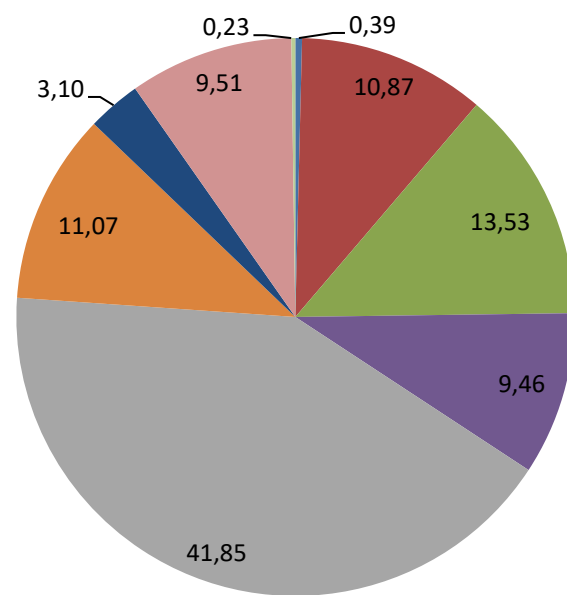
GOIERRIKO LANGABEZIAREN EZAUGARRIAK, GIPIZKOAREKIN ALDERAKETA CARACTERÍSTICAS DEL PARO DE GOIERRI, COMPARATIVA CON GIPIZKOA

(%) Langabetu banaketa ikasketa mailaren arabera.
 Distribución del paro según los estudios (%).

Goierrri



Gipuzkoa

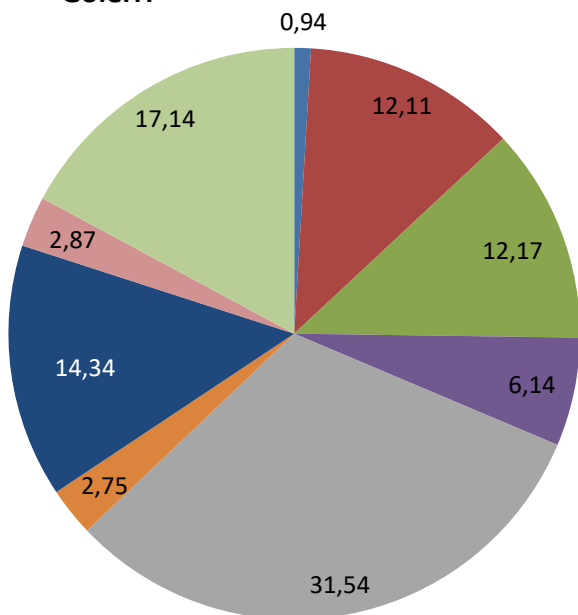


- Alfabetatu gabe/Sin alfabetizar
- Lehen mailako ikasketak amaitu gabe/Estudios primarios incompletos
- Lehen mailako ikasketen ziurtagiria/Estudios primarios completos
- Erdi mailako LH/FP Medio
- DBH/ESO
- Goi mailako LH/FP Superior
- 1. zikloko ikasketa unibertsitarioak/Estudios universitarios de primer ciclo
- 2. zikloko ikasketa unibertsitarioak/Estudios universitarios de segundo ciclo
- Bestelako ikasketa unibertsitarioak/Otros estudios universitarios

GOIERRIKO LANGABEZIAREN EZAUGARRIAK, GIPIZKOAREKIN ALDERAKETA CARACTERÍSTICAS DEL PARO DE GOIERRI, COMPARATIVA CON GIPIZKOA

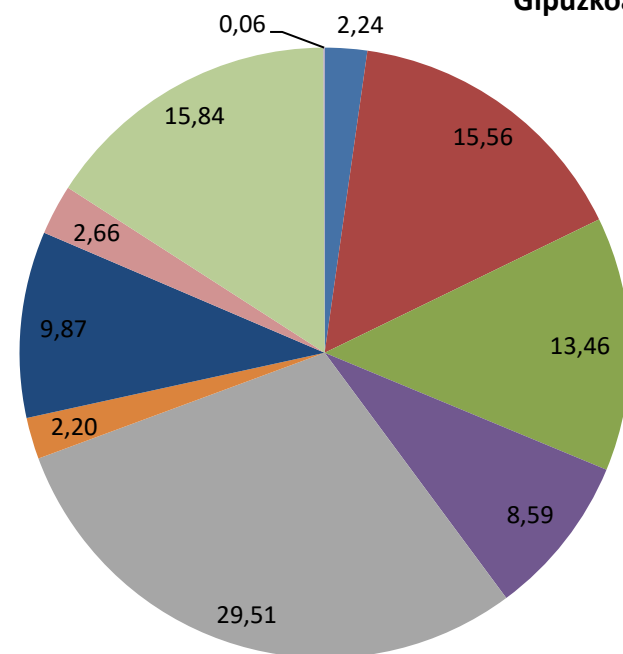
(%) Langabetu banaketa lanbidearen arabera.
Distribución del paro según la ocupación (%).

Goierri



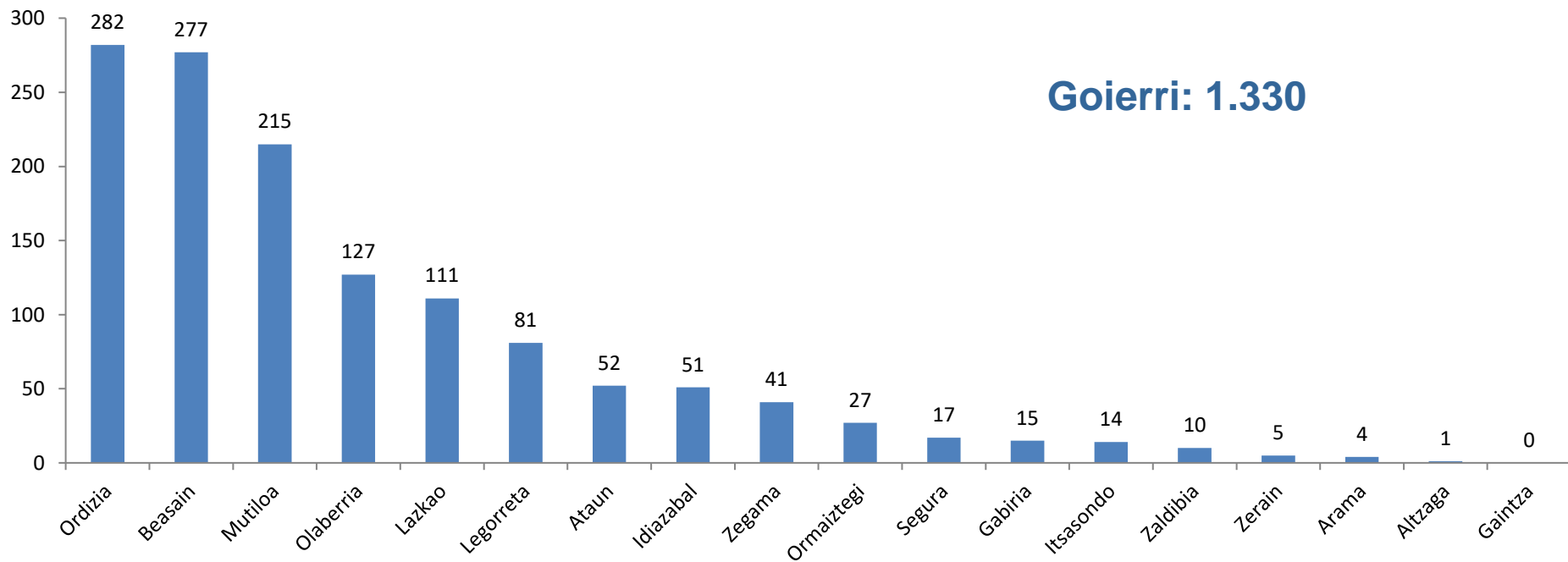
- Enpresa Zuz. eta Adm. Publikoak /Dir. empresas y Adm. Públicas
- Teknikari eta profesional zientifiko eta intelektuala/Técnicos y profesionales científicos e intelectuales
- Laguntzako teknikariak eta profesionalak/Técnicos y profesionales de apoyo
- Administrariak/Administrativos
- Jatetxeetako, zerbitzu pertsonaletako eta babes-zerbitzuetako langileak eta dendetako saltzaileak/Trabajadores de servicios de restauración, personales, protección y vendedores de comercio
- Nekazaritzako eta arrantzako langile kualifikatuak/Trabajadores cualificados en agricultura y en pesca
- Artisauak eta manufaktura-industrietako, eraikuntzako eta meatzaritzako langile kualifikatuak/Artesanos y trabajadores cualificados de industrias manufactureras, la construcción y la minería
- Instalazioetako eta makineto eragileak, muntatzaileak/Operadores de maquinaria e instalaciones, montadores
- Berezitasunik gabeko langileak/Trabajadores no cualificados
- Indar armatuak/Fuerzas Armadas

Gipuzkoa

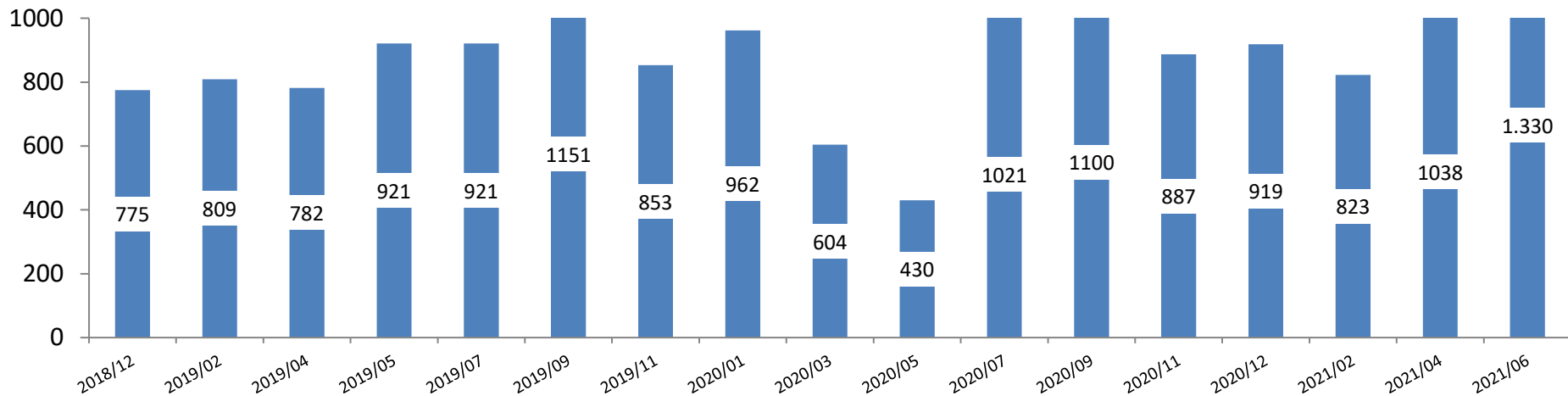


KONTRATAZIOAK / CONTRATACIONES

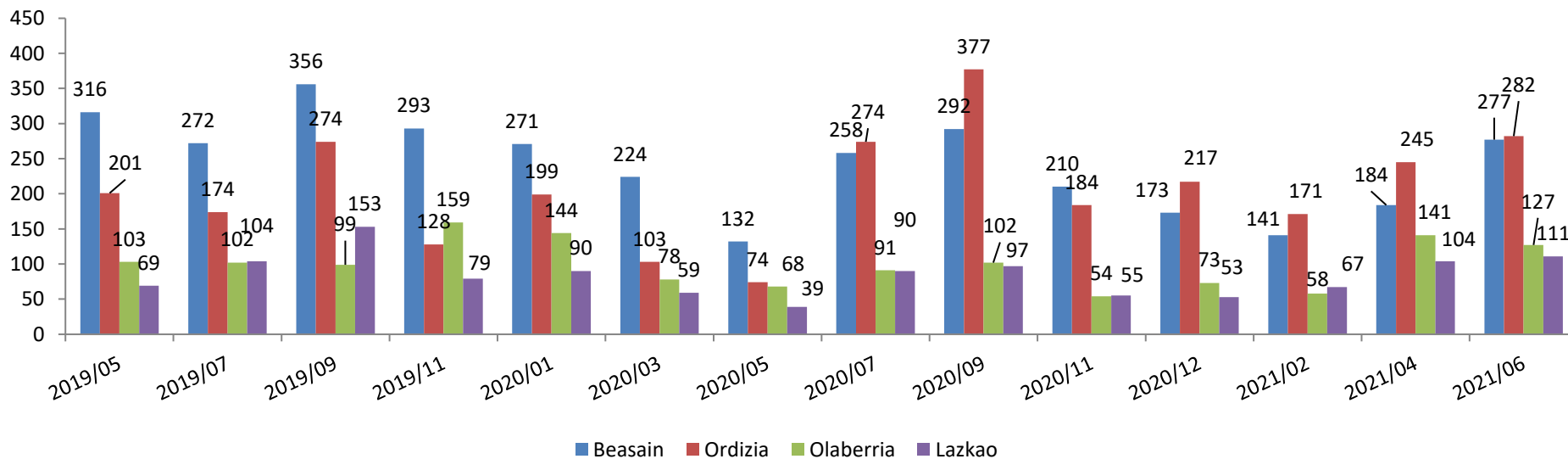
Kontratazioak / Contrataciones



Kontratazioak Goerrin/ Contrataciones en Goierri



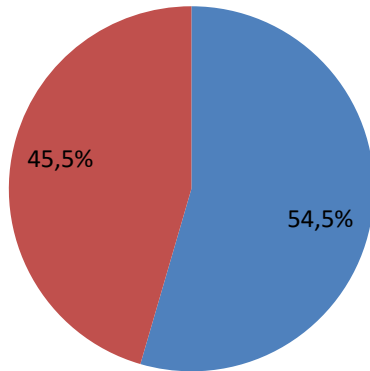
Kontratazio gehien dituzten herriak / Municipios más contrataciones



GOIERRIKO KONTRATAZIOEN EZAUGARRIAK, GIPIZKOAREKIN ALDERAKETA CARACTERÍSTICAS DE LAS CONTRATACIONES DE GOIERRI , COMPARATIVA CON GIPIZKOA

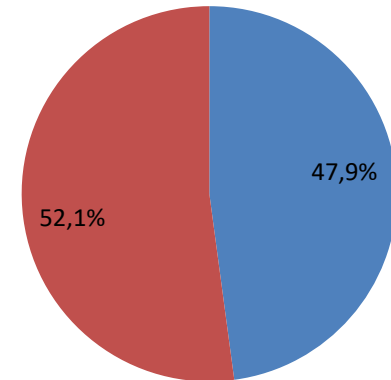
Kontratazioak sexuaren arabera / Contrataciones según el sexo (%)

Goierri



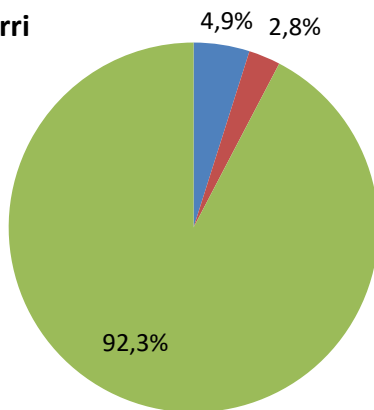
- Gizonezkoak / Hombres
- Emakumezkoak / Mujeres

Gipuzkoa



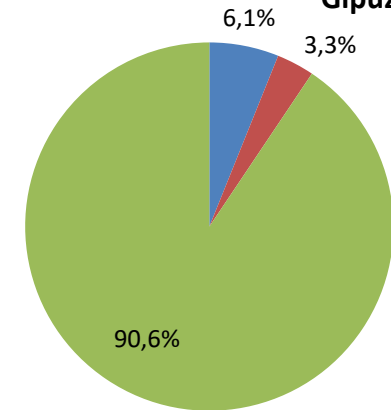
Kontratazioak motaren arabera / Contrataciones según la tipología (%)

Goierri



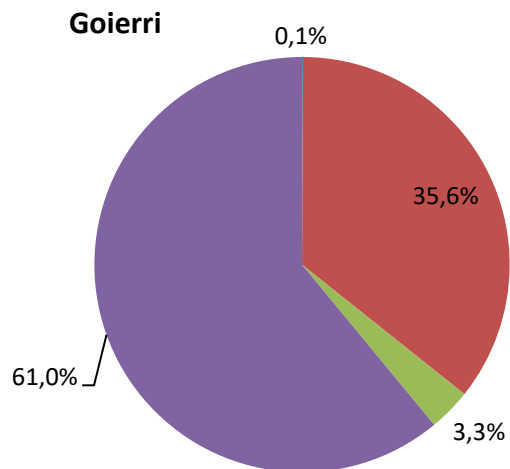
- Mugagabeak / Indefinido
- Mugagabe bihurtuak / Convertido a indefinido
- Aldi baterakoak / Temporal

Gipuzkoa

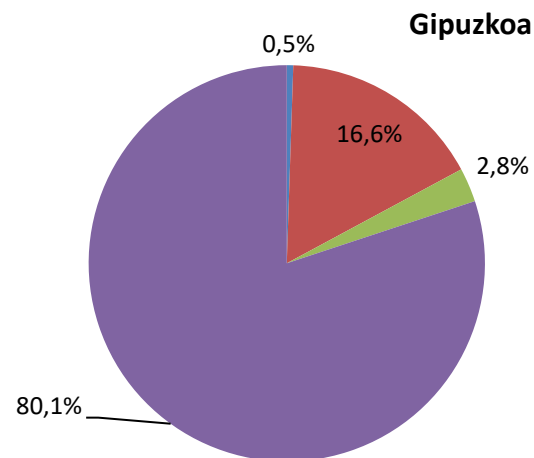


GOIERRIKO KONTRATAZIOEN EZAUGARRIAK, GIPUZKOAREKIN ALDERAKETA CARACTERÍSTICAS DE LAS CONTRATACIONES DE GOIERRI, COMPARATIVA CON GIPUZKOA

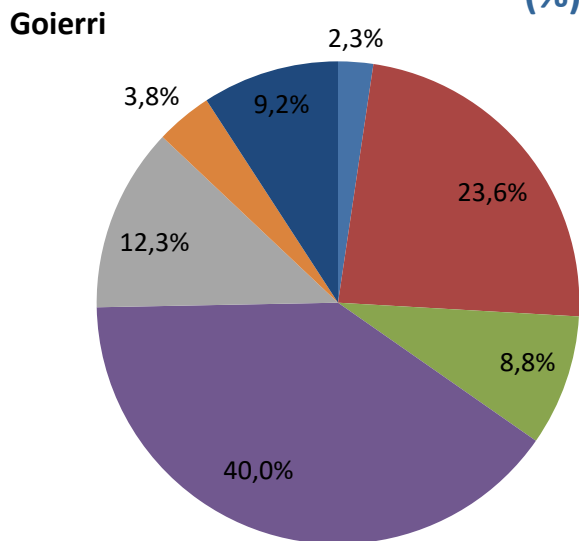
Kontratazioak sektorearen arabera / Contrataciones según el sector (%)



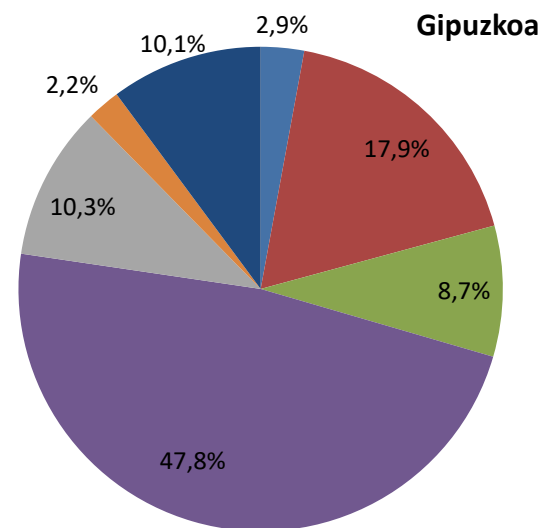
- Nekazaritza / Agricultura
- Industria / Industria
- Eraikuntza / Construcción
- Zerbitzuak / Servicios



(%) Kontratazioak ikasketa mailaren arabera. / Contrataciones según los estudios (%)



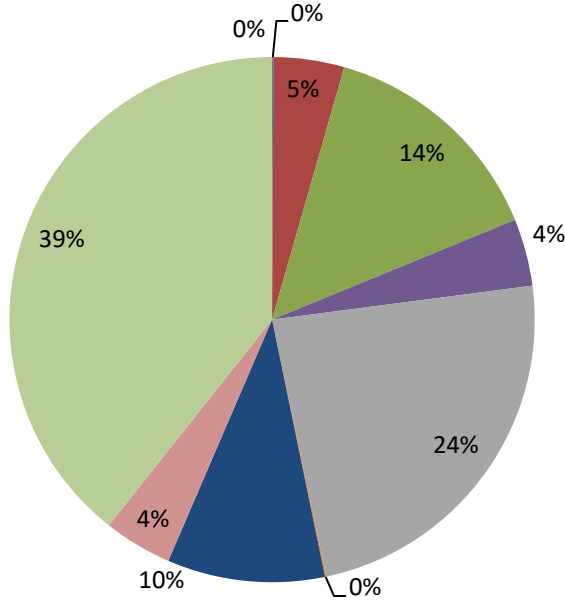
- Alfabetatu gabe/Sin alfabetizar
- Lehen mailako ikasketak /Estudios primarios
- Erdi mailako LH/FP Medio
- DBH/ESO
- Goi mailako LH/FP Superior
- 1. zikloko ikasketa unibertsitarioak/Estudios universitarios de primer ciclo
- 2. zikloko ikasketa unibertsitarioak/Estudios universitarios de segundo ciclo



GOIERRIKO KONTRATAZIOEN EZAUGARRIAK, GIPUZKOAREKIN ALDERAKETA CARACTERÍSTICAS DE LAS CONTRATACIONES DE GOIERRI, COMPARATIVA CON GIPUZKOA

(%) Kontratazioak lanbidearen arabera.
 / Contrataciones según la ocupación (%).

Goierrri



- Enpresa Zuz. eta Adm. Publikoak / Dir. empresas y Adm. Públicas
- Teknikari eta profesional zientifiko eta intelektuala / Técnicos y profesionales científicos e intelectuales
- Laguntzako teknikariak eta profesionalak / Técnicos y profesionales de apoyo
- Administrariak / Administrativos
- Jatetxeetako, zerbitzu pertsonaletako eta babes-zerbitzuetako langileak eta dendetako saltzaileak / Trabajadores de servicios de restauración, personales, protección y vendedores de comercio
- Nekazaritzako eta arrantzako langile kualifikatuak / Trabajadores cualificados en agricultura y en pesca
- Artisauak eta manufaktura-industrietako, eraikuntzako eta meatzaritzako langile kualifikatuak / Artesanos y trabajadores cualificados de industrias manufactureras, la construcción y la minería
- Instalazioetako eta makinetao eragileak, muntatzaileak / Operadores de maquinaria e instalaciones, montadores
- Berezitasunik gabeko langileak / Trabajadores no cualificados
- Indar armatuak / Fuerzas Armadas

Gipuzkoa

