

Lan merkatuaren bilakaera 2022ko Azaroa

(Iturria: Hiri Behatokia. Garapen,
2022ko urrirako datuak)

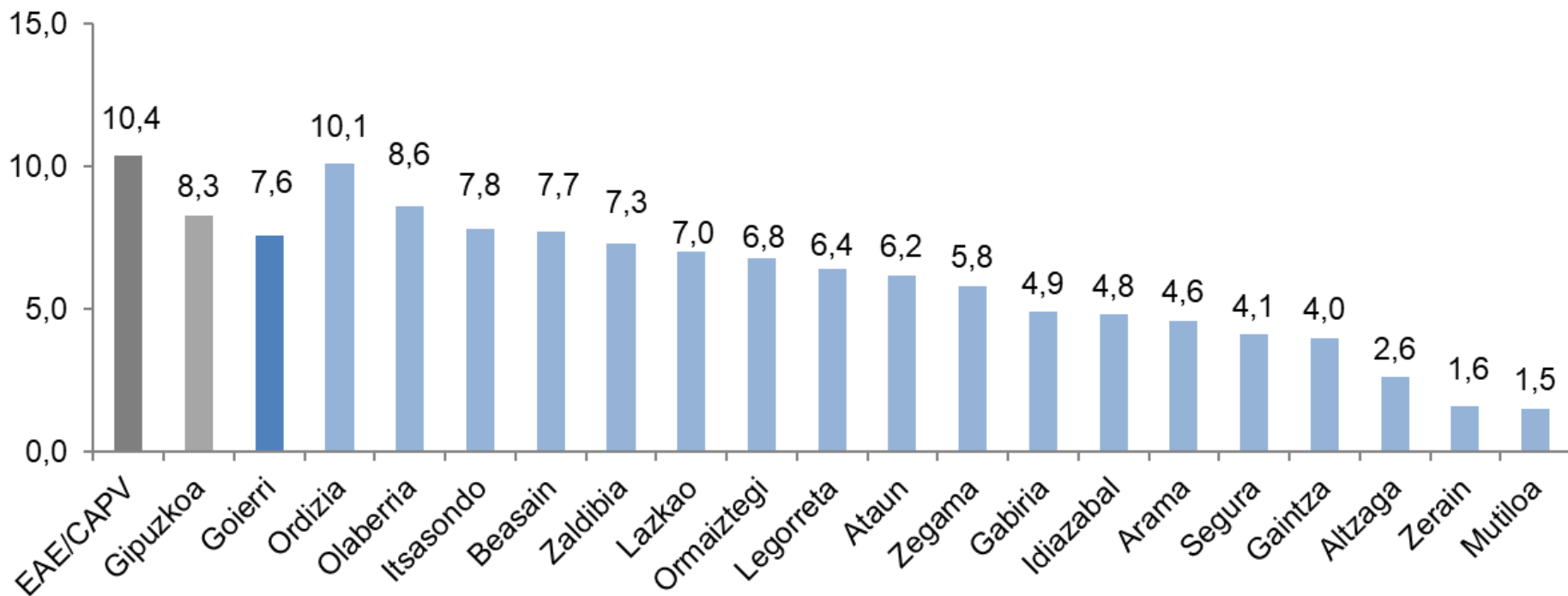
Evolución del mercado laboral Noviembre 2022

(fuente: Observatorio Urbano. Garapen,
Datos a **Octubre de 2022**)

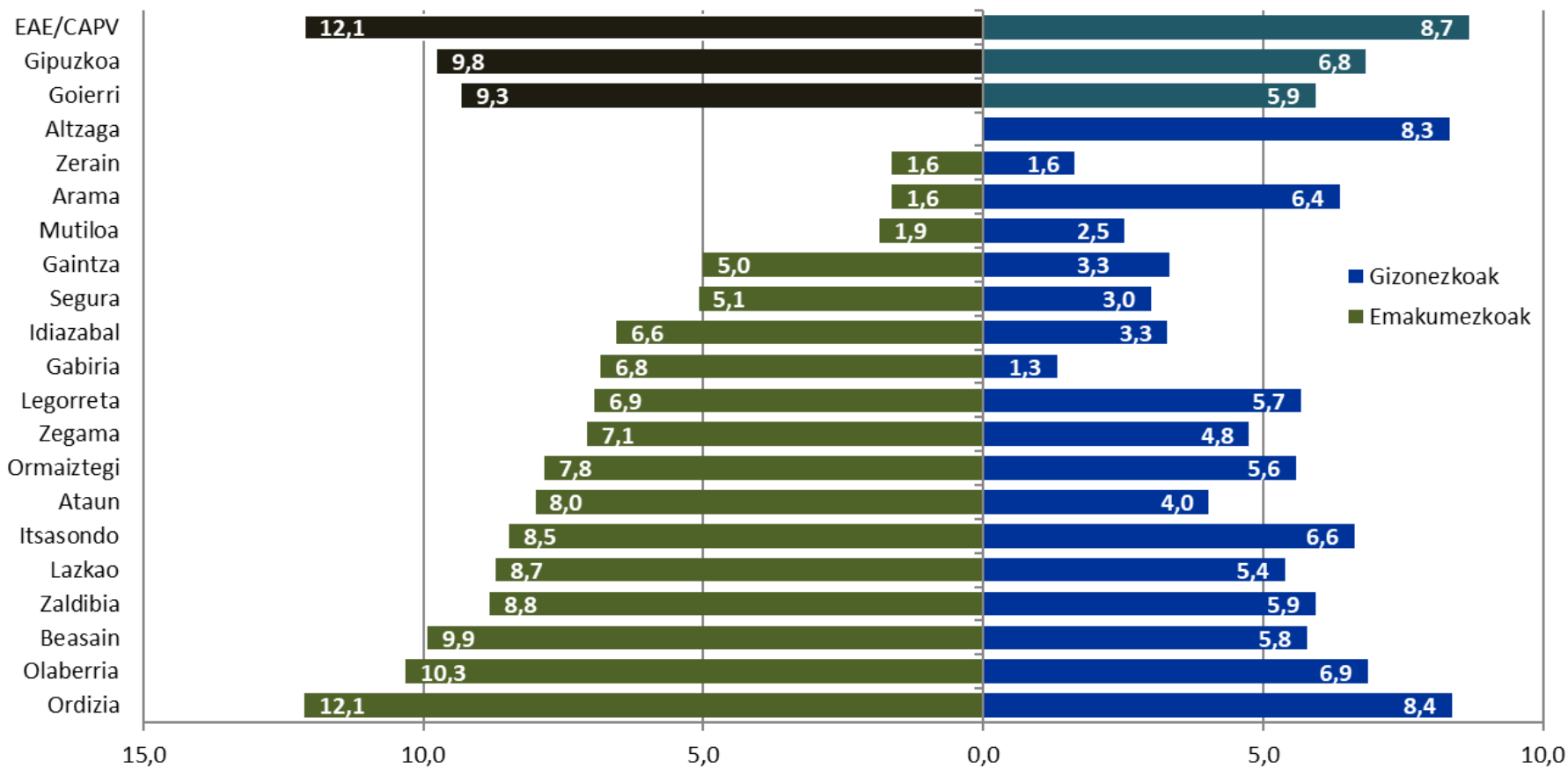
LANGABEZIA / DESEMPLEO

	Langabetuak Parados	Langabezi Tasa Tasa de Paro (%)	Gizonezkoen Langabezi Tasa Tasa de Paro Masculino (%)	Emakumezkoen Langabezi Tasa Tasa de Paro Femenino (%)
EAE/CAPV	111.745	10,40	8,68	12,12
Gipuzkoa	29.200	8,30	6,84	9,75
Goierri	1.635	7,60	5,94	9,31
Ordizia	497	10,10	8,38	12,13
Olaberría	39	8,60	6,87	10,31
Itsasondo	28	7,80	6,63	8,47
Beasain	528	7,70	5,79	9,93
Zaldibia	57	7,30	5,94	8,82
Lazkao	199	7,00	5,40	8,71
Ormaiztegi	40	6,80	5,59	7,83
Legorreta	45	6,40	5,67	6,94
Ataun	49	6,20	4,03	8,00
Zegama	43	5,80	4,75	7,08
Gabiria	13	4,90	1,32	6,84
Idiazabal	52	4,80	3,29	6,55
Arama	5	4,60	6,38	1,64
Segura	32	4,10	3,00	5,08
Gaintza	2	4,00	3,33	5,00
Altzaga	2	2,60	8,33	0,00
Zerain	2	1,60	1,64	1,64
Mutiloa	2	1,50	2,53	1,85

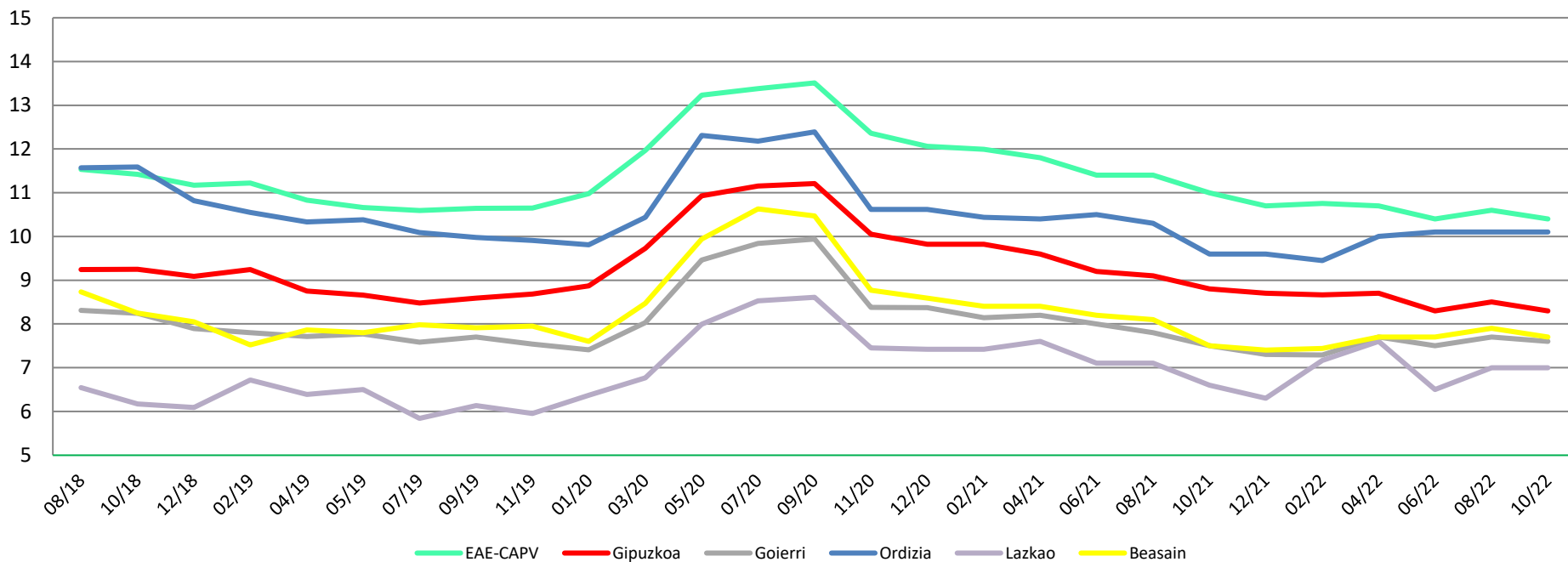
Langabezi Tasa / Tasa de Paro (%)



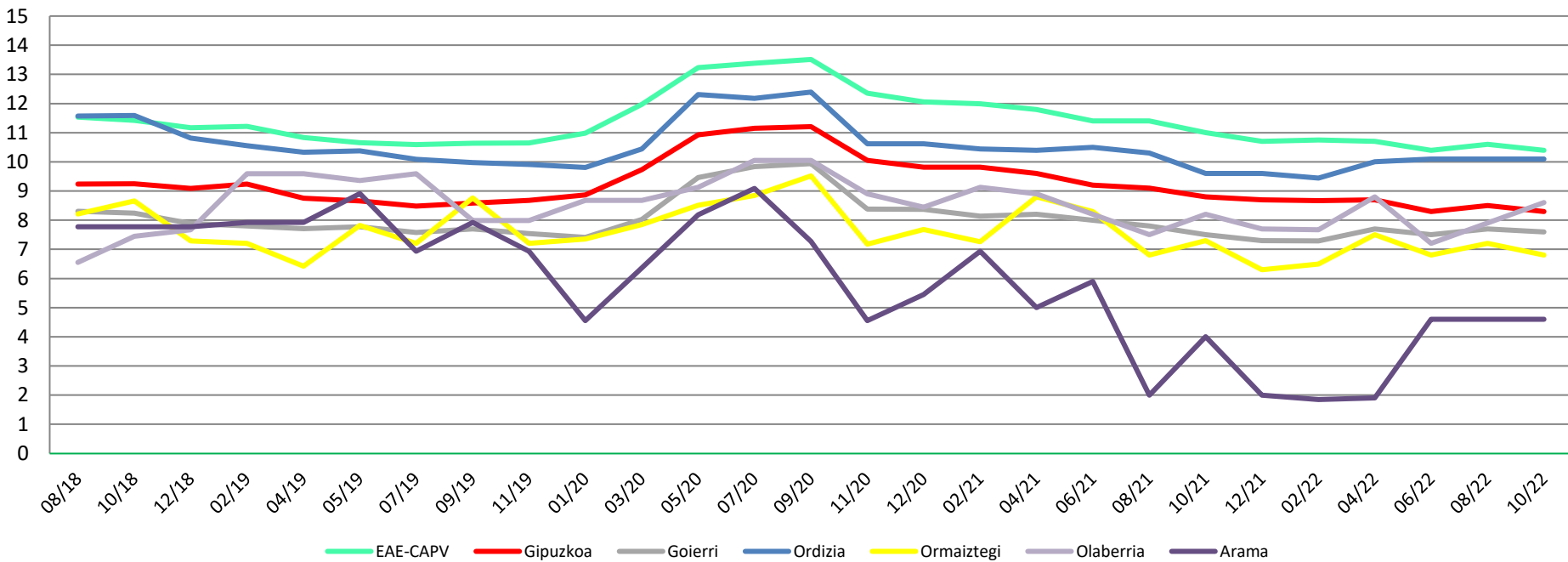
Emakumezko eta gizonezkoen langabezia tasaren arteko alderaketa Comparación entre tasas de paro femenino y masculino (%)



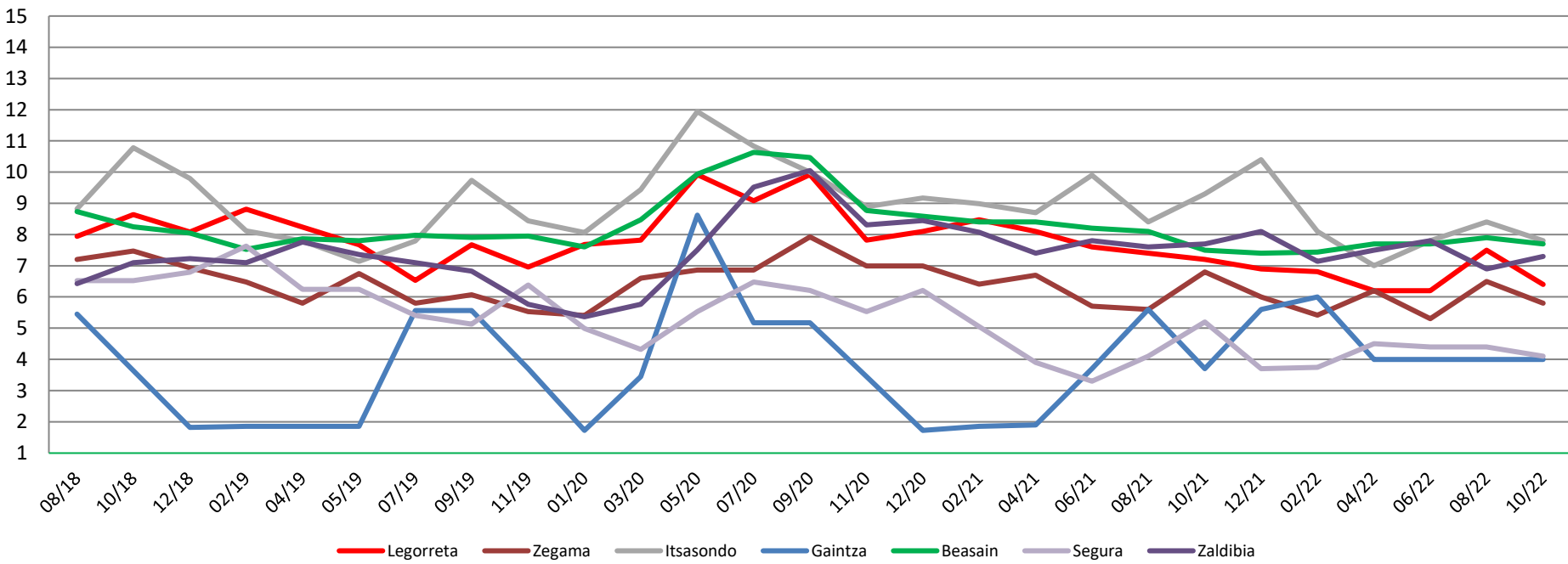
Langabezi Tasa % - Tasa de Paro %



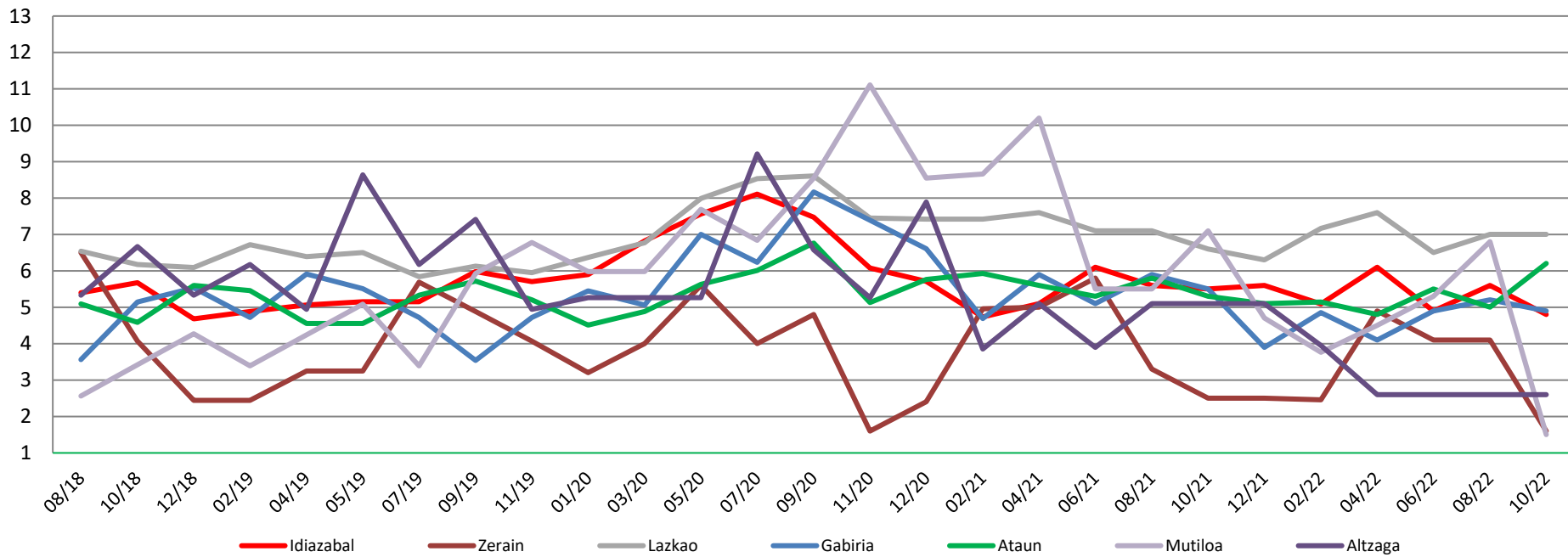
Langabezi Tasa % - Tasa de Paro %



Langabezi Tasa % - Tasa de Paro %



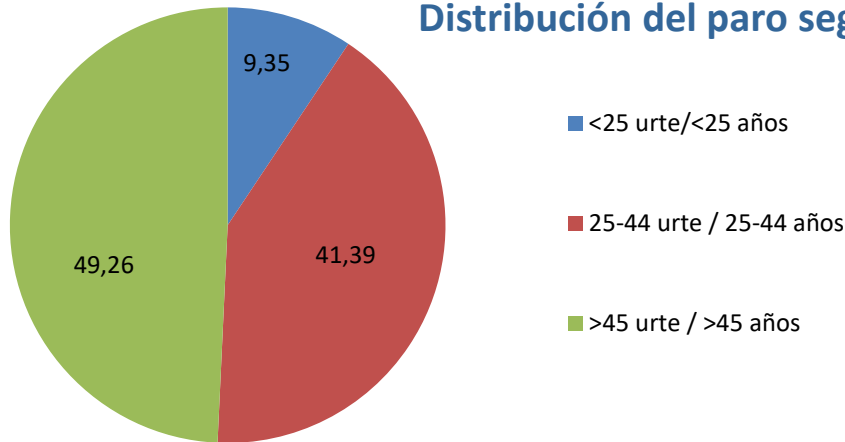
Langabezi Tasa % - Tasa de Paro %



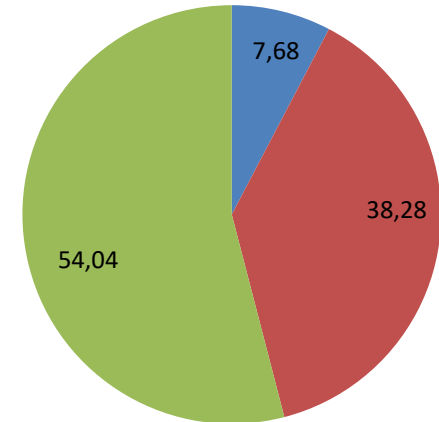
GOIERRIKO LANGABEZIAREN EZAUGARRIAK, GIPIZKOAREKIN ALDERAKETA CARACTERÍSTICAS DEL PARO DE GOIERRI, COMPARATIVA CON GIPIZKOA

Goierrri

Langabetu banaketa adinaren arabera
Distribución del paro según la edad (%)

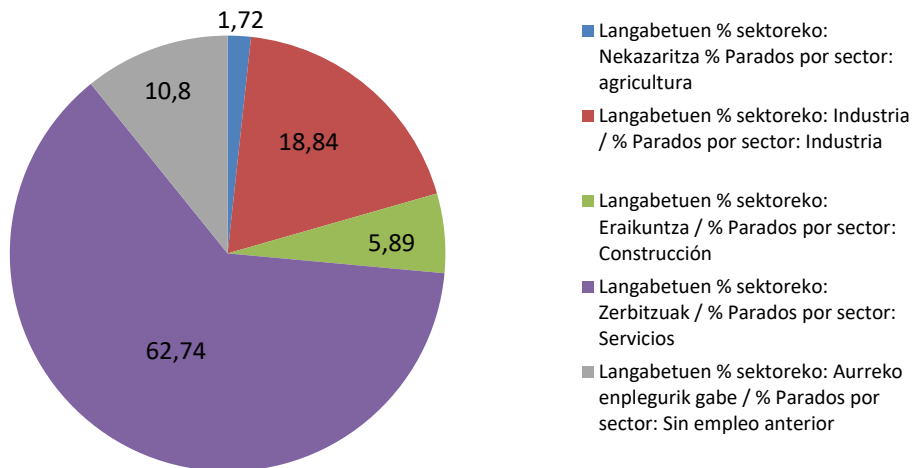


Gipuzkoa

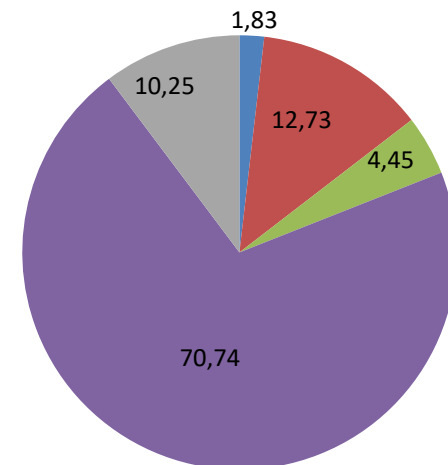


Langabetu banaketa sektorearen arabera
Distribución del paro según el sector (%)

Goierrri



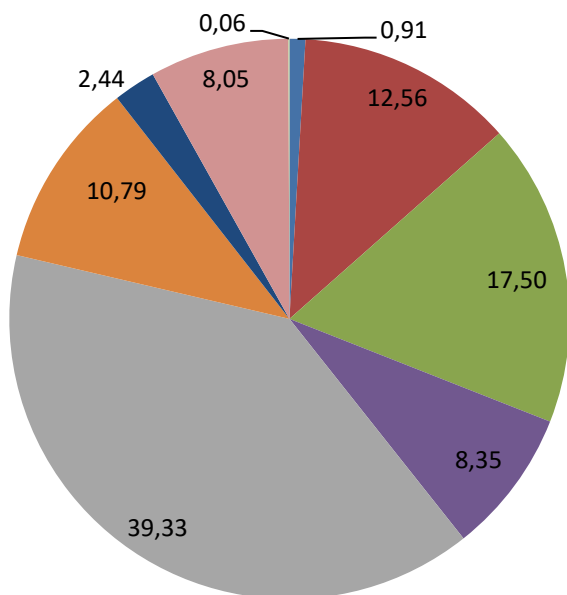
Gipuzkoa



GOIERRIKO LANGABEZIAREN EZAUGARRIAK, GIPIZKOAREKIN ALDERAKETA CARACTERÍSTICAS DEL PARO DE GOIERRI, COMPARATIVA CON GIPIZKOA

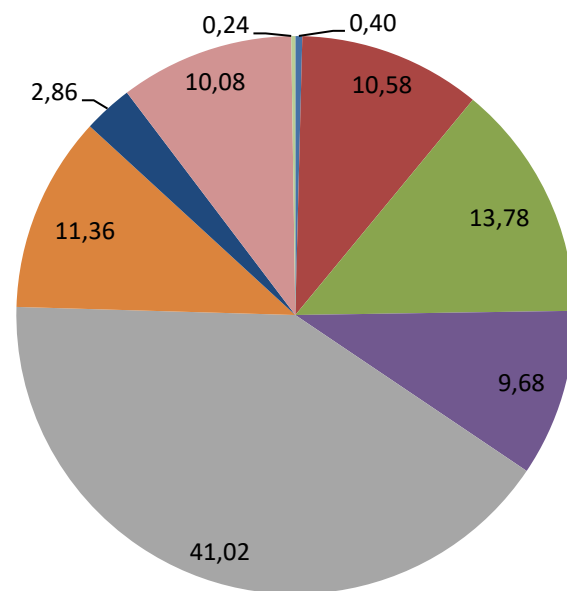
(%) Langabetu banaketa ikasketa mailaren arabera.
 Distribución del paro según los estudios (%).

Goierri



- Alfabetatu gabe/Sin alfabetizar
- Lehen mailako ikasketak amaitu gabe/Estudios primarios incompletos
- Lehen mailako ikasketen ziurtagiria/Estudios primarios completos
- Erdi mailako LH/FP Medio
- DBH/ESO
- Goi mailako LH/FP Superior
- 1. zikloko ikasketa unibertsitarioak/Estudios universitarios de primer ciclo
- 2. zikloko ikasketa unibertsitarioak/Estudios universitarios de segundo ciclo
- Bestelako ikasketa unibertsitarioak/Otros estudios universitarios

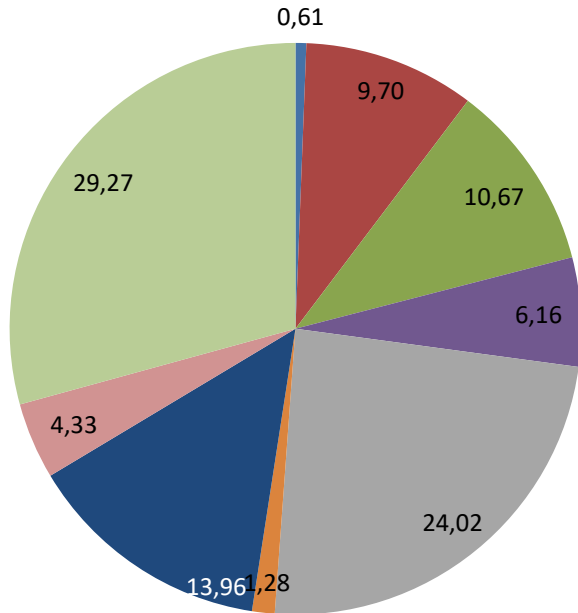
Gipuzkoa



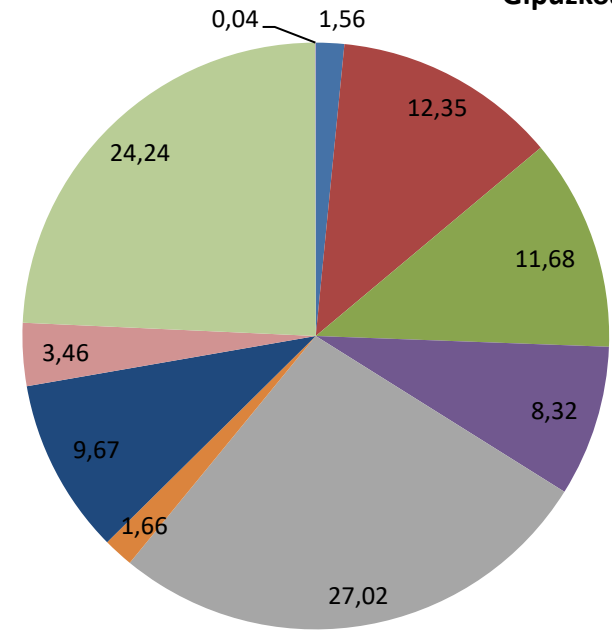
GOIERRIKO LANGABEZIAREN EZAUGARRIAK, GIPIZKOAREKIN ALDERAKETA CARACTERÍSTICAS DEL PARO DE GOIERRI, COMPARATIVA CON GIPIZKOA

(%) Langabetu banaketa lanbidearen arabera.
 Distribución del paro según la ocupación (%).

Goierri



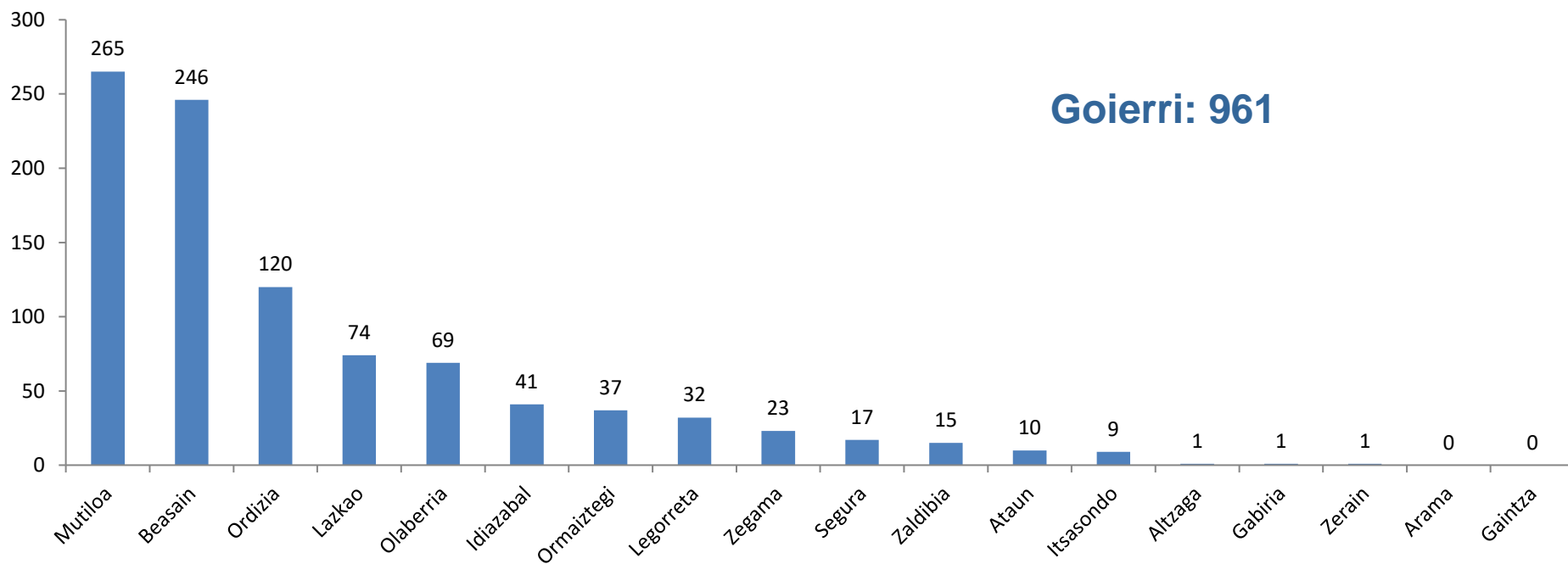
Gipuzkoa



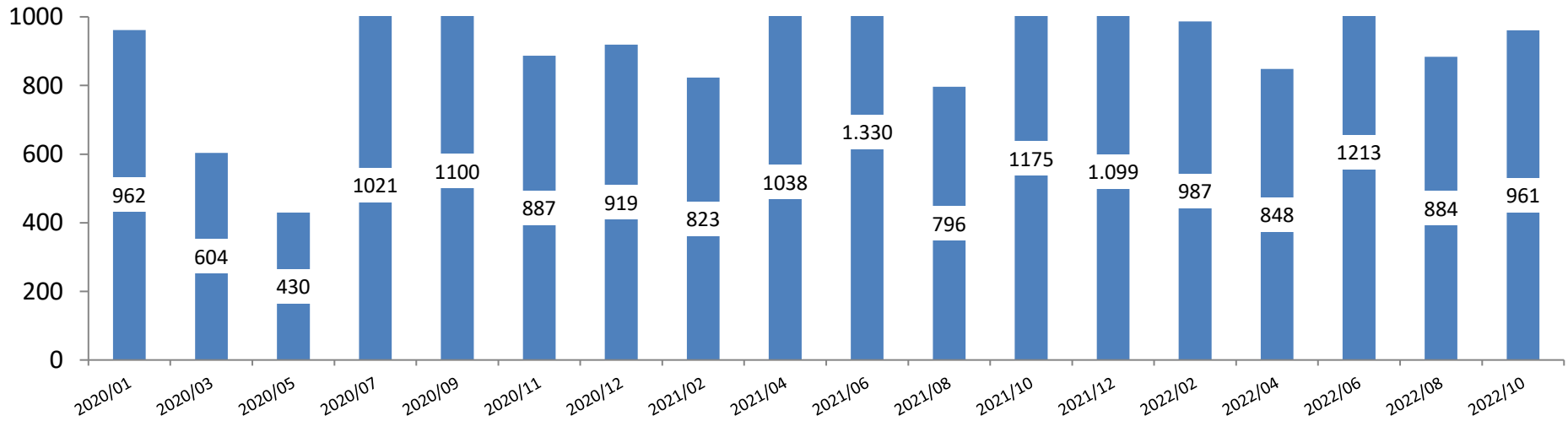
- Enpresa Zuz. eta Adm. Publikoak / Dir. empresas y Adm. Públicas
- Teknikari eta profesional zientifiko eta intelektuala / Técnicos y profesionales científicos e intelectuales
- Laguntzako teknikariak eta profesionalak / Técnicos y profesionales de apoyo
- Administrariak / Administrativos
- Jatetxeetako, zerbitzu pertsonaletako eta babes-zerbitzuetako langileak eta dendetako saltzaileak / Trabajadores de servicios de restauración, personales, protección y vendedores de comercio
- Nekazaritzako eta arrantzako langile kualifikatuak / Trabajadores cualificados en agricultura y en pesca
- Artisauak eta manufaktura-industrietako, eraikuntzako eta meatzaritzako langile kualifikatuak / Artesanos y trabajadores cualificados de industrias manufactureras, la construcción y la minería
- Instalazioetako eta makinetako eragileak, muntatzaileak / Operadores de maquinaria e instalaciones, montadores
- Berezitasunik gabeko langileak / Trabajadores no cualificados
- Indar armatuak / Fuerzas Armadas

KONTRATAZIOAK / CONTRATACIONES

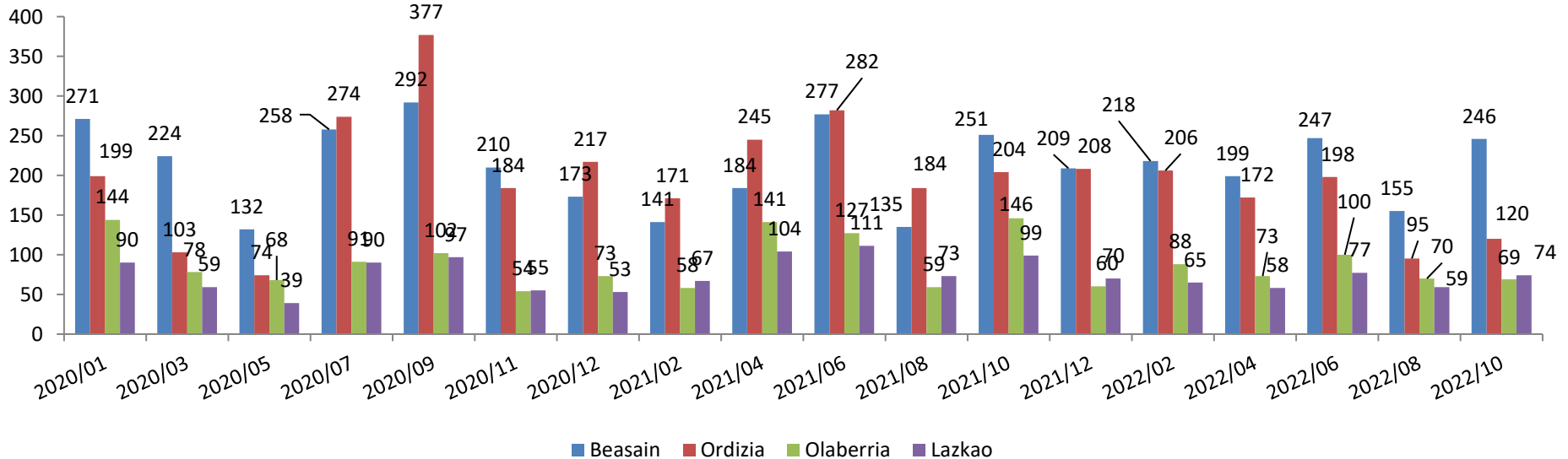
Kontratazioak / Contrataciones



Kontratazioak Goierri/ Contrataciones en Goierri

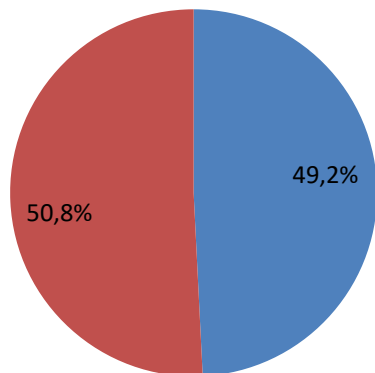


Kontratazio gehien dituzten herriak / Municipios más contrataciones



GOIERRIKO KONTRATAZIOEN EZAUGARRIAK, GIPUZKOAREKIN ALDERAKETA CARACTERÍSTICAS DE LAS CONTRATACIONES DE GOIERRI, COMPARATIVA CON GIPUZKOA

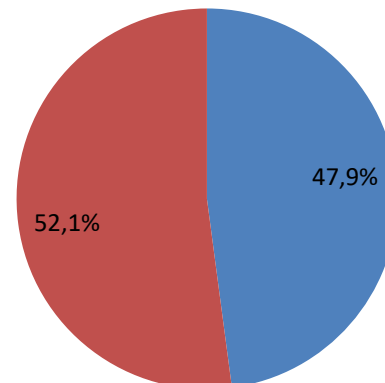
Goierri



**Kontratazioak sexuaren arabera /
 Contrataciones según el sexo (%)**

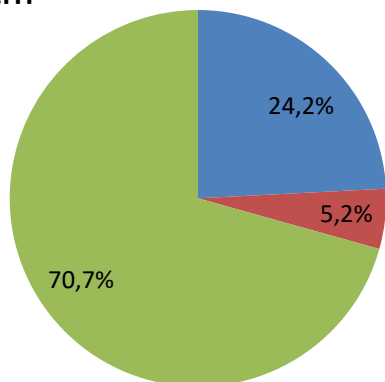
- Gizonezkoak / Hombres
- Emakumezkoak / Mujeres

Gipuzkoa



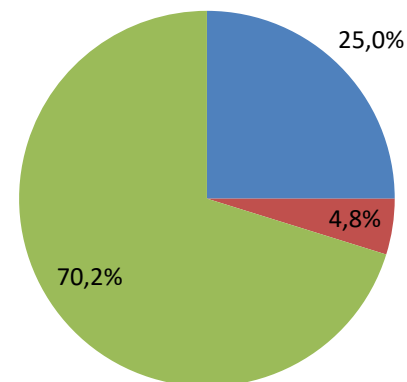
**Kontratazioak motaren arabera /
 Contrataciones según la tipología (%)**

Goierri



- Mugagabeak / Indefinido
- Mugagabe bihurtuak / Covertido a indefinido
- Aldi baterakoak / Temporal

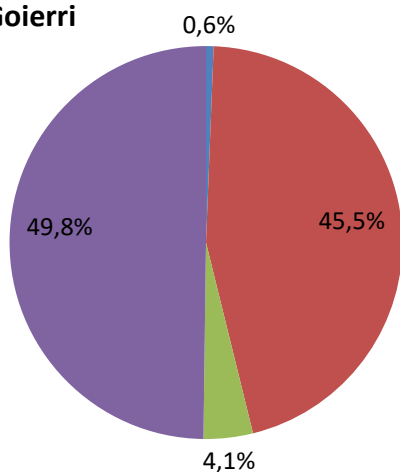
Gipuzkoa



GOIERRIKO KONTRATAZIOEN EZAUGARRIAK, GIPIZKOAREKIN ALDERAKETA CARACTERÍSTICAS DE LAS CONTRATACIONES DE GOIERRI, COMPARATIVA CON GIPIZKOA

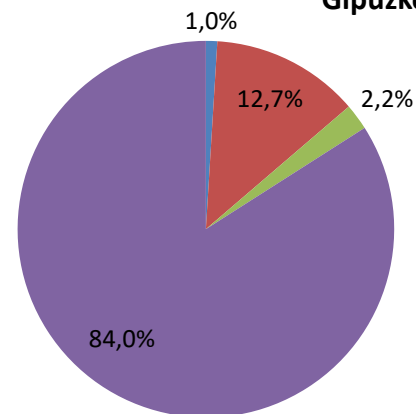
Kontratazioak sektorearen arabera / Contrataciones según el sector (%)

Goierri



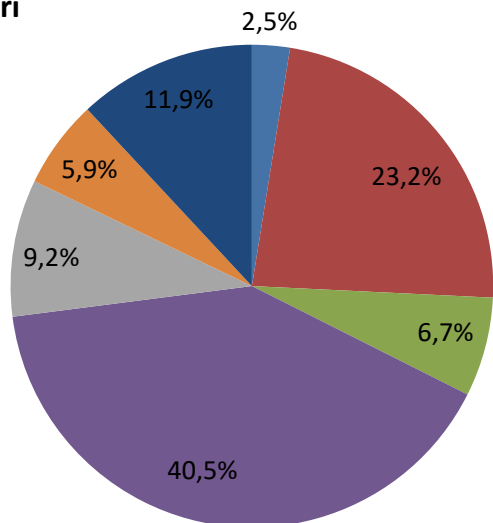
- Nekazaritza / Agricultura
- Industria / Industria
- Eraikuntza / Construcción
- Zerbitzuak / Servicios

Gipuzkoa



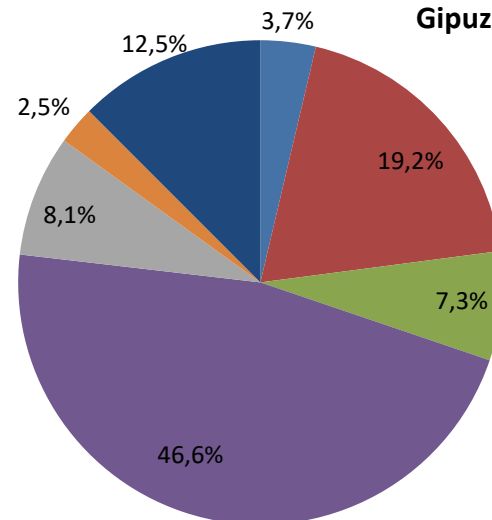
(%) Kontratazioak ikasketa mailaren arabera. / Contrataciones según los estudios (%)

Goierri



- Alfabetatu gabe/Sin alfabetizar
- Lehen mailako ikasketak / Estudios primarios
- Erdi mailako LH/FP Medio
- DBH/ESO
- Goi mailako LH/FP Superior
- 1. zikloko ikasketa unibertsitarioak / Estudios universitarios de primer ciclo
- 2. zikloko ikasketa unibertsitarioak / Estudios universitarios de segundo ciclo

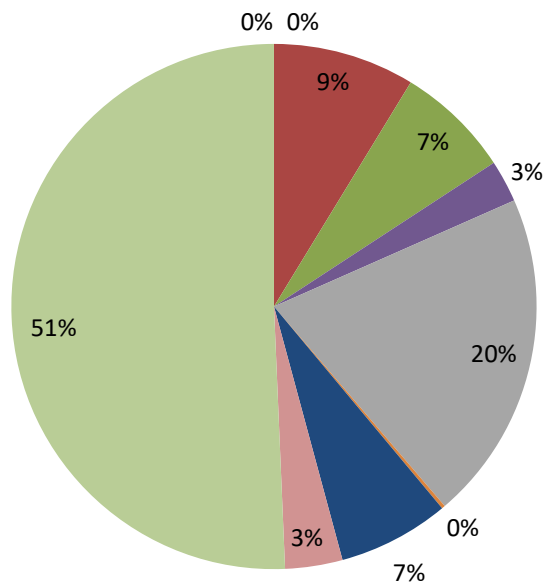
Gipuzkoa



GOIERRIKO KONTRATAZIOEN EZAUGARRIAK, GIPUZKOAREKIN ALDERAKETA CARACTERÍSTICAS DE LAS CONTRATACIONES DE GOIERRI, COMPARATIVA CON GIPUZKOA

(%) Kontratazioak lanbidearen arabera.
 / Contrataciones según la ocupación (%).

Goierrri



- Enpresa Zuz. eta Adm. Publikoak / Dir. empresas y Adm. Públicas
- Teknikari eta profesional zientifiko eta intelektuala / Técnicos y profesionales científicos e intelectuales
- Laguntzako teknikariak eta profesionalak / Técnicos y profesionales de apoyo
- Administrariak / Administrativos
- Jatetxeetako, zerbitzu pertsonaletako eta babes-zerbitzuetako langileak eta dendetako saltzaileak / Trabajadores de servicios de restauración, personales, protección y vendedores de comercio
- Nekazaritzako eta arrantzako langile kualifikatuak / Trabajadores cualificados en agricultura y en pesca
- Artisauak eta manufaktura-industrietako, eraikuntzako eta meatzaritzako langile kualifikatuak / Artesanos y trabajadores cualificados de industrias manufactureras, la construcción y la minería
- Instalazioetako eta makinetako eragileak, muntatzaileak / Operadores de maquinaria e instalaciones, montadores
- Berezitasunik gabeko langileak / Trabajadores no cualificados
- Indar armatuak / Fuerzas Armadas

Gipuzkoa

