

# Lan merkatuaren bilakaera 2023ko Maiatza

(Iturria: Hiri Behatokia. Garapen,  
**2023ko apirileko** datuak)

# Evolución del mercado laboral Mayo 2023

(fuente: Observatorio Urbano. Garapen,  
Datos a **abril de 2023**)

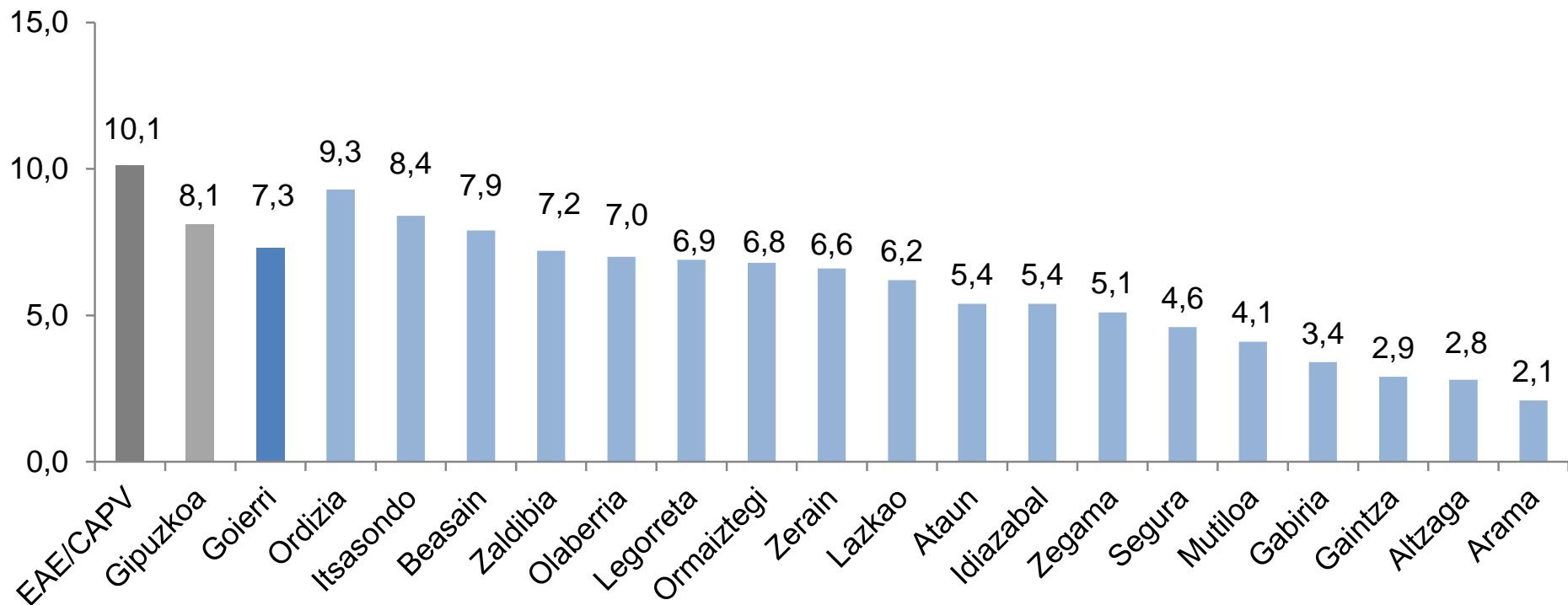
---

# **LANGABEZIA / DESEMPLEO**

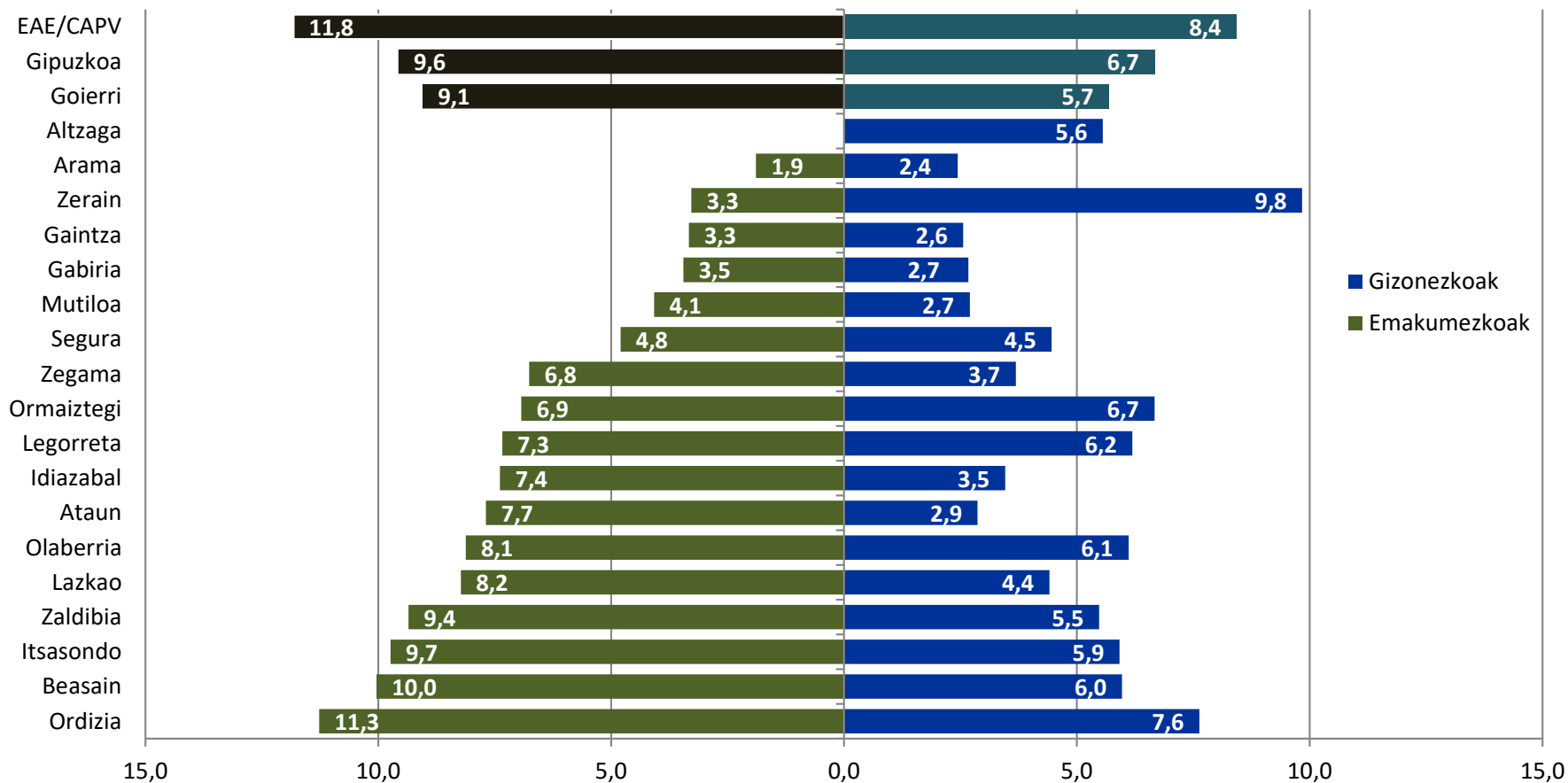
---

	<b>Langabetuak Parados</b>	<b>Langabezi Tasa Tasa de Paro (%)</b>	<b>Gizonezkoen Langabezi Tasa Tasa de Paro Masculino (%)</b>	<b>Emakumezkoen Langabezi Tasa Tasa de Paro Femenino (%)</b>
EAE/CAPV	108.001	10,10	8,43	11,82
Gipuzkoa	28.204	8,10	6,67	9,57
Goierri	1.540	7,30	5,69	9,05
Ordizia	444	9,30	7,63	11,27
Itsasondo	27	8,40	5,92	9,74
Beasain	520	7,90	5,97	10,04
Zaldibia	56	7,20	5,48	9,35
Olaberría	32	7,00	6,11	8,12
Legorreta	49	6,90	6,19	7,34
Ormaiztegi	39	6,80	6,67	6,93
Zerain	8	6,60	9,84	3,28
Lazkao	177	6,20	4,41	8,23
Ataun	42	5,40	2,87	7,69
Idiazabal	57	5,40	3,46	7,39
Zegama	38	5,10	3,69	6,76
Segura	33	4,60	4,46	4,80
Mutiloa	5	4,10	2,70	4,08
Gabiria	9	3,40	2,67	3,45
Gaintza	2	2,90	2,56	3,33
Altzaga	2	2,80	5,56	0,00
Arama	2	2,10	2,44	1,89

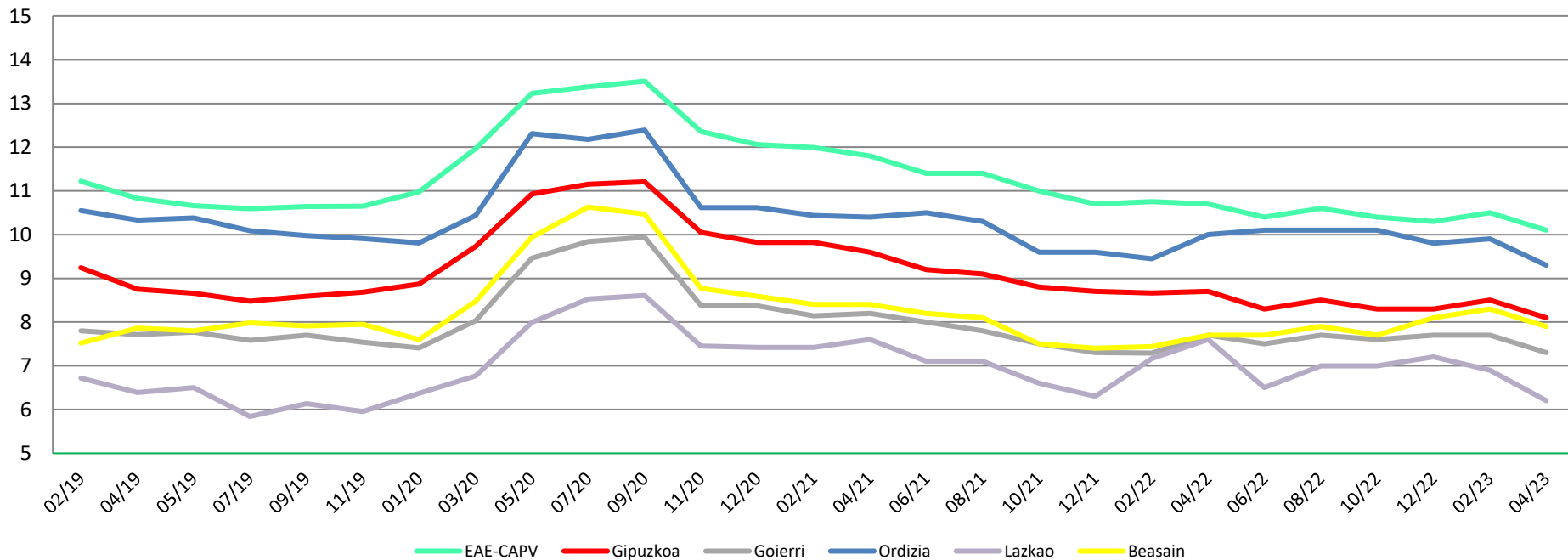
## Langabezi Tasa / Tasa de Paro (%)



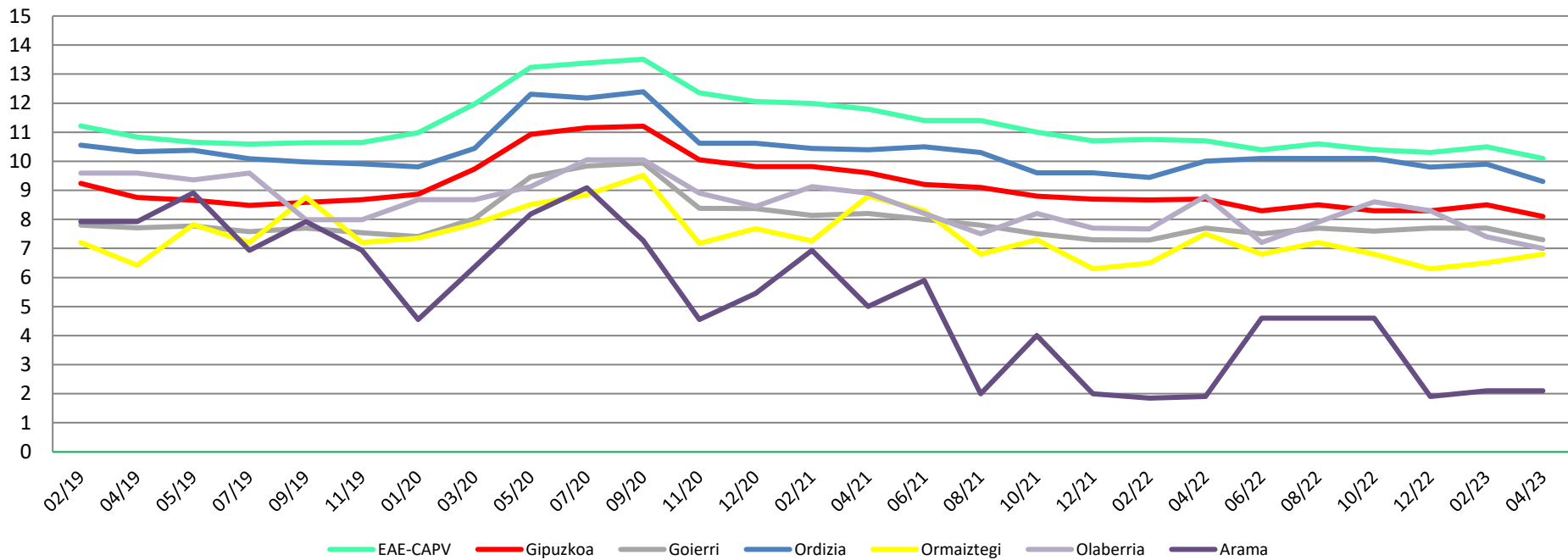
## Emakumezko eta gizonen langabezia tasaren arteko alderaketa Comparación entre tasas de paro femenino y masculino (%)



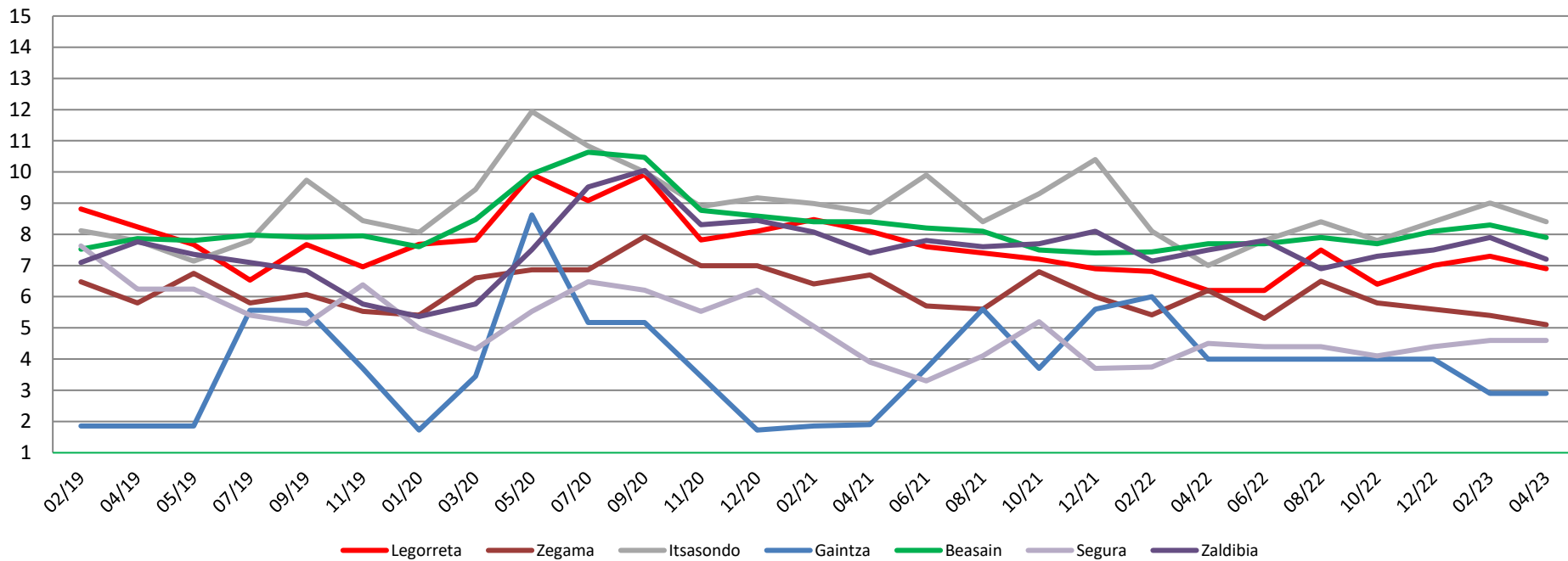
## Langabezi Tasa % - Tasa de Paro %



## Langabezi Tasa % - Tasa de Paro %

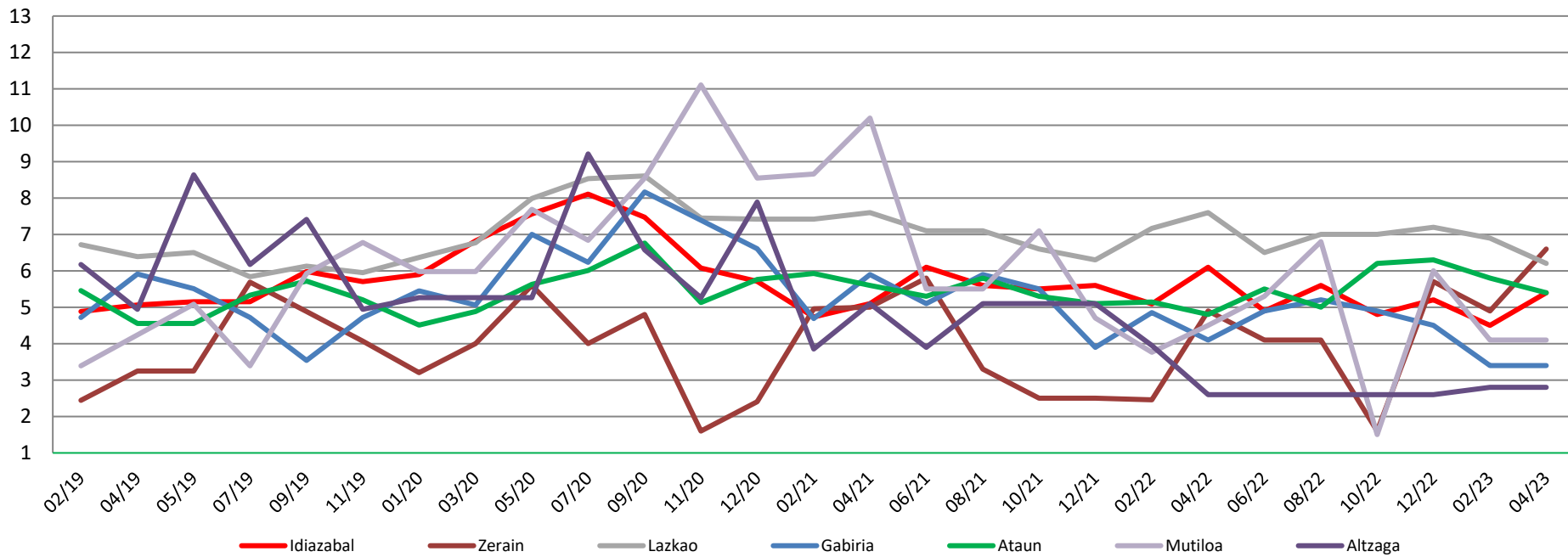


## Langabezi Tasa % - Tasa de Paro %





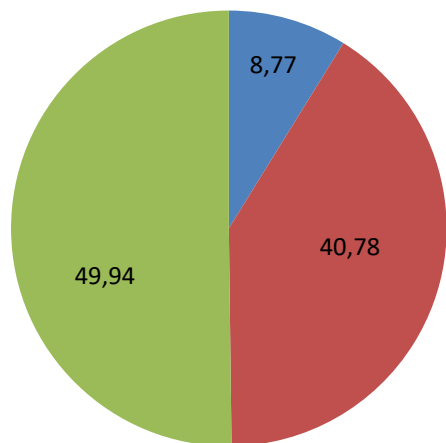
## Langabezi Tasa % - Tasa de Paro %



# GOIERRIKO LANGABEZIAREN EZAUGARRIAK, GIPIZKOAREKIN ALDERAKETA CARACTERÍSTICAS DEL PARO DE GOIERRI, COMPARATIVA CON GIPIZKOA

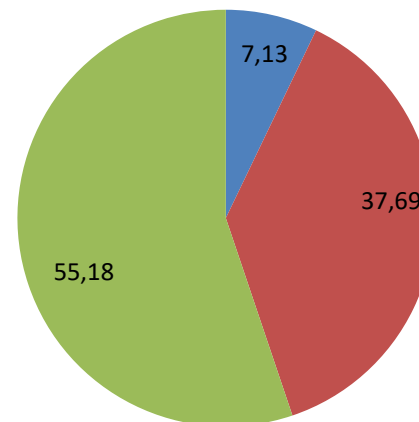
## Langabetu banaketa adinaren arabera Distribución del paro según la edad (%)

Goierri



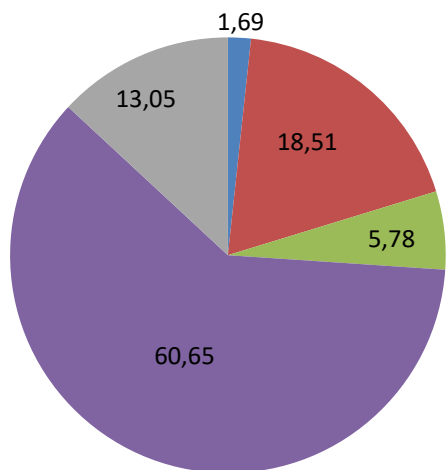
- <25 urte / <25 años
- 25-44 urte / 25-44 años
- >45 urte / >45 años

Gipuzkoa



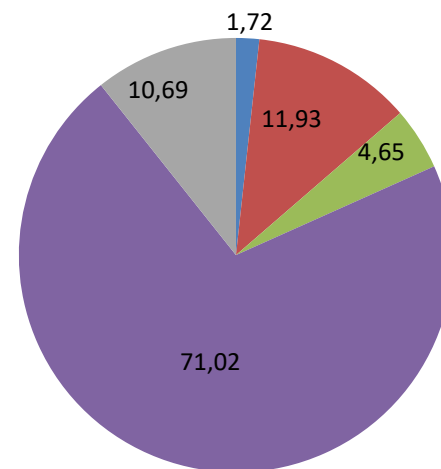
## Langabetu banaketa sektorearen arabera Distribución del paro según el sector (%)

Goierri



- Langabetuen % sektoreko: Nekazaritza / % Parados por sector: agricultura
- Langabetuen % sektoreko: Industria / % Parados por sector: Industria
- Langabetuen % sektoreko: Eraikuntza / % Parados por sector: Construcción
- Langabetuen % sektoreko: Zerbitzuak / % Parados por sector: Servicios
- Langabetuen % sektoreko: Aurreko enplegurik gabe / % Parados por sector: Sin empleo anterior

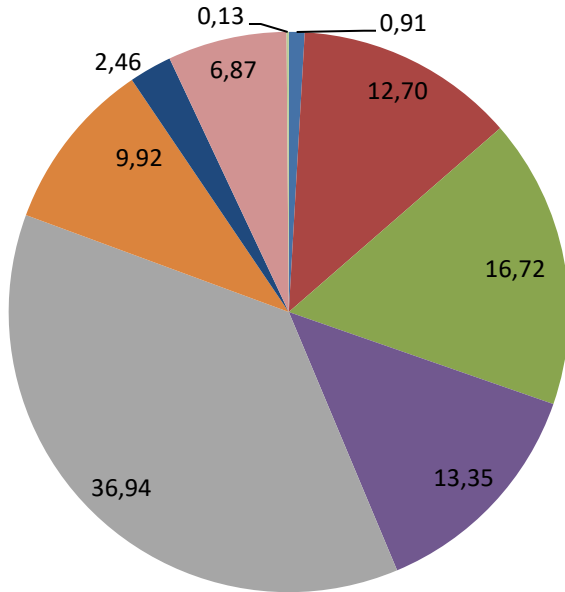
Gipuzkoa



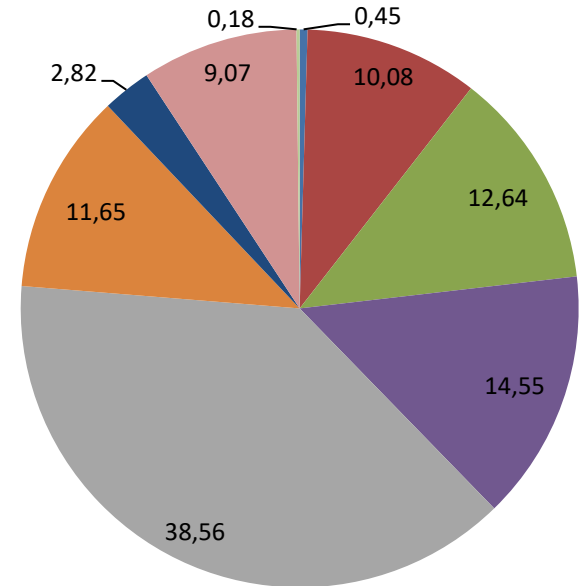
## GOIERRIKO LANGABEZIAREN EZAUGARRIAK, GIPIZKOAREKIN ALDERAKETA CARACTERÍSTICAS DEL PARO DE GOIERRI, COMPARATIVA CON GIPIZKOA

(%) Langabetu banaketa ikasketa mailaren arabera.  
 Distribución del paro según los estudios (%).

**Goierrri**



**Gipuzkoa**

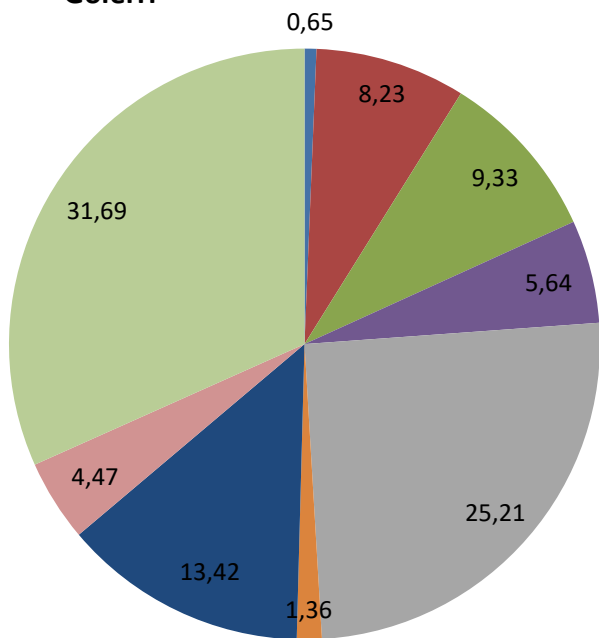


- Alfabetatu gabe/Sin alfabetizar
- Lehen mailako ikasketak amaitu gabe/Estudios primarios incompletos
- Lehen mailako ikasketen ziurtagiria/Estudios primarios completos
- Erdi mailako LH/FP Medio
- DBH/ESO
- Goi mailako LH/FP Superior
- 1. zikloko ikasketa unibertsitarioak/Estudios universitarios de primer ciclo
- 2. zikloko ikasketa unibertsitarioak/Estudios universitarios de segundo ciclo
- Bestelako ikasketa unibertsitarioak/Otros estudios universitarios

## GOIERRIKO LANGABEZIAREN EZAUGARRIAK, GIPIZKOAREKIN ALDERAKETA CARACTERÍSTICAS DEL PARO DE GOIERRI, COMPARATIVA CON GIPIZKOA

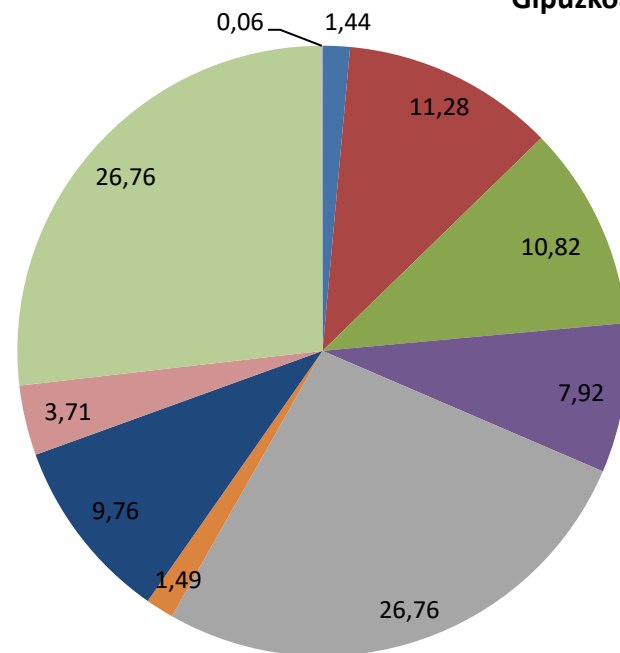
(%) Langabetu banaketa lanbidearen arabera.  
 Distribución del paro según la ocupación (%).

**Goierri**



- Enpresa Zuz. eta Adm. Publikoak /Dir. empresas y Adm. Públicas
- Teknikari eta profesional zientifiko eta intelektuala/Técnicos y profesionales científicos e intelectuales
- Laguntzako teknikariak eta profesionalak/Técnicos y profesionales de apoyo
- Administrariak/Administrativos
- Jatetxeetako, zerbitzu pertsonaletako eta babes-zerbitzuetako langileak eta dendetako saltzaileak/Trabajadores de servicios de restauración, personales, protección y vendedores de comercio
- Nekazaritzako eta arrantzako langile kualifikatuak/Trabajadores cualificados en agricultura y en pesca
- Artisauak eta manufaktura-industrietako, eraikuntzako eta meatzaritzako langile kualifikatuak/Artesanos y trabajadores cualificados de industrias manufactureras, la construcción y la minería
- Instalazioetako eta makinetako eragileak, muntatzaileak/Operadores de maquinaria e instalaciones, montadores
- Berezitasunik gabeko langileak/Trabajadores no cualificados
- Indar armatuak/Fuerzas Armadas

**Gipuzkoa**

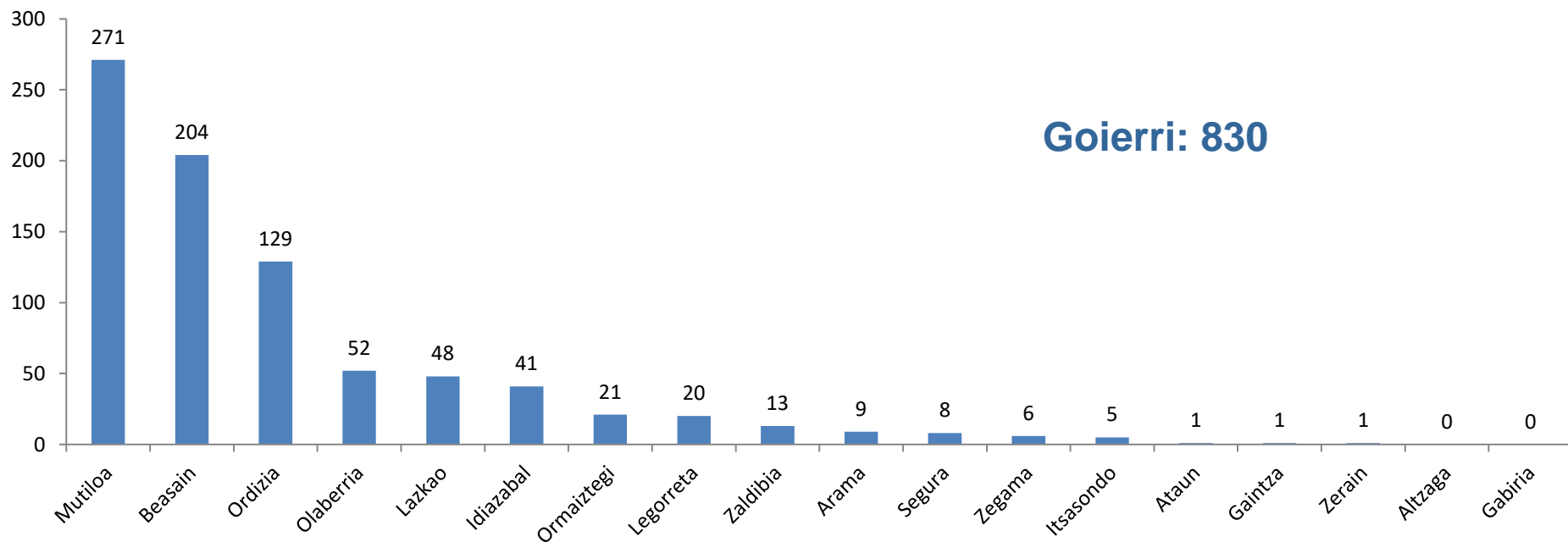


---

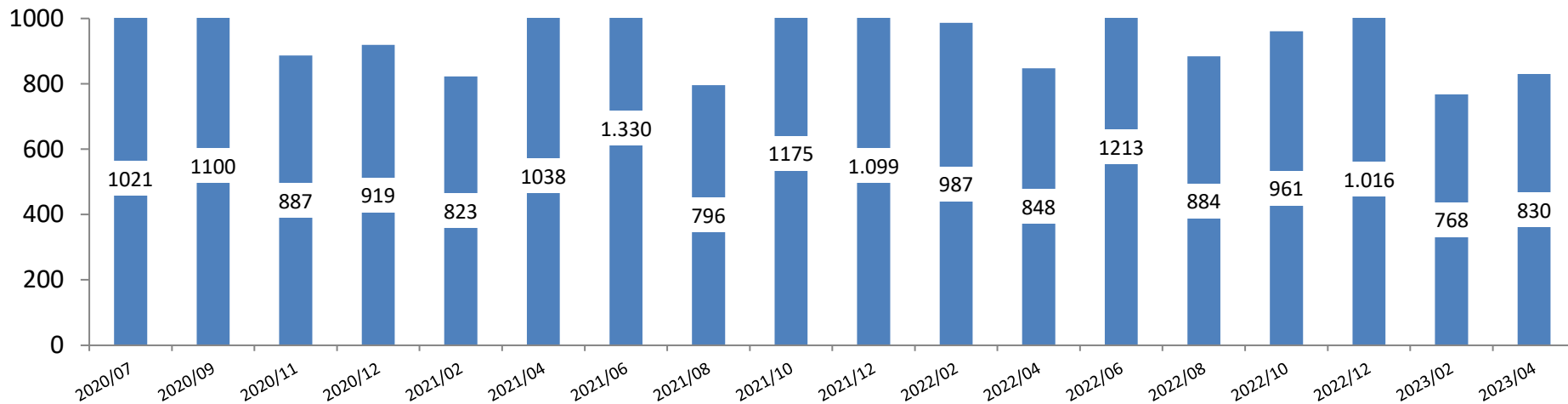
# KONTRATAZIOAK / CONTRATACIONES

---

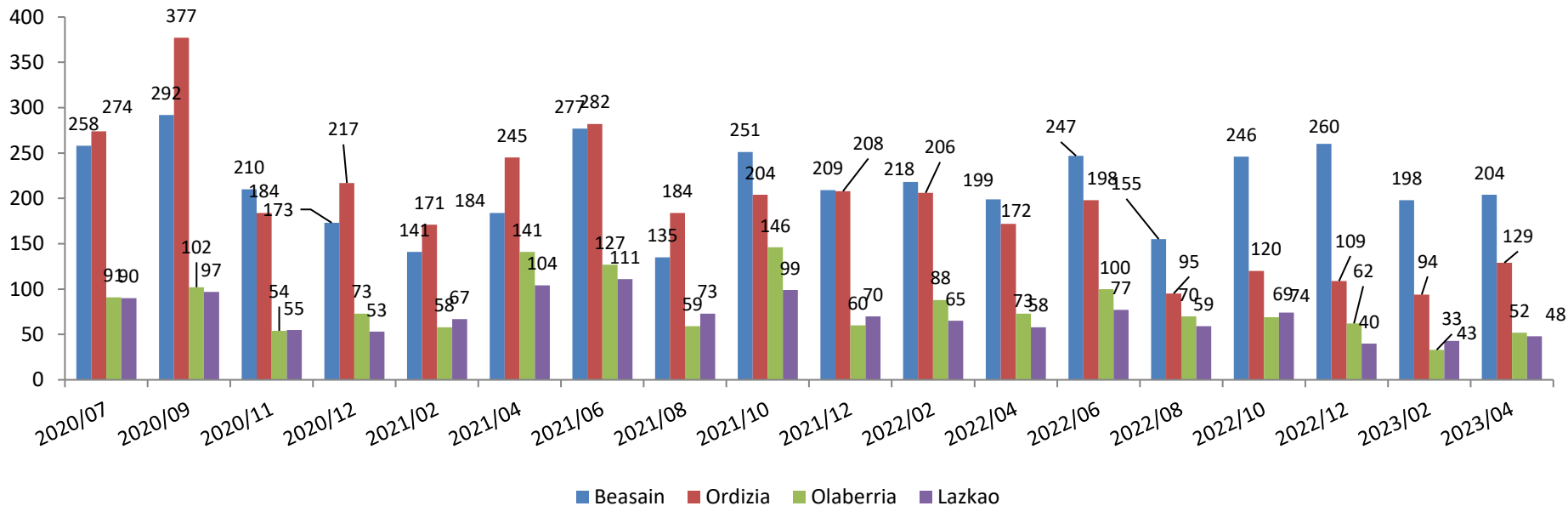
## Kontratazioak / Contrataciones



## Kontratazioak Goierri/ Contrataciones en Goierri



## Kontratazio gehien dituzten herriak / Municipios con más contrataciones

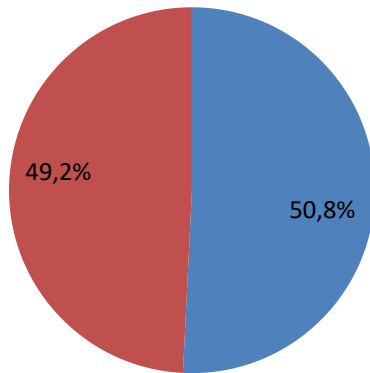


■ Beasain ■ Ordizia ■ Olaberria ■ Lazkao

# GOIERRIKO KONTRATAZIOEN EZAUGARRIAK, GIPUZKOAREKIN ALDERAKETA CARACTERÍSTICAS DE LAS CONTRATACIONES DE GOIERRI, COMPARATIVA CON GIPUZKOA

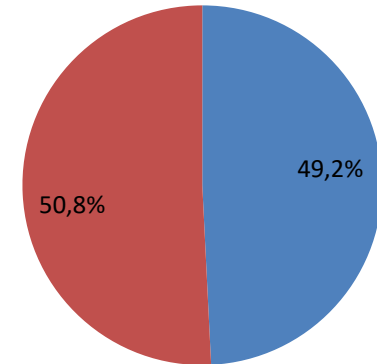
## Kontratazioak sexuaren arabera / Contrataciones según el sexo (%)

**Goierrri**



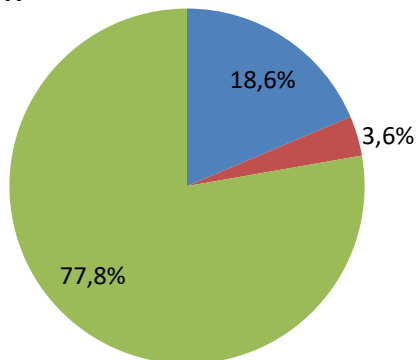
- Gizonezkoak / Hombres
- Emakumezkoak / Mujeres

**Gipuzkoa**



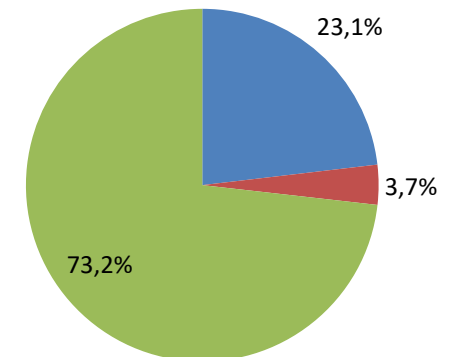
## Kontratazioak motaren arabera / Contrataciones según la tipología (%)

**Goierrri**



- Mugagabeak / Indefinido
- Mugagabe bihurtuak / Covertido a indefinido
- Aldi baterakoak / Temporal

**Gipuzkoa**

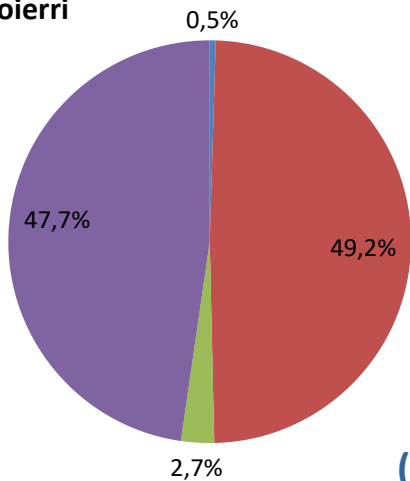




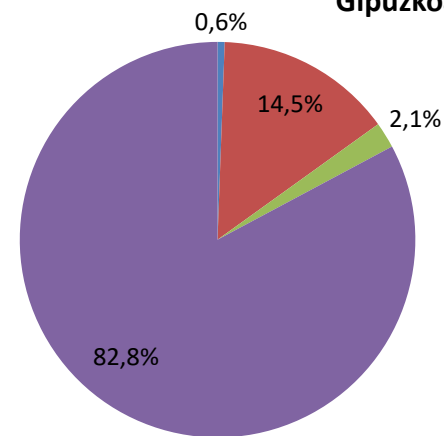
# GOIERRIKO KONTRATAZIOEN EZAUGARRIAK, GIPUZKOAREKIN ALDERAKETA CARACTERÍSTICAS DE LAS CONTRATACIONES DE GOIERRI, COMPARATIVA CON GIPUZKOA

## Kontratazioak sektorearen arabera / Contrataciones según el sector (%)

**Goierri**



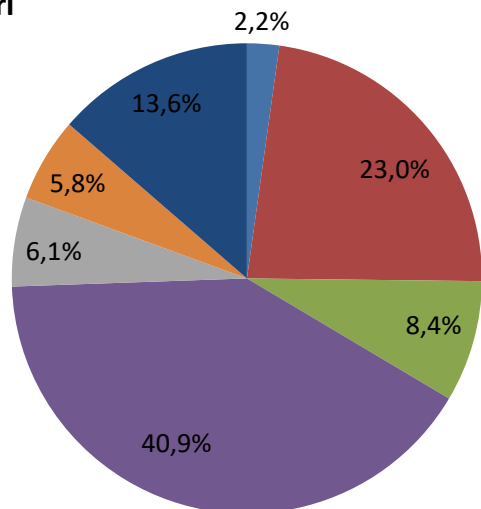
**Gipuzkoa**



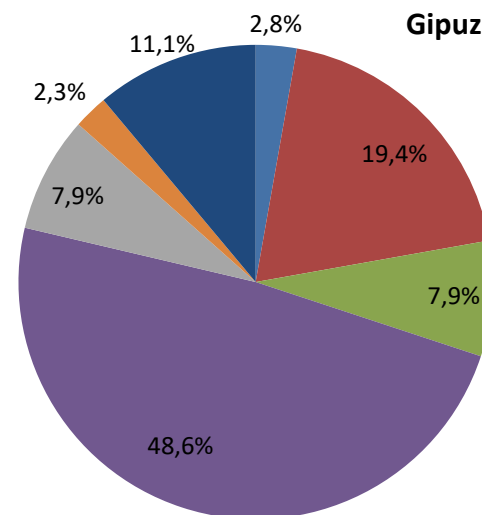
- Nekazaritza / Agricultura
- Industria / Industria
- Eraikuntza / Construcción
- Zerbitzuak / Servicios

## (%) Kontratazioak ikasketa mailaren arabera. / Contrataciones según los estudios (%)

**Goierri**



**Gipuzkoa**



- Alfabetatu gabe/Sin alfabetizar
- Lehen mailako ikasketak /Estudios primarios
- Erdi mailako LH/FP Medio
- DBH/ESO
- Goi mailako LH/FP Superior
- 1. zikloko ikasketa unibertsitarioak/Estudios universitarios de primer ciclo
- 2. zikloko ikasketa unibertsitarioak/Estudios universitarios de segundo ciclo

# GOIERRIKO KONTRATAZIOEN EZAUGARRIAK, GIPUZKOAREKIN ALDERAKETA CARACTERÍSTICAS DE LAS CONTRATACIONES DE GOIERRI, COMPARATIVA CON GIPUZKOA

(%) Kontratazioak lanbidearen arabera.  
 / Contrataciones según la ocupación (%).

