

Lan merkatuaren bilakaera 2024ko Martxoa

(Iturria: Hiri Behatokia. Garapen,
2024ko otsailako datuak)

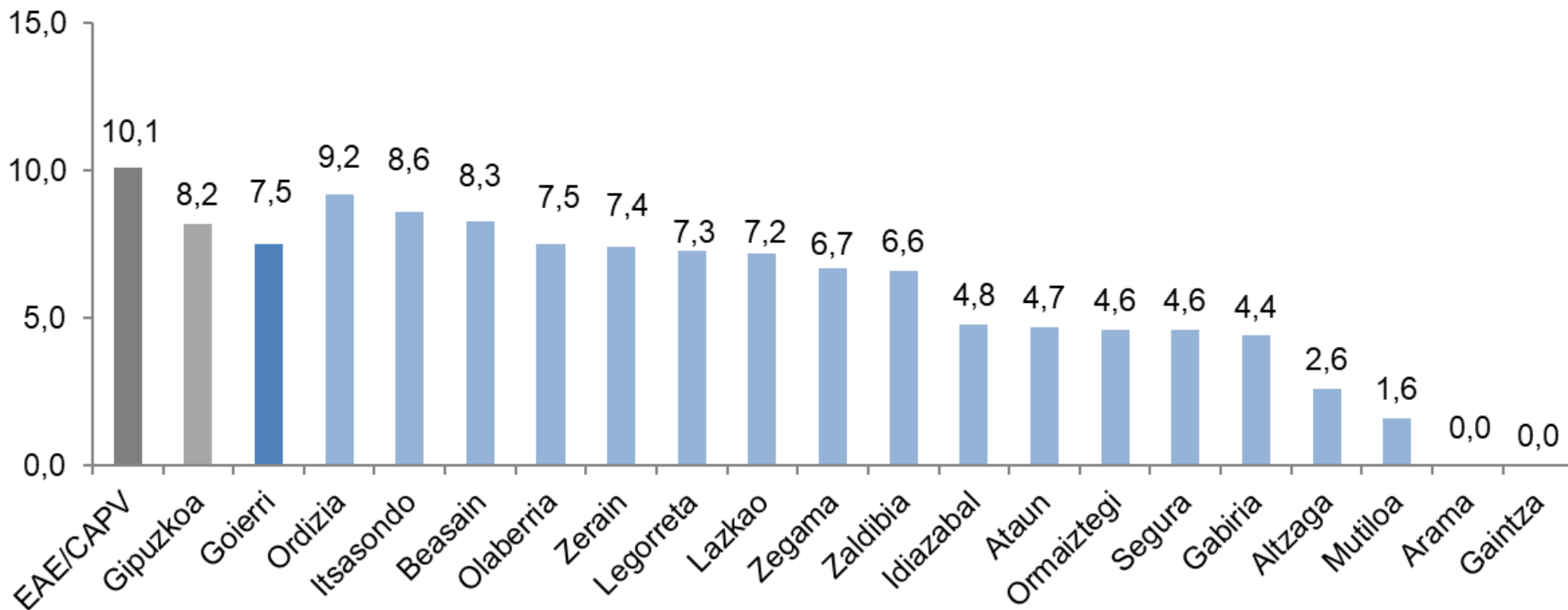
Evolución del mercado laboral Marzo 2024

(fuente: Observatorio Urbano. Garapen,
Datos a **febrero de 2024**)

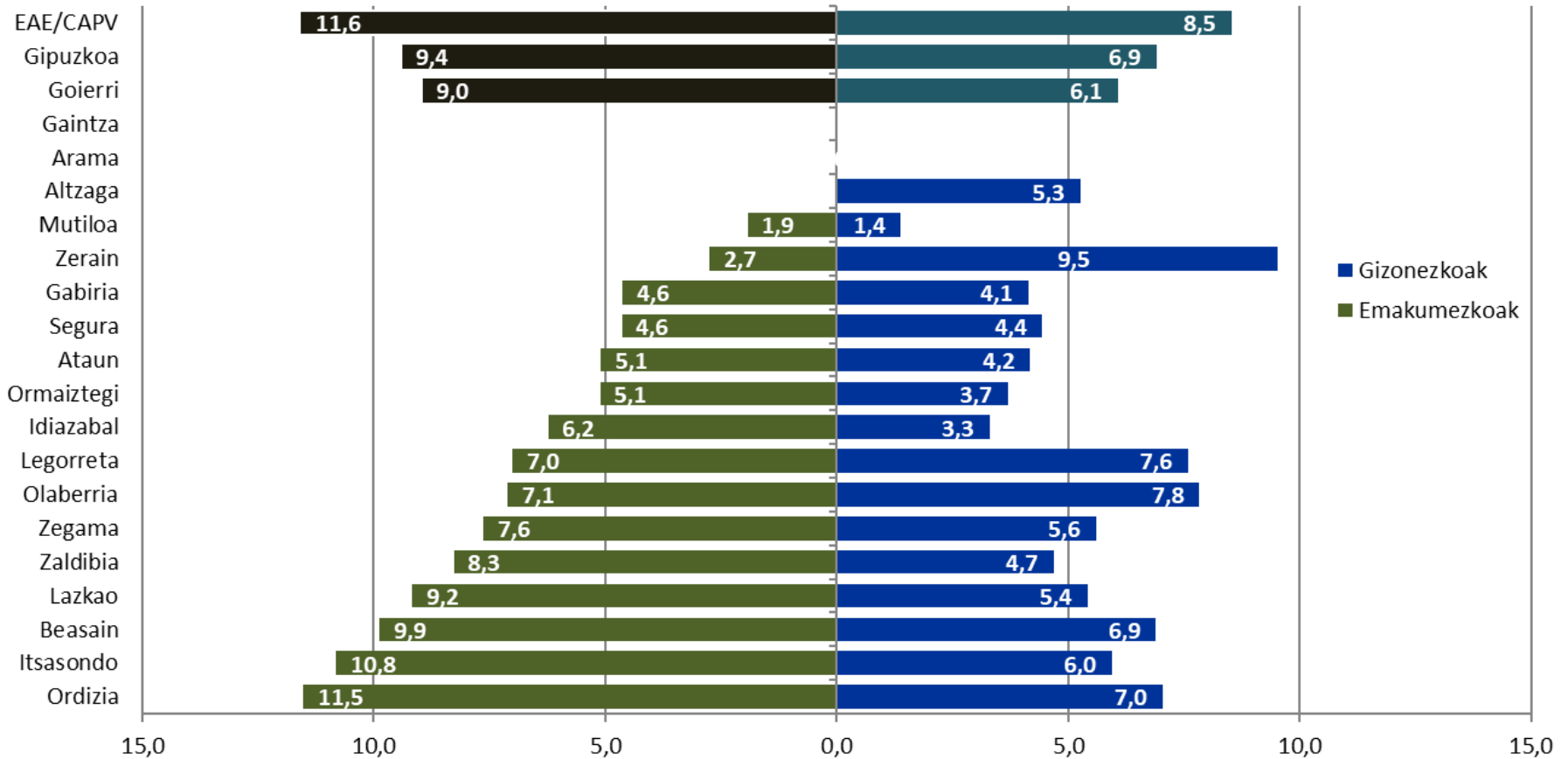
LANGABEZIA / DESEMPLEO

	Langabetuak	Langabezi Tasa	Gizonezkoen Langabezi Tasa	Emakumezkoen Langabezi Tasa
	Parados	Tasa de Paro (%)	Tasa de Paro Masculino (%)	Tasa de Paro Femenino (%)
EAE/CAPV	110.545	10,10	8,53	11,59
Gipuzkoa	29.165	8,20	6,92	9,39
Goierri	1.620	7,50	6,07	8,95
Ordizia	454	9,20	7,04	11,53
Itsasondo	28	8,60	5,95	10,83
Beasain	559	8,30	6,90	9,87
Olaberria	35	7,50	7,84	7,11
Zerain	10	7,40	9,52	2,74
Legorreta	53	7,30	7,59	7,00
Lazkao	213	7,20	5,43	9,18
Zegama	50	6,70	5,61	7,62
Zaldibia	53	6,60	4,69	8,27
Idiazabal	52	4,80	3,31	6,23
Ataun	38	4,70	4,18	5,09
Ormaiztegi	26	4,60	3,70	5,11
Segura	33	4,60	4,44	4,64
Gabiria	12	4,40	4,14	4,62
Altzaga	2	2,60	5,26	0,00
Mutiloa	2	1,60	1,39	1,92
Arama	0	0,00	0,00	0,00
Gaintza	0	0,00	0,00	0,00

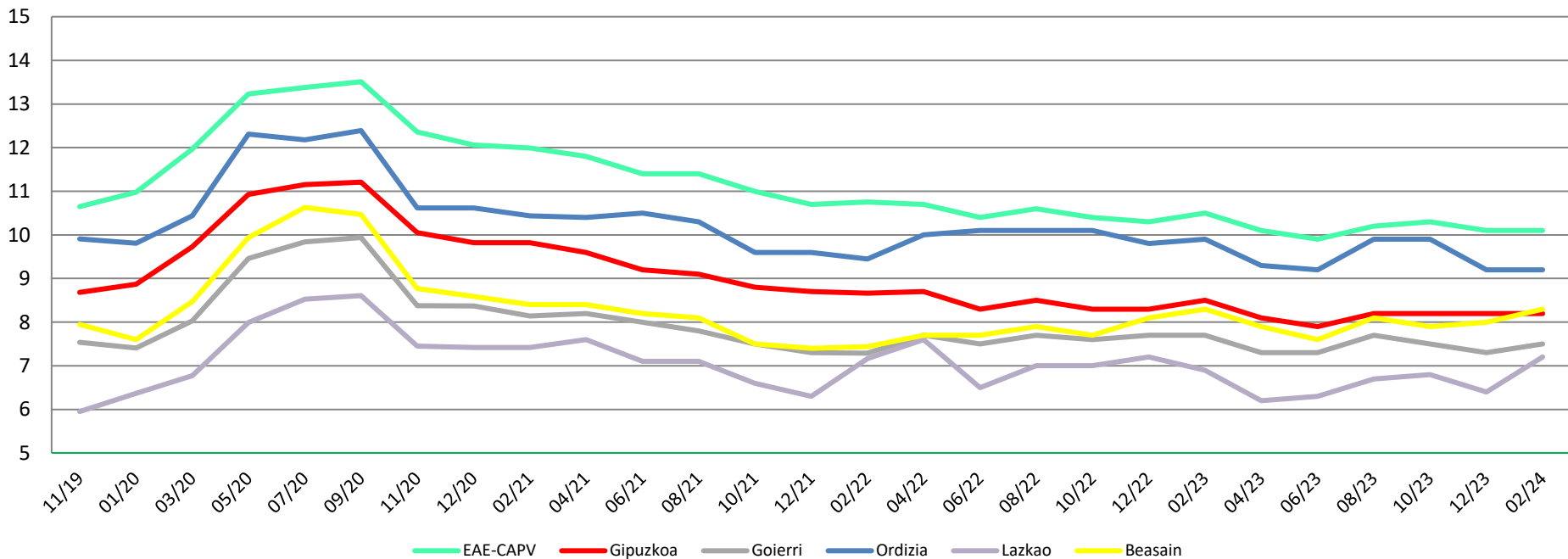
Langabezi Tasa / Tasa de Paro (%)



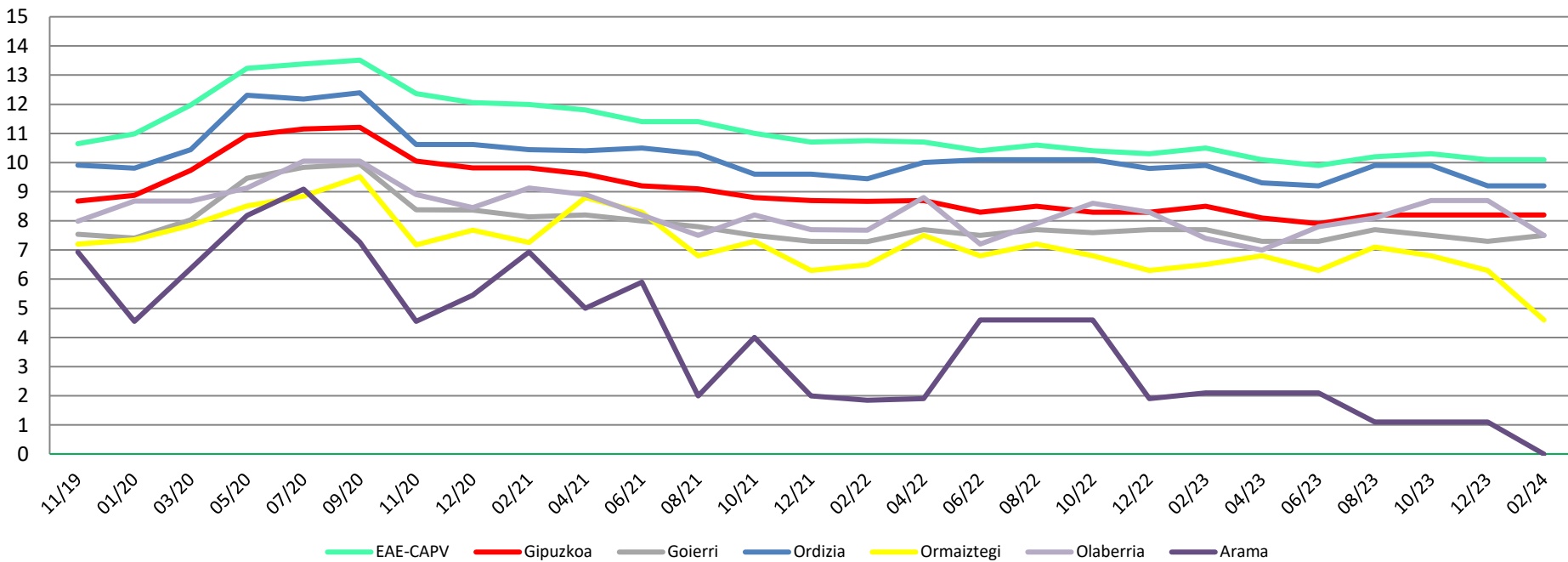
Emakumezko eta gizonezkoen langabezia tasaren arteko alderaketa Comparación entre tasas de paro femenino y masculino (%)



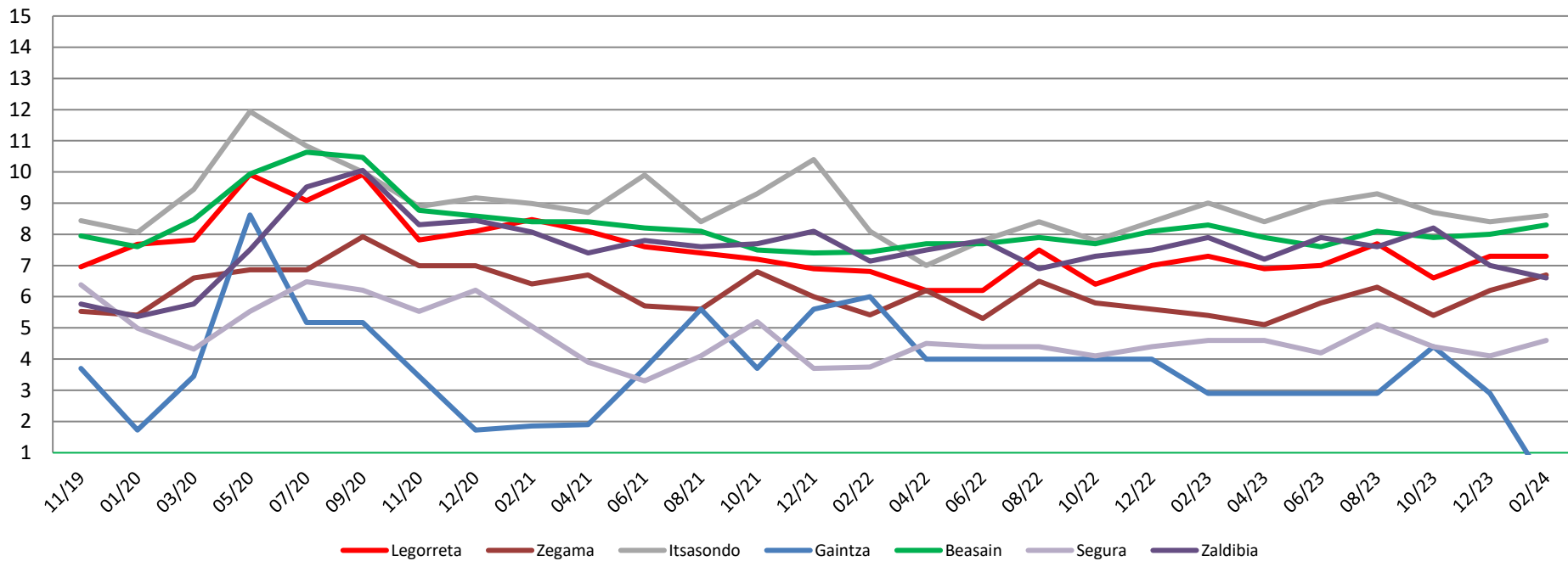
Langabezi Tasa % - Tasa de Paro %



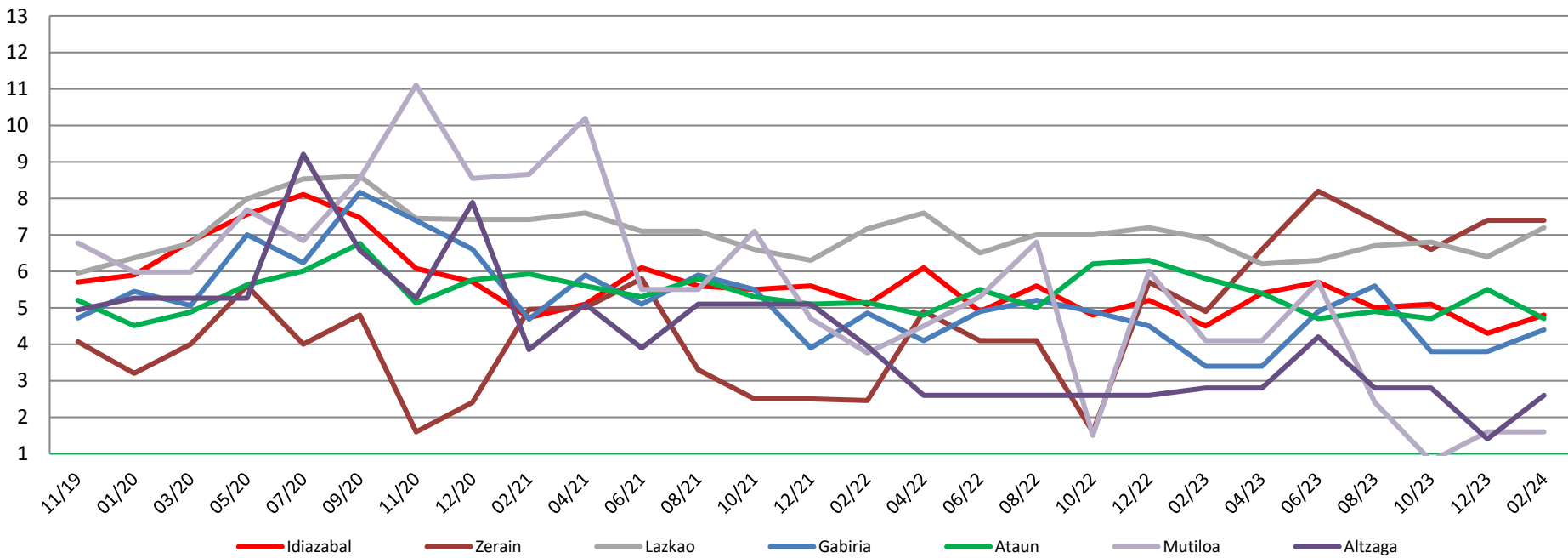
Langabezi Tasa % - Tasa de Paro %



Langabezi Tasa % - Tasa de Paro %



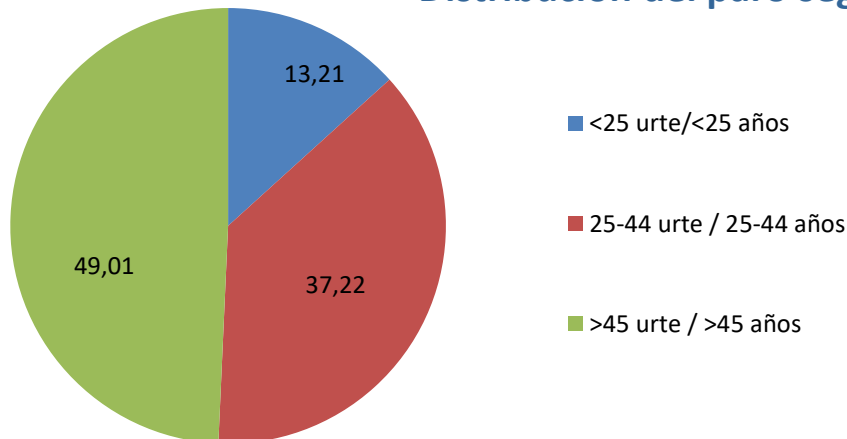
Langabezi Tasa % - Tasa de Paro %



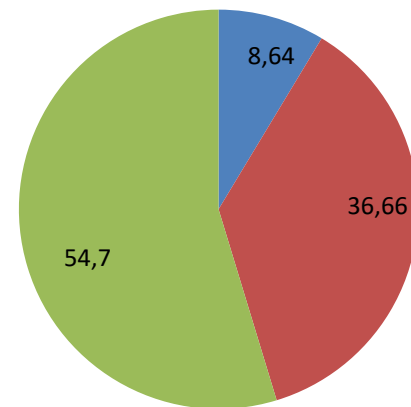
GOIERRIKO LANGABEZIAREN EZAUGARRIAK, GIPIZKOAREKIN ALDERAKETA CARACTERÍSTICAS DEL PARO DE GOIERRI, COMPARATIVA CON GIPIZKOA

Goierrri

Langabetu banaketa adinaren arabera Distribución del paro según la edad (%)

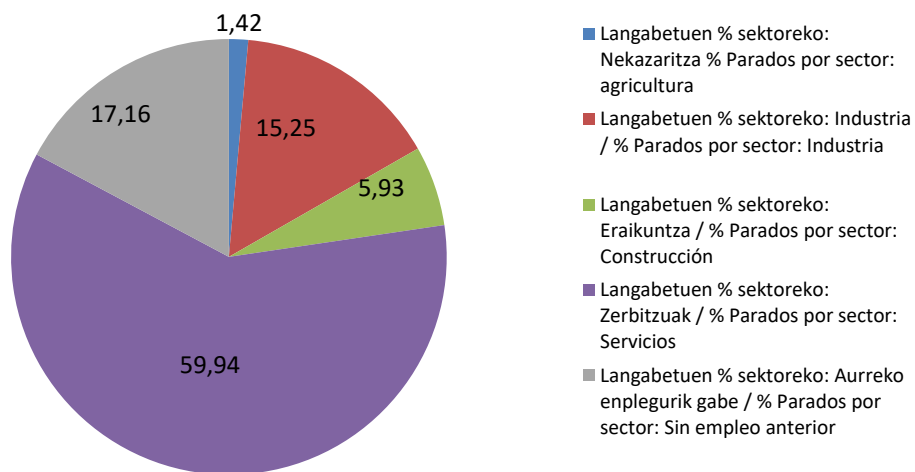


Gipuzkoa

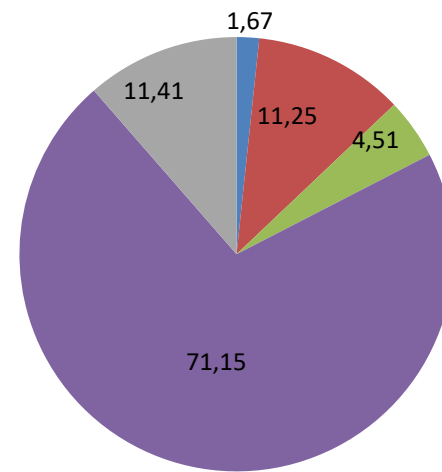


Goierrri

Langabetu banaketa sektorearen arabera Distribución del paro según el sector (%)



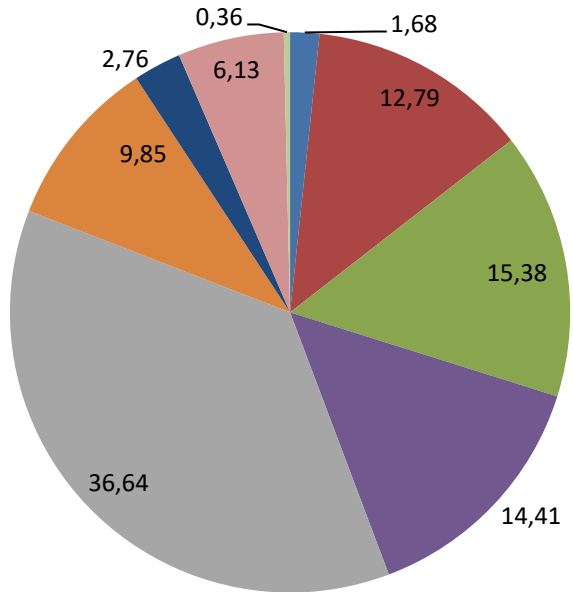
Gipuzkoa



GOIERRIKO LANGABEZIAREN EZAUGARRIAK, GIPIZKOAREKIN ALDERAKETA CARACTERÍSTICAS DEL PARO DE GOIERRI, COMPARATIVA CON GIPIZKOA

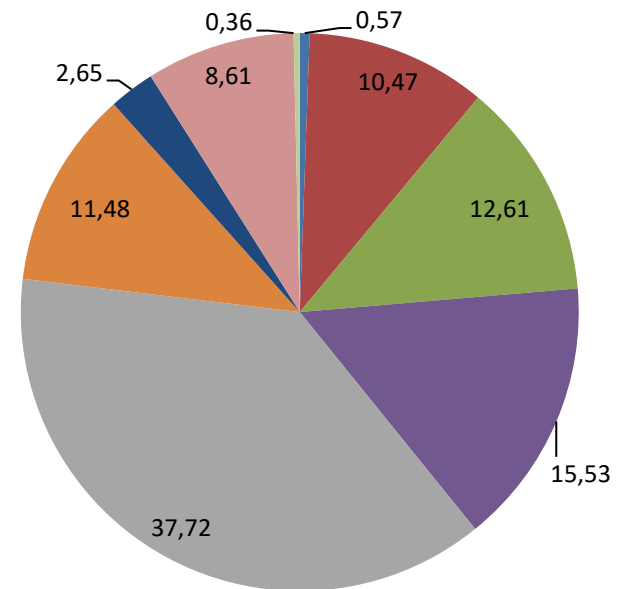
(%) Langabetu banaketa ikasketa mailaren arabera.
 Distribución del paro según los estudios (%).

Goierrri



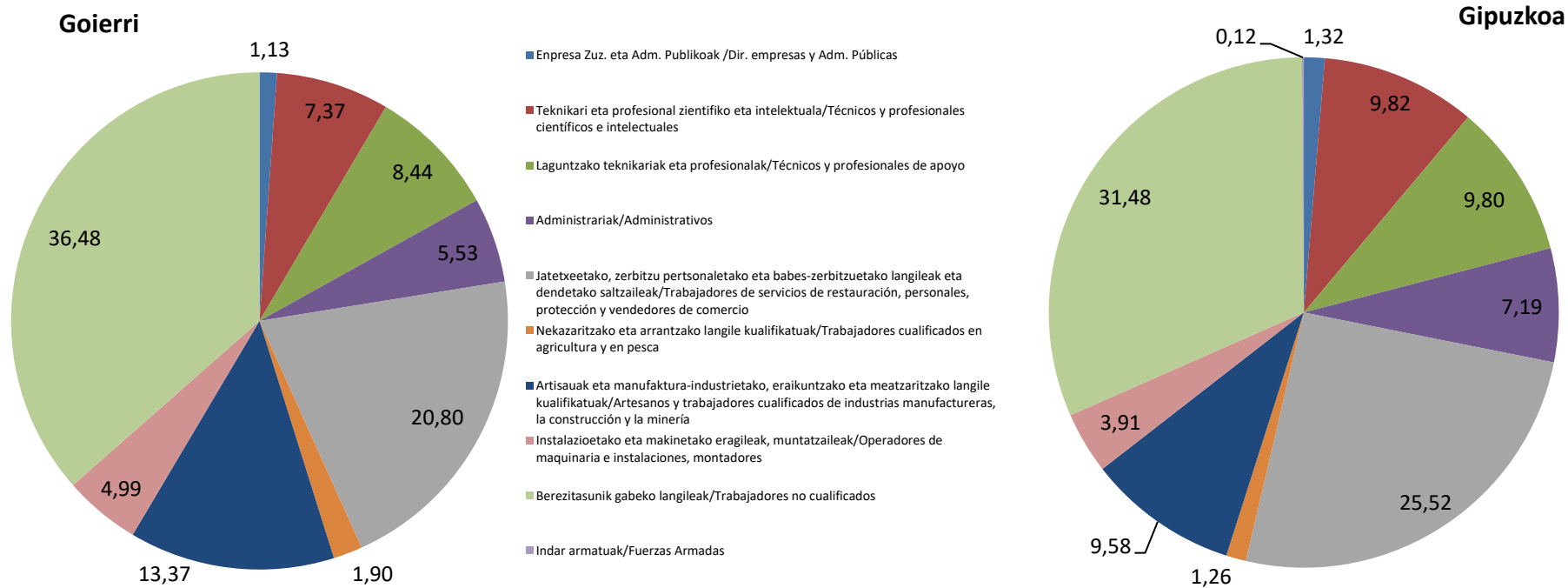
- Alfabetatu gabe/Sin alfabetizar
- Lehen mailako ikasketak amaitu gabe/Estudios primarios incompletos
- Lehen mailako ikasketen ziurtagiria/Estudios primarios completos
- Erdi mailako LH/FP Medio
- DBH/ESO
- Goi mailako LH/FP Superior
- 1. zikloko ikasketa unibertsitarioak/Estudios universitarios de primer ciclo
- 2. zikloko ikasketa unibertsitarioak/Estudios universitarios de segundo ciclo
- Bestelako ikasketa unibertsitarioak/Otros estudios universitarios

Gipuzkoa



GOIERRIKO LANGABEZIAREN EZAUGARRIAK, GIPIZKOAREKIN ALDERAKETA CARACTERÍSTICAS DEL PARO DE GOIERRI, COMPARATIVA CON GIPIZKOA

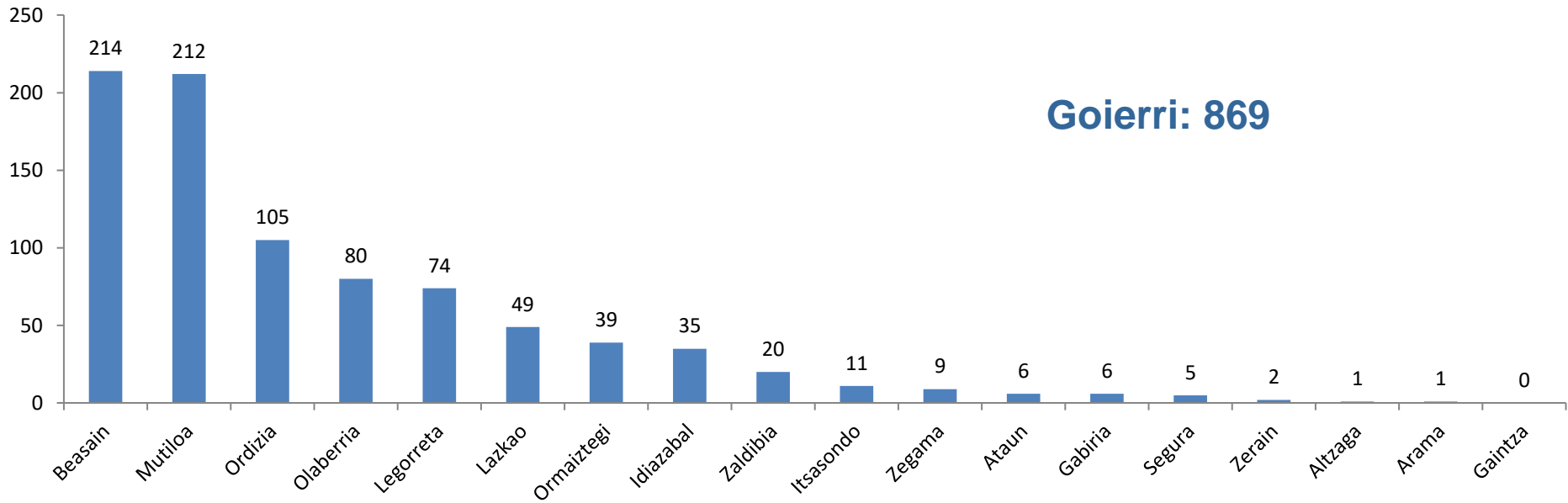
(%) Langabetu banaketa lanbidearen arabera.
 Distribución del paro según la ocupación (%).



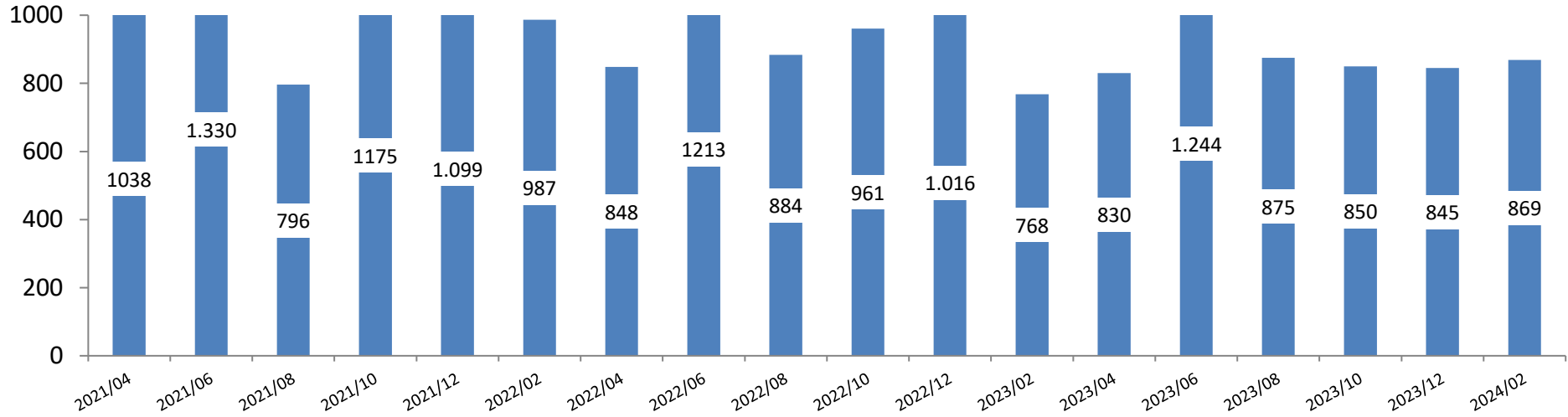
KONTRATAZIOAK / CONTRATACIONES

Kontratazioak / Contrataciones

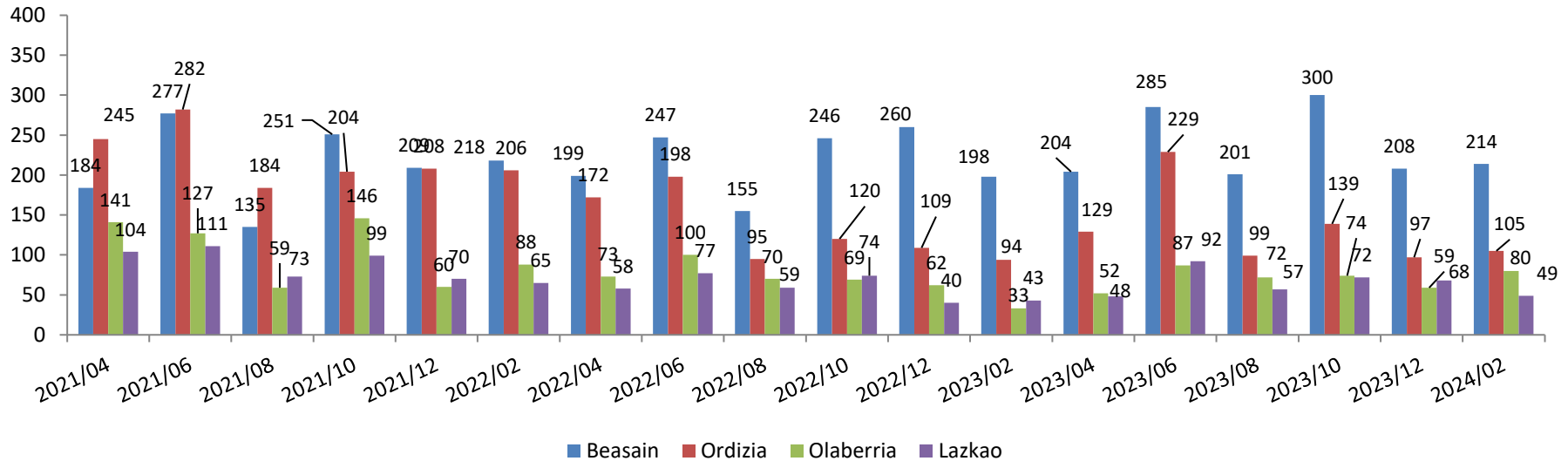
Goierri: 869



Kontratazioak Goierriin/ Contrataciones en Goierri

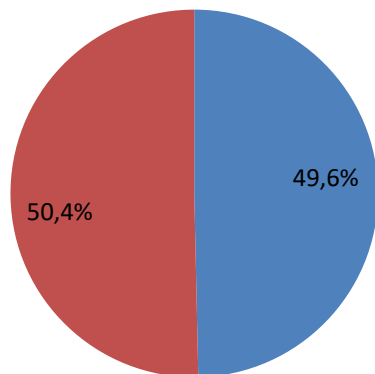


Kontratazio gehien dituzten herriak / Municipios más contrataciones



GOIERRIKO KONTRATAZIOEN EZAUGARRIAK, GIPUZKOAREKIN ALDERAKETA CARACTERÍSTICAS DE LAS CONTRATACIONES DE GOIERRI , COMPARATIVA CON GIPUZKOA

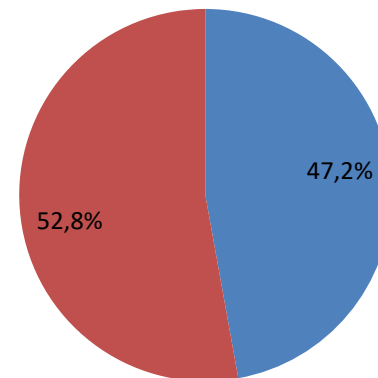
Goierri



Kontratazioak sexuaren arabera / Contrataciones según el sexo (%)

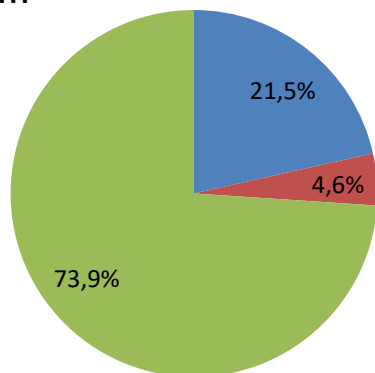
- Gizonezkoak / Hombres
- Emakumezkoak / Mujeres

Gipuzkoa



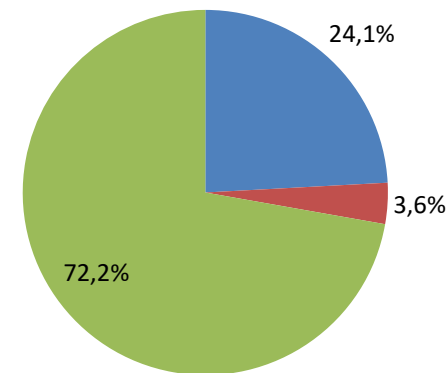
Kontratazioak motaren arabera / Contrataciones según la tipología (%)

Goierri



- Mugagabeak / Indefinido
- Mugagabe bihurtuak / Convertido a indefinido
- Aldi baterakoak / Temporal

Gipuzkoa

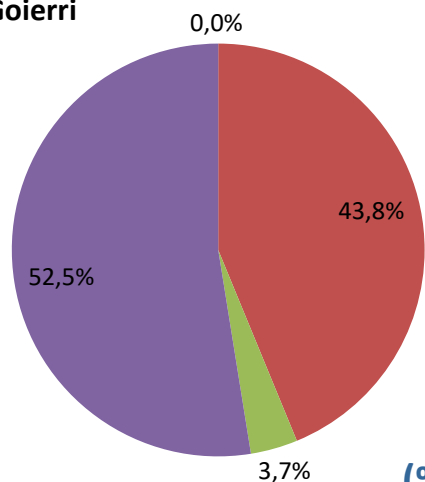


GOIERRIKO KONTRATAZIOEN EZAUGARRIAK, GIPUZKOAREKIN ALDERAKETA

CARACTERÍSTICAS DE LAS CONTRATACIONES DE GOIERRI, COMPARATIVA CON GIPUZKOA

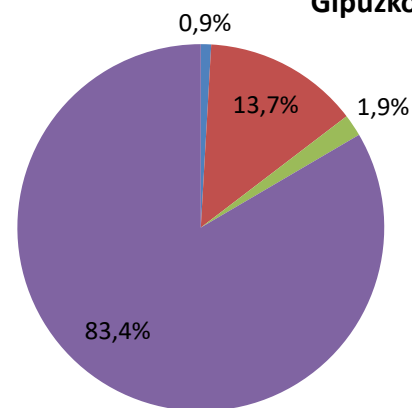
Kontratazioak sektorearen arabera / Contrataciones según el sector (%)

Goierri



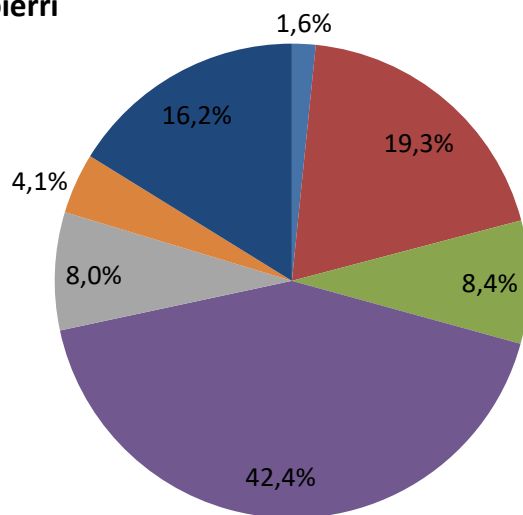
- Nekazaritza / Agricultura
- Industria / Industria
- Eraikuntza / Construcción
- Zerbitzuak / Servicios

Gipuzkoa



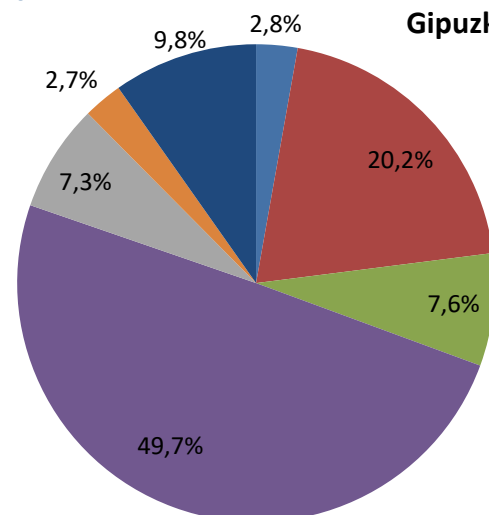
(%) Kontratazioak ikasketa mailaren arabera. / Contrataciones según los estudios (%)

Goierri



- Alfabetatu gabe/Sin alfabetizar
- Lehen mailako ikasketak / Estudios primarios
- Erdi mailako LH/FP Medio
- DBH/ESO
- Goi mailako LH/FP Superior
- 1. zikloko ikasketa unibertsitarioak/Estudios universitarios de primer ciclo
- 2. zikloko ikasketa unibertsitarioak/Estudios universitarios de segundo ciclo

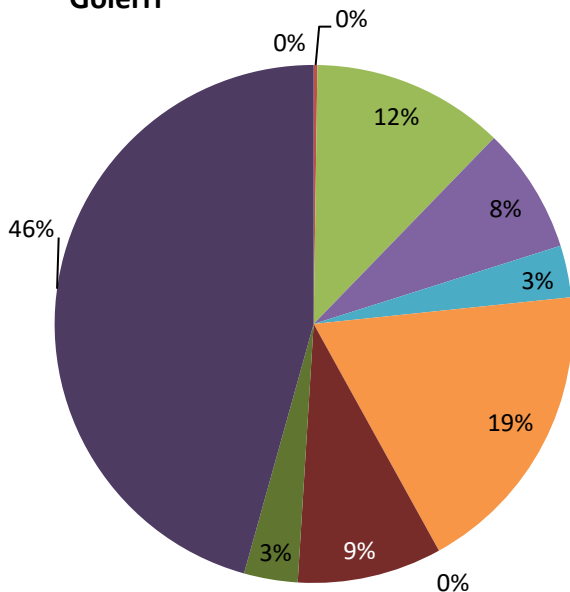
Gipuzkoa



GOIERRIKO KONTRATAZIOEN EZAUGARRIAK, GIPUZKOAREKIN ALDERAKETA CARACTERÍSTICAS DE LAS CONTRATACIONES DE GOIERRI, COMPARATIVA CON GIPUZKOA

(%) Kontratazioak lanbidearen arabera.
 / Contrataciones según la ocupación (%).

Goierri



- Enpresa Zuz. eta Adm. Publikoak / Dir. empresas y Adm. Públicas
- Teknikari eta profesional zientifiko eta intelektuala / Técnicos y profesionales científicos e intelectuales
- Laguntzako teknikariak eta profesionalak / Técnicos y profesionales de apoyo
- Administrariak / Administrativos
- Jatetxeetako, zerbitzu pertsonaletako eta babes-zerbitzuetako langileak eta dendetako saltzaileak / Trabajadores de servicios de restauración, personales, protección y vendedores de comercio
- Nekazaritzako eta arrantzako langile kualifikatuak / Trabajadores cualificados en agricultura y en pesca
- Artisauak eta manufaktura-industrietako, eraikuntzako eta meatzaritzako langile kualifikatuak / Artesanos y trabajadores cualificados de industrias manufactureras, la construcción y la minería
- Instalazioetako eta makinetako eragileak, muntatzaileak / Operadores de maquinaria e instalaciones, montadores
- Berezitasunik gabeko langileak / Trabajadores no cualificados
- Indar armatuak / Fuerzas Armadas

Gipuzkoa

