

# Lan merkatuaren bilakaera 2024ko Maiatza

(Iturria: Hiri Behatokia. Garapen,  
2024ko apirileko datuak)

# Evolución del mercado laboral Mayo 2024

(fuente: Observatorio Urbano. Garapen,  
Datos a abril de 2024)

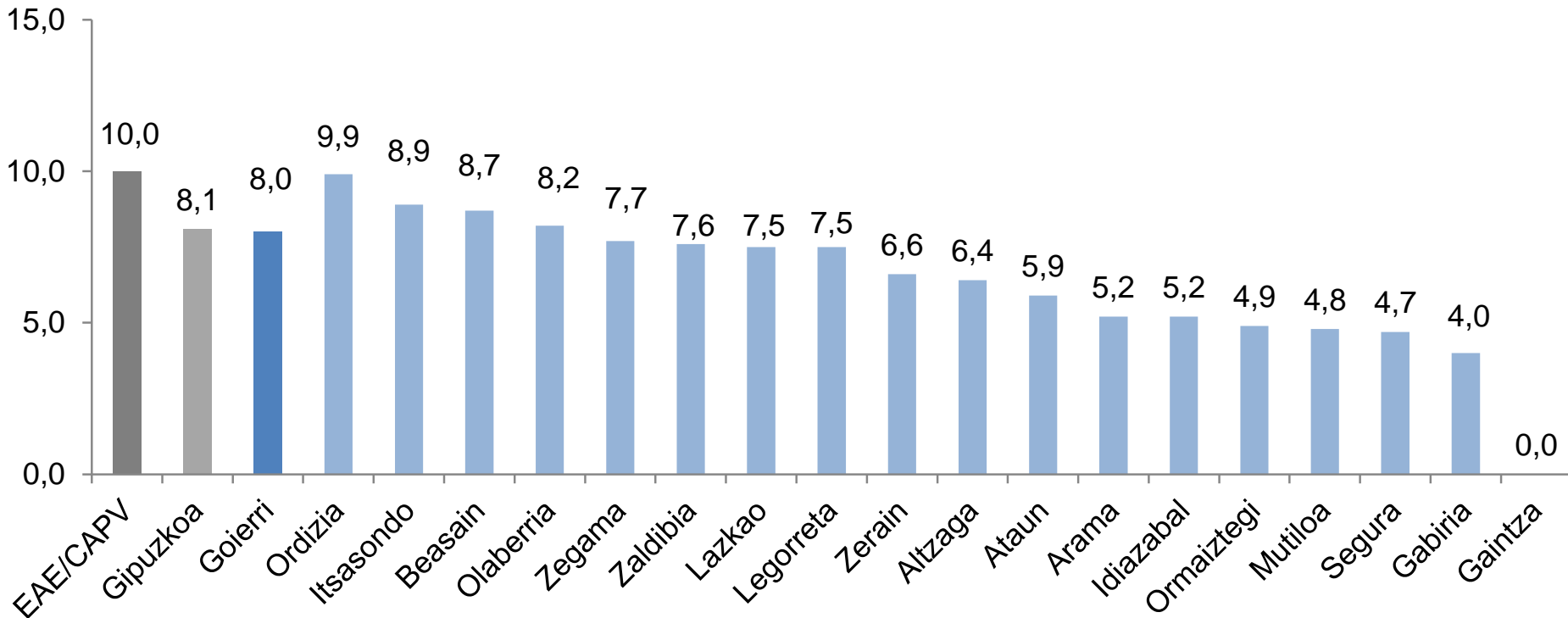
---

# **LANGABEZIA / DESEMPLEO**

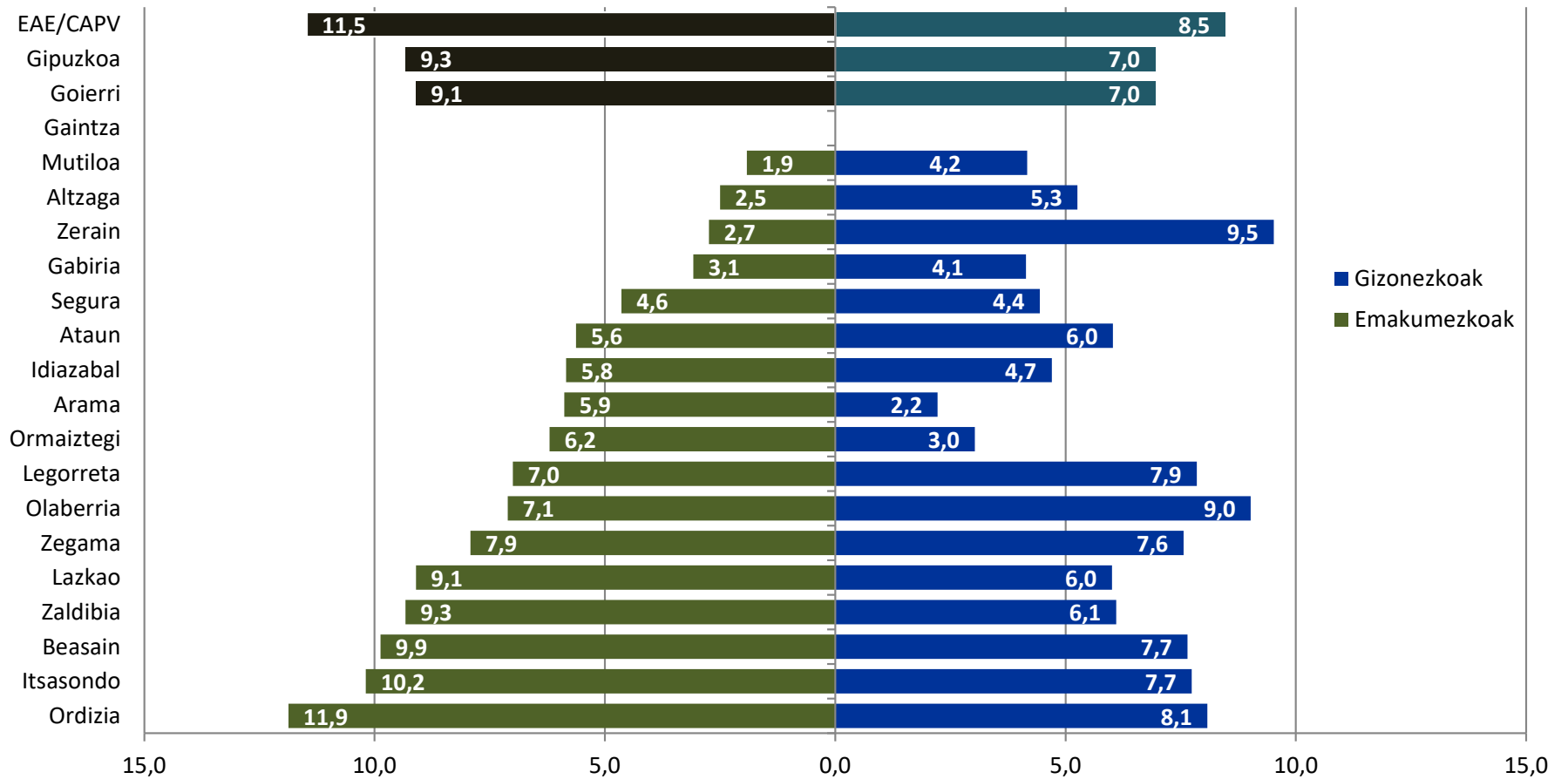
---

	<b>Langabetuak</b>	<b>Langabezi Tasa</b>	<b>Gizonezkoen Langabezi Tasa</b>	<b>Emakumezkoen Langabezi Tasa</b>
	<b>Parados</b>	<b>Tasa de Paro (%)</b>	<b>Tasa de Paro Masculino (%)</b>	<b>Tasa de Paro Femenino (%)</b>
<b>EAE/CAPV</b>	109.553	10,00	8,47	11,47
Gipuzkoa	29.123	8,10	6,95	9,33
Goierri	1.737	8,00	6,95	9,10
Ordizia	489	9,90	8,08	11,87
Itsasondo	29	8,90	7,74	10,19
Beasain	585	8,70	7,65	9,87
Olaberria	38	8,20	9,02	7,11
Zegama	58	7,70	7,56	7,92
Zaldibia	61	7,60	6,10	9,33
Lazkao	221	7,50	6,01	9,10
Legorreta	54	7,50	7,85	7,00
Zerain	9	6,60	9,52	2,74
Altzaga	5	6,40	5,26	2,50
Ataun	47	5,90	6,03	5,63
Arama	5	5,20	2,22	5,88
Idiazabal	57	5,20	4,70	5,84
Ormaiztegi	28	4,90	3,03	6,20
Mutiloa	6	4,80	4,17	1,92
Segura	34	4,70	4,44	4,64
Gabiria	11	4,00	4,14	3,08
Gaintza	0	0,00	0,00	0,00

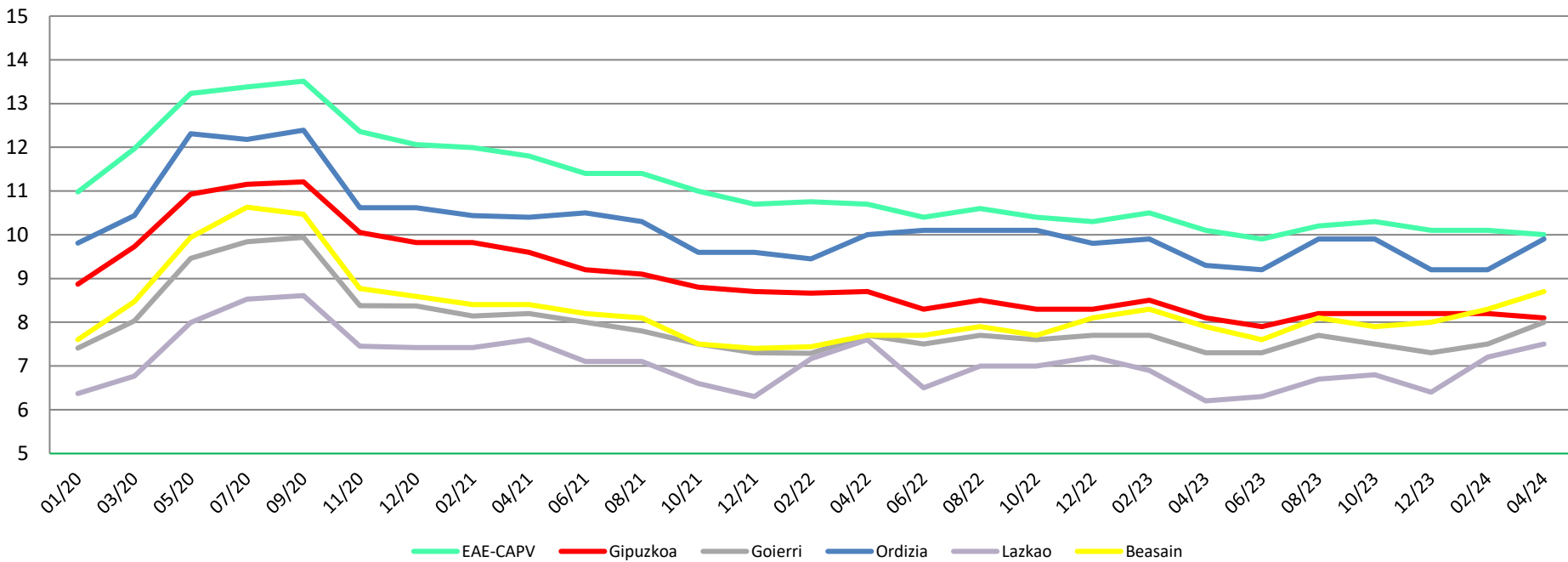
### Langabezi Tasa / Tasa de Paro (%)



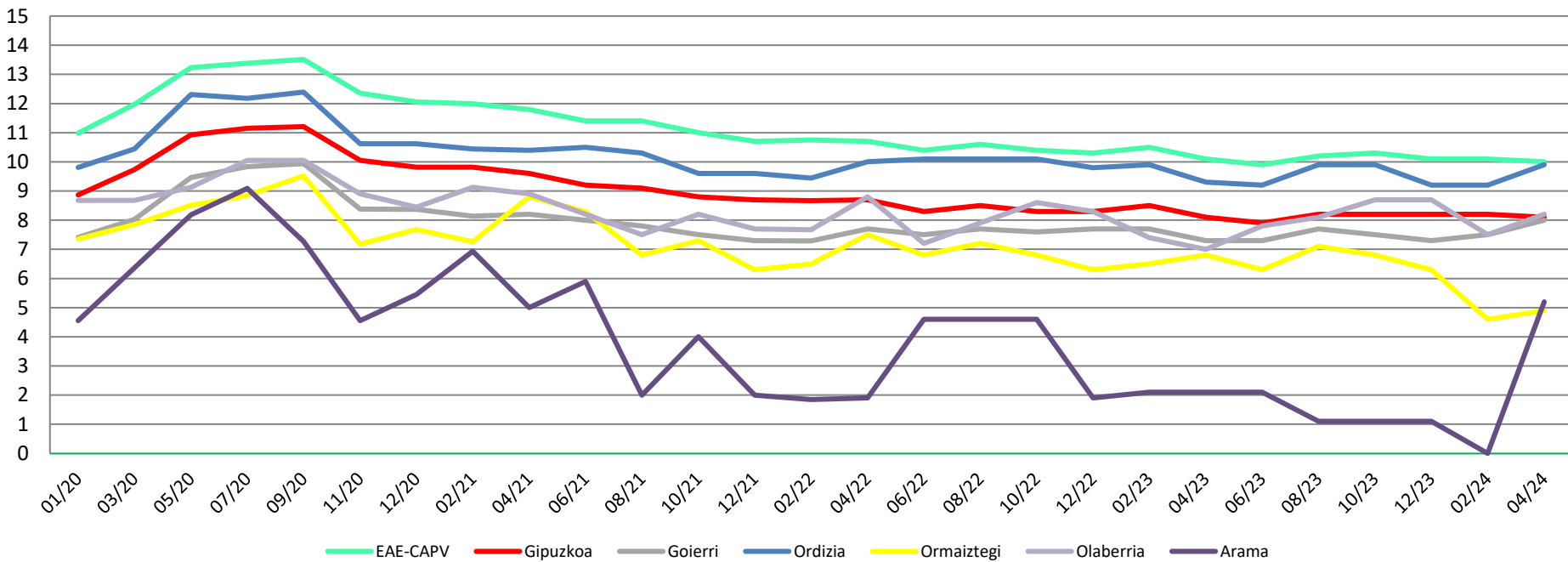
## Emakumezko eta gizonezkoen langabezia tasaren arteko alderaketa Comparación entre tasas de paro femenino y masculino (%)



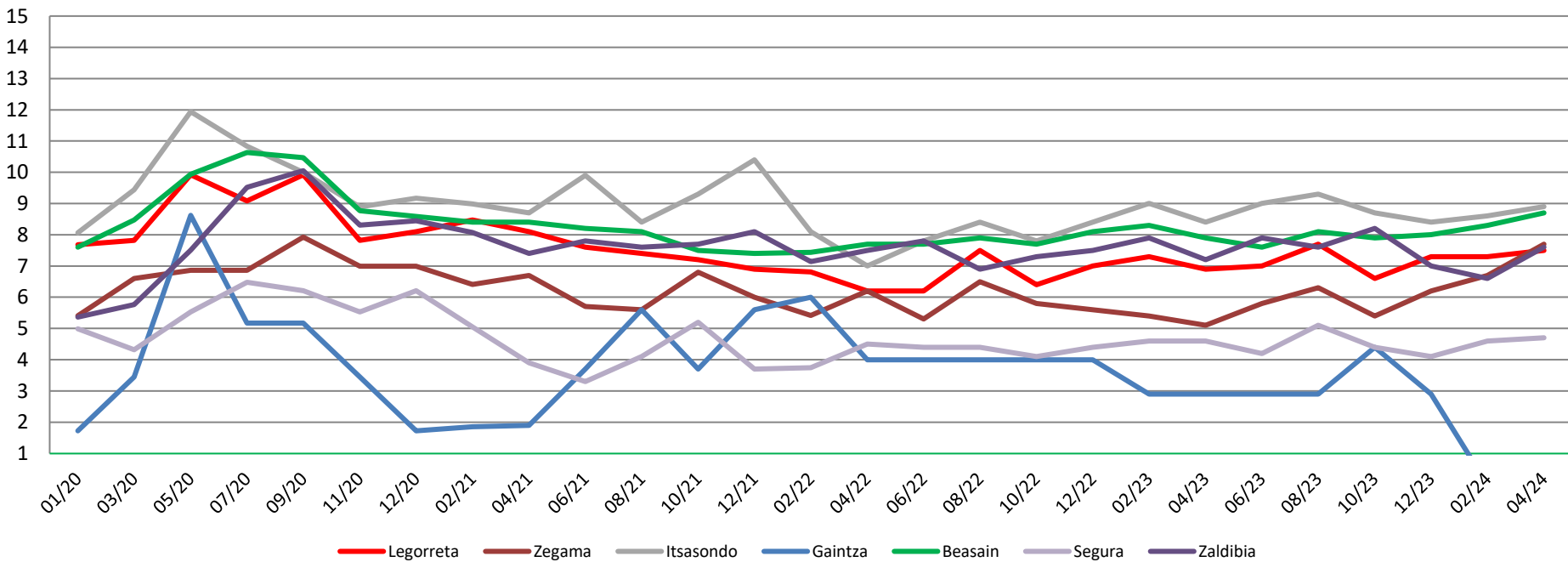
## Langabezi Tasa % - Tasa de Paro %



## Langabezi Tasa % - Tasa de Paro %

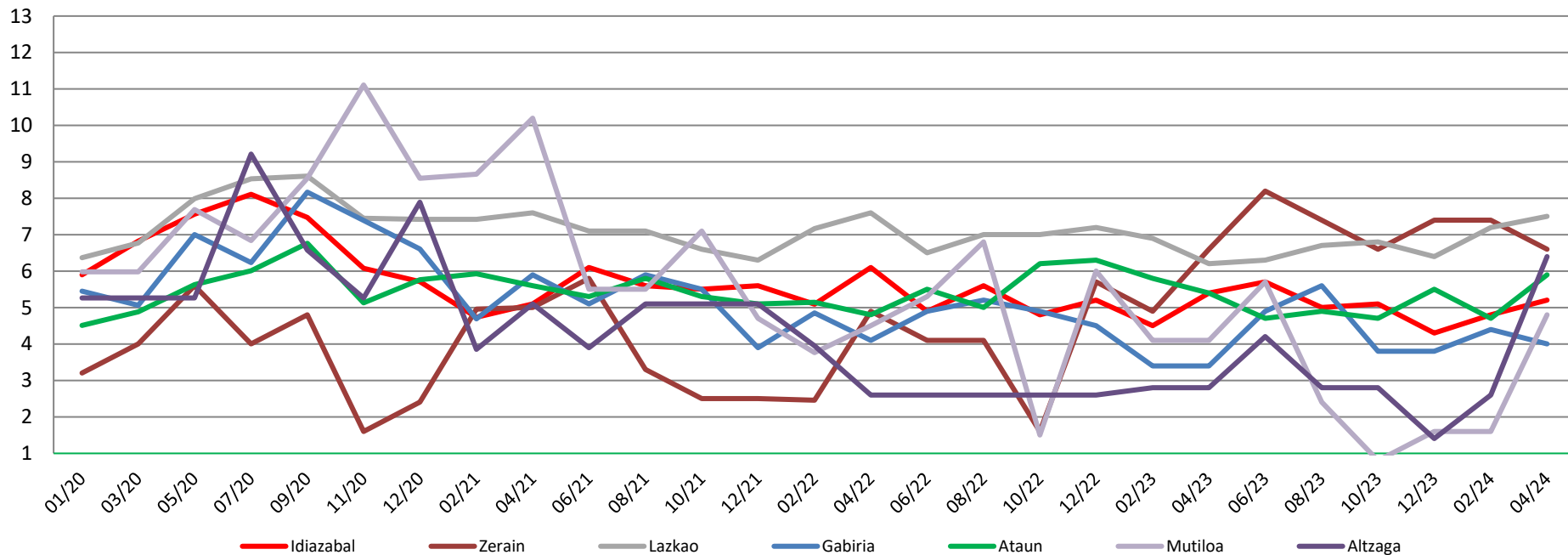


## Langabezi Tasa % - Tasa de Paro %





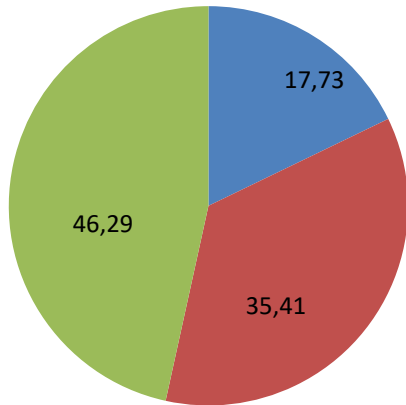
## Langabezi Tasa % - Tasa de Paro %



# GOIERRIKO LANGABEZIAREN EZAUGARRIAK, GIPIZKOAREKIN ALDERAKETA CARACTERÍSTICAS DEL PARO DE GOIERRI, COMPARATIVA CON GIPIZKOA

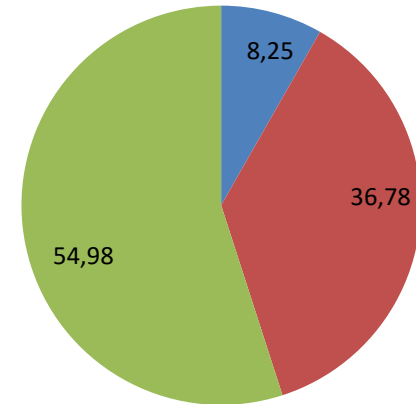
Goierri

## Langabetu banaketa adinaren arabera Distribución del paro según la edad (%)



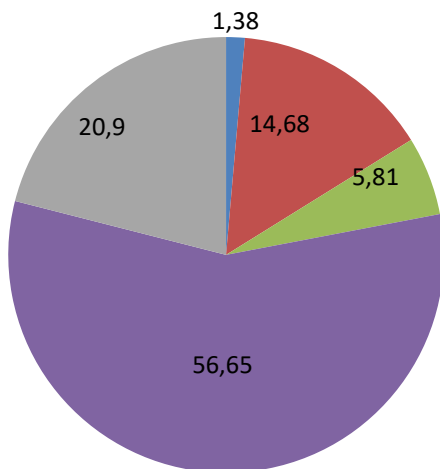
- <25 urte / <25 años
- 25-44 urte / 25-44 años
- >45 urte / >45 años

Gipuzkoa



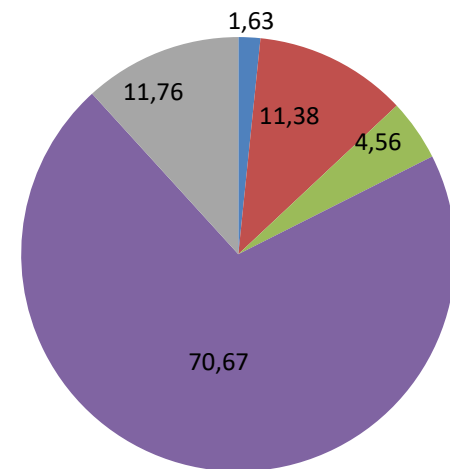
Goierri

## Langabetu banaketa sektorearen arabera Distribución del paro según el sector (%)



- Langabetuen % sektoreko: Nekazaritza / % Parados por sector: agricultura
- Langabetuen % sektoreko: Industria / % Parados por sector: Industria
- Langabetuen % sektoreko: Eraikuntza / % Parados por sector: Construcción
- Langabetuen % sektoreko: Zerbitzuak / % Parados por sector: Servicios
- Langabetuen % sektoreko: Aurreko enplegurik gabe / % Parados por sector: Sin empleo anterior

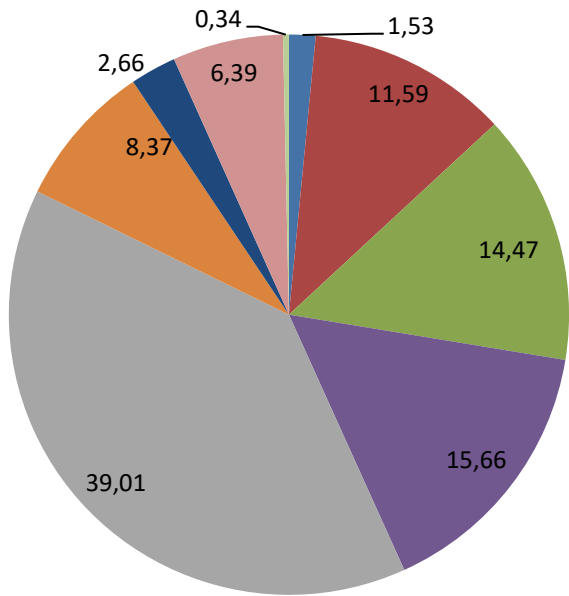
Gipuzkoa



## GOIERRIKO LANGABEZIAREN EZAUGARRIAK, GIPIZKOAREKIN ALDERAKETA CARACTERÍSTICAS DEL PARO DE GOIERRI, COMPARATIVA CON GIPIZKOA

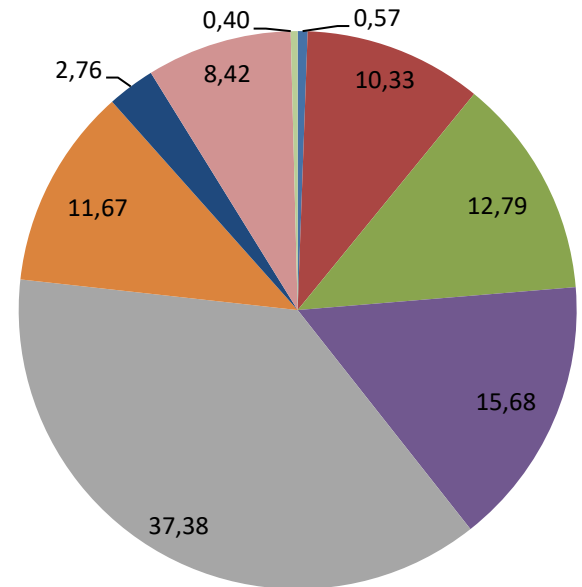
(%) Langabetu banaketa ikasketa mailaren arabera.  
 Distribución del paro según los estudios (%).

**Goierrri**



- Alfabetatu gabe/Sin alfabetizar
- Lehen mailako ikasketak amaitu gabe/Estudios primarios incompletos
- Lehen mailako ikasketen ziurtagiria/Estudios primarios completos
- Erdi mailako LH/FP Medio
- DBH/ESO
- Goi mailako LH/FP Superior
- 1. zikloko ikasketa unibertsitarioak/Estudios universitarios de primer ciclo
- 2. zikloko ikasketa unibertsitarioak/Estudios universitarios de segundo ciclo
- Bestelako ikasketa unibertsitarioak/Otros estudios universitarios

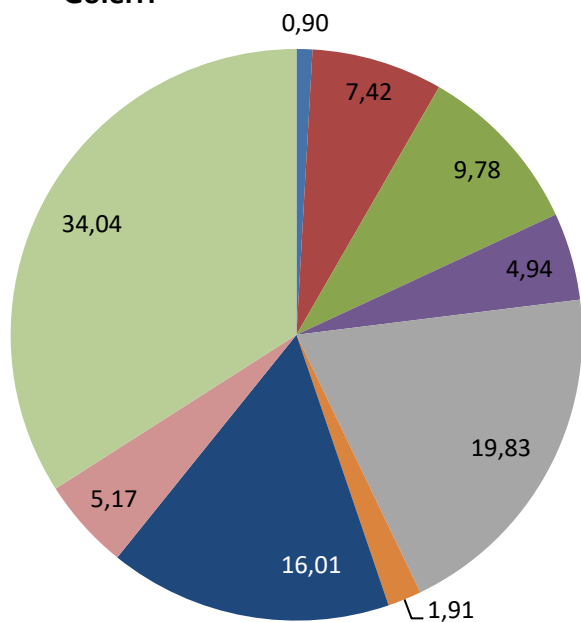
**Gipuzkoa**



## GOIERRIKO LANGABEZIAREN EZAUGARRIAK, GIPIZKOAREKIN ALDERAKETA CARACTERÍSTICAS DEL PARO DE GOIERRI, COMPARATIVA CON GIPIZKOA

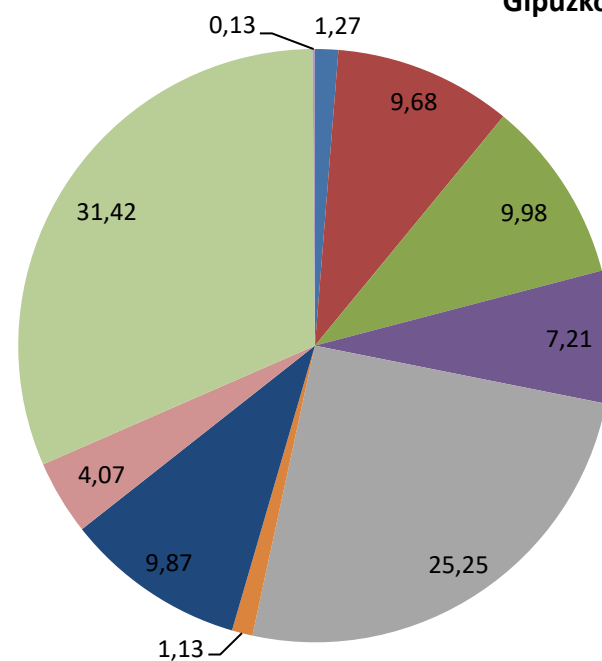
(%) Langabetu banaketa lanbidearen arabera.  
 Distribución del paro según la ocupación (%).

**Goierrri**



- Enpresa Zuz. eta Adm. Publikoak / Dir. empresas y Adm. Públicas
- Teknikari eta profesional zientifiko eta intelektualak / Técnicos y profesionales científicos e intelectuales
- Laguntzako teknikariak eta profesionalak / Técnicos y profesionales de apoyo
- Administrariak / Administrativos
- Jatetxeetako, zerbitzu pertsonaletako eta babes-zerbitzuetako langileak eta dendetako saltzaileak / Trabajadores de servicios de restauración, personales, protección y vendedores de comercio
- Nekazaritzako eta arrantzako langile kualifikatuak / Trabajadores cualificados en agricultura y en pesca
- Artisauak eta manufaktura-industrietako, eraikuntzako eta meatzaritzako langile kualifikatuak / Artesanos y trabajadores cualificados de industrias manufactureras, la construcción y la minería
- Instalazioetako eta makinetako eragileak, muntatzaileak / Operadores de maquinaria e instalaciones, montadores
- Berezitasunik gabeko langileak / Trabajadores no cualificados
- Indar armatuak / Fuerzas Armadas

**Gipuzkoa**

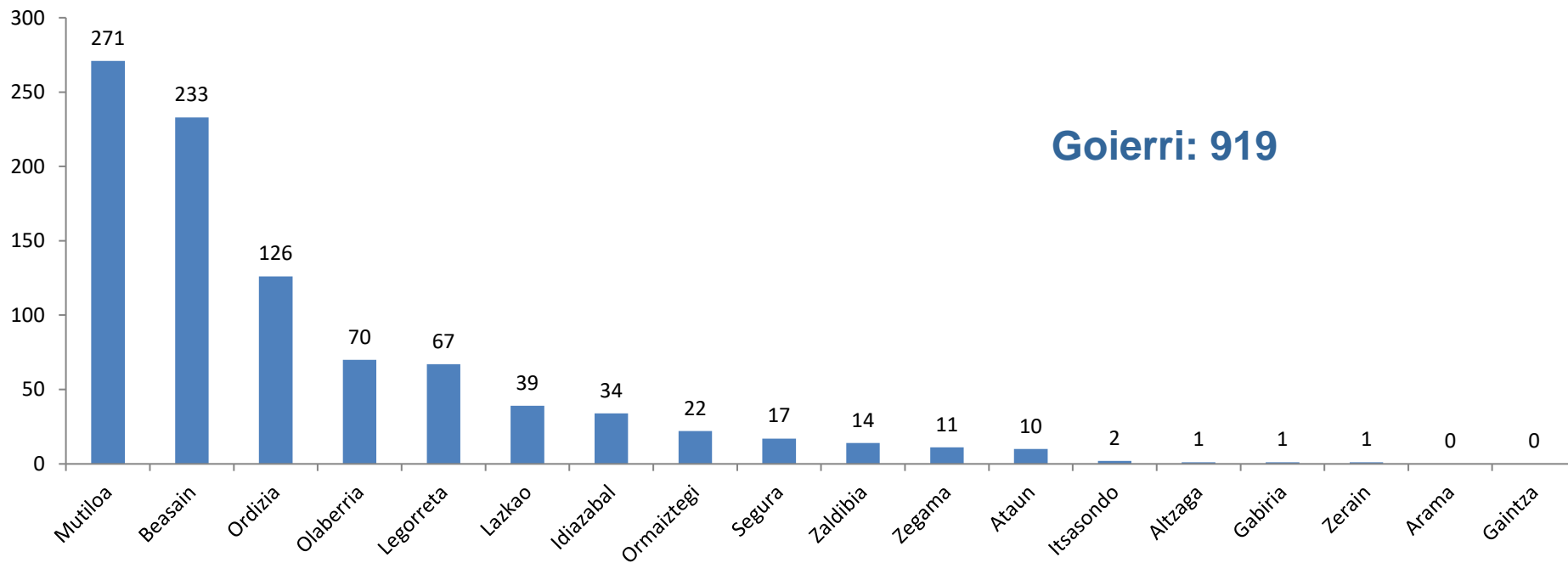


---

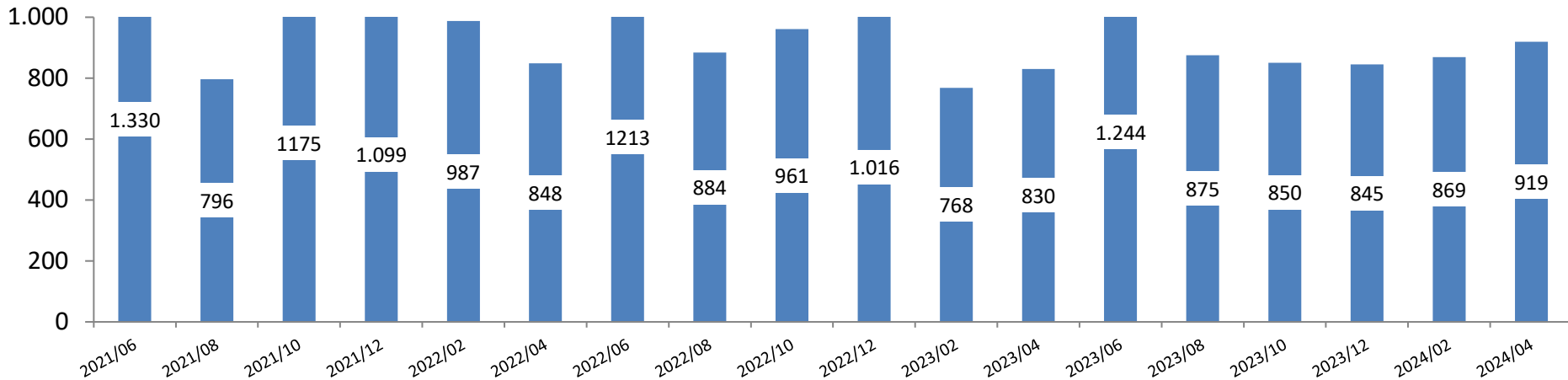
# KONTRATAZIOAK / CONTRATACIONES

---

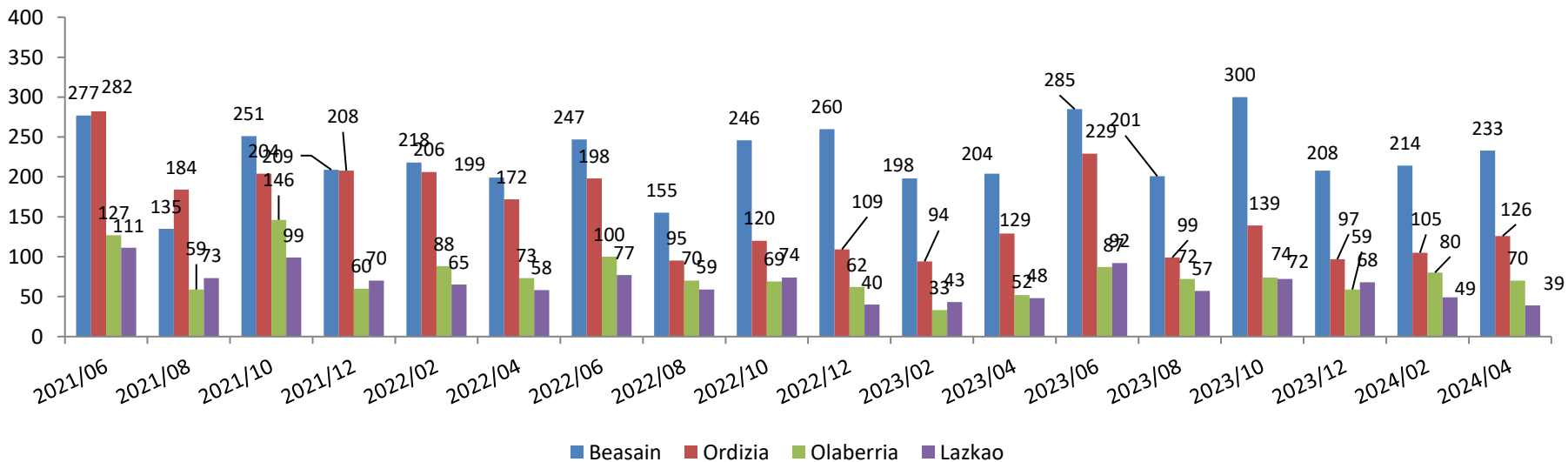
## Kontratazioak / Contrataciones



### Kontratazioak Goierriin/ Contrataciones en Goierri



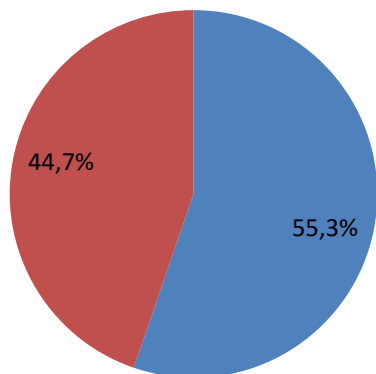
### Kontratazio gehien dituzten herriak / Municipios más contrataciones



■ Beasain ■ Ordizia ■ Olaberria ■ Lazkao

## GOIERRIKO KONTRATAZIOEN EZAUGARRIAK, GIPUZKOAREKIN ALDERAKETA CARACTERÍSTICAS DE LAS CONTRATACIONES DE GOIERRI , COMPARATIVA CON GIPUZKOA

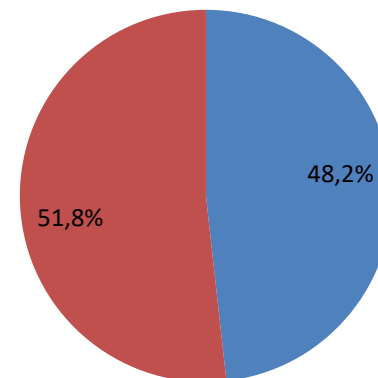
**Goierrri**



**Kontratazioak sexuaren arabera /  
 Contrataciones según el sexo (%)**

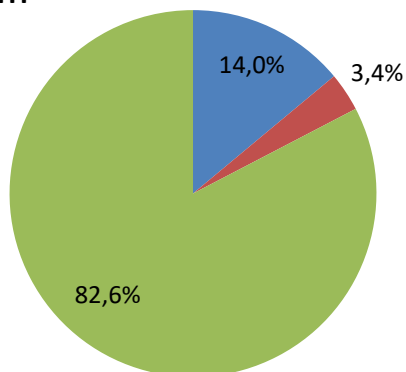
- Gizonezkoak / Hombres
- Emakumezkoak / Mujeres

**Gipuzkoa**



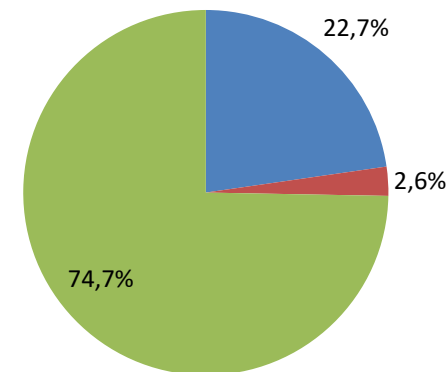
**Kontratazioak motaren arabera /  
 Contrataciones según la tipología (%)**

**Goierrri**



- Mugagabeak / Indefinido
- Mugagabe bihurtuak / Covertido a indefinido
- Aldi baterakoak / Temporal

**Gipuzkoa**

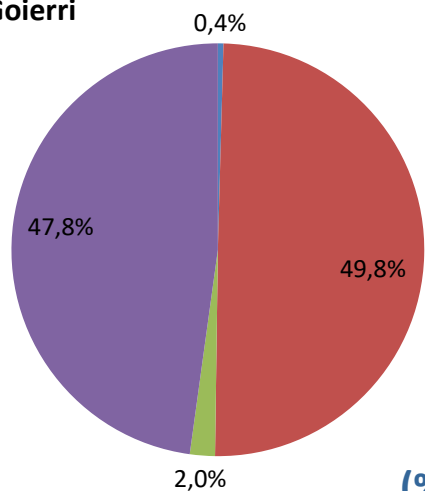




# GOIERRIKO KONTRATAZIOEN EZAUGARRIAK, GIPUZKOAREKIN ALDERAKETA CARACTERÍSTICAS DE LAS CONTRATACIONES DE GOIERRI, COMPARATIVA CON GIPUZKOA

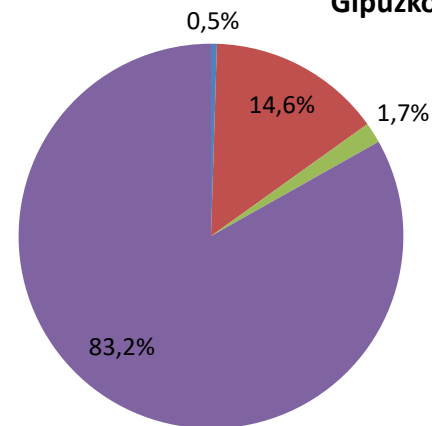
## Kontratazioak sektorearen arabera / Contrataciones según el sector (%)

**Goierrri**



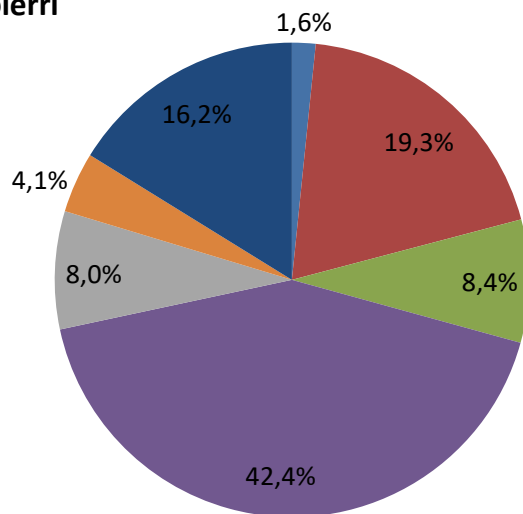
- Nekazaritza / Agricultura
- Industria / Industria
- Eraikuntza / Construcción
- Zerbitzuak / Servicios

**Gipuzkoa**



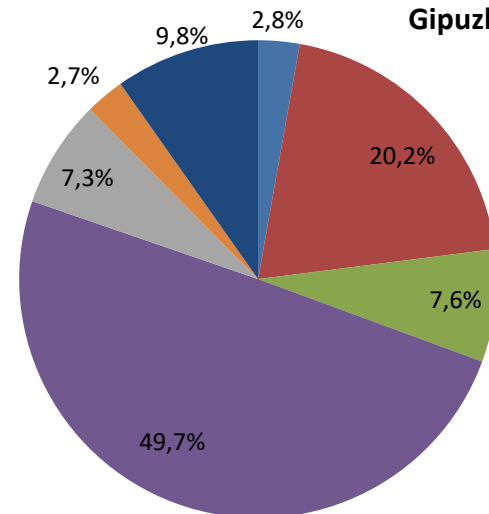
## (%) Kontratazioak ikasketa mailaren arabera. / Contrataciones según los estudios (%)

**Goierrri**



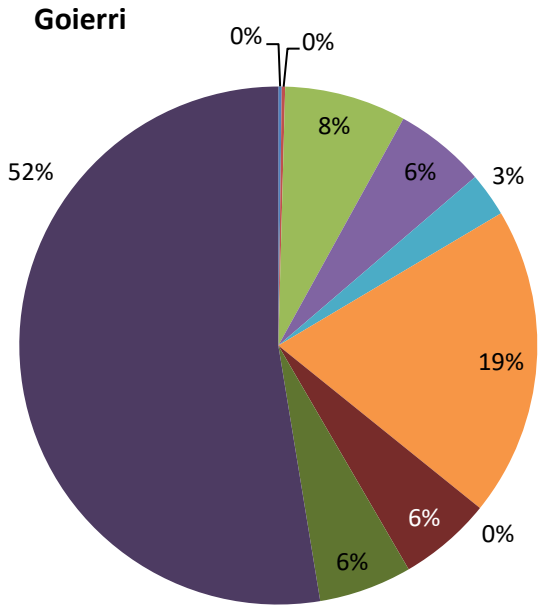
- Alfabetatu gabe/Sin alfabetizar
- Lehen mailako ikasketak / Estudios primarios
- Erdi mailako LH/FP Medio
- DBH/ESO
- Goi mailako LH/FP Superior
- 1. zikloko ikasketa unibertsitarioak/Estudios universitarios de primer ciclo
- 2. zikloko ikasketa unibertsitarioak/Estudios universitarios de segundo ciclo

**Gipuzkoa**



# GOIERRIKO KONTRATAZIOEN EZAUGARRIAK, GIPUZKOAREKIN ALDERAKETA CARACTERÍSTICAS DE LAS CONTRATACIONES DE GOIERRI, COMPARATIVA CON GIPUZKOA

(%) Kontratazioak lanbidearen arabera.  
 / Contrataciones según la ocupación (%).



- Enpresa Zuz. eta Adm. Publikoak /Dir. empresas y Adm. Públicas
- Teknikari eta profesional zientifiko eta intelektuala/Técnicos y profesionales científicos e intelectuales
- Laguntzako teknikariak eta profesionalak/Técnicos y profesionales de apoyo
- Administrariak/Administrativos
- Jatetxeetako, zerbitzu pertsonaletako eta babes-zerbitzuetako langileak eta dendetako saltzaileak/Trabajadores de servicios de restauración, personales, protección y vendedores de comercio
- Nekezaritzako eta arrantzako langile kualifikatuak/Trabajadores cualificados en agricultura y en pesca
- Artisauak eta manufaktura-industrietako, eraikuntzako eta meatzaritzako langile kualifikatuak/Artesanos y trabajadores cualificados de industrias manufactureras, la construcción y la minería
- Instalazioetako eta makinetako eragileak, muntatzaileak/Operadores de maquinaria e instalaciones, montadores
- Berezitasunik gabeko langileak/Trabajadores no cualificados
- Indar armatuak/Fuerzas Armadas

