

Lan merkatuaren bilakaera 2024ko Uztaila

(Iturria: Hiri Behatokia. Garapen,
2024ko ekaineko datuak)

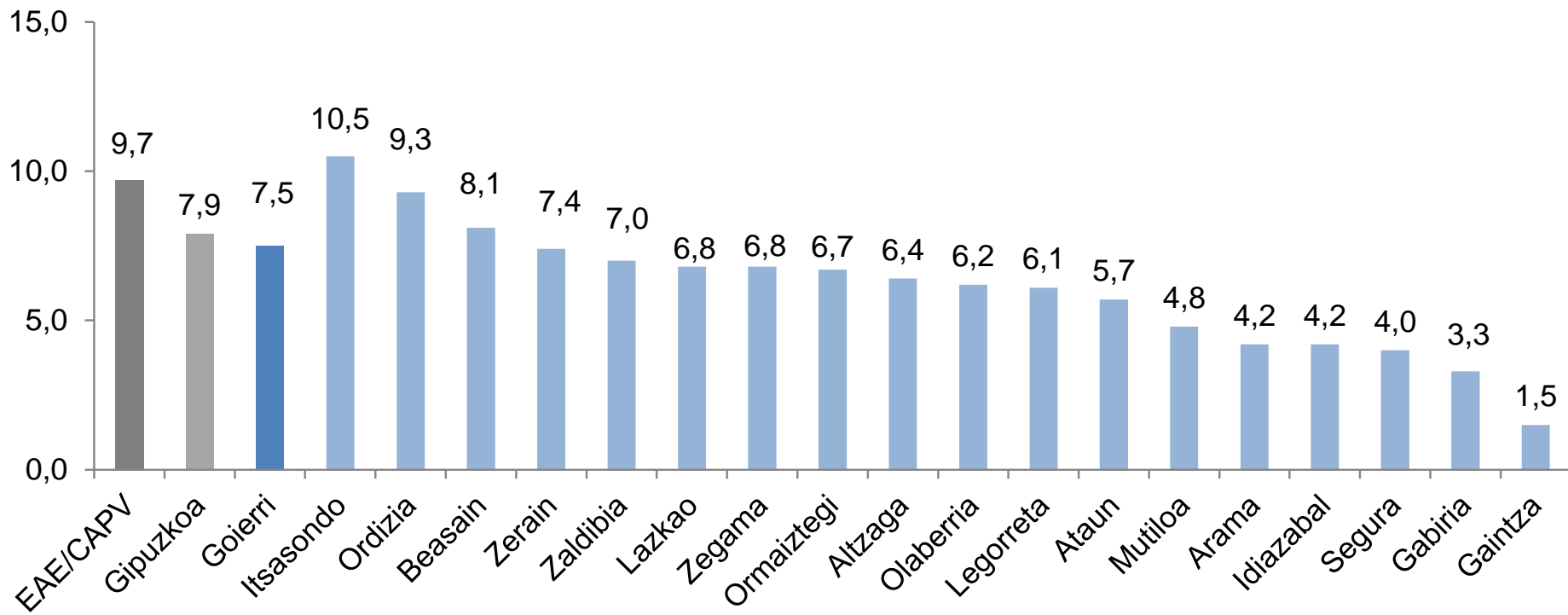
Evolución del mercado laboral Julio 2024

(fuente: Observatorio Urbano. Garapen,
Datos a **junio de 2024**)

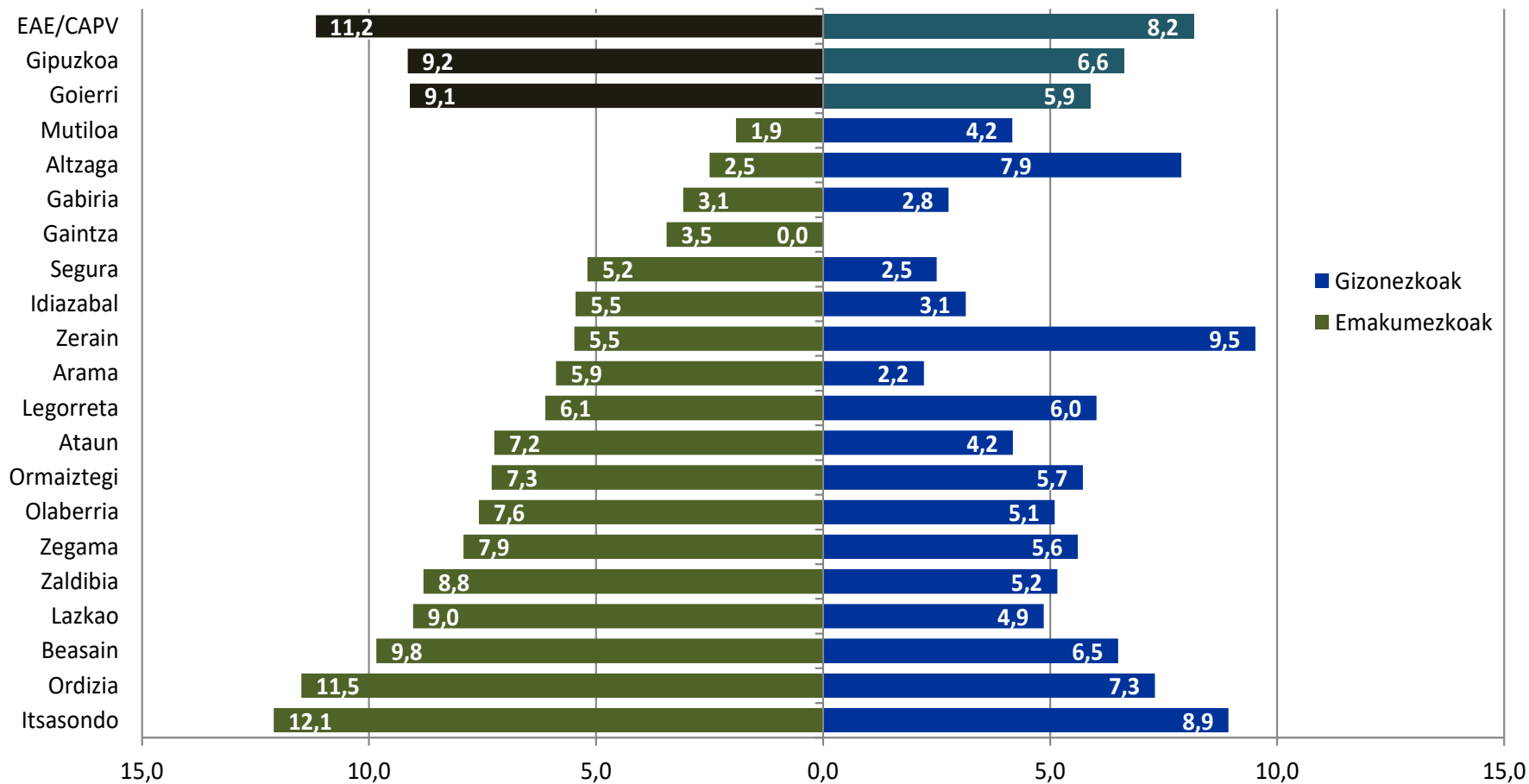
LANGABEZIA / DESEMPLEO

	Langabetuak	Langabezi Tasa	Gizonezkoen Langabezi Tasa	Emakumezkoen Langabezi Tasa
	Parados	Tasa de Paro (%)	Tasa de Paro Masculino (%)	Tasa de Paro Femenino (%)
EAE/CAPV	106.367	9,70	8,16	11,19
Gipuzkoa	28.206	7,90	6,62	9,15
Goierri	1.614	7,50	5,88	9,10
Itsasondo	34	10,50	8,93	12,10
Ordizia	460	9,30	7,31	11,49
Beasain	544	8,10	6,50	9,84
Zerain	10	7,40	9,52	5,48
Zaldibia	56	7,00	5,16	8,80
Lazkao	202	6,80	4,86	9,03
Zegama	51	6,80	5,61	7,92
Ormaiztegi	38	6,70	5,72	7,30
Altzaga	5	6,40	7,89	2,50
Olaberría	29	6,20	5,10	7,58
Legorreta	44	6,10	6,02	6,12
Ataun	46	5,70	4,18	7,24
Mutiloa	6	4,80	4,17	1,92
Arama	4	4,20	2,22	5,88
Idiazabal	46	4,20	3,14	5,45
Segura	29	4,00	2,50	5,19
Gabiria	9	3,30	2,76	3,08
Gaintza	1	1,50	0,00	3,45
	1.614	109	92	120

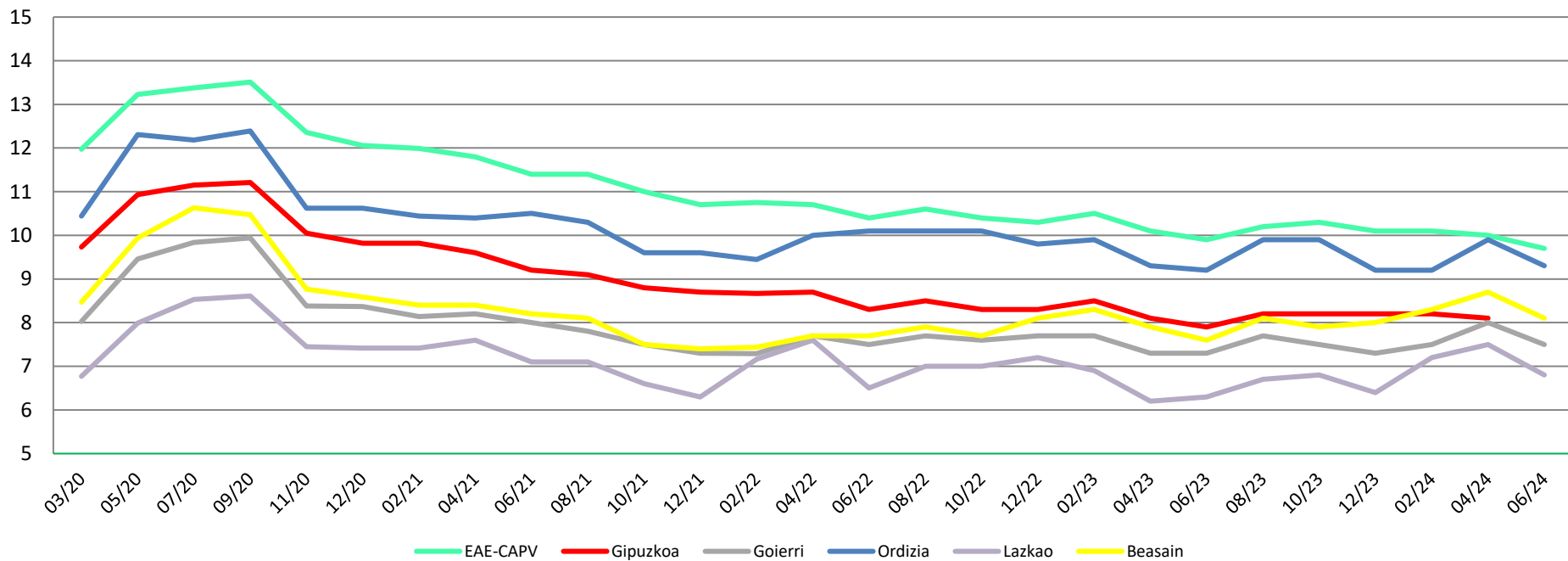
Langabezi Tasa / Tasa de Paro (%)



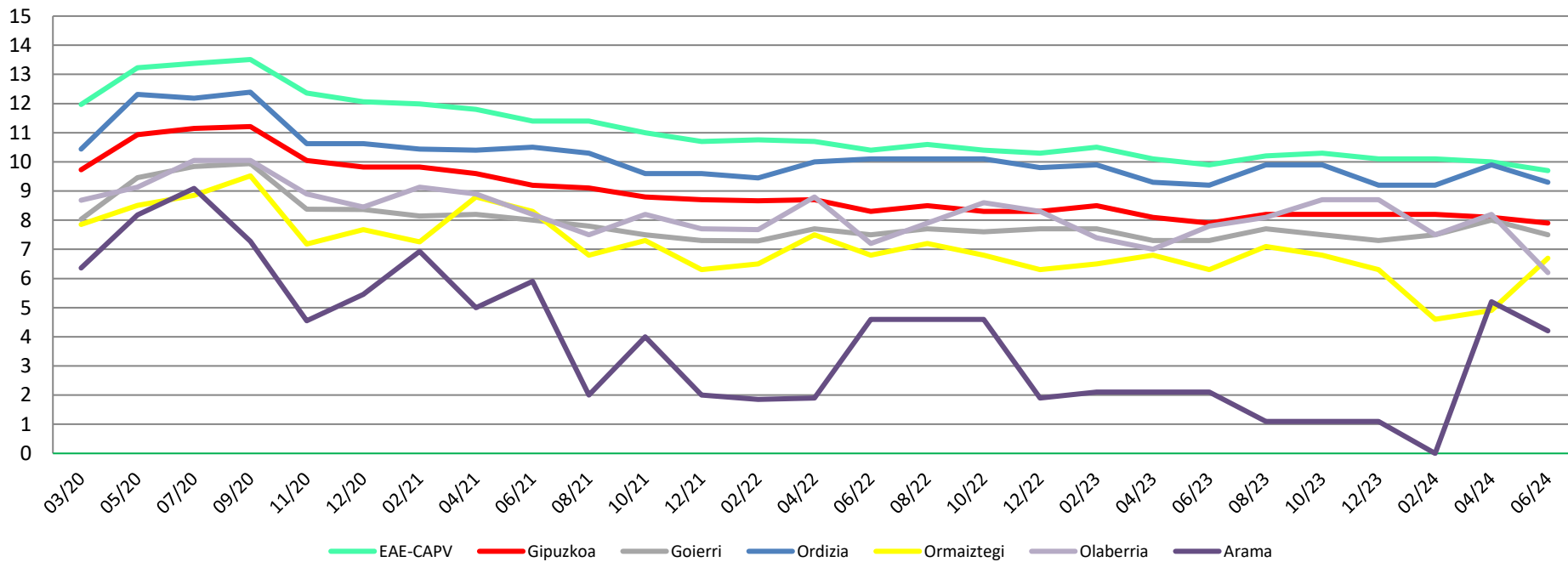
Emakumezko eta gizonezkoen langabezia tasaren arteko alderaketa Comparación entre tasas de paro femenino y masculino (%)



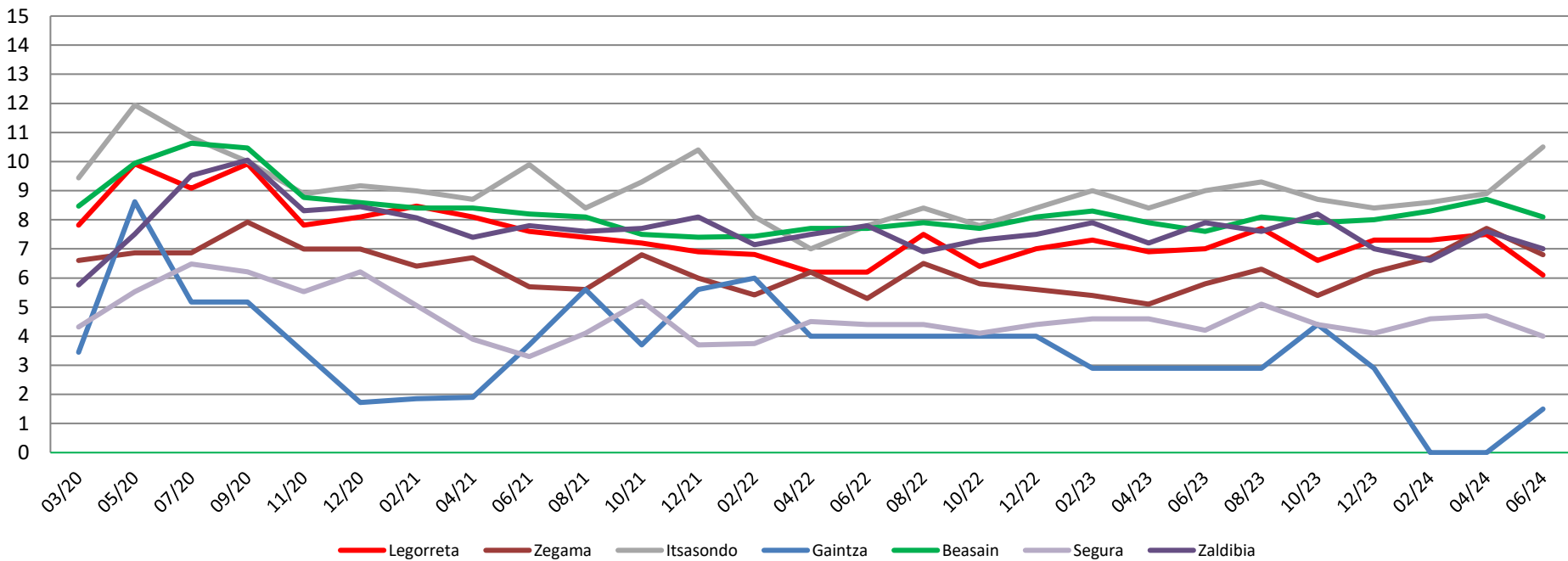
Langabezi Tasa % - Tasa de Paro %



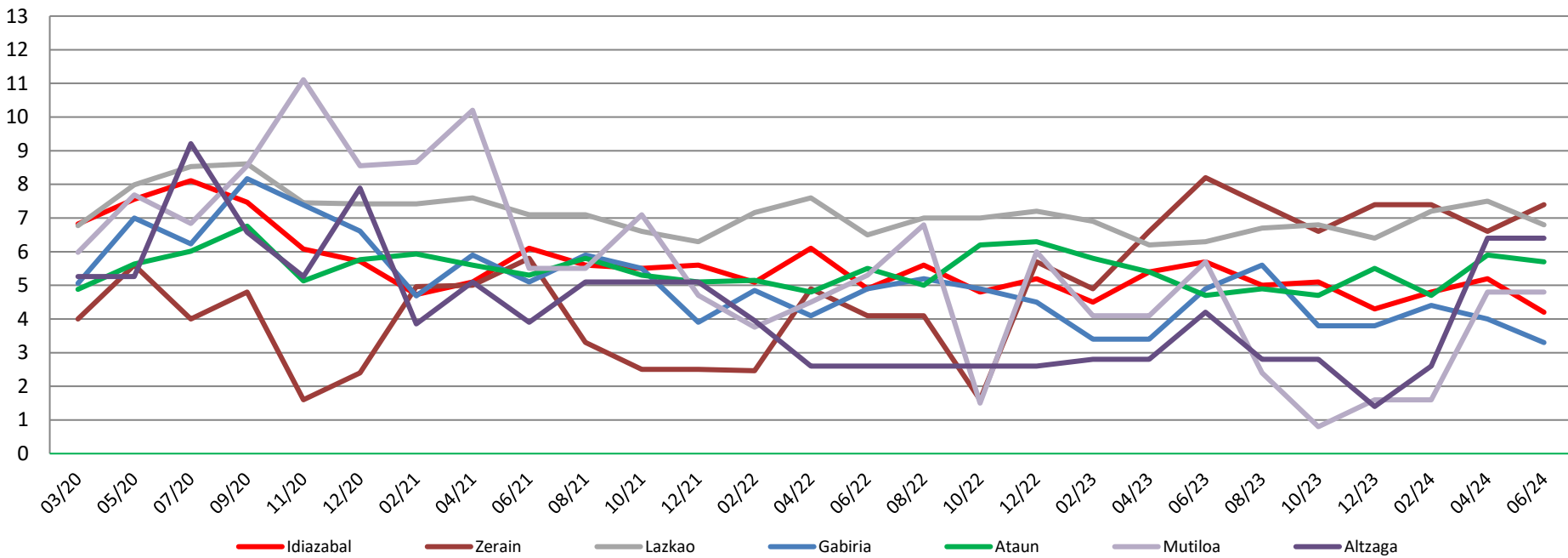
Langabezi Tasa % - Tasa de Paro %



Langabezi Tasa % - Tasa de Paro %



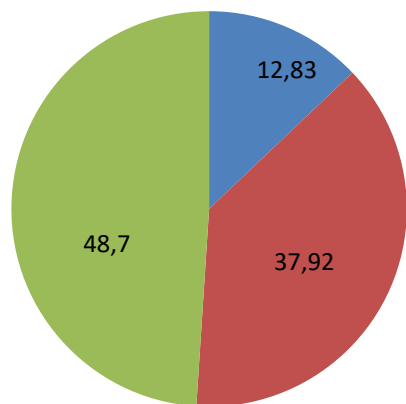
Langabezi Tasa % - Tasa de Paro %



GOIERRIKO LANGABEZIAREN EZAUGARRIAK, GIPIZKOAREKIN ALDERAKETA CARACTERÍSTICAS DEL PARO DE GOIERRI, COMPARATIVA CON GIPIZKOA

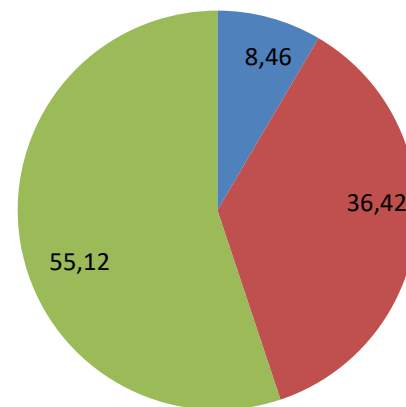
Goierri

Langabetu banaketa adinaren arabera Distribución del paro según la edad (%)



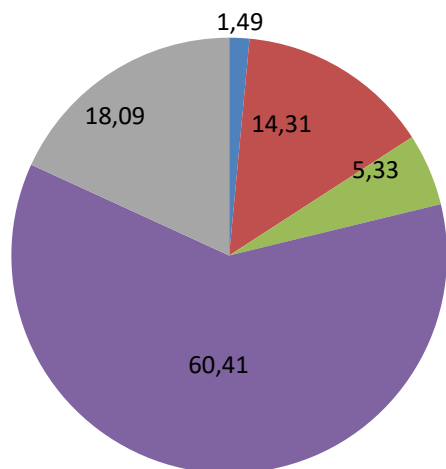
- <25 urte / <25 años
- 25-44 urte / 25-44 años
- >45 urte / >45 años

Gipuzkoa



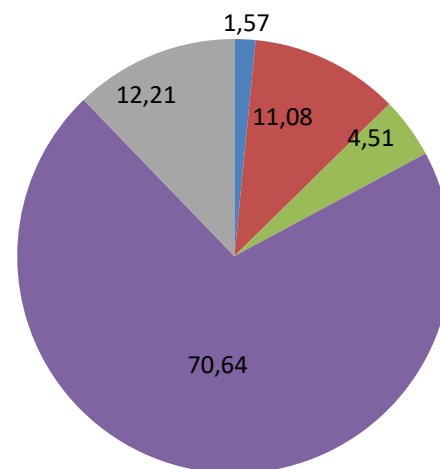
Goierri

Langabetu banaketa sektorearen arabera Distribución del paro según el sector (%)



- Langabetuen % sektoreko: Nekazaritza / Parados por sector: agricultura
- Langabetuen % sektoreko: Industria / % Parados por sector: Industria
- Langabetuen % sektoreko: Eraikuntza / % Parados por sector: Construcción
- Langabetuen % sektoreko: Zerbitzuak / % Parados por sector: Servicios
- Langabetuen % sektoreko: Aurreko enplegurik gabe / % Parados por sector: Sin empleo anterior

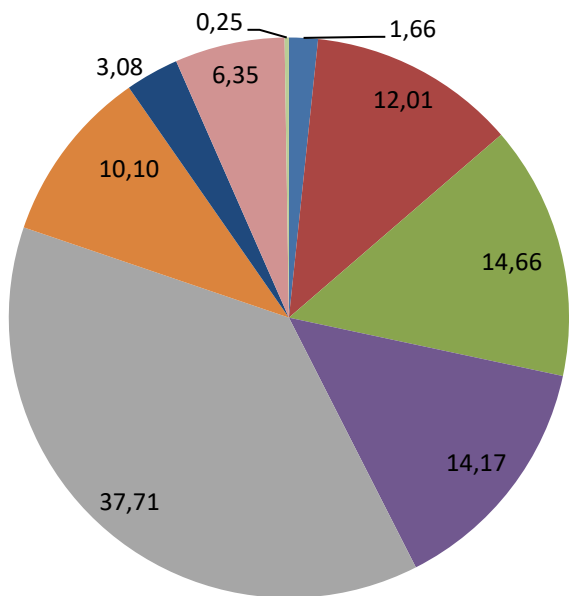
Gipuzkoa



GOIERRIKO LANGABEZIAREN EZAUGARRIAK, GIPIZKOAREKIN ALDERAKETA CARACTERÍSTICAS DEL PARO DE GOIERRI, COMPARATIVA CON GIPIZKOA

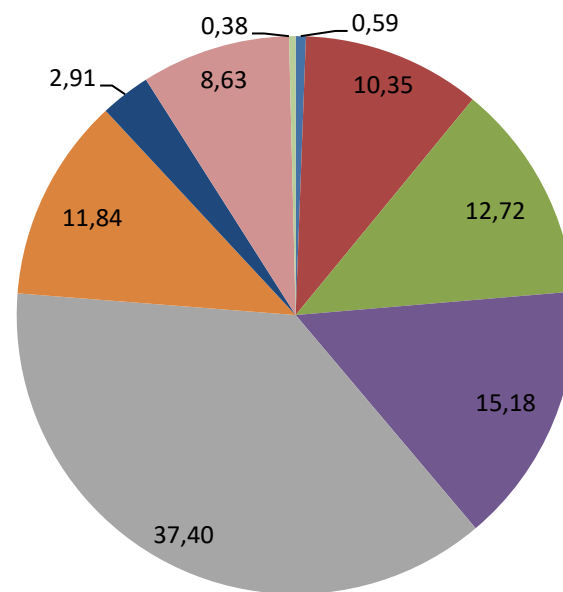
(%) Langabetu banaketa ikasketa mailaren arabera.
 Distribución del paro según los estudios (%).

Goierrri



- Alfabetatu gabe/Sin alfabetizar
- Lehen mailako ikasketak amaitu gabe/Estudios primarios incompletos
- Lehen mailako ikasketen ziurtagiria/Estudios primarios completos
- Erdi mailako LH/FP Medio
- DBH/ESO
- Goi mailako LH/FP Superior
- 1. zikloko ikasketa unibertsitarioak/Estudios universitarios de primer ciclo
- 2. zikloko ikasketa unibertsitarioak/Estudios universitarios de segundo ciclo
- Bestelako ikasketa unibertsitarioak/Otros estudios universitarios

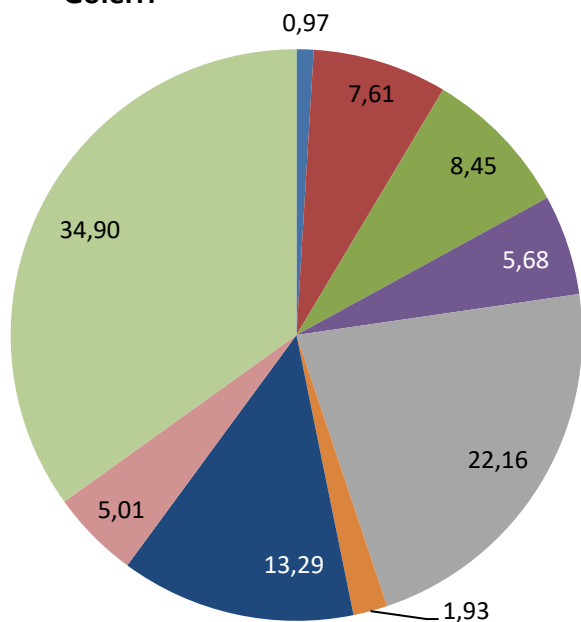
Gipuzkoa



GOIERRIKO LANGABEZIAREN EZAUGARRIAK, GIPIZKOAREKIN ALDERAKETA CARACTERÍSTICAS DEL PARO DE GOIERRI, COMPARATIVA CON GIPIZKOA

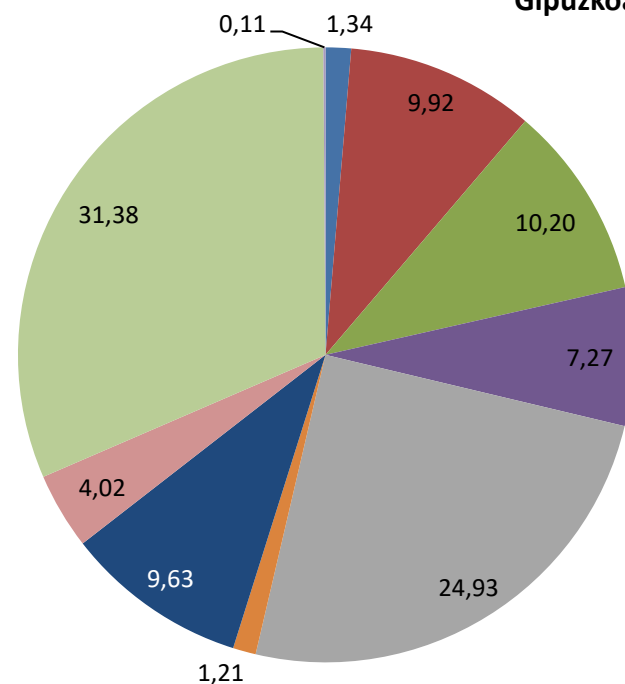
(%) Langabetu banaketa lanbidearen arabera.
 Distribución del paro según la ocupación (%).

Goierrri



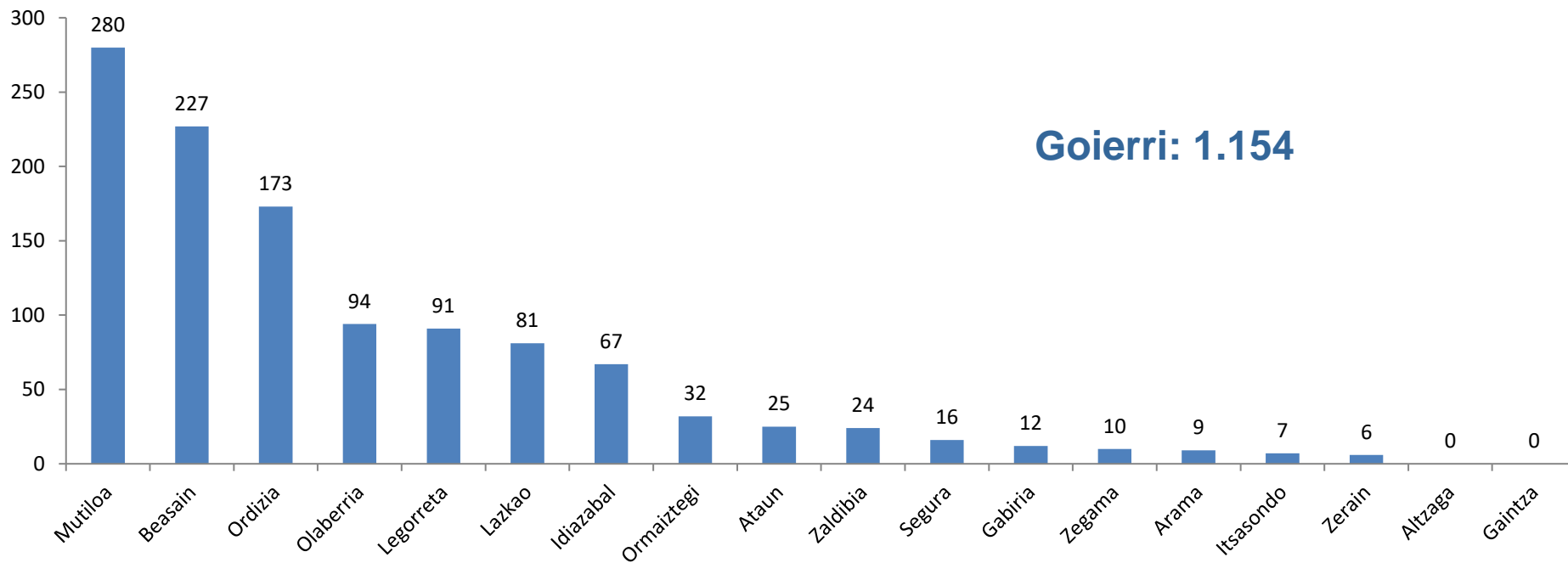
- Enpresa Zuz. eta Adm. Publikoak / Dir. empresas y Adm. Públicas
- Teknikari eta profesional zientifiko eta intelektuala / Técnicos y profesionales científicos e intelectuales
- Laguntzako teknikariak eta profesionalak / Técnicos y profesionales de apoyo
- Administrariak / Administrativos
- Jatetxeetako, zerbitzu pertsonaletako eta babes-zerbitzuetako langileak eta dendetako saltzaileak / Trabajadores de servicios de restauración, personales, protección y vendedores de comercio
- Nekazaritzako eta arrantzako langile kualifikatuak / Trabajadores cualificados en agricultura y en pesca
- Artisauak eta manufaktura-industrietako, eraikuntzako eta meatzaritzako langile kualifikatuak / Artesanos y trabajadores cualificados de industrias manufactureras, la construcción y la minería
- Instalazioetako eta makinetako eragileak, muntatzaileak / Operadores de maquinaria e instalaciones, montadores
- Berezitasunik gabeko langileak / Trabajadores no cualificados
- Indar armatuak / Fuerzas Armadas

Gipuzkoa

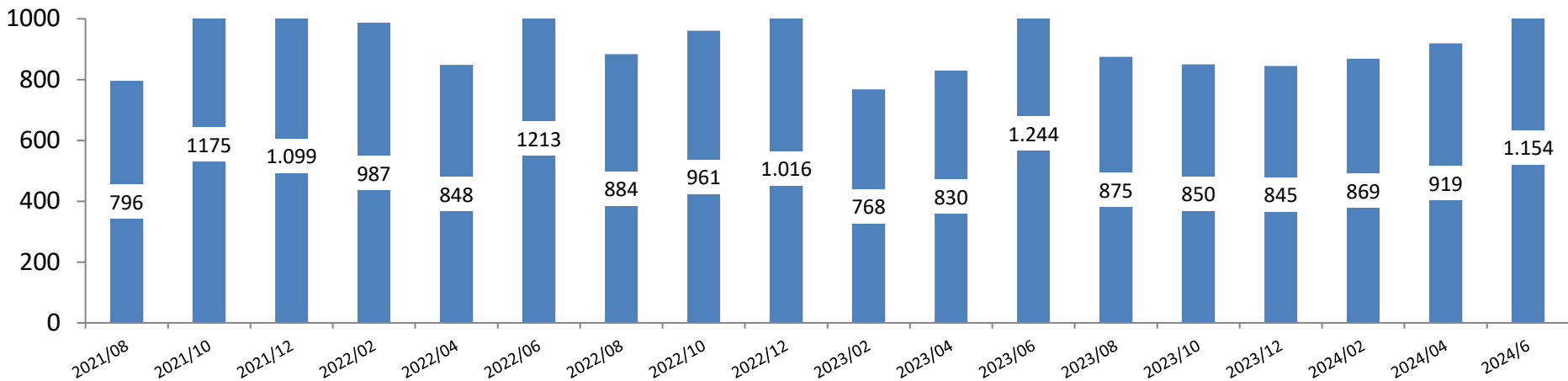


KONTRATAZIOAK / CONTRATACIONES

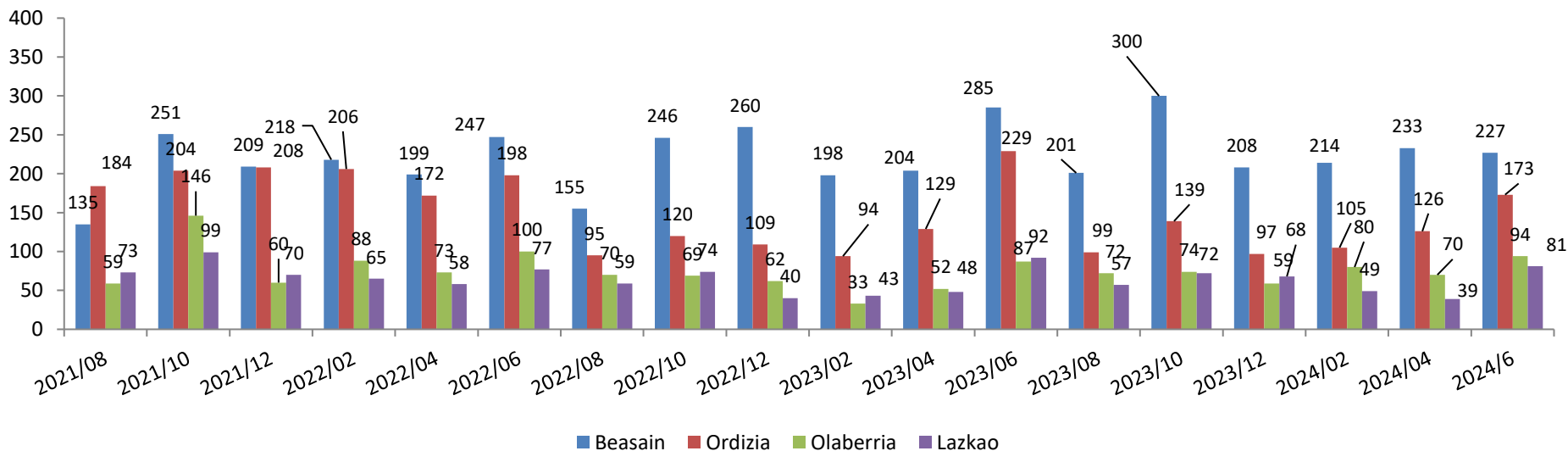
Kontratazioak / Contrataciones



Kontratazioak Goerrin/ Contrataciones en Goierri

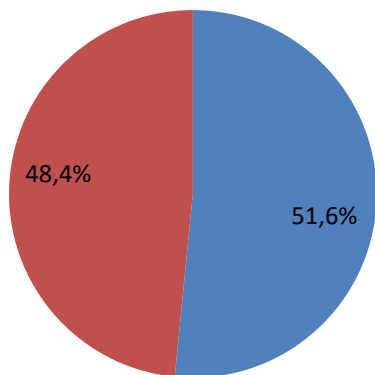


Kontratazio gehien dituzten herriak / Municipios más contrataciones



GOIERRIKO KONTRATAZIOEN EZAUGARRIAK, GIPIZKOAREKIN ALDERAKETA CARACTERÍSTICAS DE LAS CONTRATACIONES DE GOIERRI, COMPARATIVA CON GIPIZKOA

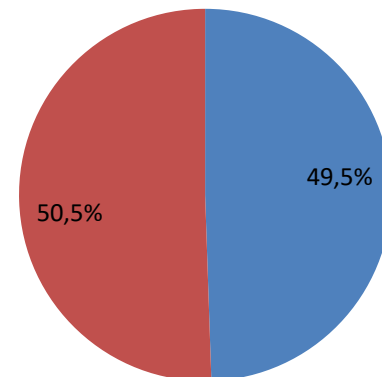
Goierrri



**Kontratazioak sexuaren arabera /
 Contrataciones según el sexo (%)**

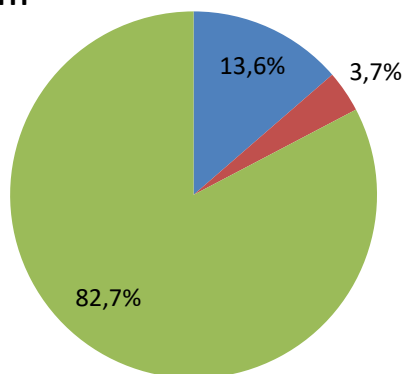
- Gizonezkoak / Hombres
- Emakumezkoak / Mujeres

Gipuzkoa



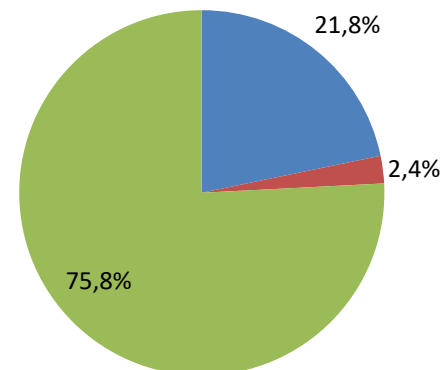
**Kontratazioak motaren arabera /
 Contrataciones según la tipología (%)**

Goierrri



- Mugagabeak / Indefinido
- Mugagabe bihurtuak / Covertido a indefinido
- Aldi baterakoak / Temporal

Gipuzkoa

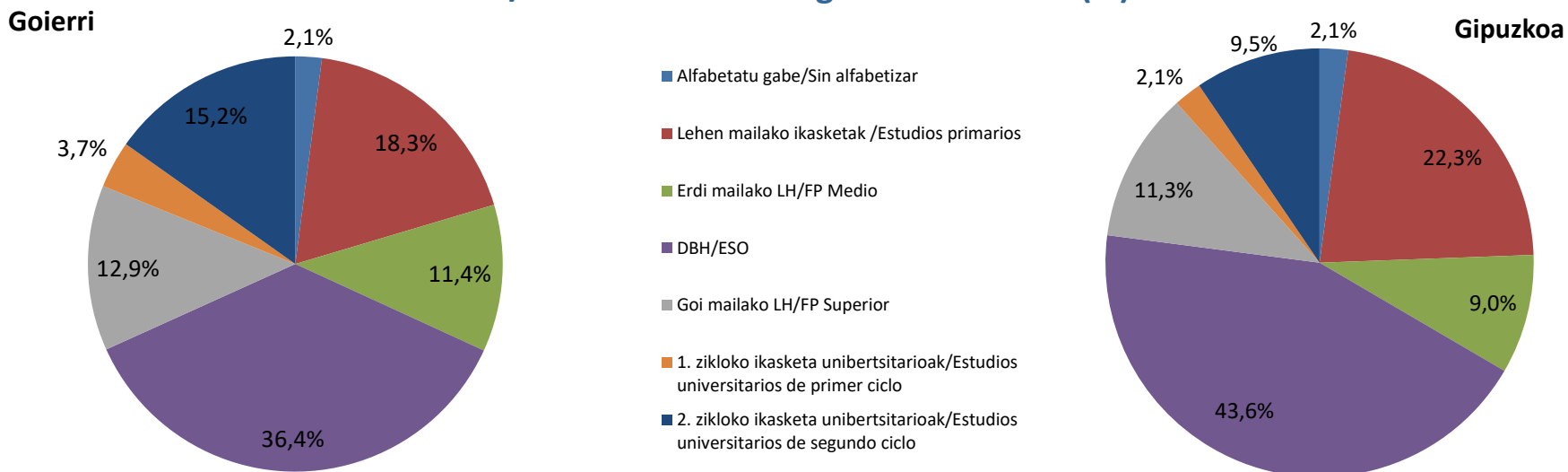


GOIERRIKO KONTRATAZIOEN EZAUGARRIAK, GIPUZKOAREKIN ALDERAKETA CARACTERÍSTICAS DE LAS CONTRATACIONES DE GOIERRI, COMPARATIVA CON GIPUZKOA

Kontratazioak sektorearen arabera / Contrataciones según el sector (%)



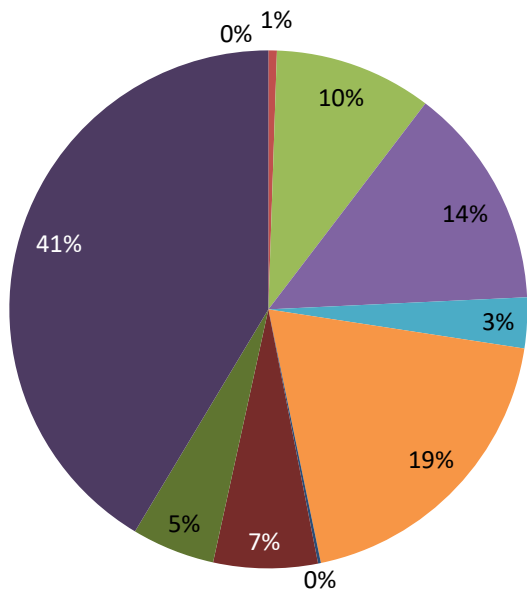
(%) Kontratazioak ikasketa mailaren arabera. / Contrataciones según los estudios (%)



GOIERRIKO KONTRATAZIOEN EZAUGARRIAK, GIPUZKOAREKIN ALDERAKETA CARACTERÍSTICAS DE LAS CONTRATACIONES DE GOIERRI, COMPARATIVA CON GIPUZKOA

(%) Kontratazioak lanbidearen arabera.
 / Contrataciones según la ocupación (%).

Goierri



- Enpresa Zuz. eta Adm. Publikoak / Dir. empresas y Adm. Públicas
- Teknikari eta profesional zientifiko eta intelektuala / Técnicos y profesionales científicos e intelectuales
- Laguntzako teknikariak eta profesionalak / Técnicos y profesionales de apoyo
- Administrariak / Administrativos
- Jatetxeetako, zerbitzu pertsonaletako eta babes-zerbitzuetako langileak eta dendetako saltzaileak / Trabajadores de servicios de restauración, personales, protección y vendedores de comercio
- Nekazaritzako eta arrantzako langile kualifikatuak / Trabajadores cualificados en agricultura y en pesca
- Artisauak eta manufaktura-industrietako, eraikuntzako eta meataritzako langile kualifikatuak / Artesanos y trabajadores cualificados de industrias manufactureras, la construcción y la minería
- Instalazioetako eta makinetako eragileak, muntatzaileak / Operadores de maquinaria e instalaciones, montadores
- Berezitasunik gabeko langileak / Trabajadores no cualificados
- Indar armatuak / Fuerzas Armadas

Gipuzkoa

