

Lan merkatuaren bilakaera 2022ko Maiatza

(Iturria: Hiri Behatokia. Garapen,
2022ko apirileko datuak)

Evolución del mercado laboral Mayo 2022

(fuente: Observatorio Urbano. Garapen,
Datos a abril de 2022)

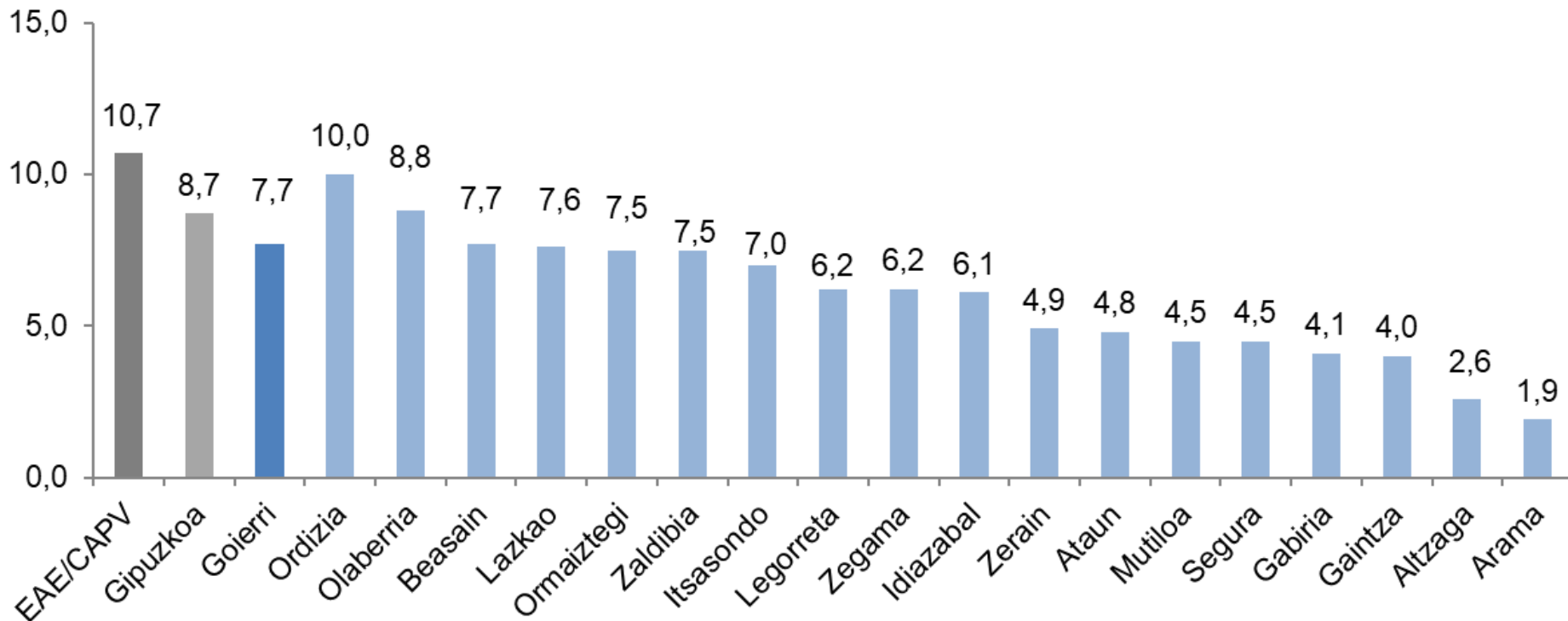


— GOIERRIKO GARAPEN AGENTZIA —

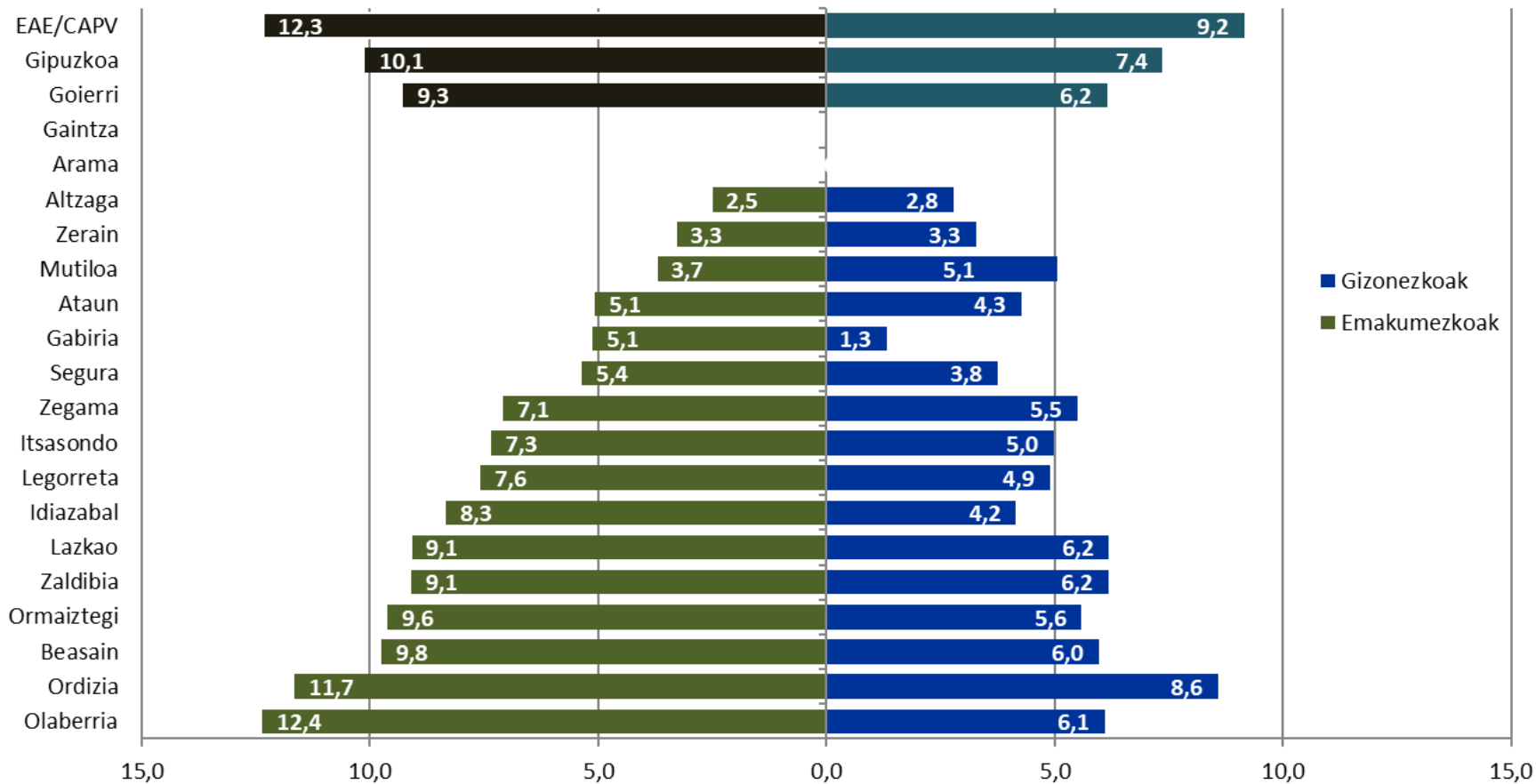
LANGABEZIA / DESEMPLEO

	Langabetuak Parados	Langabezi Tasa Tasa de Paro (%)	Gizonezkoen Langabezi Tasa Tasa de Paro Masculino (%)	Emakumezkoen Langabezi Tasa Tasa de Paro Femenino (%)
EAE/CAPV	115.554	10,70	9,16	12,34
Gipuzkoa	30.791	8,70	7,37	10,12
Goierri	1.662	7,70	6,16	9,28
Ordizia	491	10,00	8,58	11,65
Olaberria	40	8,80	6,11	12,37
Beasain	529	7,70	5,98	9,75
Lazkao	216	7,60	6,19	9,08
Ormaiztegi	44	7,50	5,59	9,61
Zaldibia	59	7,50	6,18	9,09
Itsasondo	25	7,00	4,97	7,34
Legorreta	44	6,20	4,90	7,57
Zegama	46	6,20	5,50	7,08
Idiazabal	66	6,10	4,16	8,33
Zerain	6	4,90	3,28	3,28
Ataun	38	4,80	4,27	5,07
Mutiloa	6	4,50	5,06	3,70
Segura	35	4,50	3,75	5,35
Gabiria	11	4,10	1,32	5,13
Gaintza	2	4,00	0,00	0,00
Altzaga	2	2,60	2,78	2,50
Arama	2	1,90	0,00	0,00

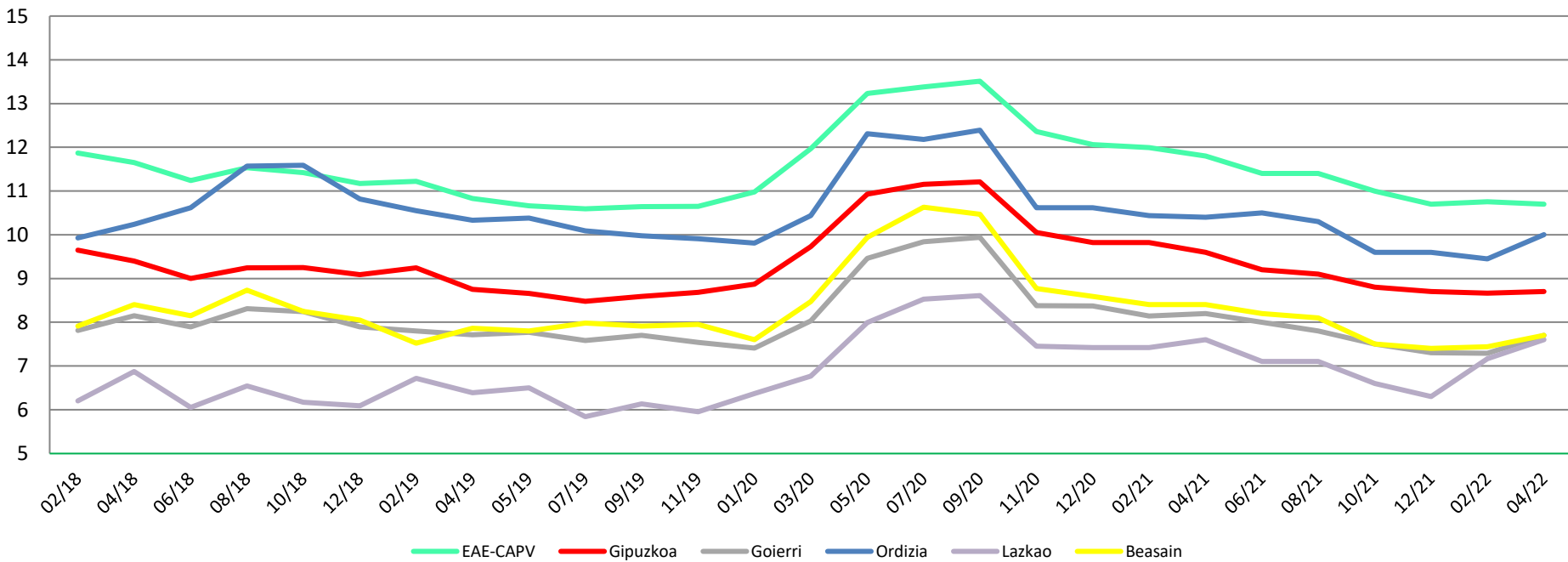
Langabezi Tasa / Tasa de Paro (%)



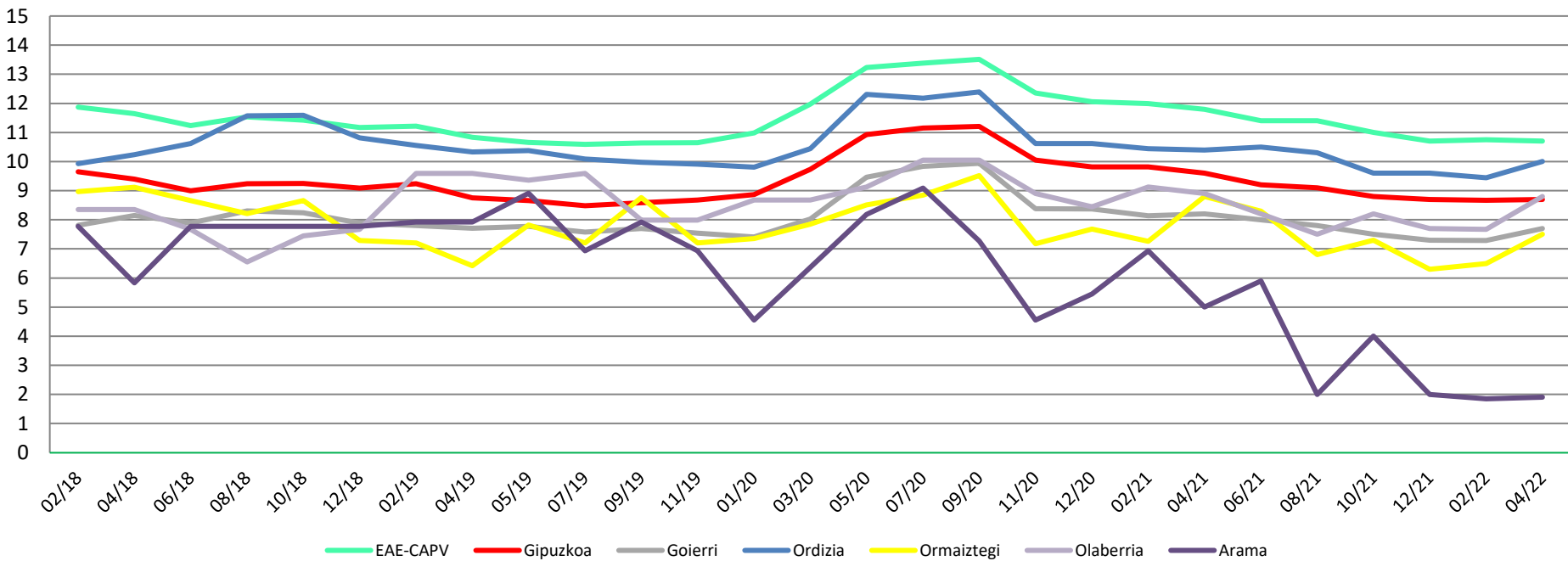
Emakumezko eta gizonezkoen langabezia tasaren arteko alderaketa Comparación entre tasas de paro femenino y masculino (%)



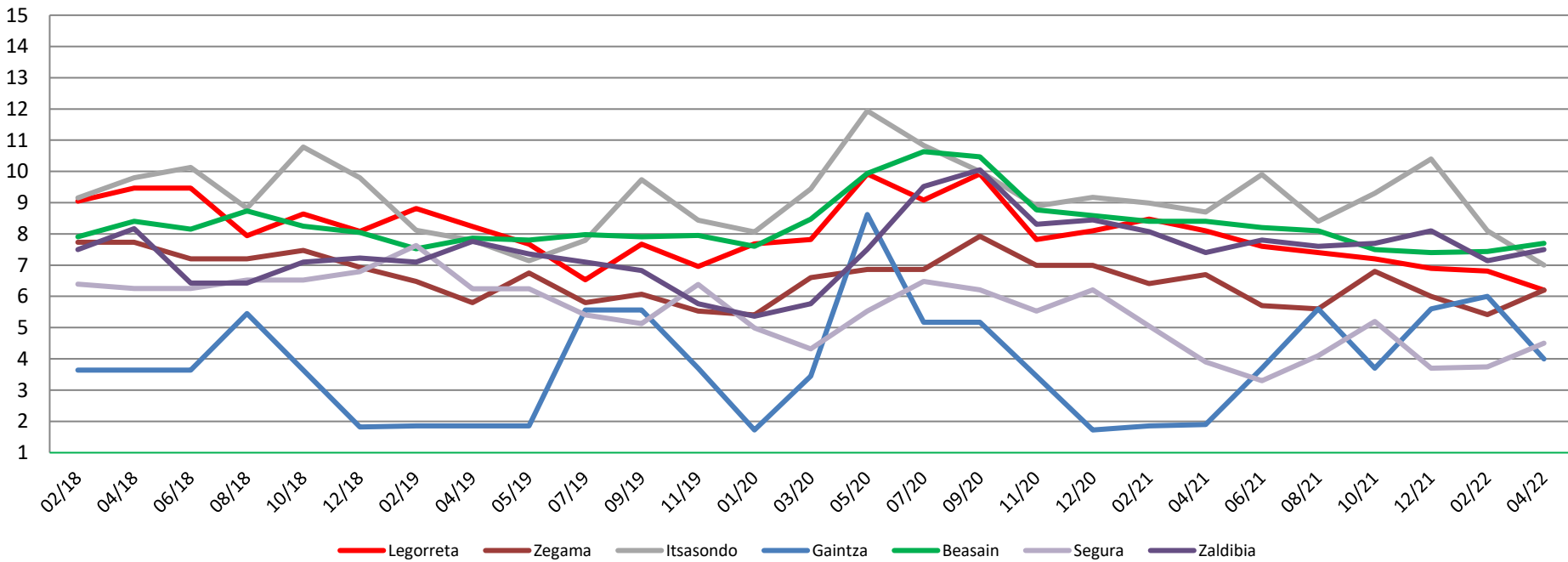
Langabezi Tasa % - Tasa de Paro %



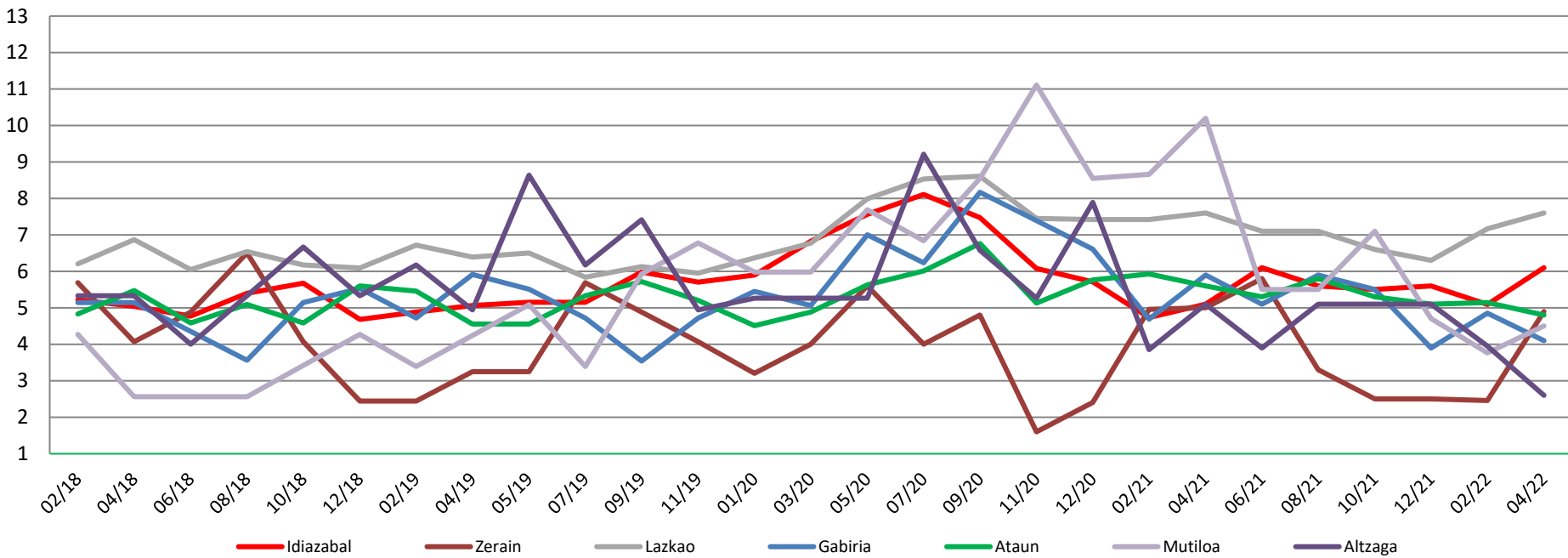
Langabezi Tasa % - Tasa de Paro %



Langabezi Tasa % - Tasa de Paro %

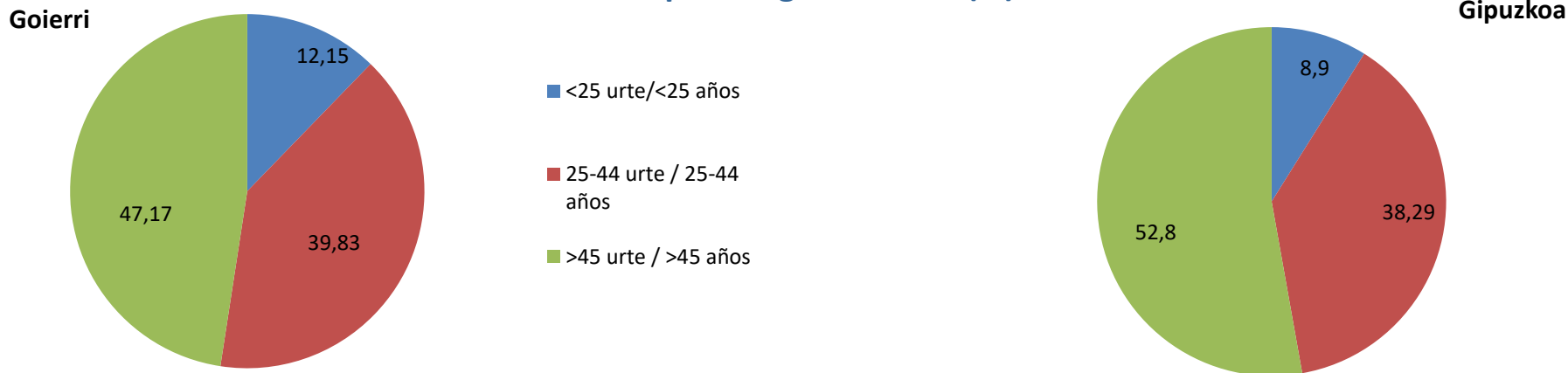


Langabezi Tasa % - Tasa de Paro %

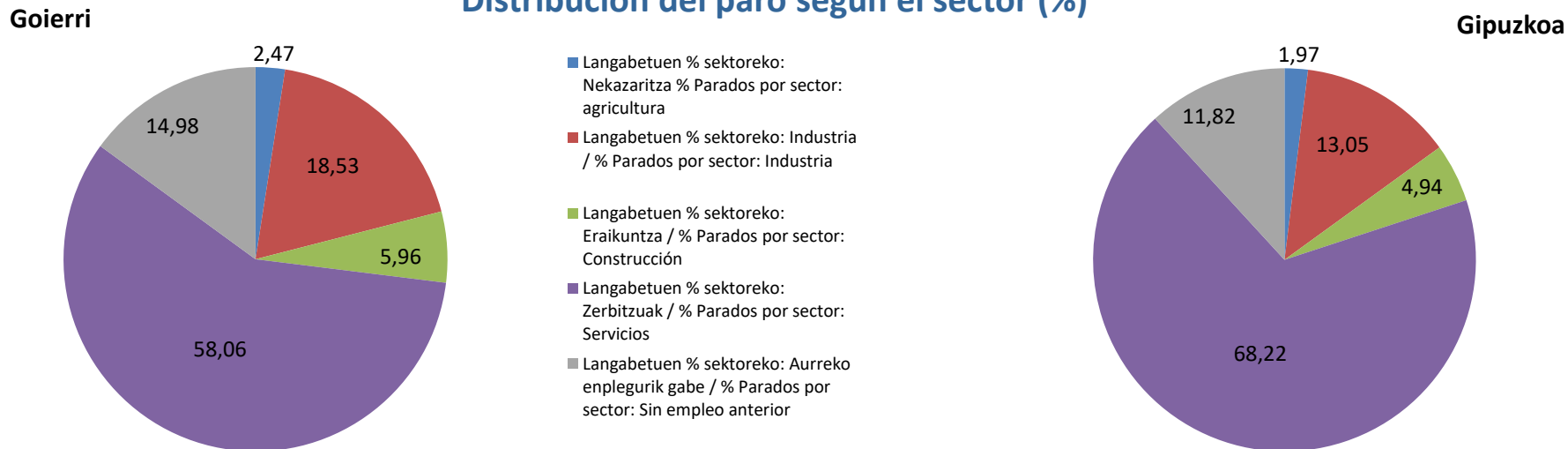


GOIERRIKO LANGABEZIAREN EZAUGARRIAK, GIPIZKOAREKIN ALDERAKETA CARACTERÍSTICAS DEL PARO DE GOIERRI, COMPARATIVA CON GIPIZKOA

Langabetu banaketa adinaren arabera Distribución del paro según la edad (%)



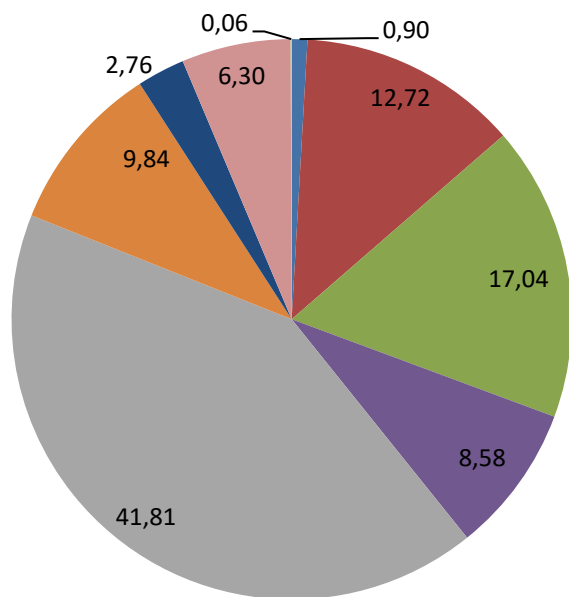
Langabetu banaketa sektorearen arabera Distribución del paro según el sector (%)



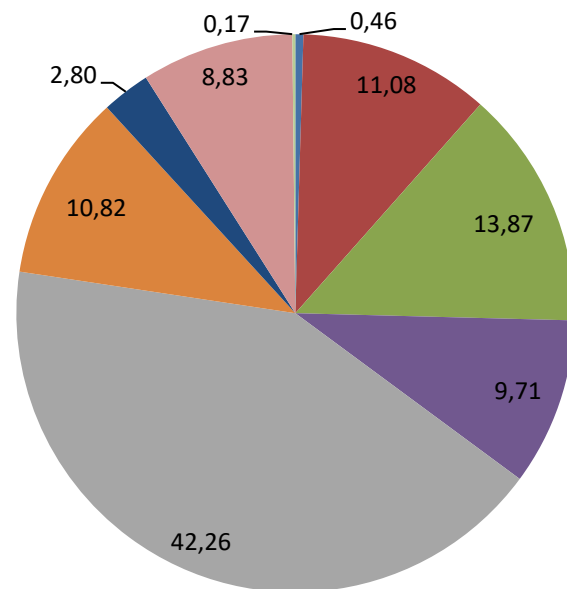
GOIERRIKO LANGABEZIAREN EZAUGARRIAK, GIPIZKOAREKIN ALDERAKETA CARACTERÍSTICAS DEL PARO DE GOIERRI, COMPARATIVA CON GIPIZKOA

(%) Langabetu banaketa ikasketa mailaren arabera.
 Distribución del paro según los estudios (%).

Goierrri



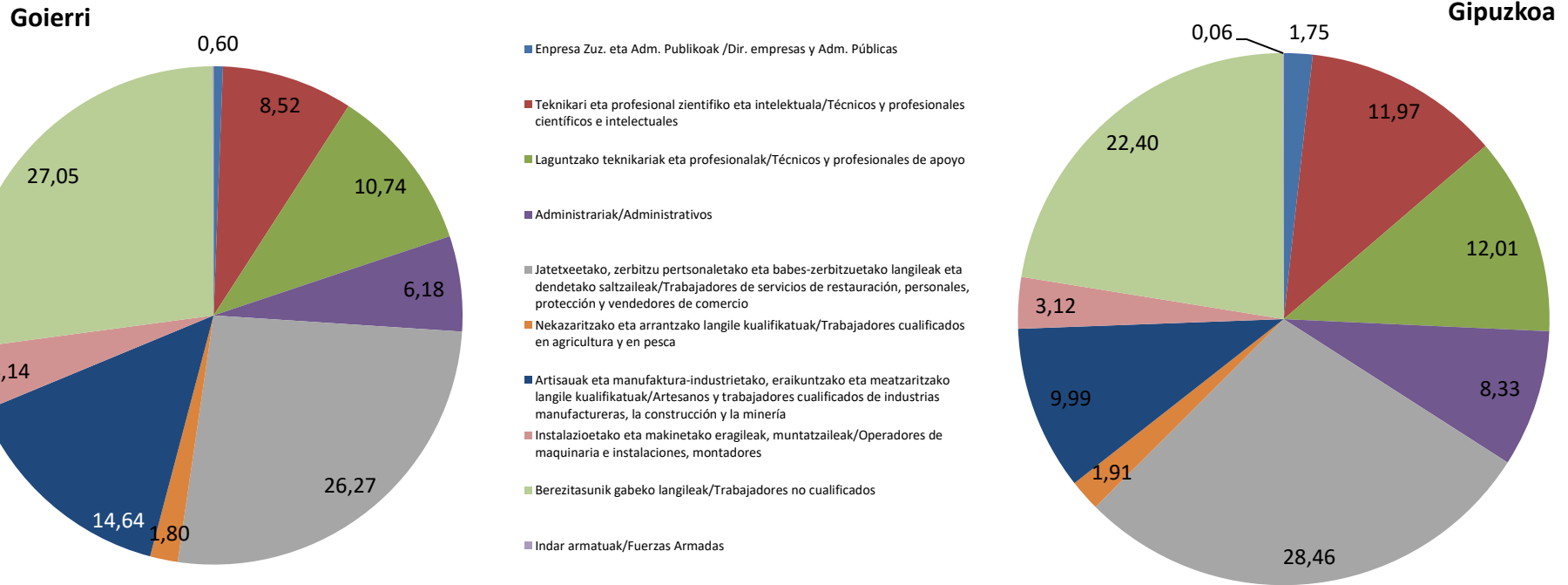
Gipuzkoa



- Alfabetatu gabe/Sin alfabetizar
- Lehen mailako ikasketak amaitu gabe/Estudios primarios incompletos
- Lehen mailako ikasketen ziurtagiria/Estudios primarios completos
- Erdi mailako LH/FP Medio
- DBH/ESO
- Goi mailako LH/FP Superior
- 1. zikloko ikasketa unibertsitarioak/Estudios universitarios de primer ciclo
- 2. zikloko ikasketa unibertsitarioak/Estudios universitarios de segundo ciclo
- Bestelako ikasketa unibertsitarioak/Otros estudios universitarios

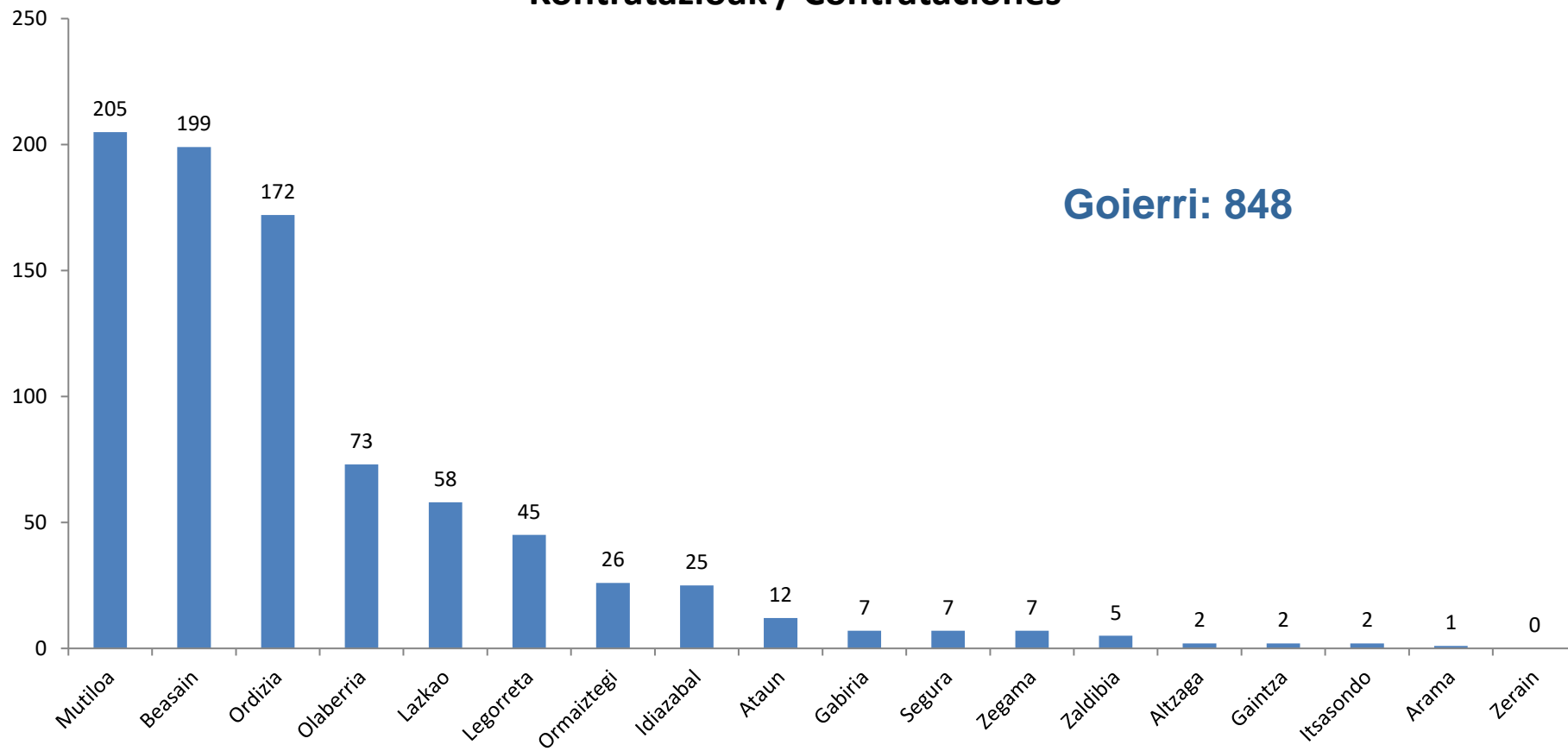
GOIERRIKO LANGABEZIAREN EZAUGARRIAK, GIPIZKOAREKIN ALDERAKETA CARACTERÍSTICAS DEL PARO DE GOIERRI, COMPARATIVA CON GIPIZKOA

(%) Langabetu banaketa lanbidearen arabera.
 Distribución del paro según la ocupación (%).

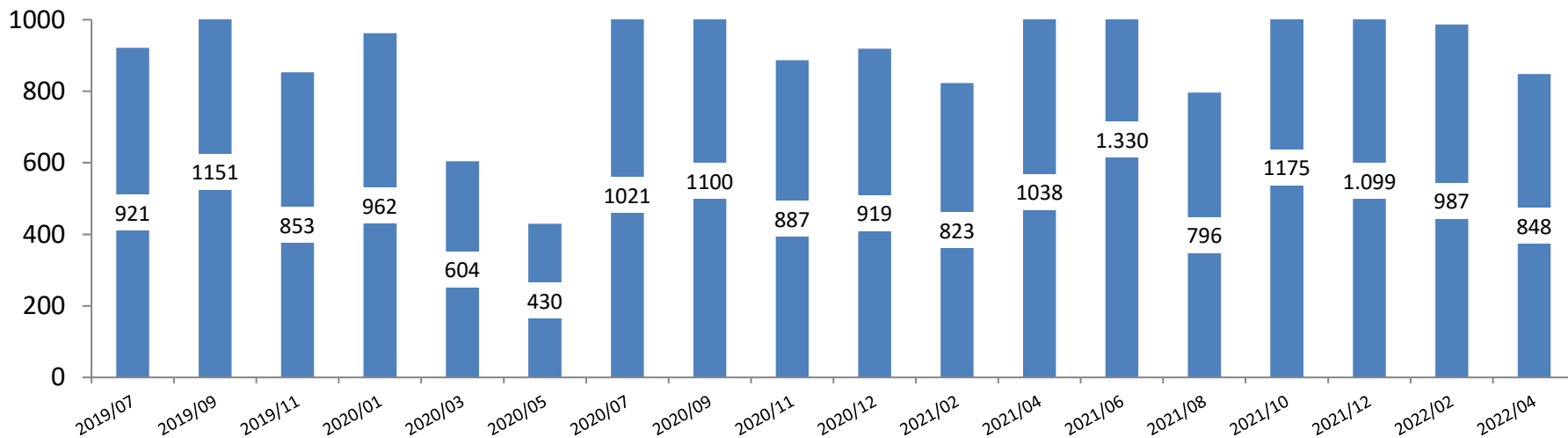


KONTRATAZIOAK / CONTRATACIONES

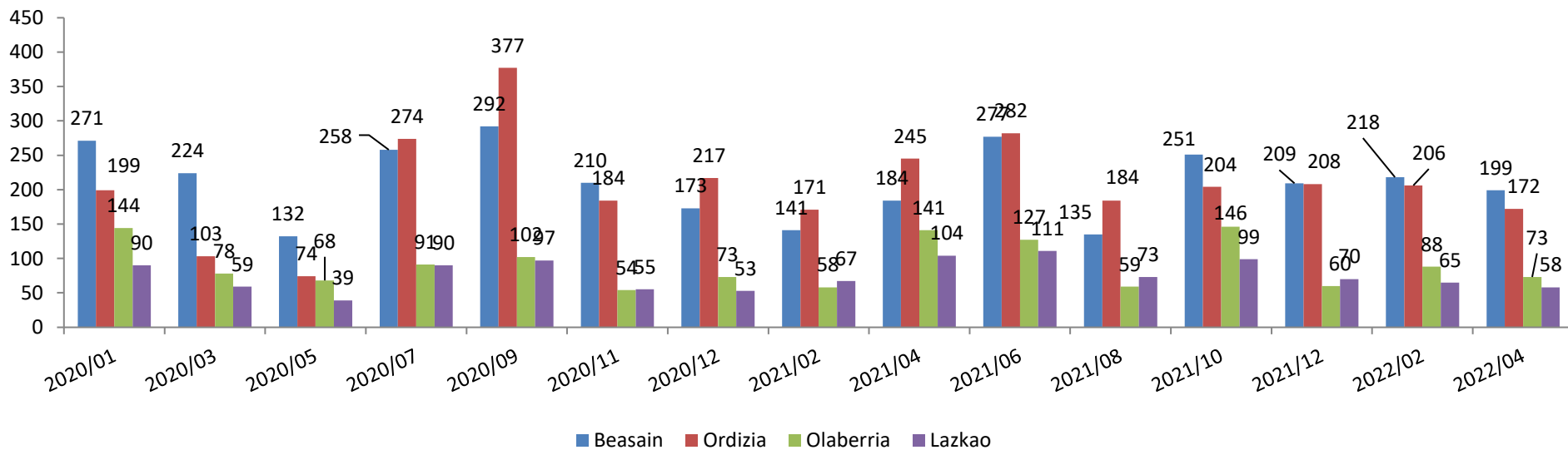
Kontratazioak / Contrataciones



Kontratazioak Goerrin / Contrataciones en Goierri

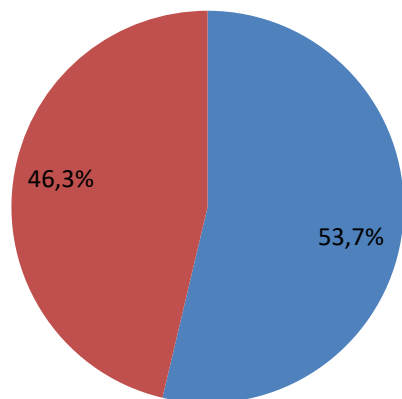


Kontratazio gehien dituzten herriak / Municipios más contrataciones



GOIERRIKO KONTRATAZIOEN EZAUGARRIAK, GIPUZKOAREKIN ALDERAKETA CARACTERÍSTICAS DE LAS CONTRATACIONES DE GOIERRI, COMPARATIVA CON GIPUZKOA

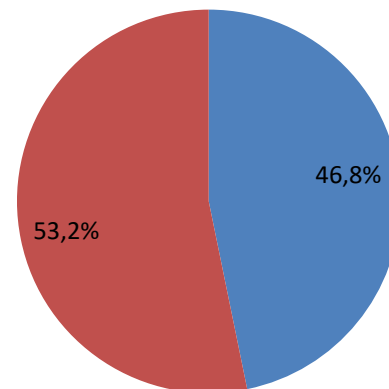
Goierri



**Kontratazioak sexuaren arabera /
 Contrataciones según el sexo (%)**

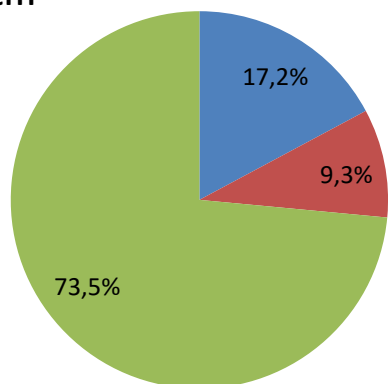
- Gizonezkoak / Hombres
- Emakumezkoak / Mujeres

Gipuzkoa



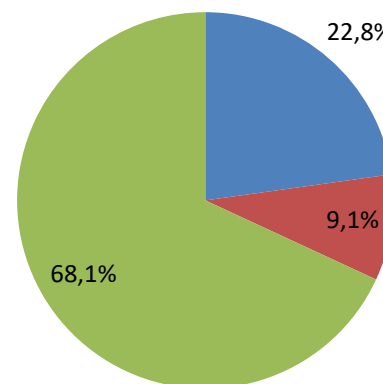
**Kontratazioak motaren arabera /
 Contrataciones según la tipología (%)**

Goierri



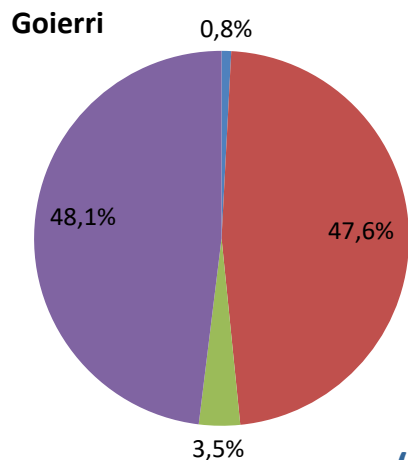
- Mugagabeak / Indefinido
- Mugagabe bihurtuak / Convertido a indefinido
- Aldi baterakoak / Temporal

Gipuzkoa

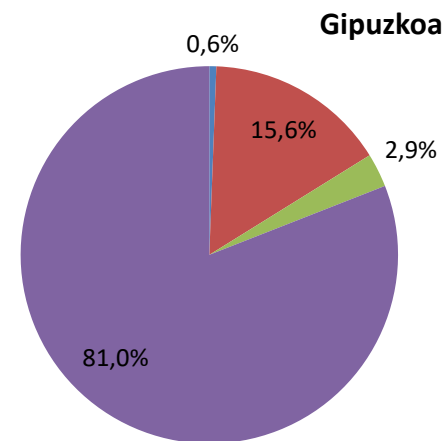


GOIERRIKO KONTRATAZIOEN EZAUGARRIAK, GIPUZKOAREKIN ALDERAKETA CARACTERÍSTICAS DE LAS CONTRATACIONES DE GOIERRI, COMPARATIVA CON GIPUZKOA

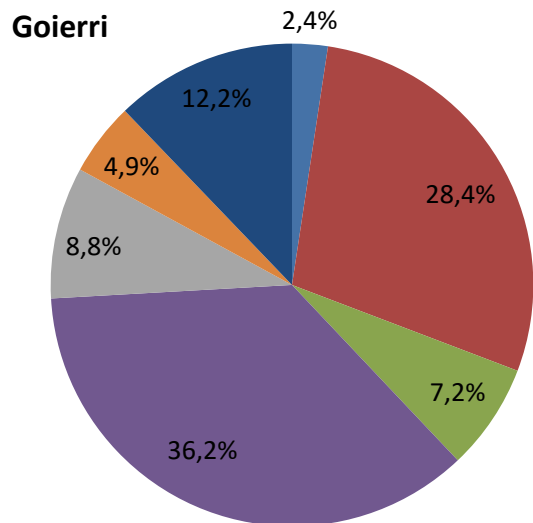
Kontratazioak sektorearen arabera / Contrataciones según el sector (%)



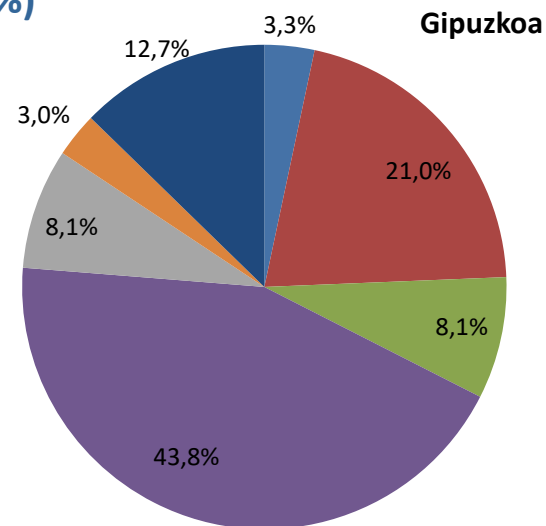
- Nekazaritza / Agricultura
- Industria / Industria
- Eraikuntza / Construcción
- Zerbitzuak / Servicios



(%) Kontratazioak ikasketa mailaren arabera. / Contrataciones según los estudios (%)



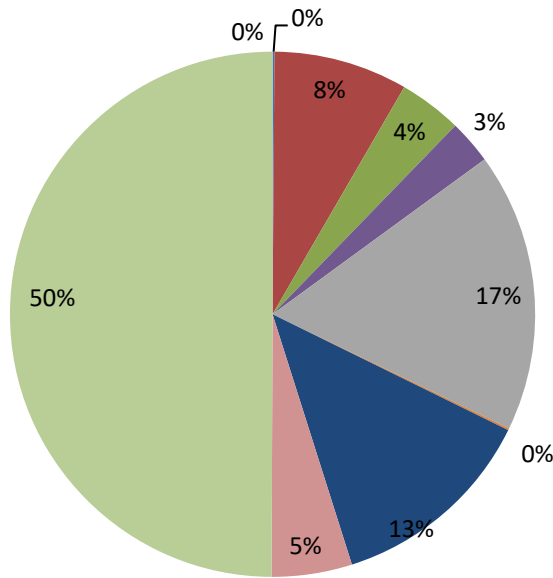
- Alfabetatu gabe/Sin alfabetizar
- Lehen mailako ikasketak / Estudios primarios
- Erdi mailako LH/FP Medio
- DBH/ESO
- Goi mailako LH/FP Superior
- 1. zikloko ikasketa unibertsitarioak / Estudios universitarios de primer ciclo
- 2. zikloko ikasketa unibertsitarioak / Estudios universitarios de segundo ciclo



GOIERRIKO KONTRATAZIOEN EZAUGARRIAK, GIPUZKOAREKIN ALDERAKETA CARACTERÍSTICAS DE LAS CONTRATACIONES DE GOIERRI, COMPARATIVA CON GIPUZKOA

(%) Kontratazioak lanbidearen arabera.
 / Contrataciones según la ocupación (%).

Goierri



- Enpresa Zuz. eta Adm. Publikoak / Dir. empresas y Adm. Públicas
- Teknikari eta profesional zientifiko eta intelektuala / Técnicos y profesionales científicos e intelectuales
- Laguntzako teknikariak eta profesionalak / Técnicos y profesionales de apoyo
- Administrariak / Administrativos
- Jatetxeetako, zerbitzu pertsonaletako eta babes-zerbitzuetako langileak eta dendetako saltzaileak / Trabajadores de servicios de restauración, personales, protección y vendedores de comercio
- Nekazaritzako eta arrantzako langile kualifikatuak / Trabajadores cualificados en agricultura y en pesca
- Artisauak eta manufaktura-industrietako, eraikuntzako eta meatzaritzako langile kualifikatuak / Artesanos y trabajadores cualificados de industrias manufactureras, la construcción y la minería
- Instalazioetako eta makinetako eragileak, muntatzaileak / Operadores de maquinaria e instalaciones, montadores
- Berezitasunik gabeko langileak / Trabajadores no cualificados
- Indar armatuak / Fuerzas Armadas

Gipuzkoa

