

# Lan merkatuaren bilakaera

## 2015eko Abuztua

### Evolución del mercado laboral

### Agosto de 2015

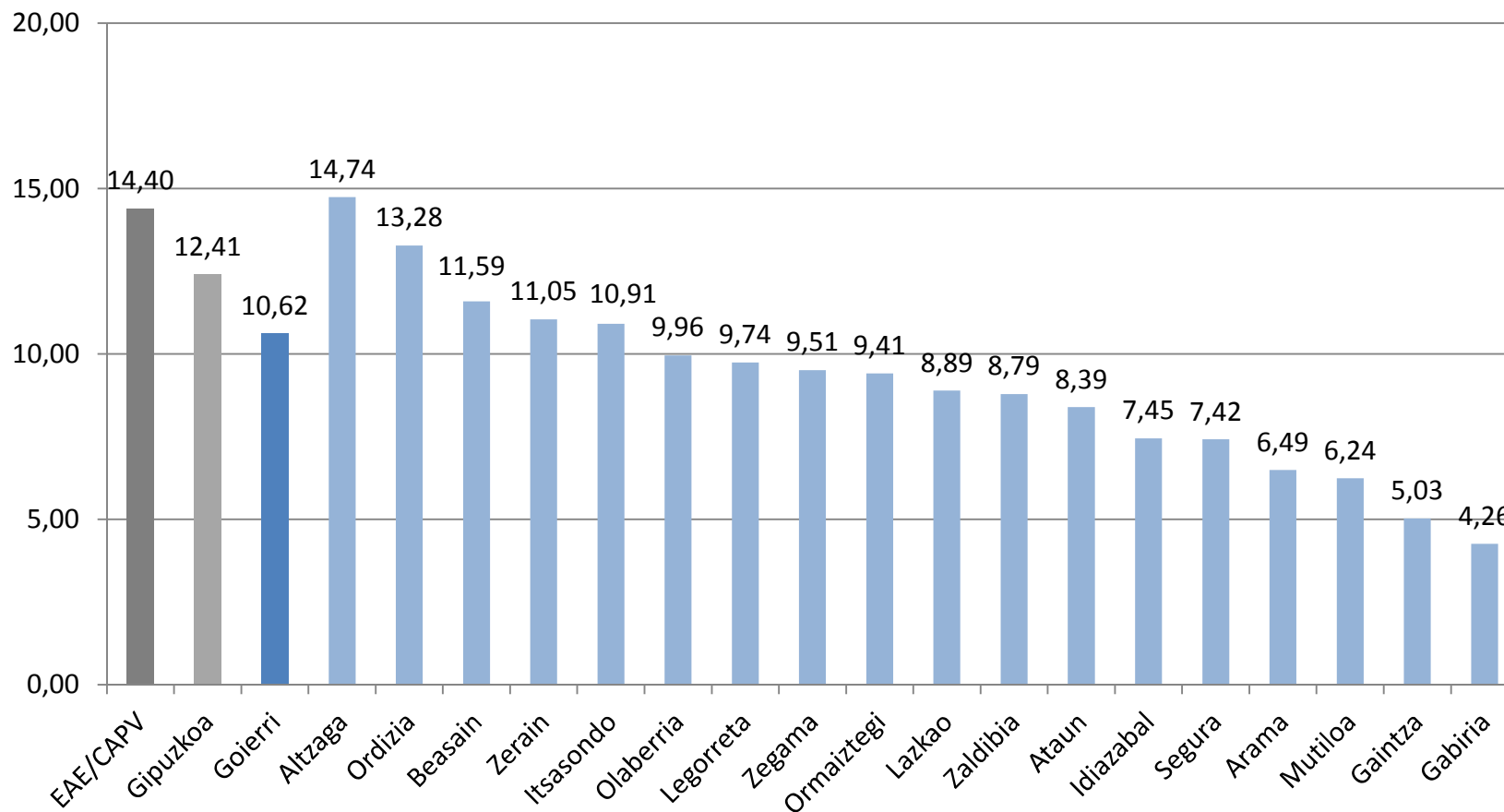
---

# LANGABEZIA / DESEMPLEO

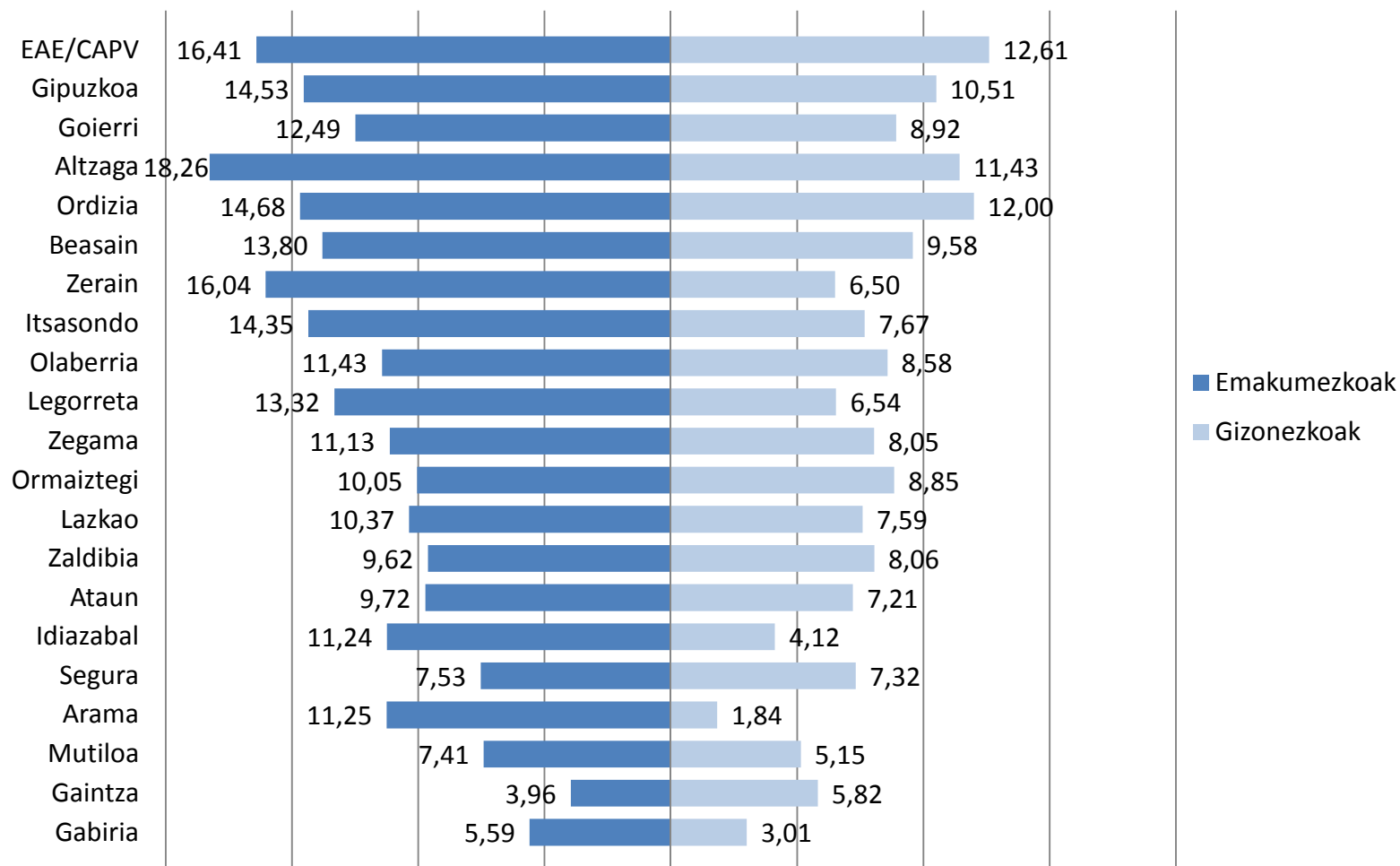
---

	Langabetuak / Parados	Langabezi Tasa / Tasa de Paro (%)	Gizonezkoen Langabezi Tasa / Tasa de Paro Masculino (%)	Emakumezkoen Langabezi Tasa / Tasa de Paro Femenino (%)
<b>EAE/CAPV</b>	<b>155.769</b>	<b>14,40</b>	<b>12,61</b>	<b>16,41</b>
<b>Gipuzkoa</b>	<b>42.840</b>	<b>12,41</b>	<b>10,51</b>	<b>14,53</b>
<b>Goierri</b>	<b>2.309</b>	<b>10,62</b>	<b>8,92</b>	<b>12,49</b>
Altzaga	10	14,74	11,43	18,26
Ordizia	609	13,28	12,00	14,68
Beasain	825	11,59	9,58	13,8
Zerain	13	11,05	6,5	16,04
Itsasondo	36	10,91	7,67	14,35
Olaberria	45	9,96	8,58	11,43
Legorreta	76	9,74	6,54	13,32
Zegama	81	9,51	8,05	11,13
Ormaiztegi	64	9,41	8,85	10,05
Lazkao	247	8,89	7,59	10,37
Zaldibia	70	8,79	8,06	9,62
Ataun	66	8,39	7,21	9,72
Idiazabal	85	7,45	4,12	11,24
Segura	54	7,42	7,32	7,53
Arama	7	6,49	1,84	11,25
Mutiloa	7	6,24	5,15	7,41
Gaintza	3	5,03	5,82	3,96
Gabiria	11	4,26	3,01	5,59

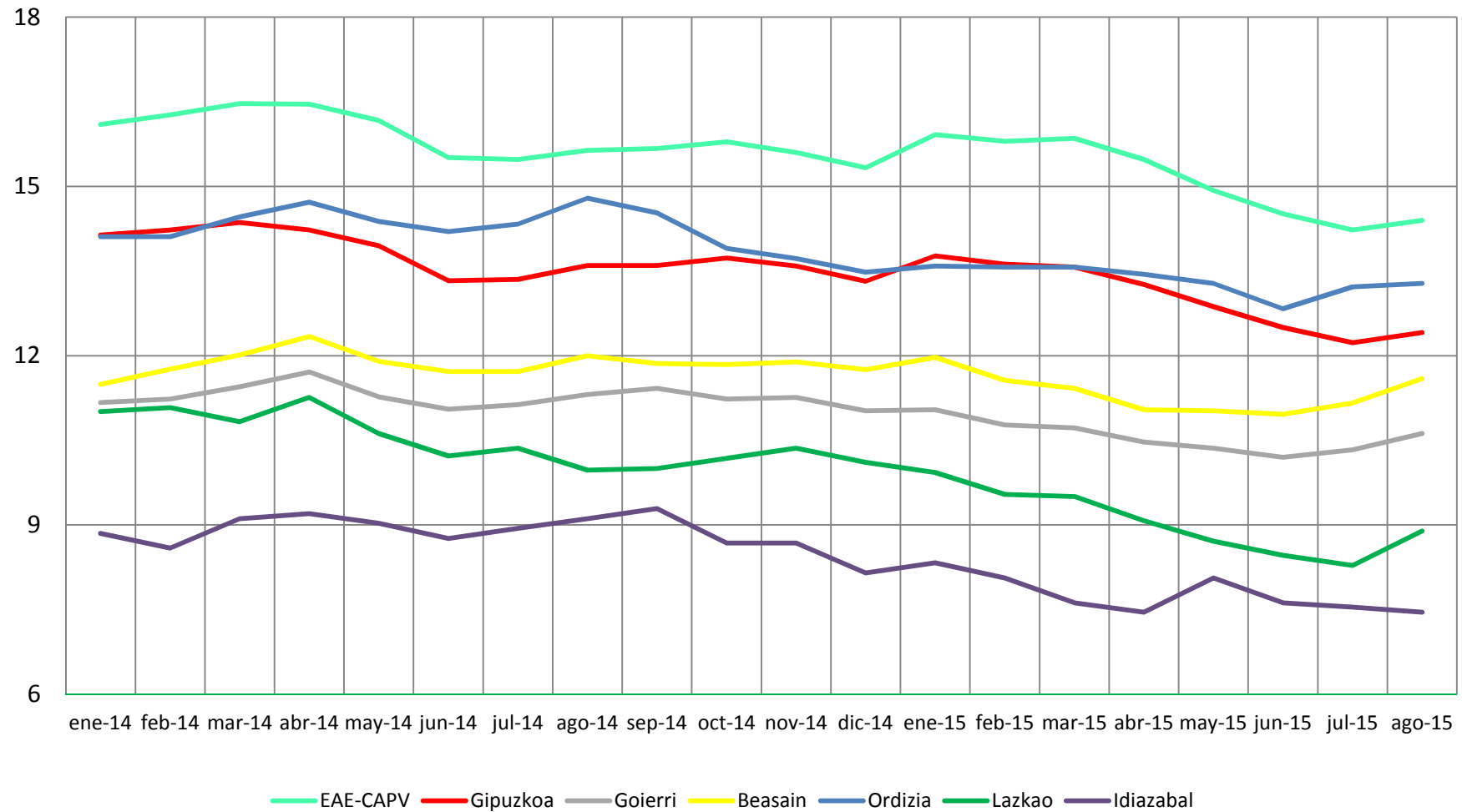
## Langabezi Tasa / Tasa de Paro (%)



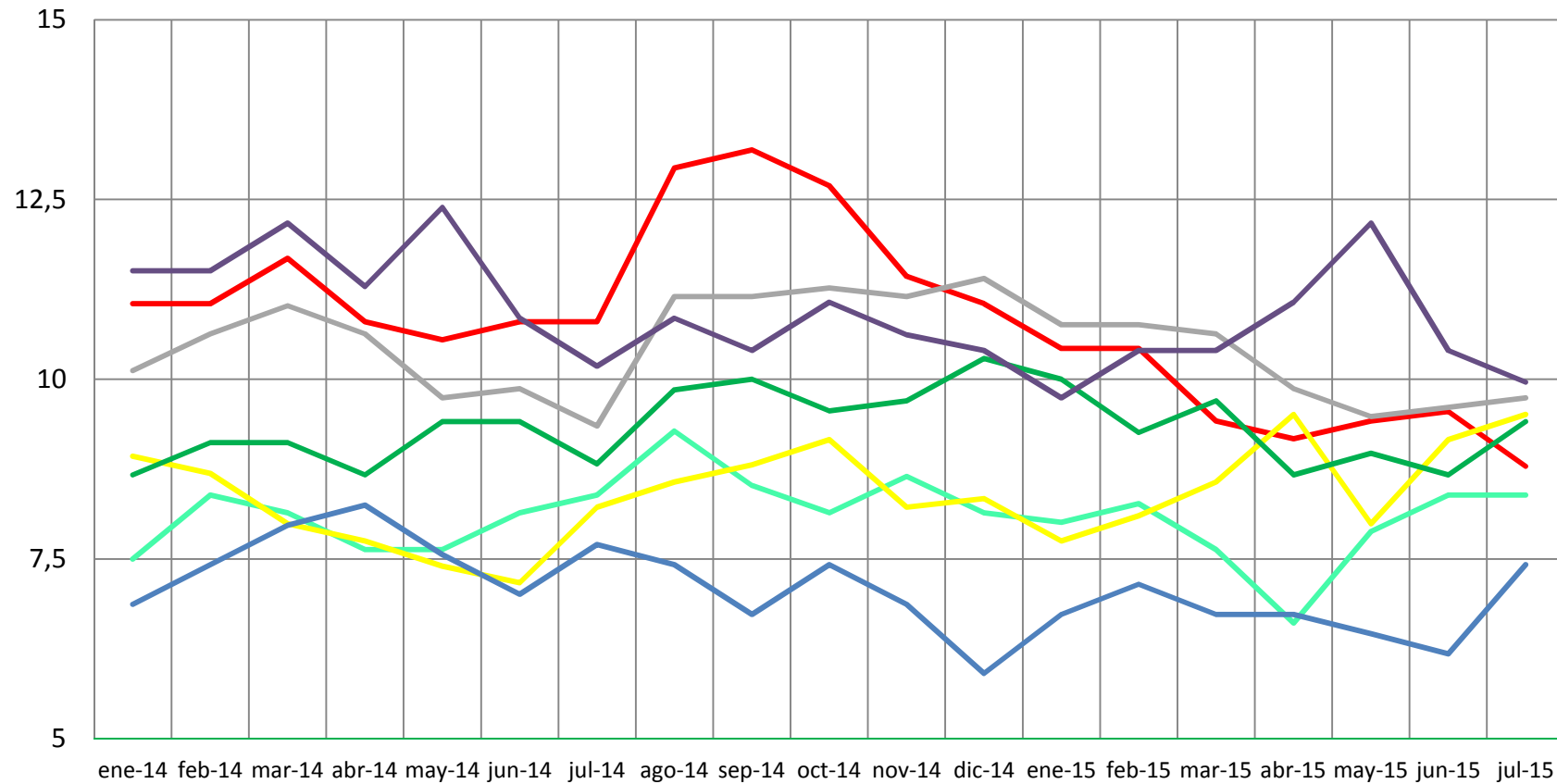
## Emakumezko eta gizonezkoen langabezia tasaren arteko alderaketa Comparación entre tasas de paro masculino y femenino (%)



## Langabezi Tasa % - Tasa de Paro %

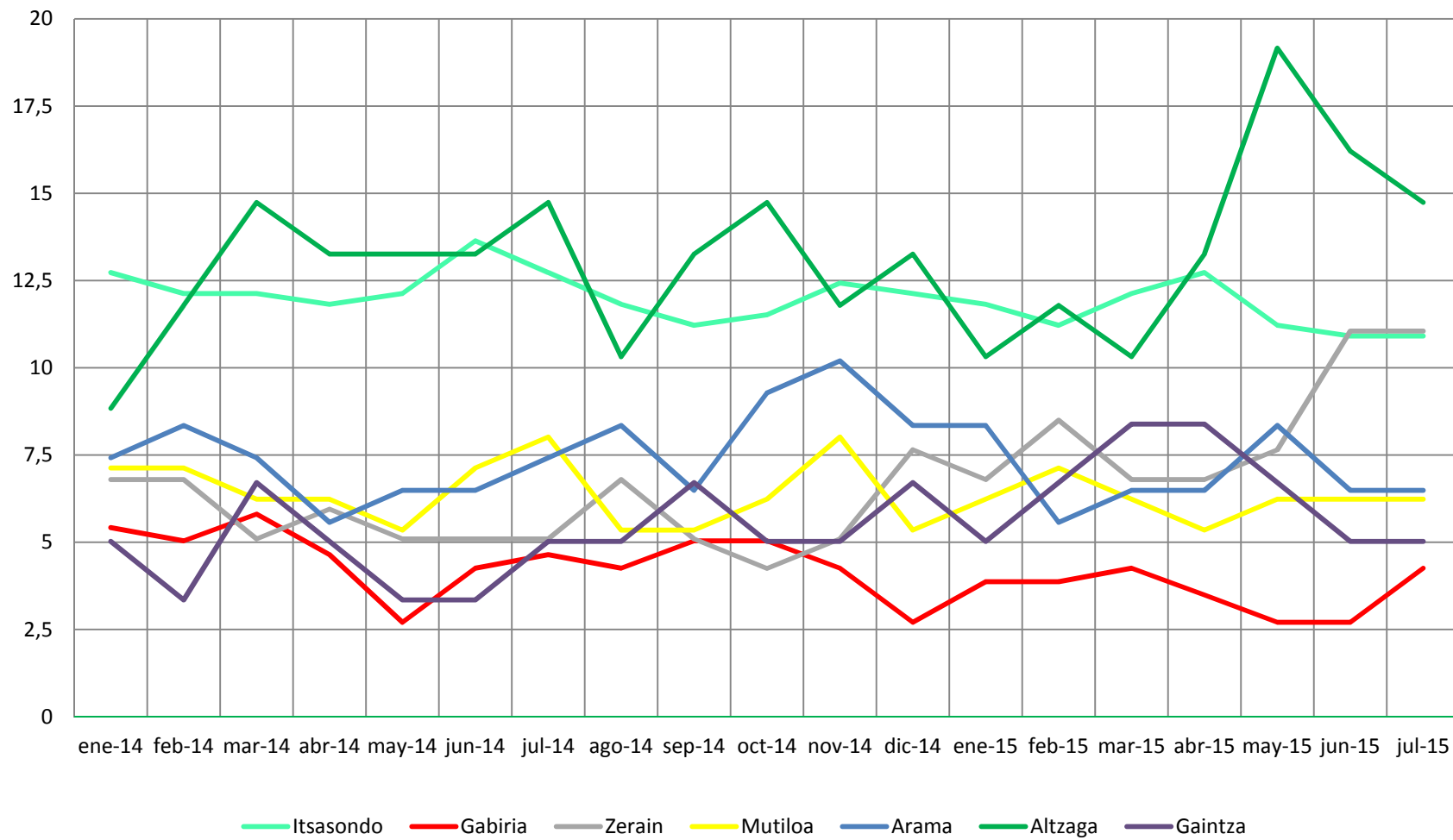


## Langabezi Tasa % - Tasa de Paro %



Ataun Zaldibia Legorreta Zegama Segura Ormaiztegi Olaberria

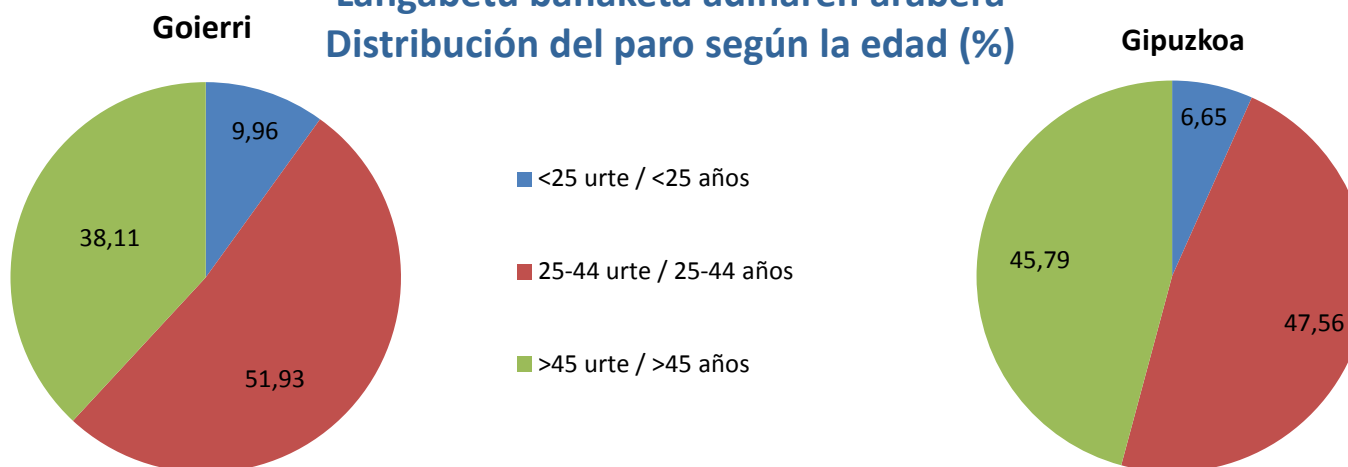
## Langabezi Tasa % - Tasa de Paro %



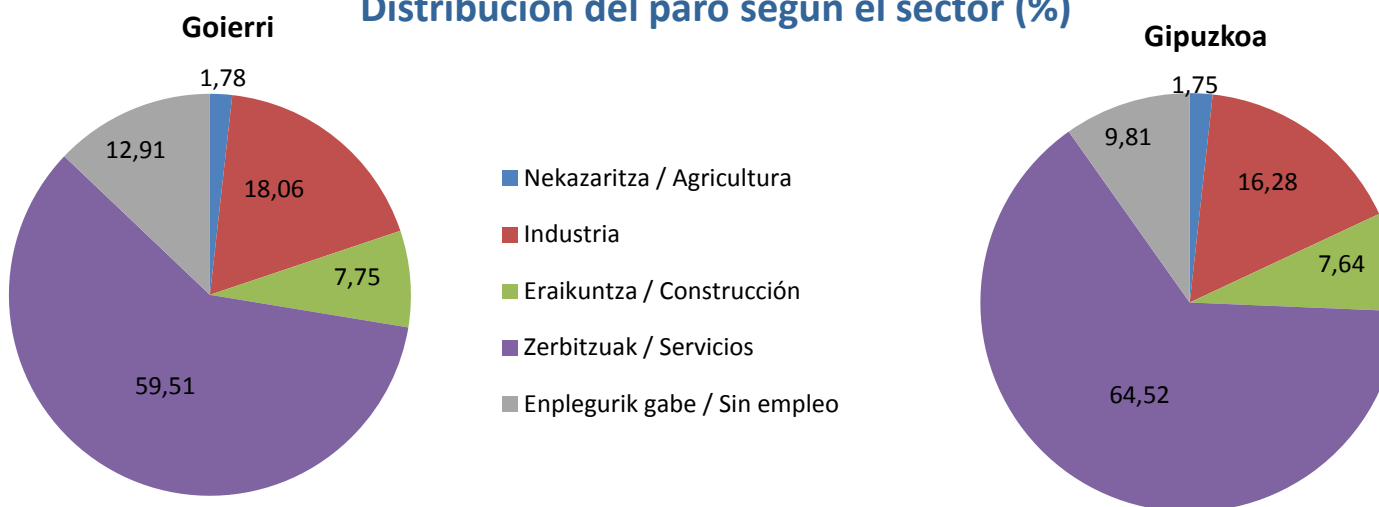


## GOIERRIKO LANGABEZIAREN EZAUGARRIAK, GIPUZKOAREKIN ALDERAKETA CARACTERÍSTICAS DEL PARO DE GOIERRI, COMPARATIVA CON GIPUZKOA

**Langabetu banaketa adinaren arabera**  
**Distribución del paro según la edad (%)**

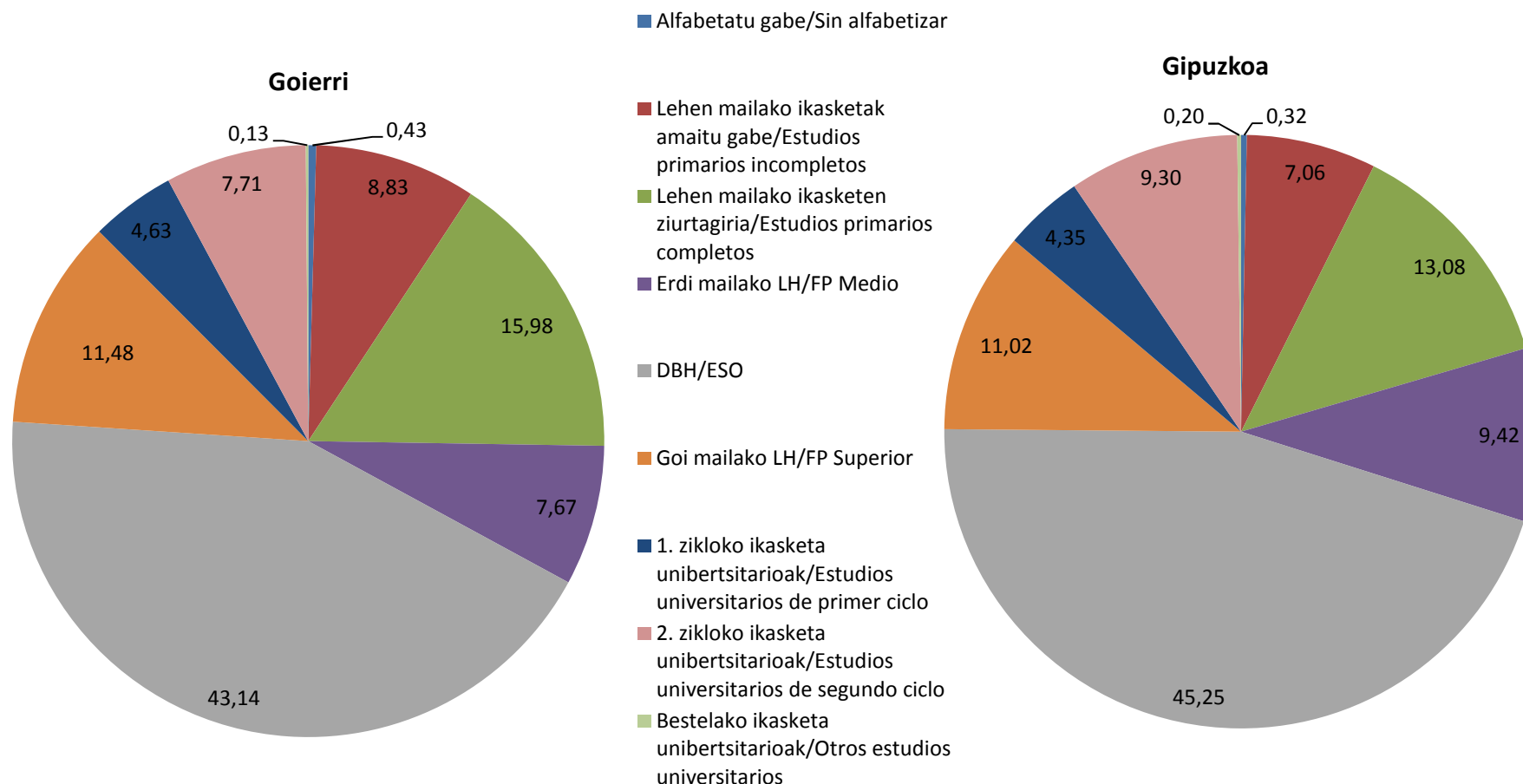


**Langabetu banaketa sektorearen arabera**  
**Distribución del paro según el sector (%)**



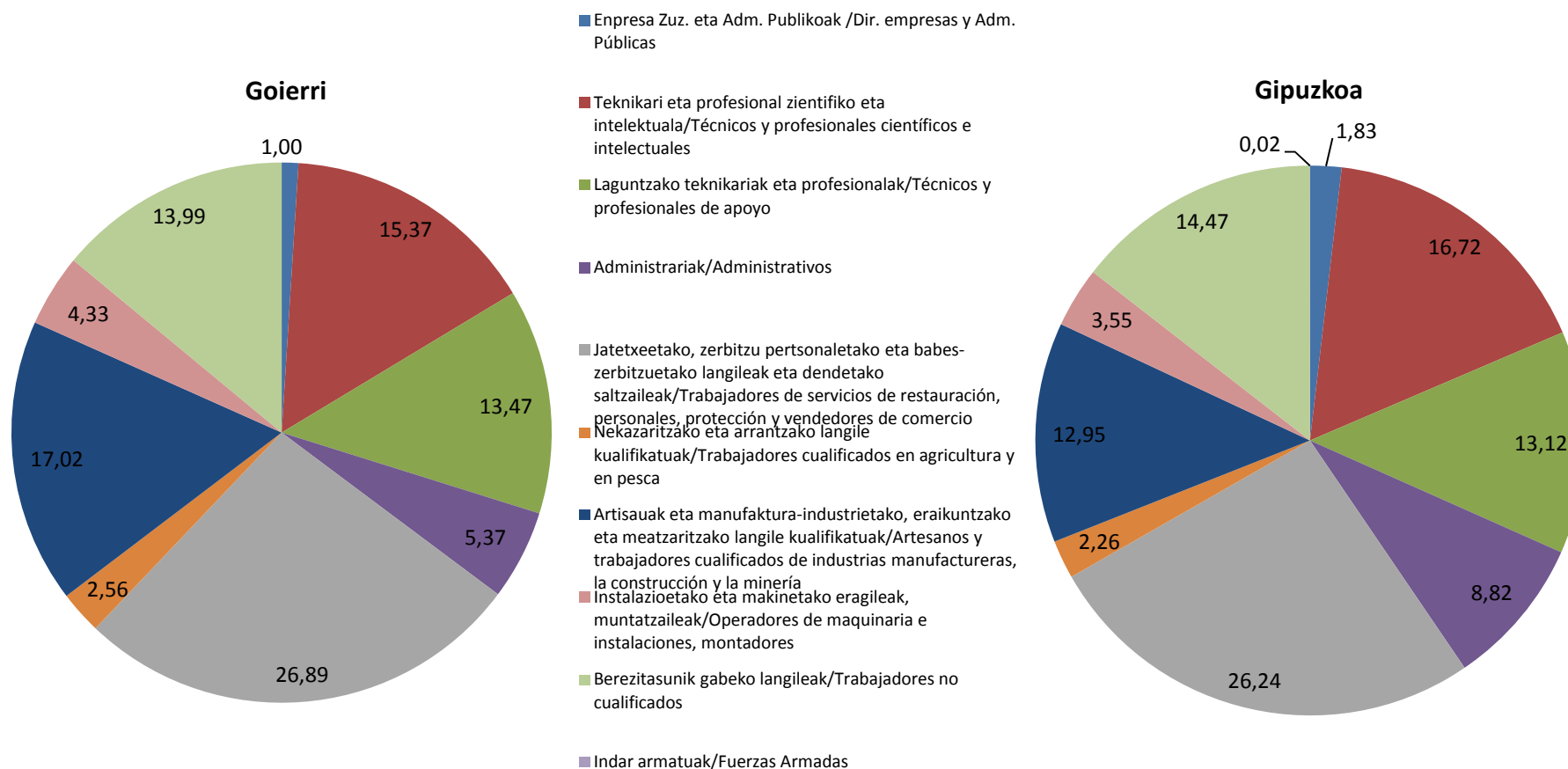
## GOIERRIKO LANGABEZIAREN EZAUGARRIAK, GIPIZKOAREKIN ALDERAKETA CARACTERÍSTICAS DEL PARO DE GOIERRI, COMPARATIVA CON GIPIZKOA

### Langabetu banaketa ikasketa mailaren arabera Distribución del paro según los estudios (%)



## GOIERRIKO LANGABEZIAREN EZAUGARRIAK, GIPIZKOAREKIN ALDERAKETA CARACTERÍSTICAS DEL PARO DE GOIERRI, COMPARATIVA CON GIPIZKOA

### Langabetu banaketa lanbidearen arabera Distribución del paro según la ocupación (%)

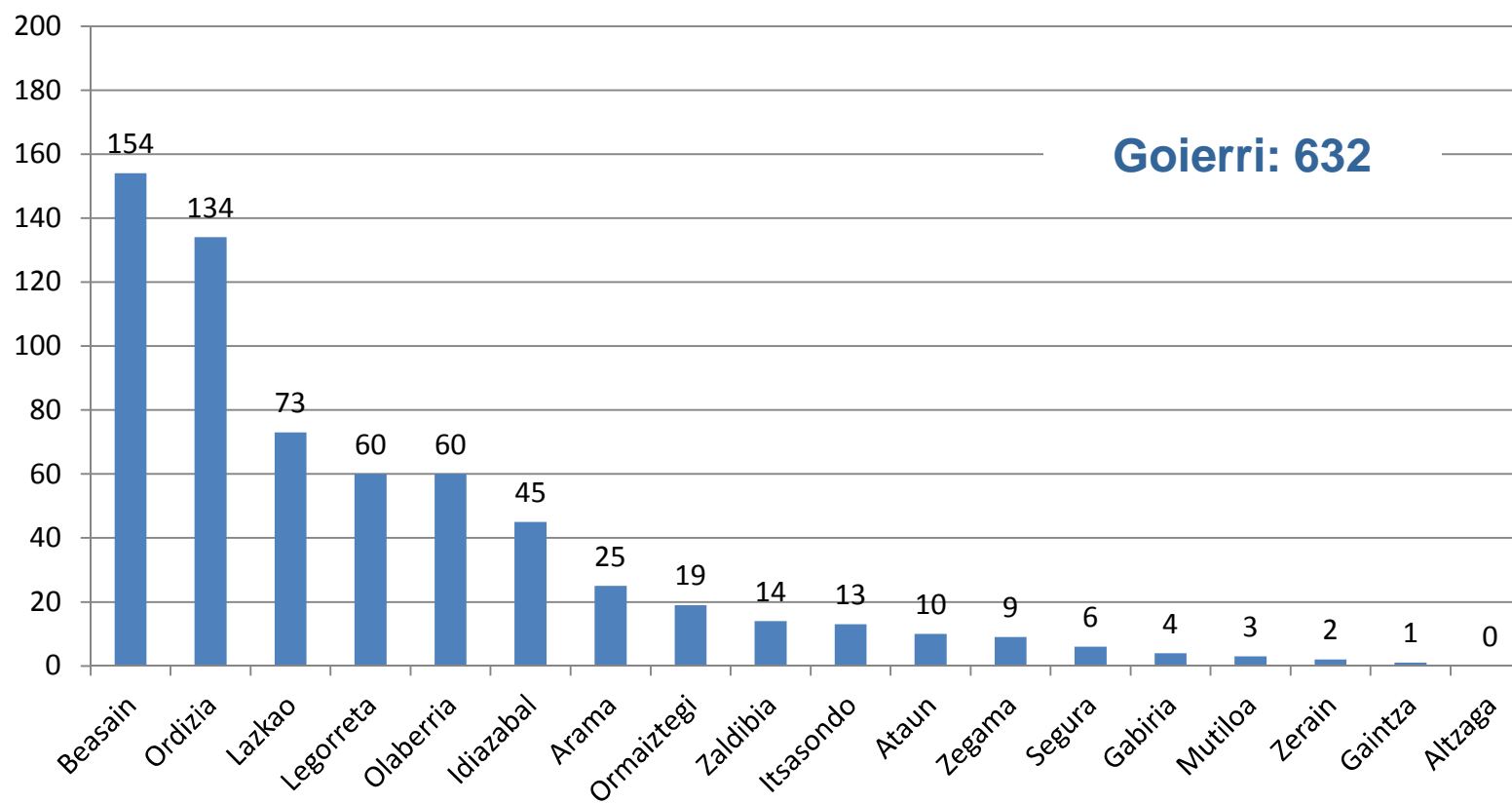


---

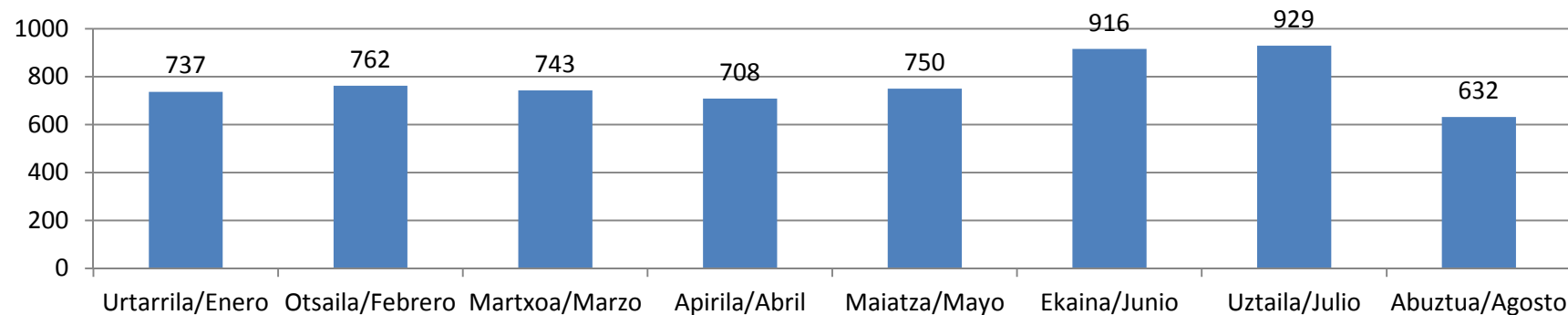
# KONTRATAZIOAK / CONTRATACIONES

---

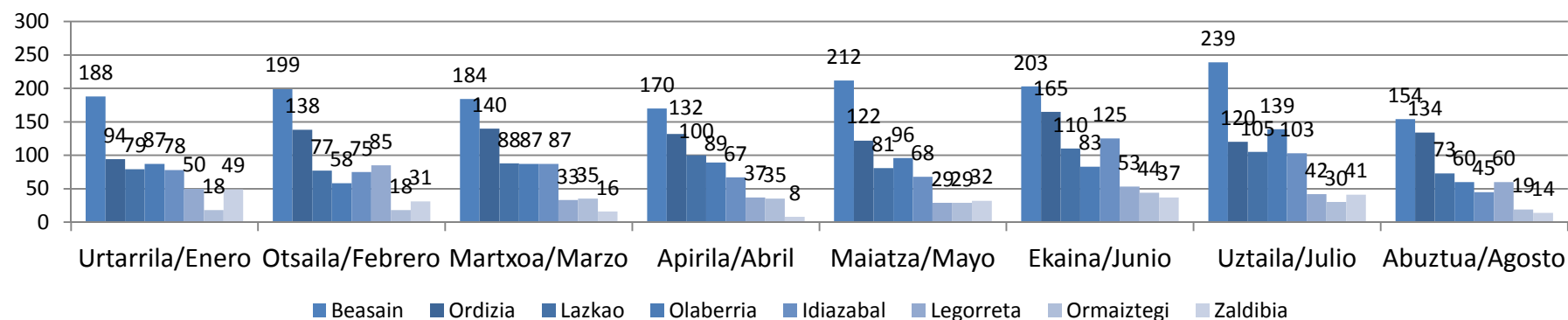
## Kontratazioak / Contrataciones



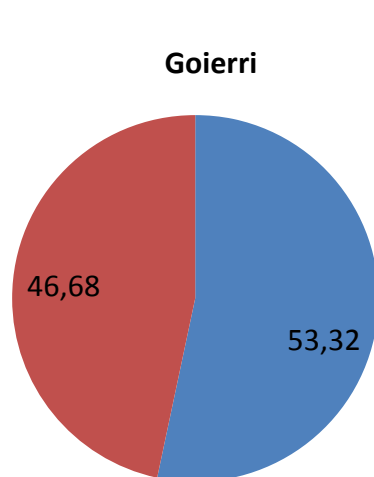
## Kontratazioak Goerrin/ Contrataciones en Goierri



## Kontrataziorik gehien dituzten herriak / Municipios con más contrataciones

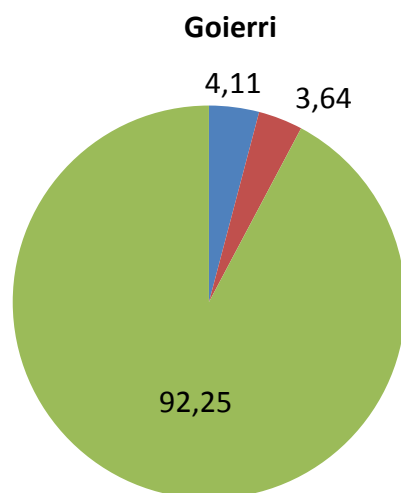
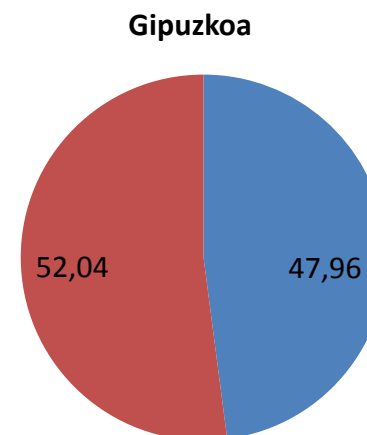


## GOIERRIKO KONTRATAZIOEN EZAUGARRIAK, GIPUZKOAREKIN ALDERAKETA CARACTERÍSTICAS DE LAS CONTRATACIONES DE GOIERRI , COMPARATIVA CON GIPUZKOA



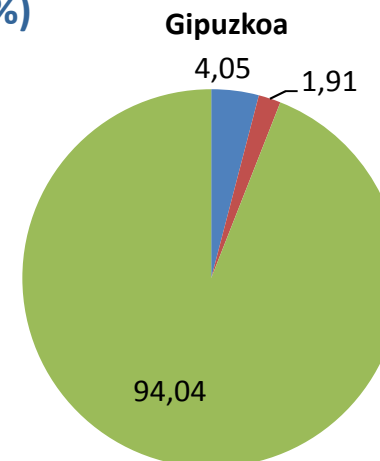
**Kontratazioak sexuaren arabera / Contrataciones según el sexo (%)**

- Gizonezkoak / Hombres
- Emakumezkoak / Mujeres

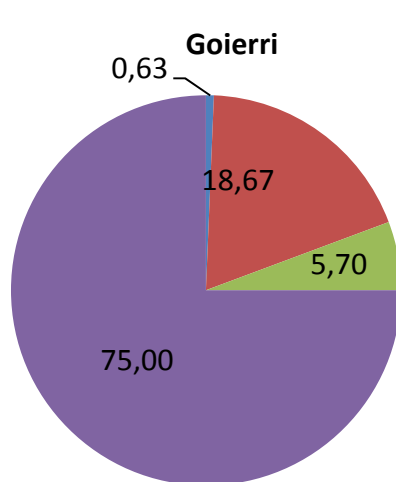


**Kontratazioak motaren arabera / Contrataciones según la tipología (%)**

- Mugagabeak / Indefinido
- Mugagabe bihurtuak / Convertido a indefinido
- Aldi baterakoak / Temporal

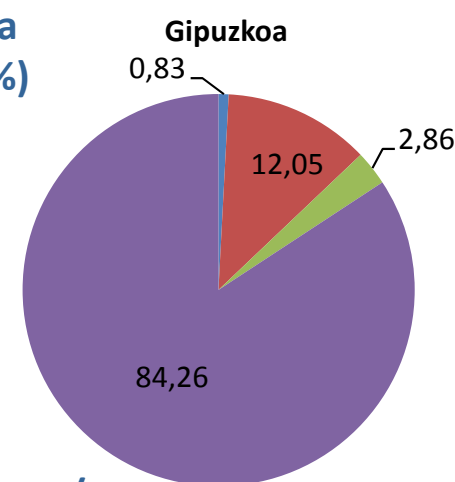


## GOIERRIKO KONTRATAZIOEN EZAUGARRIAK, GIPIZKOAREKIN ALDERAKETA CARACTERÍSTICAS DE LAS CONTRATACIONES DE GOIERRI, COMPARATIVA CON GIPIZKOA

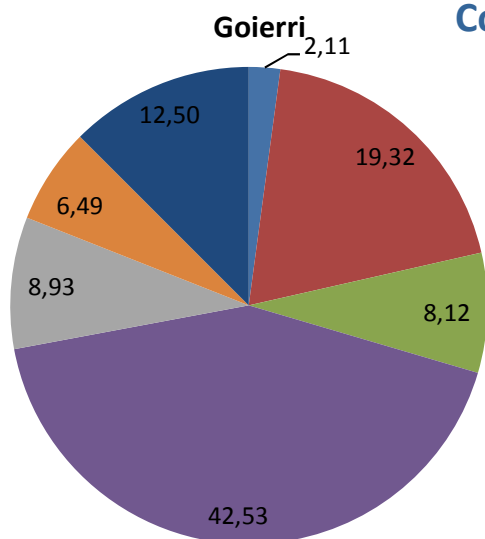


**Kontratazioak sektorearen arabera / Contrataciones según el sector (%)**

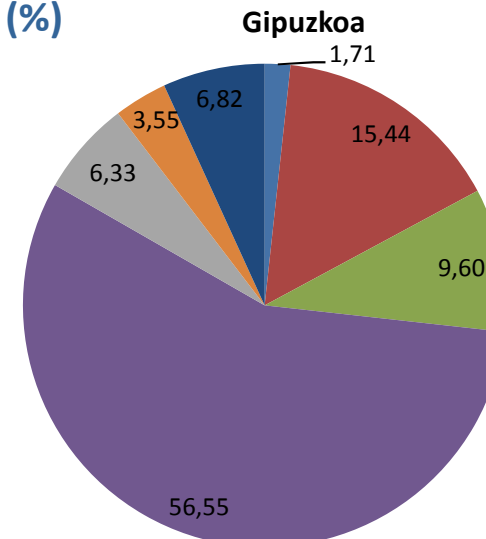
- Nekazaritza / Agricultura
- Industria
- Eraikuntza / Construcción
- Zerbitzuak / Servicios



**Kontratazioak ikasketa mailaren arabera / Contrataciones según los estudios (%)**



- Alfabetatu gabe/Sin alfabetizar
- Lehen mailako ikasketak / Estudios primarios
- Erdi mailako LH/FP Medio
- DBH/ESO
- Goi mailako LH/FP Superior
- 1. zikloko ikasketa unibertsitarioak / Estudios universitarios de primer ciclo
- 2. zikloko ikasketa unibertsitarioak / Estudios universitarios de segundo ciclo





## GOIERRIKO KONTRATAZIOEN EZAUGARRIAK, GIPUZKOAREKIN ALDERAKETA CARACTERÍSTICAS DE LAS CONTRATACIONES DE GOIERRI , COMPARATIVA CON GIPUZKOA

### Kontratazioak lanbidearen arabera / Contrataciones según la ocupación (%)

