

# Lan merkatuaren bilakaera 2023ko Martxoa

(Iturria: Hiri Behatokia. Garapen,  
**2023ko otsailako** datuak)

# Evolución del mercado laboral Marzo 2023

(fuente: Observatorio Urbano. Garapen,  
Datos a **febrero de 2023**)

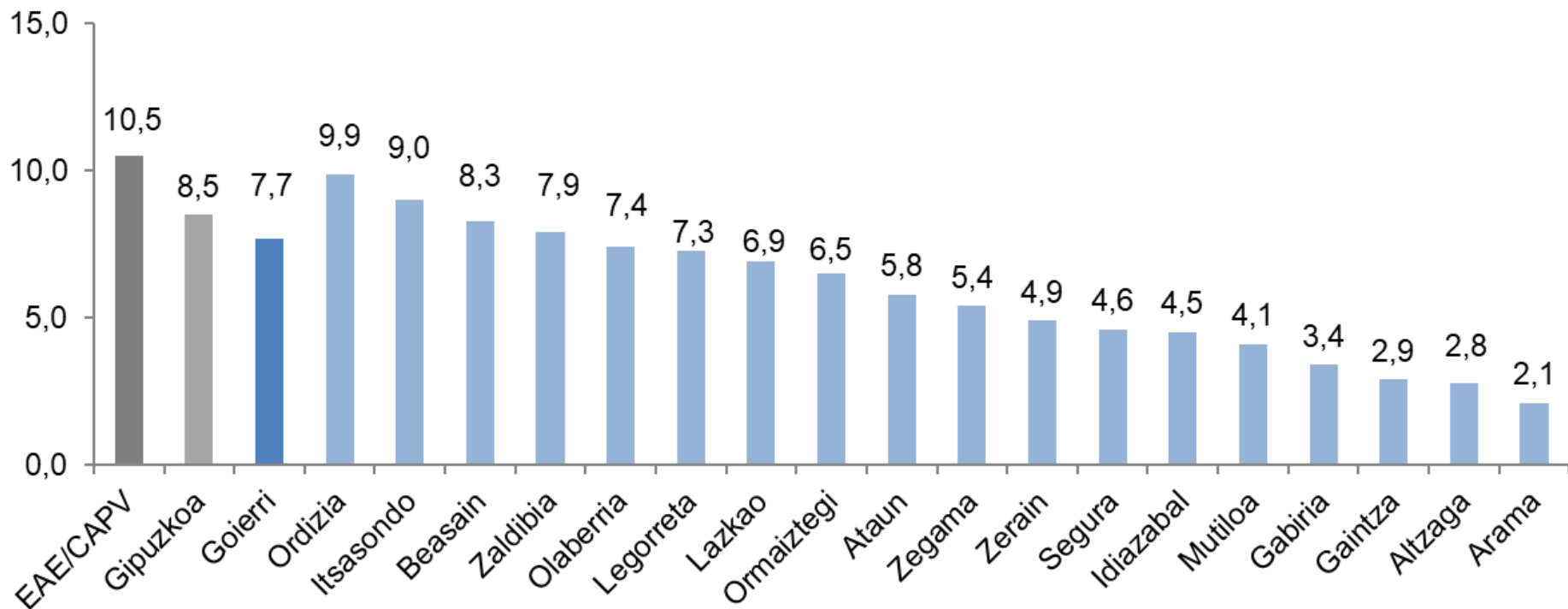
---

# LANGABEZIA / DESEMPLEO

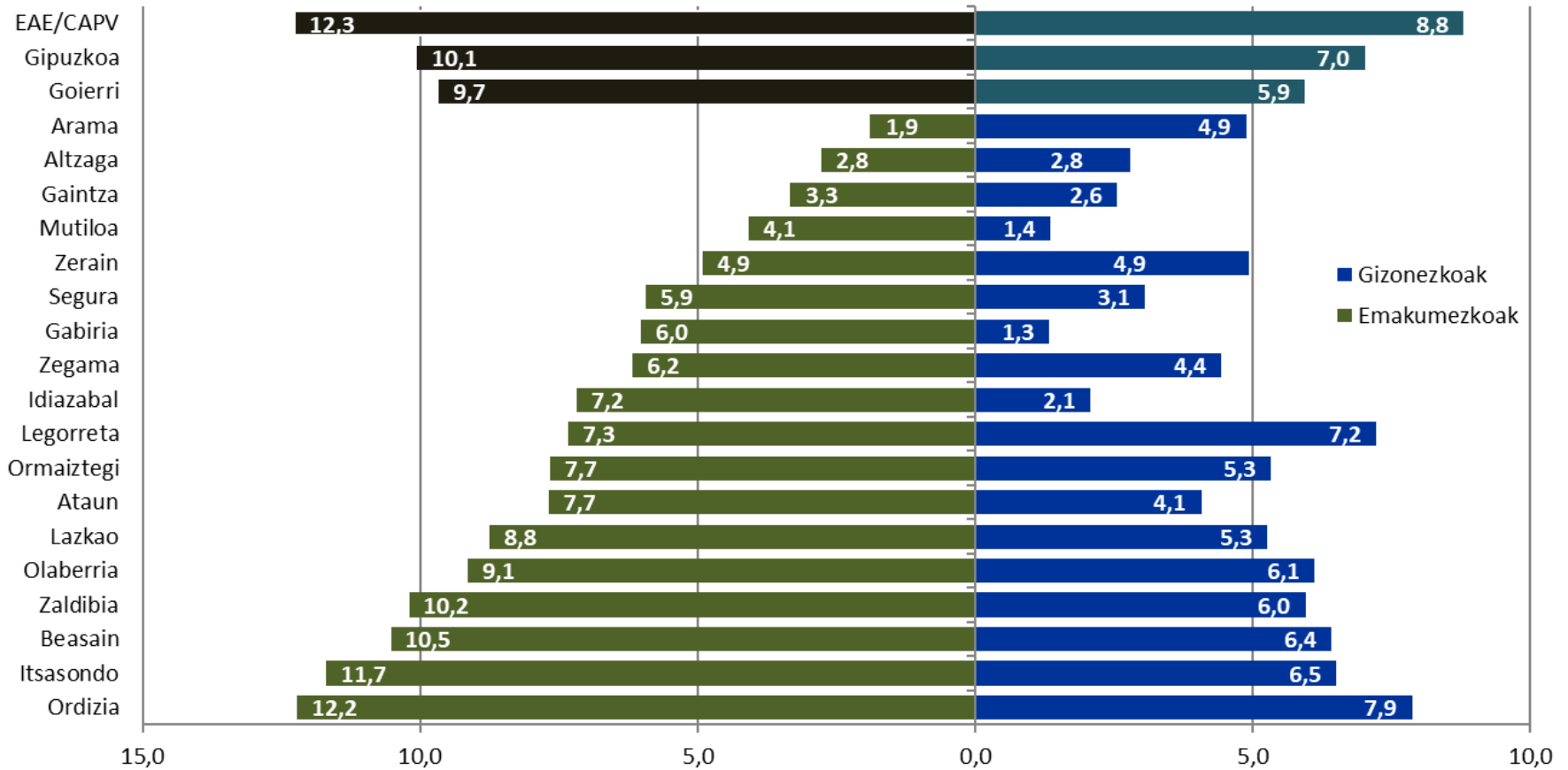
---

	<b>Langabetuak Parados</b>	<b>Langabezi Tasa Tasa de Paro (%)</b>	<b>Gizonezkoen Langabezi Tasa Tasa de Paro Masculino (%)</b>	<b>Emakumezkoen Langabezi Tasa Tasa de Paro Femenino (%)</b>
EAE/CAPV	112.296	10,50	8,79	12,26
Gipuzkoa	29.637	8,50	7,02	10,05
Goierri	1.624	7,70	5,93	9,66
Ordizia	471	9,90	7,87	12,21
Itsasondo	29	9,00	6,51	11,69
Beasain	551	8,30	6,42	10,52
Zaldibia	61	7,90	5,95	10,20
Olaberria	34	7,40	6,11	9,14
Legorreta	52	7,30	7,22	7,34
Lazkao	197	6,90	5,26	8,75
Ormaiztegi	37	6,50	5,33	7,66
Ataun	45	5,80	4,07	7,69
Zegama	40	5,40	4,43	6,18
Zerain	6	4,90	4,92	4,92
Segura	33	4,60	3,06	5,93
Idiazabal	48	4,50	2,08	7,19
Mutiloa	5	4,10	1,35	4,08
Gabiria	9	3,40	1,33	6,03
Gaintza	2	2,90	2,56	3,33
Altzaga	2	2,80	2,78	2,78
Arama	2	2,10	4,88	1,89

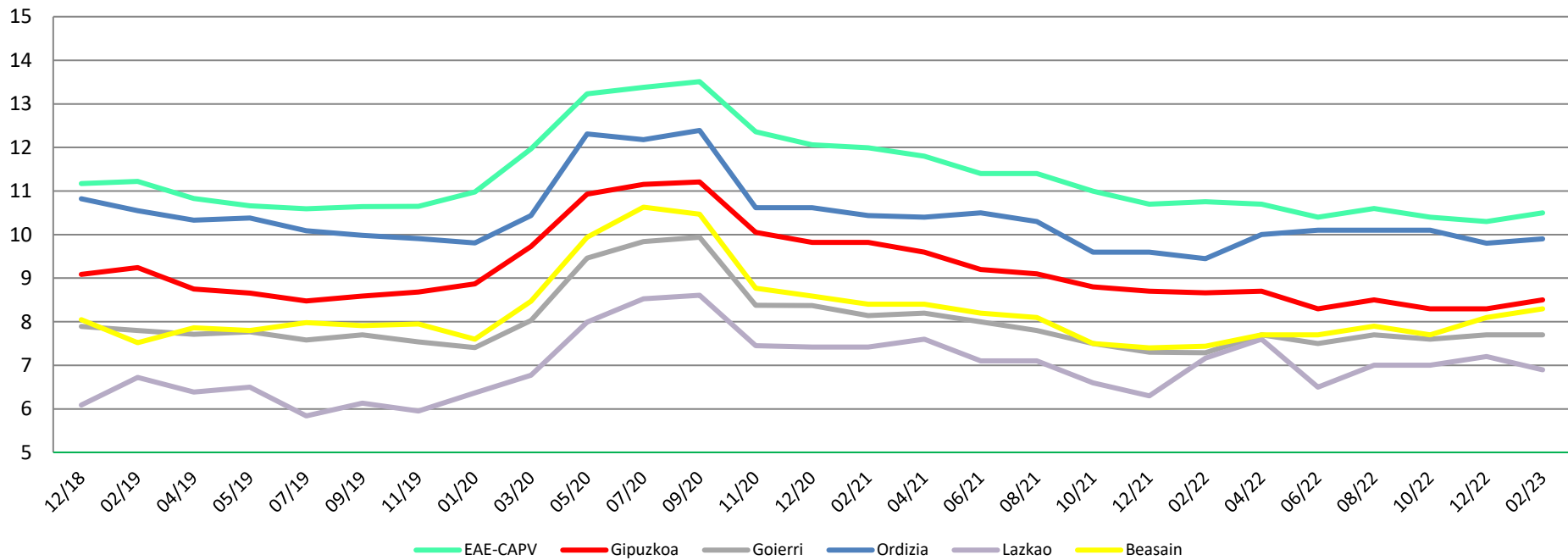
### Langabezi Tasa / Tasa de Paro (%)



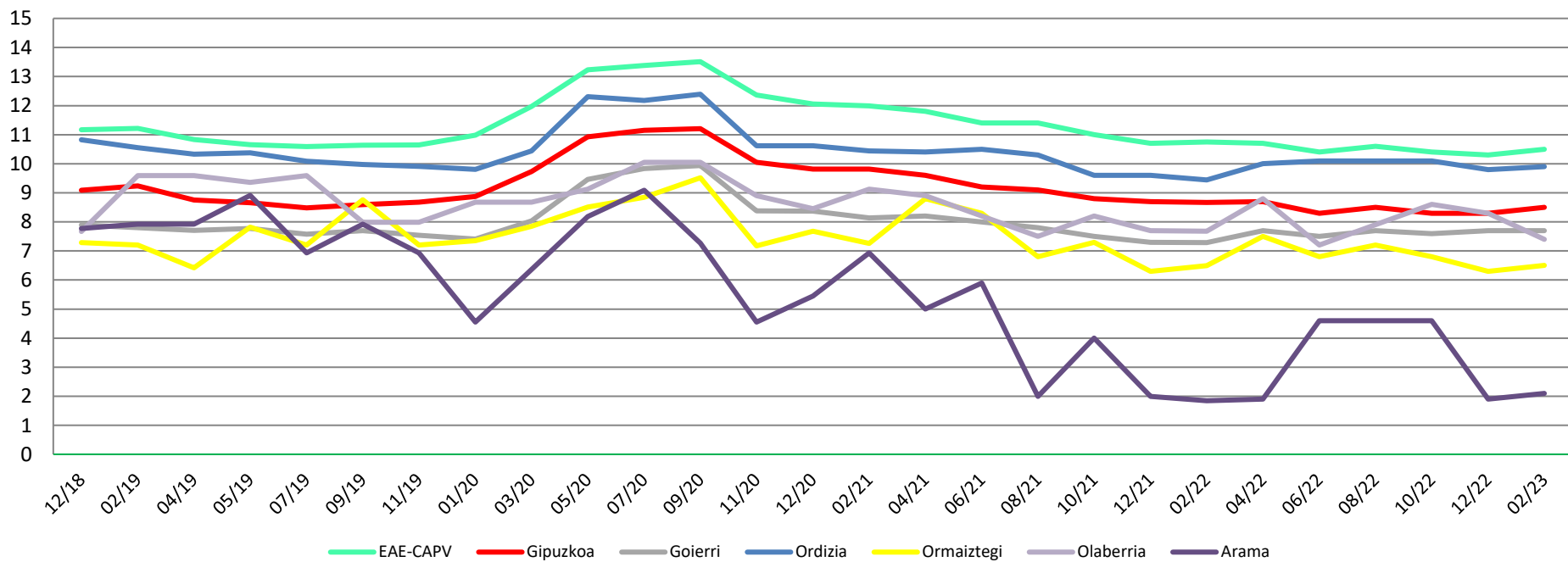
### Emakumezko eta gizonezkoen langabezia tasaren arteko alderaketa Comparación entre tasas de paro femenino y masculino (%)



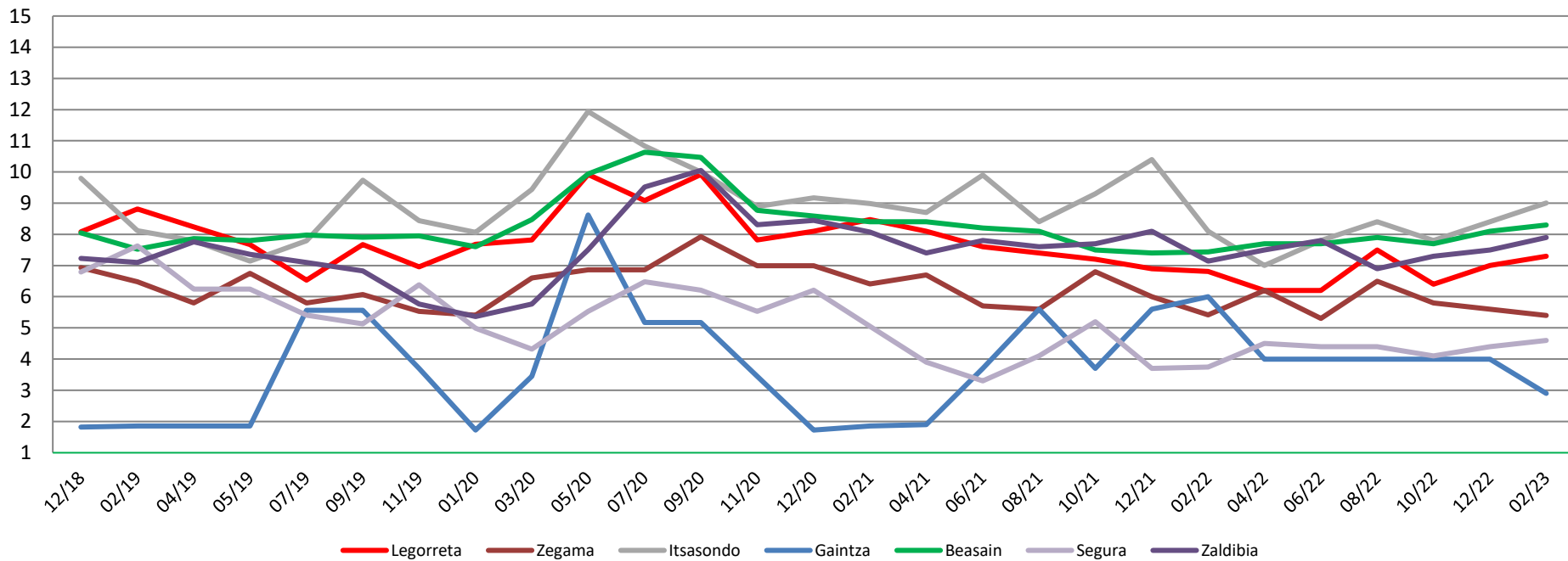
## Langabezi Tasa % - Tasa de Paro %



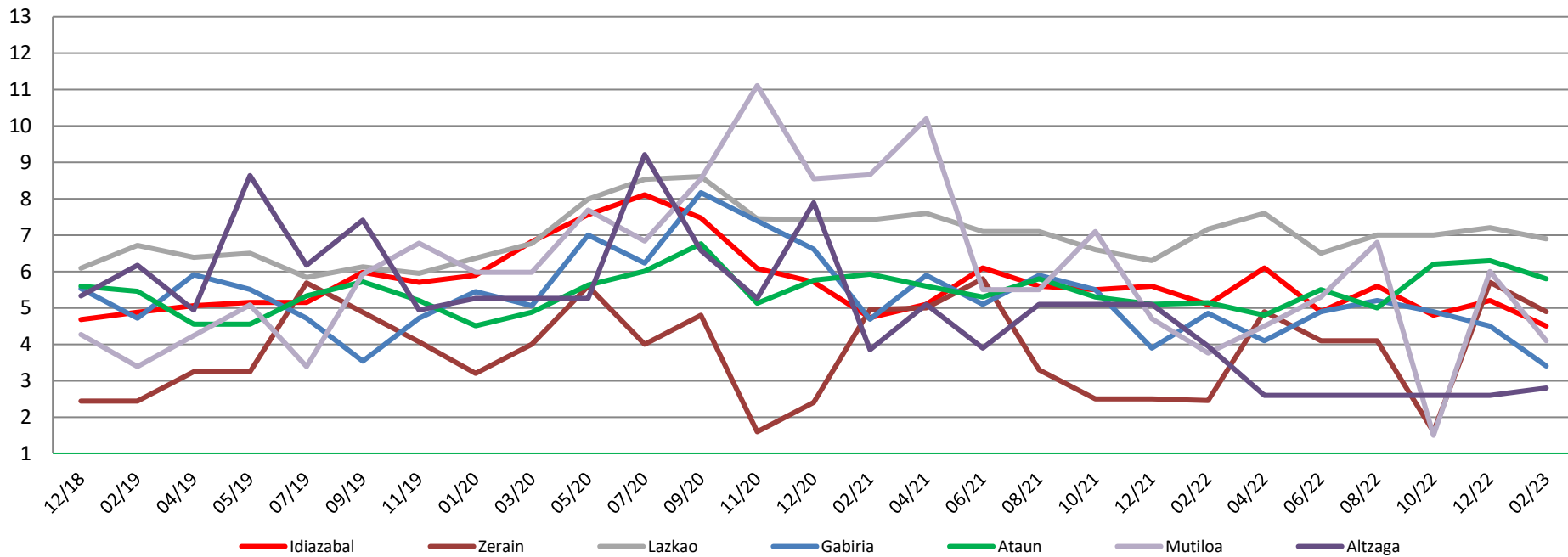
## Langabezi Tasa % - Tasa de Paro %



## Langabezi Tasa % - Tasa de Paro %



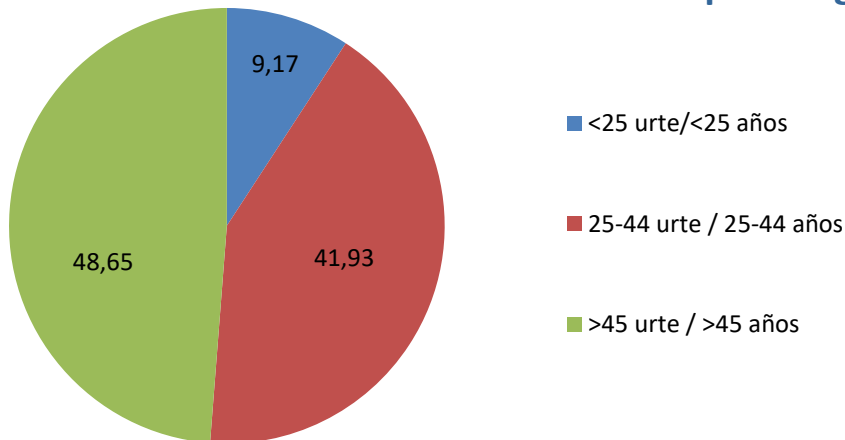
## Langabezi Tasa % - Tasa de Paro %



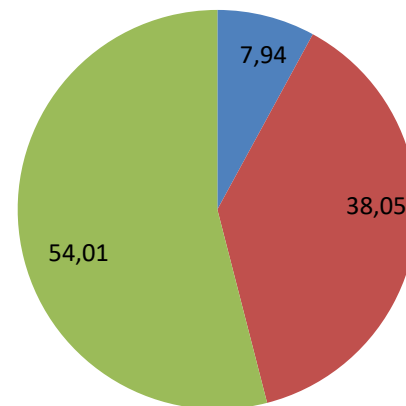
# GOIERRIKO LANGABEZIAREN EZAUGARRIAK, GIPUZKOAREKIN ALDERAKETA CARACTERÍSTICAS DEL PARO DE GOIERRI, COMPARATIVA CON GIPUZKOA

Goierri

## Langabetu banaketa adinaren arabera Distribución del paro según la edad (%)

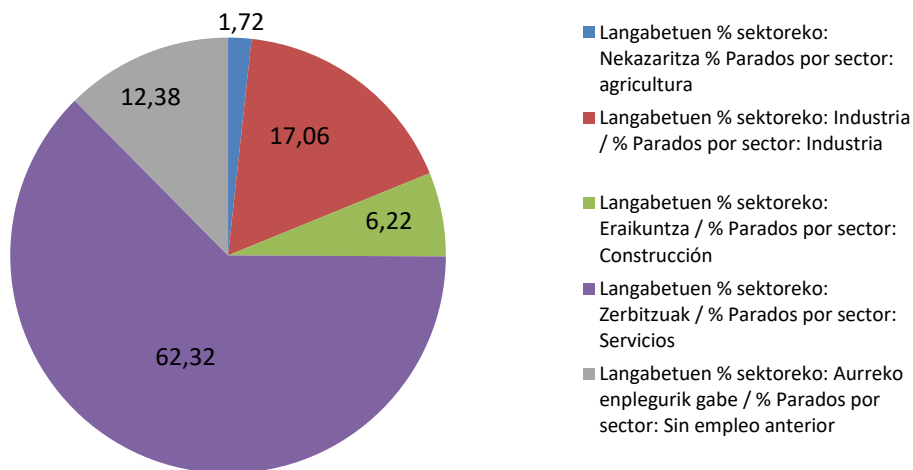


Gipuzkoa

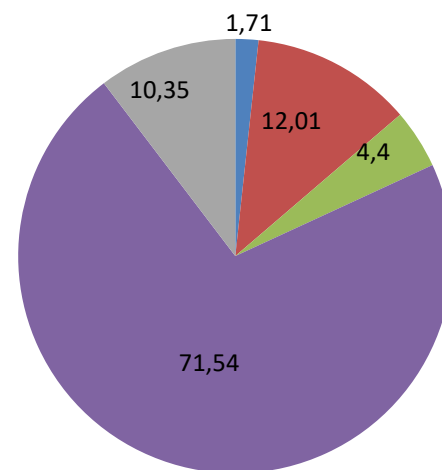


Goierri

## Langabetu banaketa sektorearen arabera Distribución del paro según el sector (%)



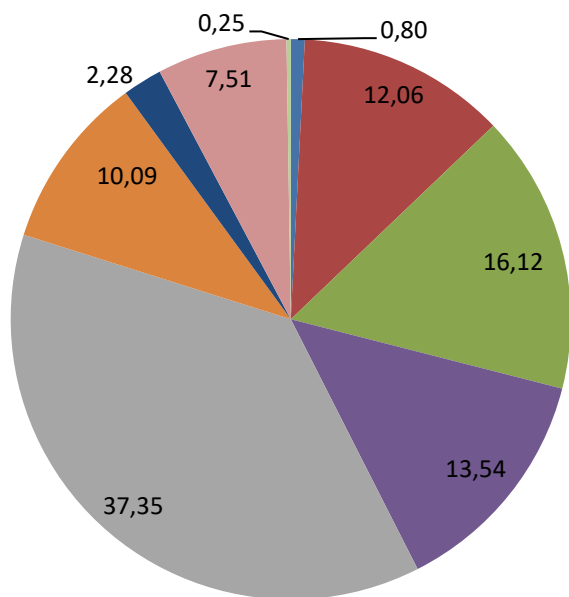
Gipuzkoa



## GOIERRIKO LANGABEZIAREN EZAUGARRIAK, GIPIZKOAREKIN ALDERAKETA CARACTERÍSTICAS DEL PARO DE GOIERRI, COMPARATIVA CON GIPIZKOA

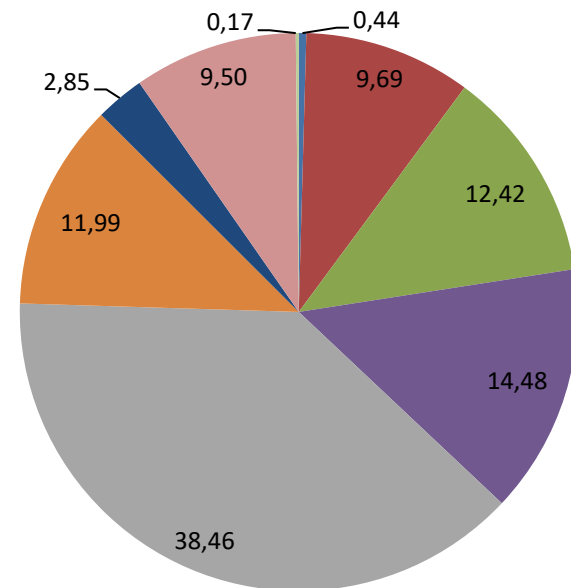
(%) Langabetu banaketa ikasketa mailaren arabera.  
 Distribución del paro según los estudios (%).

**Goierri**



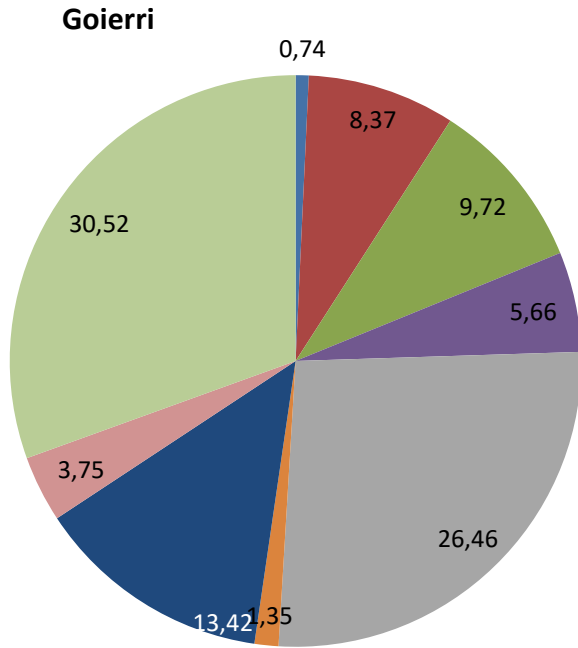
- Alfabetatu gabe/Sin alfabetizar
- Lehen mailako ikasketak amaitu gabe/Estudios primarios incompletos
- Lehen mailako ikasketen ziurtagiria/Estudios primarios completos
- Erdi mailako LH/FP Medio
- DBH/ESO
- Goi mailako LH/FP Superior
- 1. zikloko ikasketa unibertsitarioak/Estudios universitarios de primer ciclo
- 2. zikloko ikasketa unibertsitarioak/Estudios universitarios de segundo ciclo
- Bestelako ikasketa unibertsitarioak/Otros estudios universitarios

**Gipuzkoa**

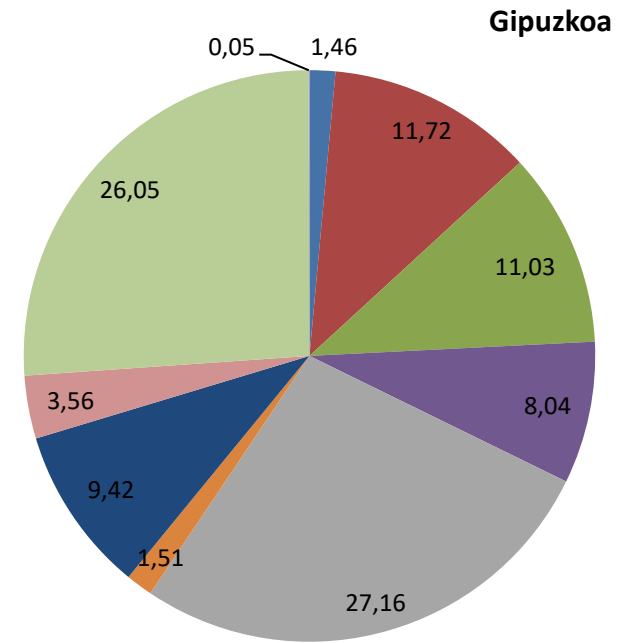


## GOIERRIKO LANGABEZIAREN EZAUGARRIAK, GIPIZKOAREKIN ALDERAKETA CARACTERÍSTICAS DEL PARO DE GOIERRI, COMPARATIVA CON GIPIZKOA

(%) Langabetu banaketa lanbidearen arabera.  
 Distribución del paro según la ocupación (%).



- Enpresa Zuz. eta Adm. Publikoak / Dir. empresas y Adm. Públicas
- Teknikari eta profesional zientifiko eta intelektuala / Técnicos y profesionales científicos e intelectuales
- Laguntzako teknikariak eta profesionalak / Técnicos y profesionales de apoyo
- Administrariak / Administrativos
- Jatetxeetako, zerbitzu pertsonaletako eta babes-zerbitzuetako langileak eta dendetako saltzaileak / Trabajadores de servicios de restauración, personales, protección y vendedores de comercio
- Nekazaritzako eta arrantzako langile kualifikatuak / Trabajadores cualificados en agricultura y en pesca
- Artisauak eta manufaktura-industrietako, eraikuntzako eta meatzaritzako langile kualifikatuak / Artesanos y trabajadores cualificados de industrias manufactureras, la construcción y la minería
- Instalazioetako eta makineto eragileak, muntatzaileak / Operadores de maquinaria e instalaciones, montadores
- Berezitasunik gabeko langileak / Trabajadores no cualificados
- Indar armatuak / Fuerzas Armadas

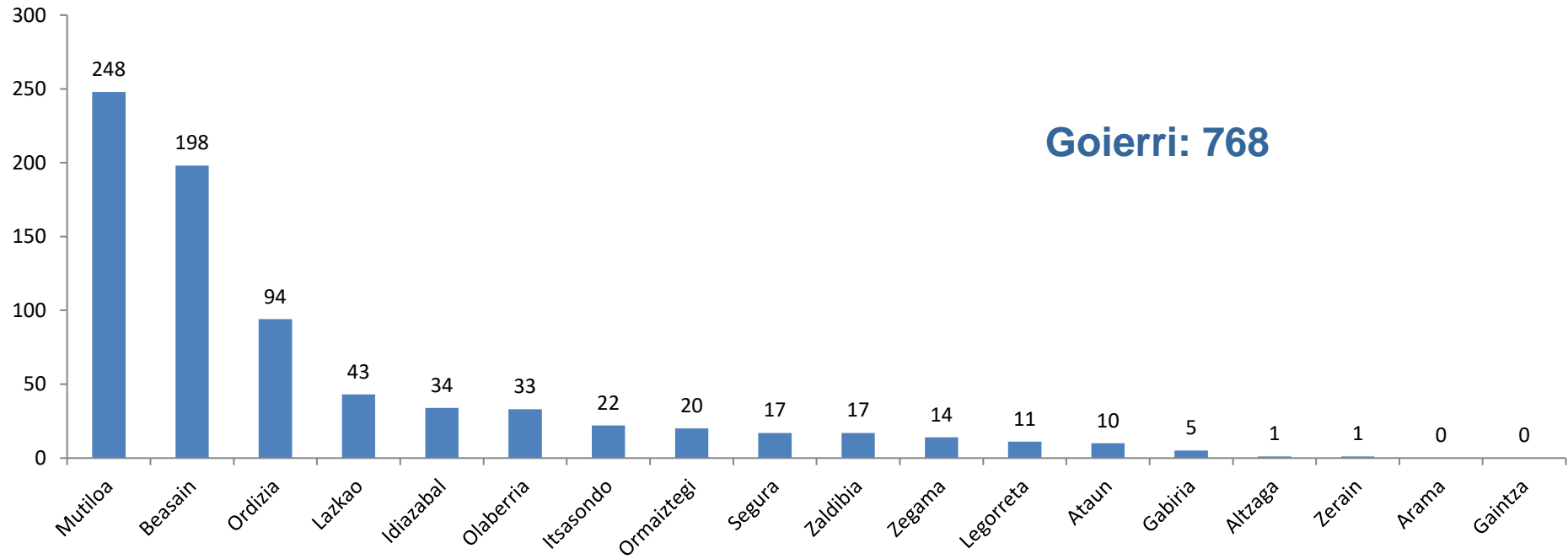


---

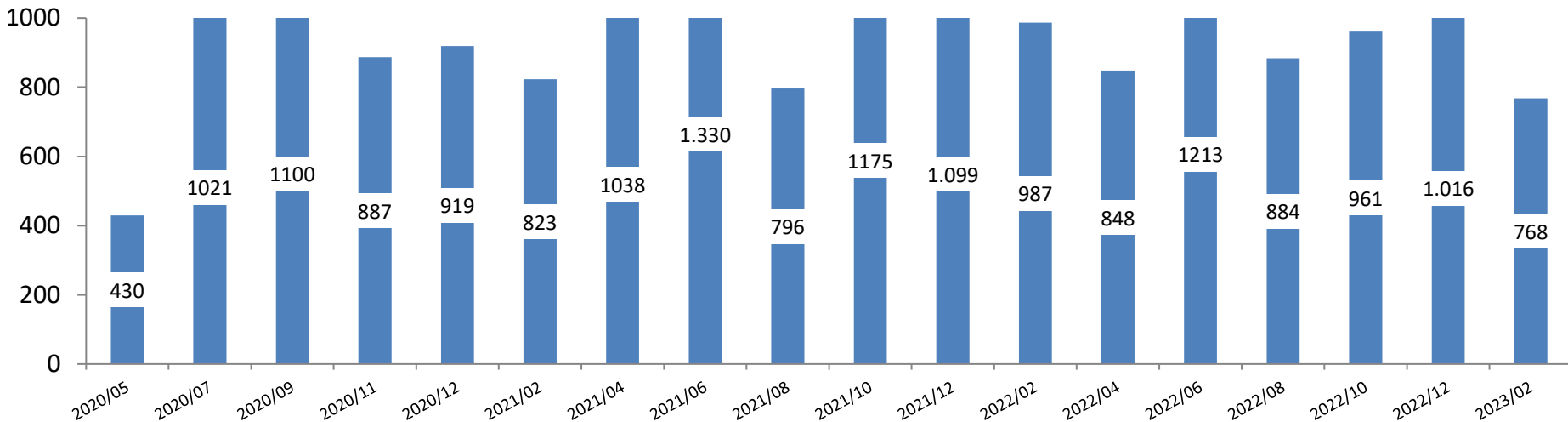
# KONTRATAZIOAK / CONTRATACIONES

---

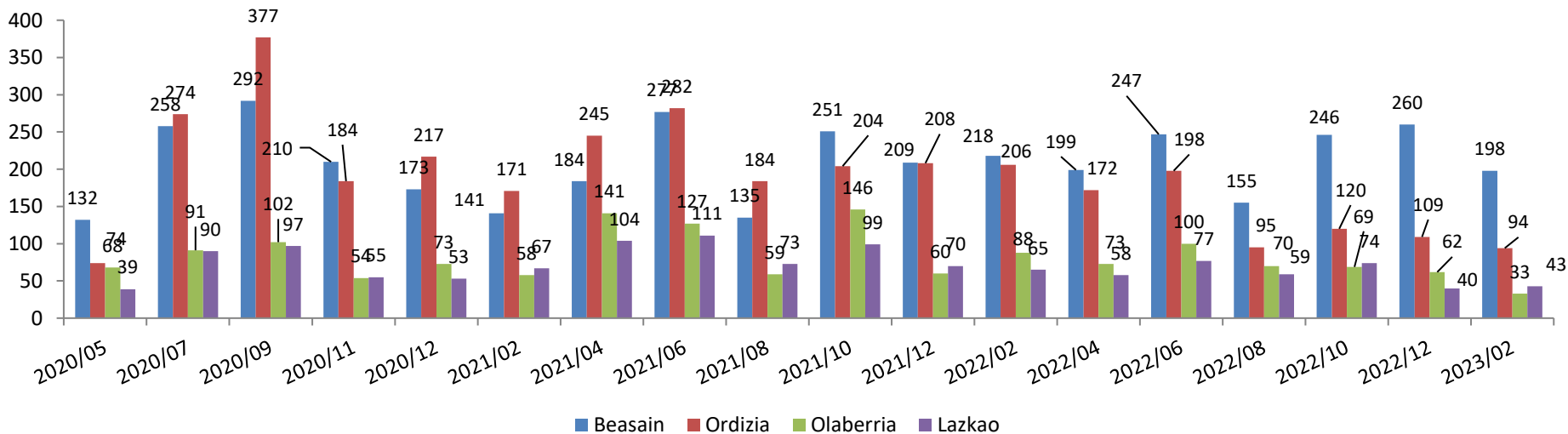
## Kontratazioak / Contrataciones



### Kontratazioak Goierriin/ Contrataciones en Goierri

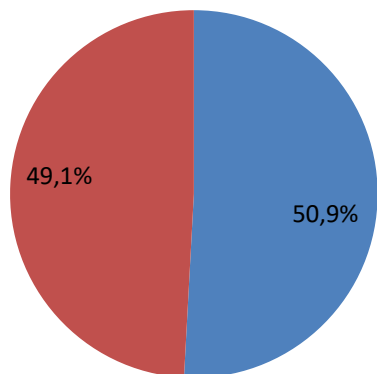


### Kontratazio gehien dituzten herriak / Municipios más contrataciones



# GOIERRIKO KONTRATAZIOEN EZAUGARRIAK, GIPUZKOAREKIN ALDERAKETA CARACTERÍSTICAS DE LAS CONTRATACIONES DE GOIERRI, COMPARATIVA CON GIPUZKOA

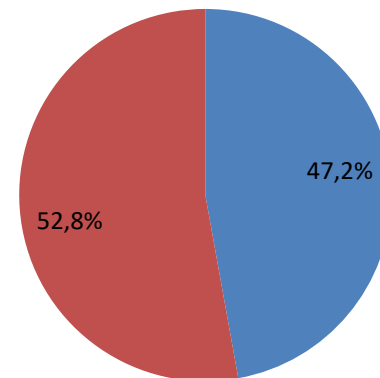
**Goierrri**



**Kontratazioak sexuaren arabera / Contrataciones según el sexo (%)**

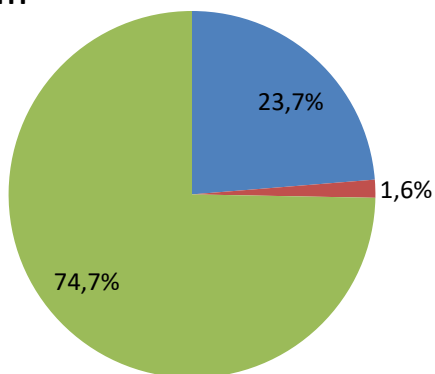
- Gizonezkoak / Hombres
- Emakumezkoak / Mujeres

**Gipuzkoa**

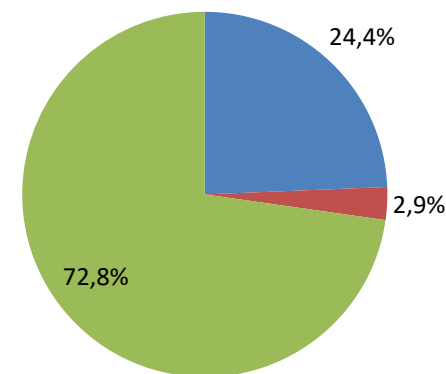


**Kontratazioak motaren arabera / Contrataciones según la tipología (%)**

**Goierrri**



**Gipuzkoa**

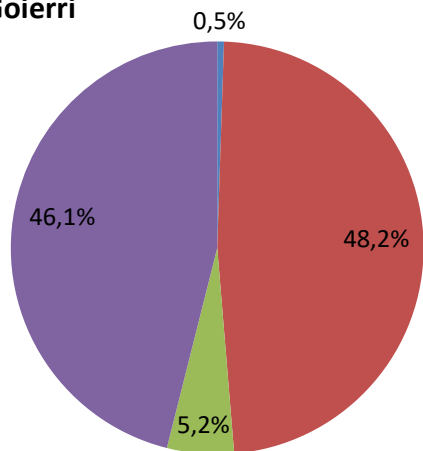


- Mugagabeak / Indefinido
- Mugagabe bihurtuak / Covertido a indefinido
- Aldi baterakoak / Temporal

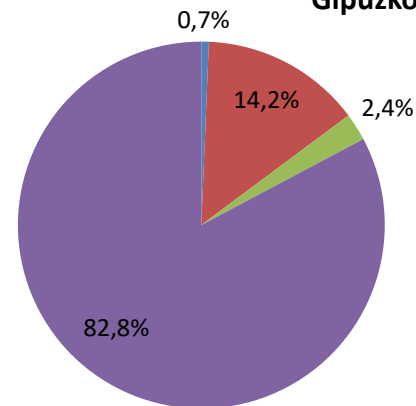
# GOIERRIKO KONTRATAZIOEN EZAUGARRIAK, GIPUZKOAREKIN ALDERAKETA CARACTERÍSTICAS DE LAS CONTRATACIONES DE GOIERRI, COMPARATIVA CON GIPUZKOA

## Kontratazioak sektorearen arabera / Contrataciones según el sector (%)

**Goierri**



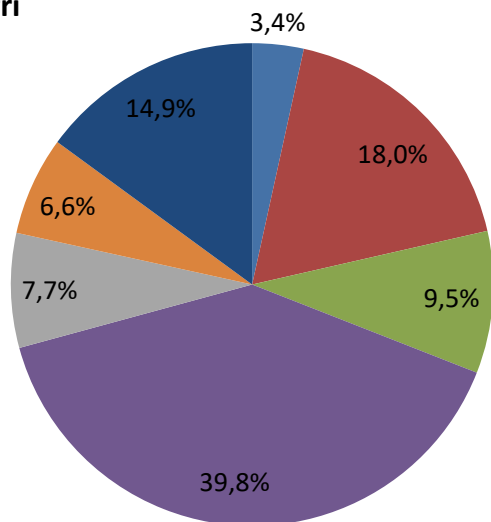
**Gipuzkoa**



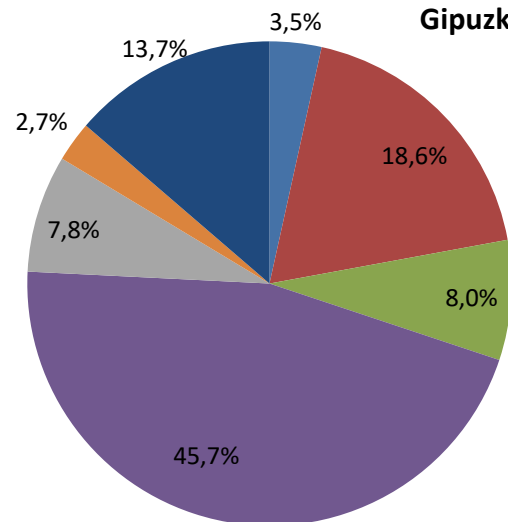
- Nekazaritza / Agricultura
- Industria / Industria
- Eraikuntza / Construcción
- Zerbitzuak / Servicios

## (%) Kontratazioak ikasketa mailaren arabera. / Contrataciones según los estudios (%)

**Goierri**



**Gipuzkoa**

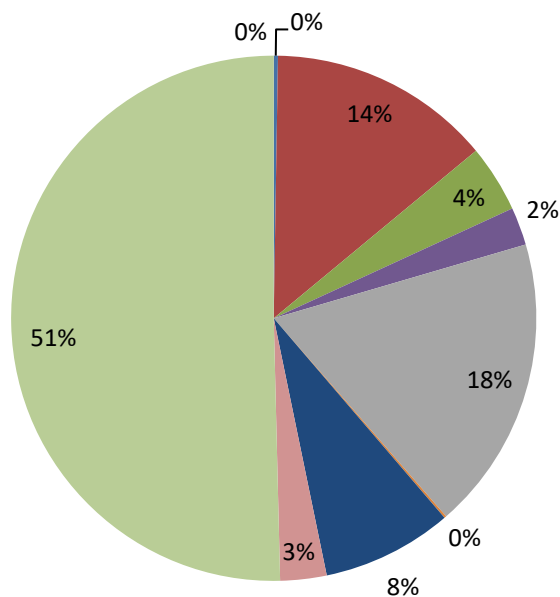


- Alfabetatu gabe/Sin alfabetizar
- Lehen mailako ikasketak /Estudios primarios
- Erdi mailako LH/FP Medio
- DBH/ESO
- Goi mailako LH/FP Superior
- 1. zikloko ikasketa unibertsitarioak/Estudios universitarios de primer ciclo
- 2. zikloko ikasketa unibertsitarioak/Estudios universitarios de segundo ciclo

# GOIERRIKO KONTRATAZIOEN EZAUGARRIAK, GIPUZKOAREKIN ALDERAKETA CARACTERÍSTICAS DE LAS CONTRATACIONES DE GOIERRI, COMPARATIVA CON GIPUZKOA

(%) Kontratazioak lanbidearen arabera.  
 / Contrataciones según la ocupación (%).

**Goierrri**



- Enpresa Zuz. eta Adm. Publikoak / Dir. empresas y Adm. Públicas
- Teknikari eta profesional zientifiko eta intelektuala / Técnicos y profesionales científicos e intelectuales
- Laguntzako teknikariak eta profesionalak / Técnicos y profesionales de apoyo
- Administrariak / Administrativos
- Jatetxeetako, zerbitzu pertsonaletako eta babes-zerbitzuetako langileak eta dendetako saltzaileak / Trabajadores de servicios de restauración, personales, protección y vendedores de comercio
- Nekazaritzako eta arrantzako langile kualifikatuak / Trabajadores cualificados en agricultura y en pesca
- Artisauak eta manufaktura-industrietako, eraikuntzako eta meatzaritzako langile kualifikatuak / Artesanos y trabajadores cualificados de industrias manufactureras, la construcción y la minería
- Instalazioetako eta makinetako eragileak, muntatzaileak / Operadores de maquinaria e instalaciones, montadores
- Berezitasunik gabeko langileak / Trabajadores no cualificados
- Indar armatuak / Fuerzas Armadas

**Gipuzkoa**

