

Lan merkatuaren bilakaera 2023ko Uztaila

(Iturria: Hiri Behatokia. Garapen,
2023ko ekaineko datuak)

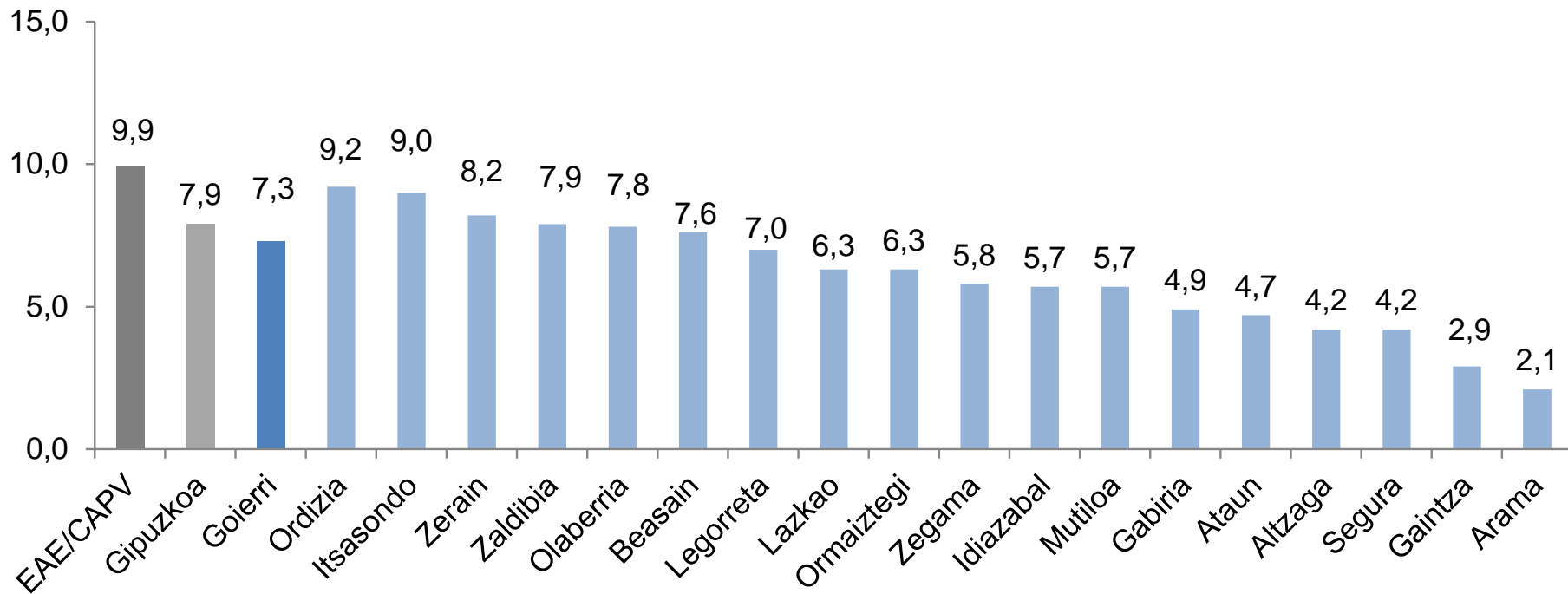
Evolución del mercado laboral Julio 2023

(fuente: Observatorio Urbano. Garapen,
Datos a **junio de 2023**)

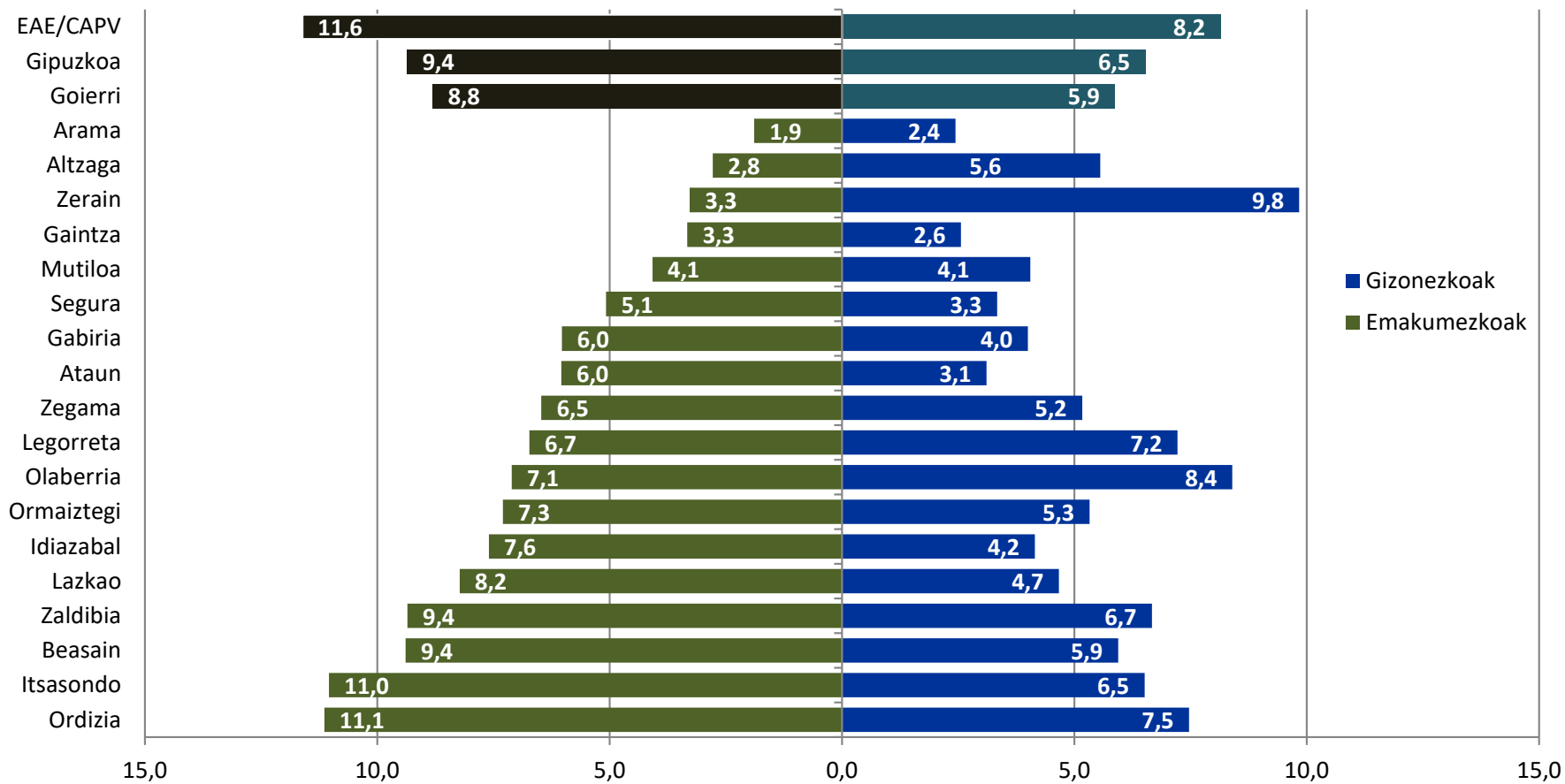
LANGABEZIA / DESEMPLEO

	Langabetuak Parados	Langabezi Tasa Tasa de Paro (%)	Gizonezkoen Langabezi Tasa Tasa de Paro Masculino (%)	Emakumezkoen Langabezi Tasa Tasa de Paro Femenino (%)
EAE/CAPV	105.379	9,90	8,15	11,61
Gipuzkoa	27.590	7,90	6,53	9,36
Goierri	1.537	7,30	5,88	8,81
Ordizia	437	9,20	7,47	11,14
Itsasondo	29	9,00	6,51	11,04
Zerain	10	8,20	9,84	3,28
Zaldibia	61	7,90	6,67	9,35
Olaberria	36	7,80	8,40	7,11
Beasain	499	7,60	5,94	9,39
Legorreta	50	7,00	7,22	6,73
Lazkao	181	6,30	4,67	8,23
Ormaiztegi	36	6,30	5,33	7,30
Zegama	43	5,80	5,17	6,47
Idiazabal	61	5,70	4,15	7,60
Mutiloa	7	5,70	4,05	4,08
Gabiria	13	4,90	4,00	6,03
Ataun	37	4,70	3,11	6,04
Altzaga	3	4,20	5,56	2,78
Segura	30	4,20	3,34	5,08
Gaintza	2	2,90	2,56	3,33
Arama	2	2,10	2,44	1,89

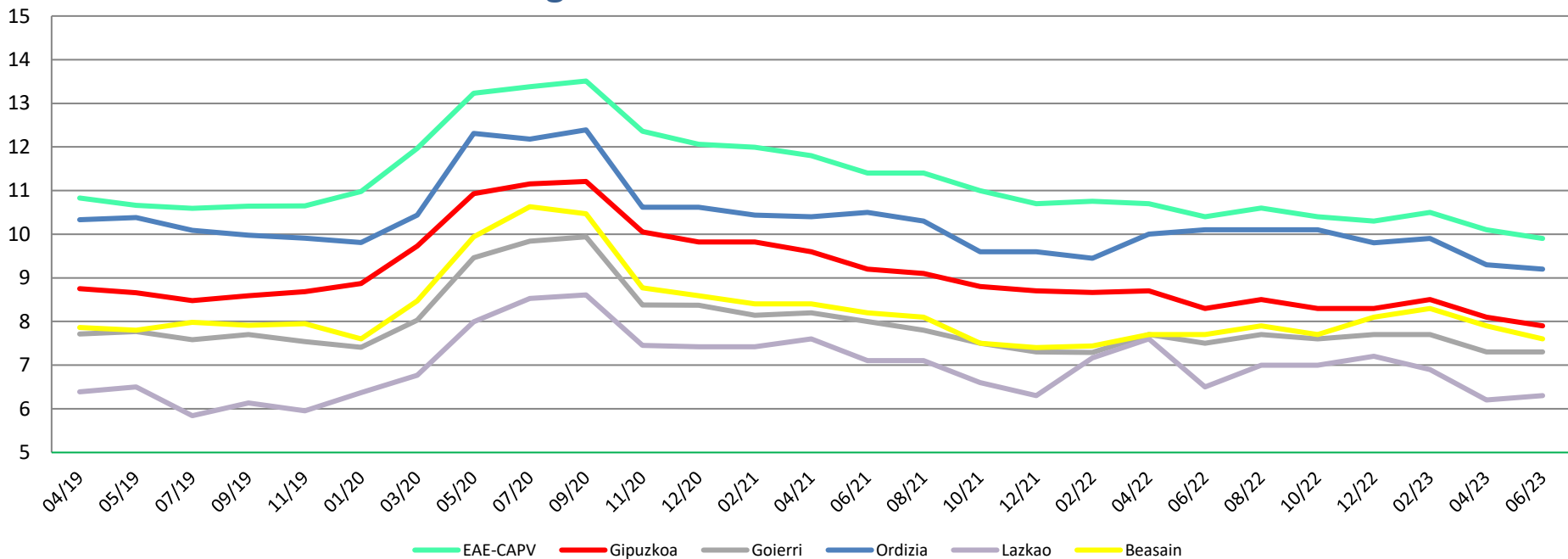
Langabezi Tasa / Tasa de Paro (%)



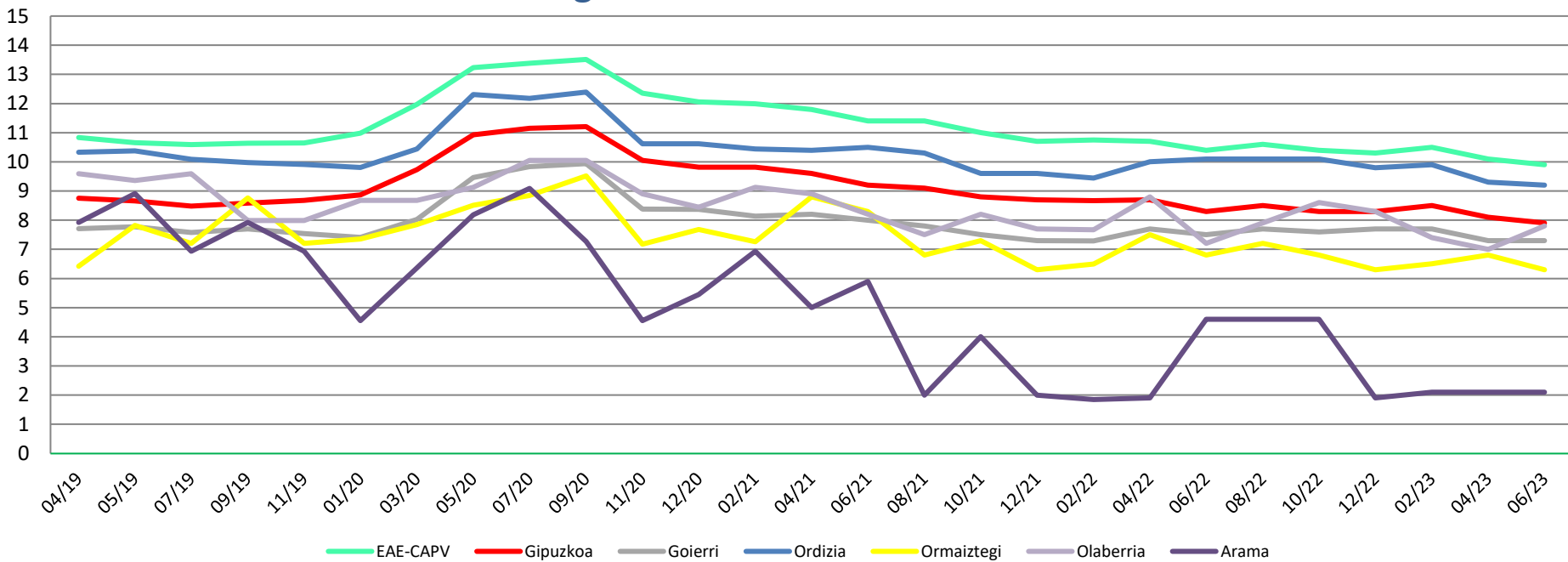
Emakumezko eta gizonezkoen langabezia tasaren arteko alderaketa Comparación entre tasas de paro femenino y masculino (%)



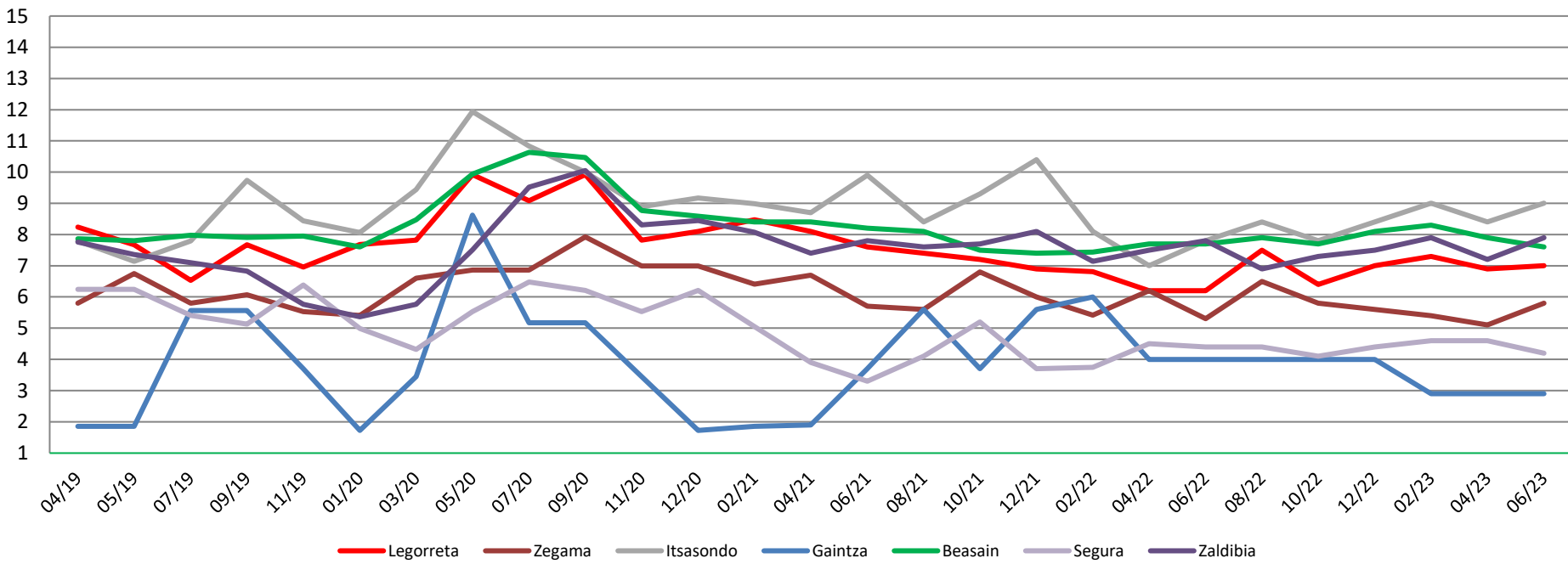
Langabezi Tasa % - Tasa de Paro %



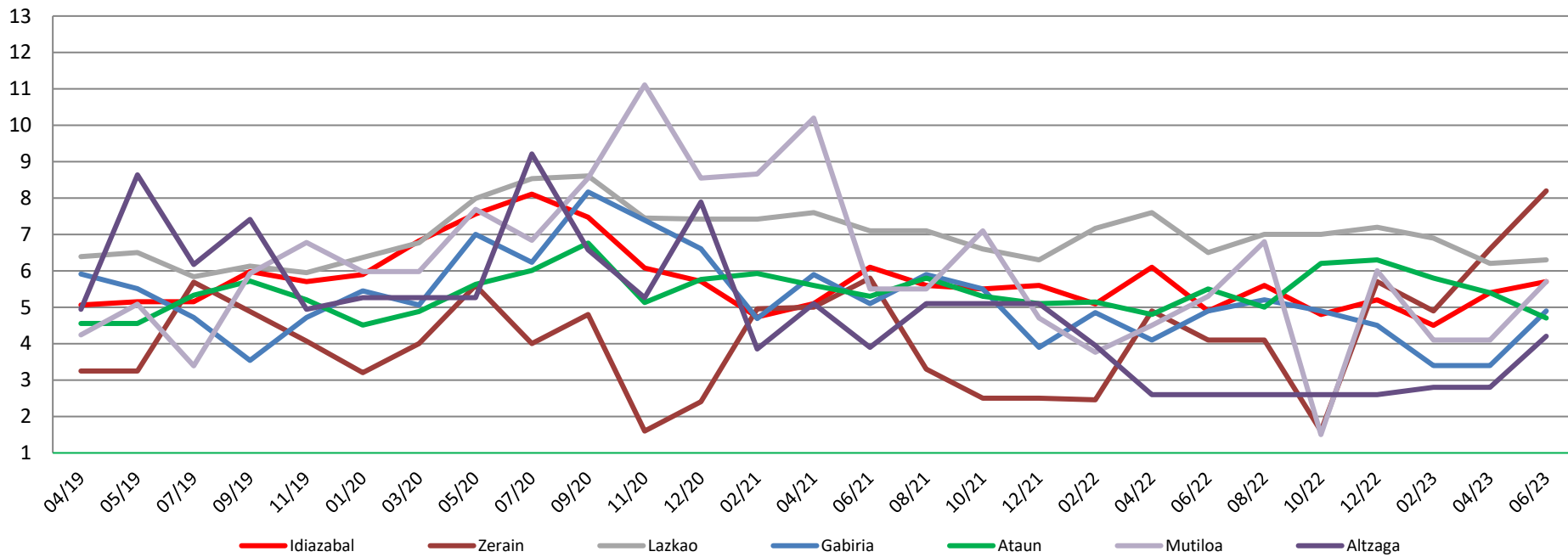
Langabezi Tasa % - Tasa de Paro %



Langabezi Tasa % - Tasa de Paro %



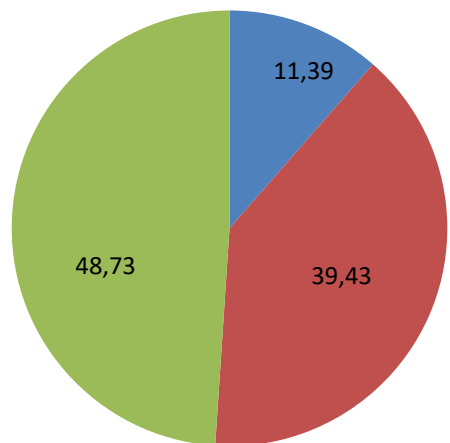
Langabezi Tasa % - Tasa de Paro %



GOIERRIKO LANGABEZIAREN EZAUGARRIAK, GIPIZKOAREKIN ALDERAKETA CARACTERÍSTICAS DEL PARO DE GOIERRI, COMPARATIVA CON GIPIZKOA

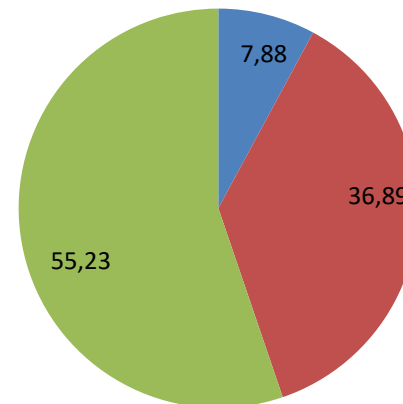
Langabetu banaketa adinaren arabera Distribución del paro según la edad (%)

Goierri



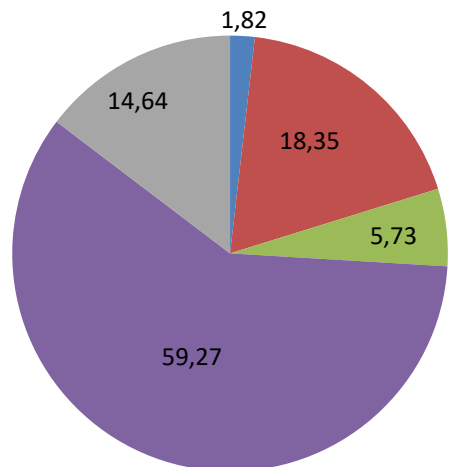
- <25 urte / <25 años
- 25-44 urte / 25-44 años
- >45 urte / >45 años

Gipuzkoa



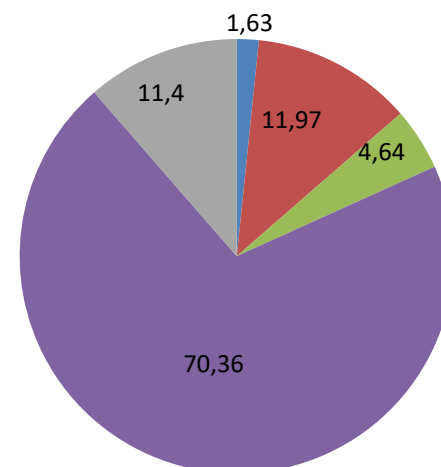
Langabetu banaketa sektorearen arabera Distribución del paro según el sector (%)

Goierri



- Langabetuen % sektoreko: Nekazaritza / Parados por sector: agricultura
- Langabetuen % sektoreko: Industria / % Parados por sector: Industria
- Langabetuen % sektoreko: Eraikuntza / % Parados por sector: Construcción
- Langabetuen % sektoreko: Zerbitzuak / % Parados por sector: Servicios
- Langabetuen % sektoreko: Aurreko enplegurik gabe / % Parados por sector: Sin empleo anterior

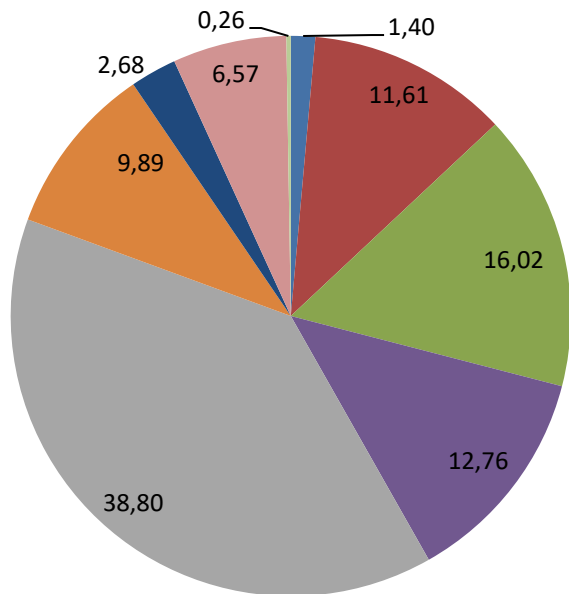
Gipuzkoa



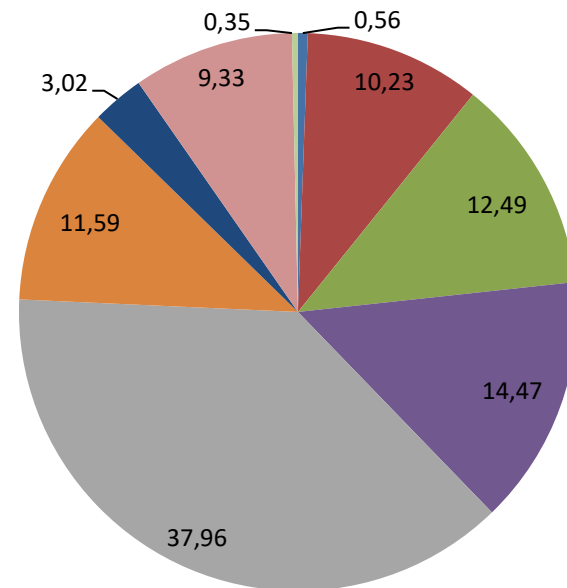
GOIERRIKO LANGABEZIAREN EZAUGARRIAK, GIPIZKOAREKIN ALDERAKETA CARACTERÍSTICAS DEL PARO DE GOIERRI, COMPARATIVA CON GIPIZKOA

(%) Langabetu banaketa ikasketa mailaren arabera.
 Distribución del paro según los estudios (%).

Goierrri



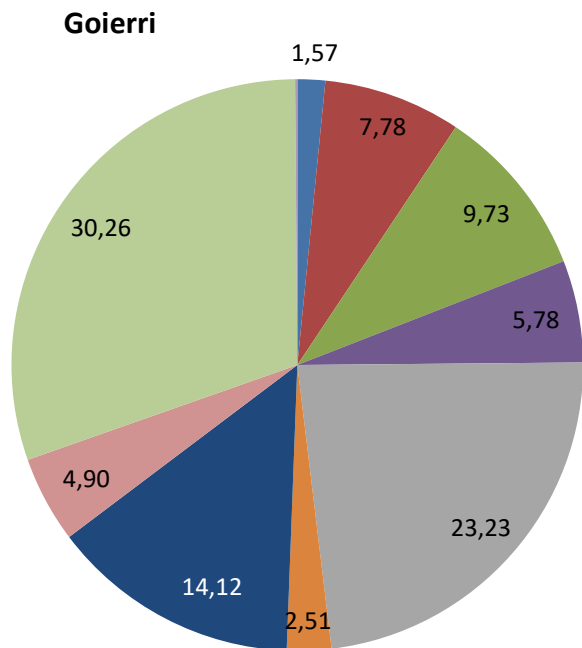
Gipuzkoa



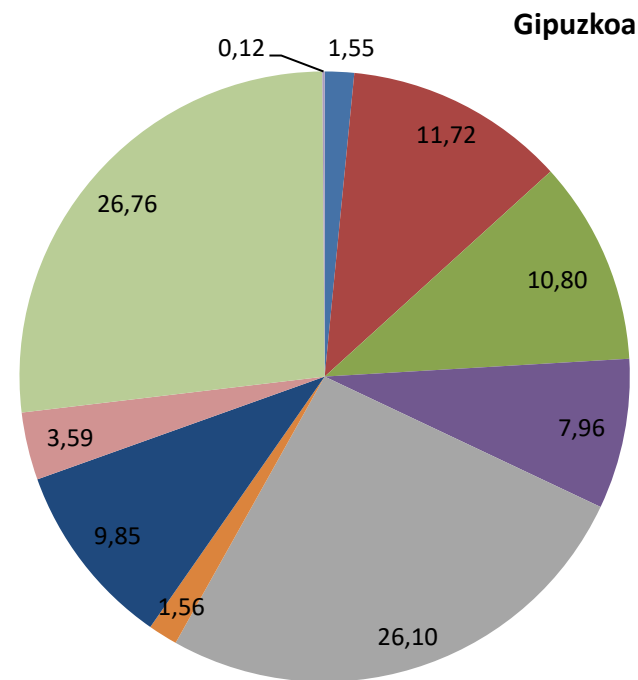
- Alfabetatu gabe/Sin alfabetizar
- Lehen mailako ikasketak amaitu gabe/Estudios primarios incompletos
- Lehen mailako ikasketen ziurtagiria/Estudios primarios completos
- Erdi mailako LH/FP Medio
- DBH/ESO
- Goi mailako LH/FP Superior
- 1. zikloko ikasketa unibertsitarioak/Estudios universitarios de primer ciclo
- 2. zikloko ikasketa unibertsitarioak/Estudios universitarios de segundo ciclo
- Bestelako ikasketa unibertsitarioak/Otros estudios universitarios

GOIERRIKO LANGABEZIAREN EZAUGARRIAK, GIPIZKOAREKIN ALDERAKETA CARACTERÍSTICAS DEL PARO DE GOIERRI, COMPARATIVA CON GIPIZKOA

(%) Langabetu banaketa lanbidearen arabera.
 Distribución del paro según la ocupación (%).

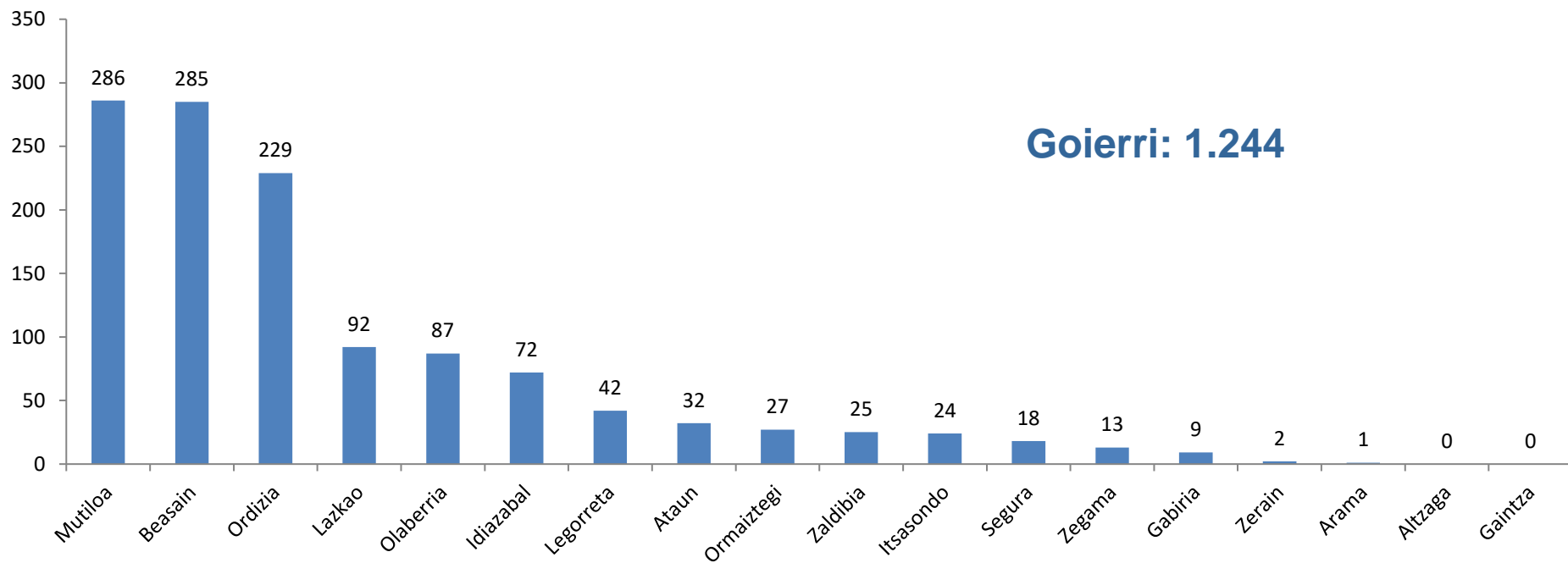


- Enpresa Zuz. eta Adm. Publikoak /Dir. empresas y Adm. Públicas
- Teknikari eta profesional zientifiko eta intelektuala/Técnicos y profesionales científicos e intelectuales
- Laguntzako teknikariak eta profesionalak/Técnicos y profesionales de apoyo
- Administrariak/Administrativos
- Jatetxeetako, zerbitzu pertsonaletako eta babes-zerbitzuetako langileak eta dendetako saltzaileak/Trabajadores de servicios de restauración, personales, protección y vendedores de comercio
- Nekazaritzako eta arrantzako langile kualifikatuak/Trabajadores cualificados en agricultura y en pesca
- Artisauak eta manufaktura-industrietako, eraikuntzako eta meatzaritzako langile kualifikatuak/Artesanos y trabajadores cualificados de industrias manufactureras, la construcción y la minería
- Instalazioetako eta makineto eragileak, muntatzaileak/Operadores de maquinaria e instalaciones, montadores
- Berezitasunik gabeko langileak/Trabajadores no cualificados
- Indar armatuak/Fuerzas Armadas

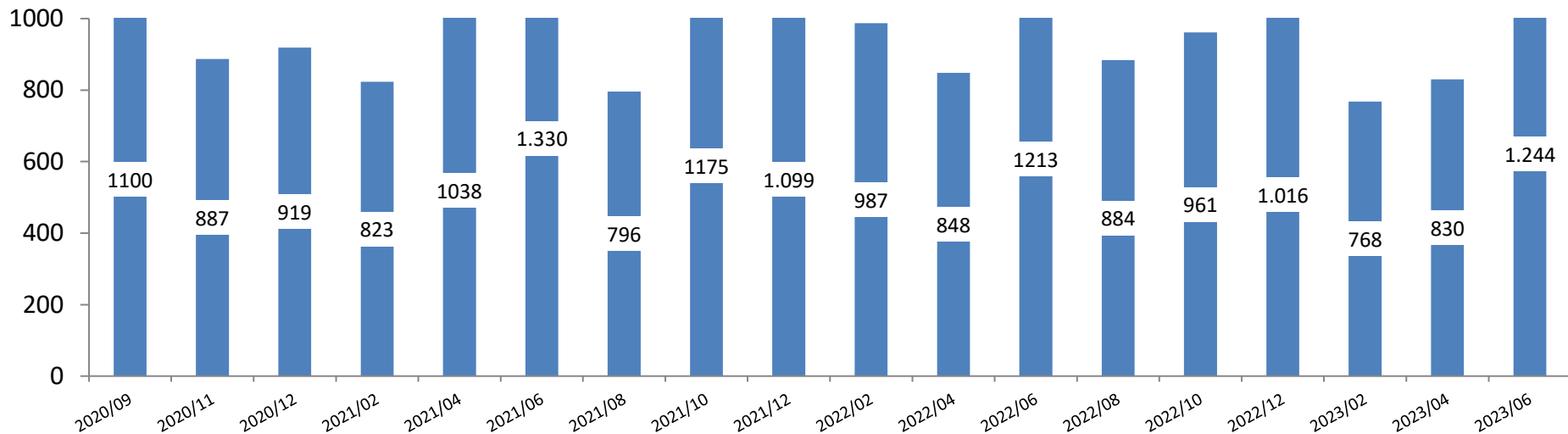


KONTRATAZIOAK / CONTRATACIONES

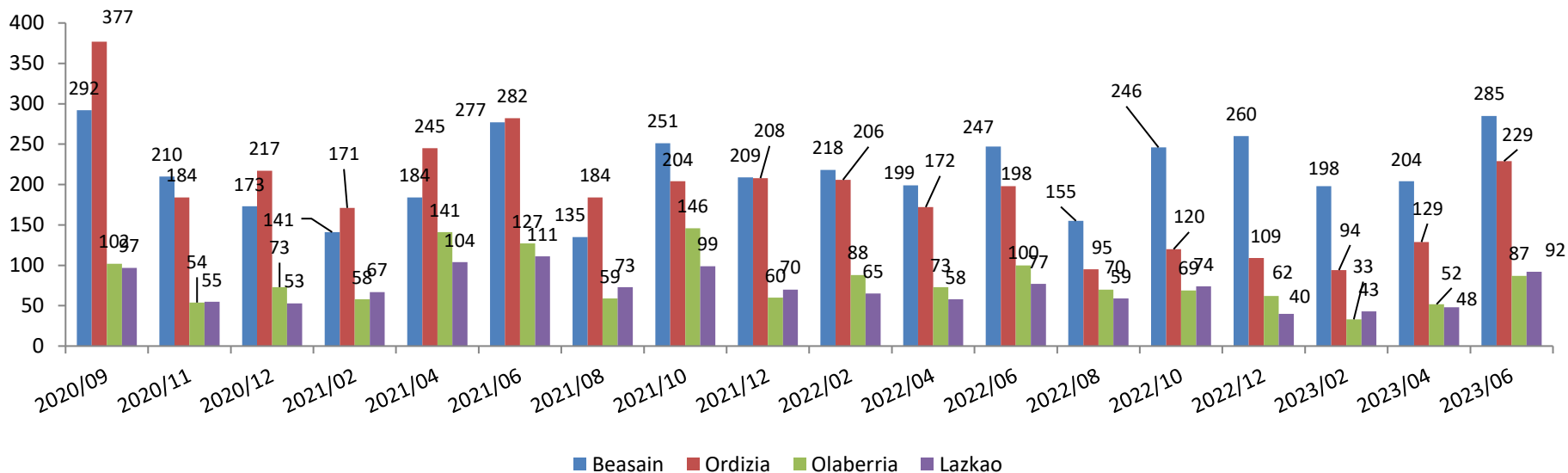
Kontratazioak / Contrataciones



Kontratazioak Goierriin/ Contrataciones en Goierri



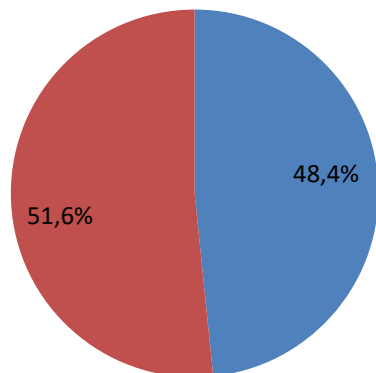
Kontratazio gehien dituzten herriak / Municipios más contrataciones



GOIERRIKO KONTRATAZIOEN EZAUGARRIAK, GIPUZKOAREKIN ALDERAKETA CARACTERÍSTICAS DE LAS CONTRATACIONES DE GOIERRI , COMPARATIVA CON GIPUZKOA

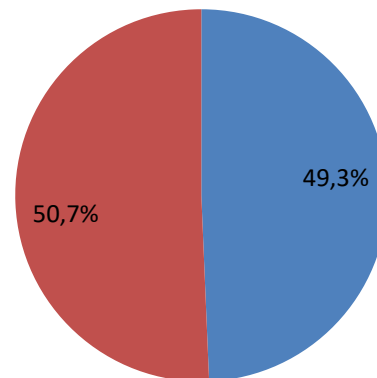
Kontratazioak sexuaren arabera / Contrataciones según el sexo (%)

Goierrri



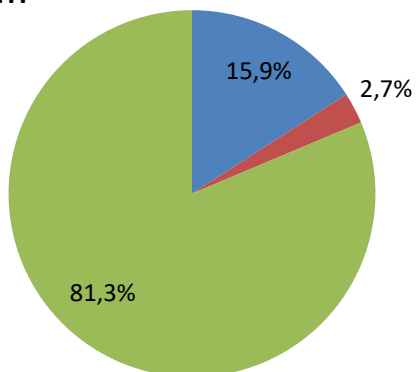
- Gizonezkoak / Hombres
- Emakumezkoak / Mujeres

Gipuzkoa



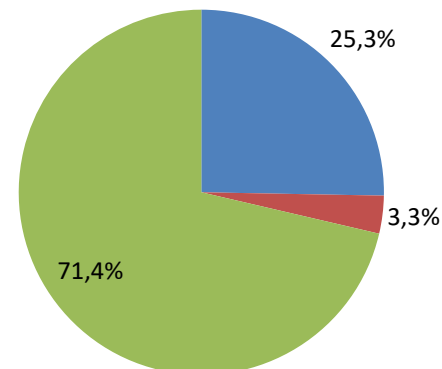
Kontratazioak motaren arabera / Contrataciones según la tipología (%)

Goierrri



- Mugagabeak / Indefinido
- Mugagabe bihurtuak / Covertido a indefinido
- Aldi baterakoak / Temporal

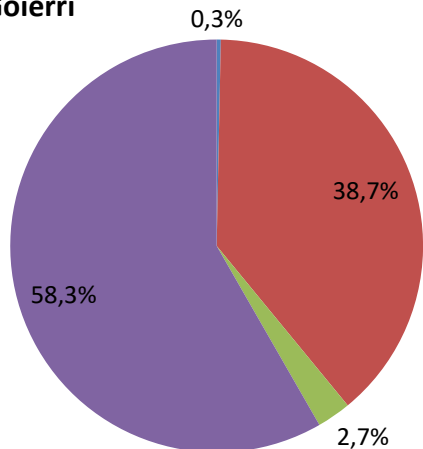
Gipuzkoa



GOIERRIKO KONTRATAZIOEN EZAUGARRIAK, GIPUZKOAREKIN ALDERAKETA CARACTERÍSTICAS DE LAS CONTRATACIONES DE GOIERRI, COMPARATIVA CON GIPUZKOA

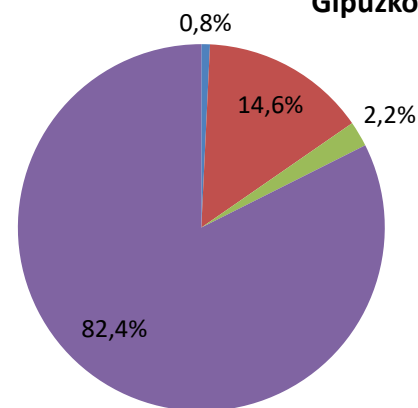
Kontratazioak sektorearen arabera / Contrataciones según el sector (%)

Goierrri



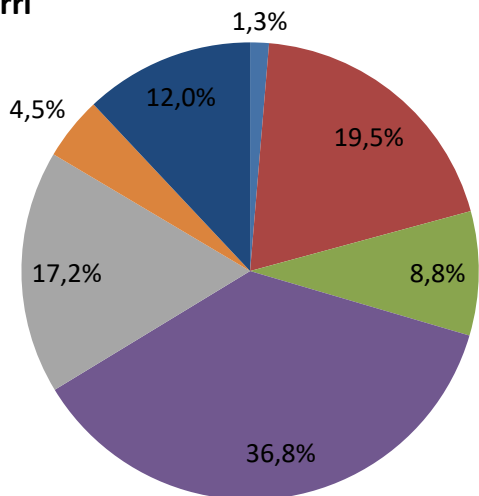
- Nekazaritza / Agricultura
- Industria / Industria
- Eraikuntza / Construcción
- Zerbitzuak / Servicios

Gipuzkoa



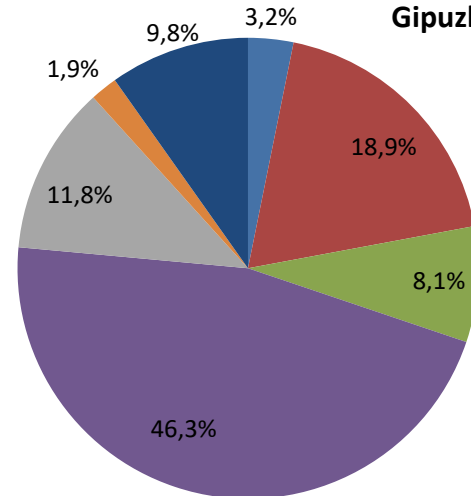
(%) Kontratazioak ikasketa mailaren arabera. / Contrataciones según los estudios (%)

Goierrri



- Alfabetatu gabe/Sin alfabetizar
- Lehen mailako ikasketak /Estudios primarios
- Erdi mailako LH/FP Medio
- DBH/ESO
- Goi mailako LH/FP Superior
- 1. zikloko ikasketa unibertsitarioak/Estudios universitarios de primer ciclo
- 2. zikloko ikasketa unibertsitarioak/Estudios universitarios de segundo ciclo

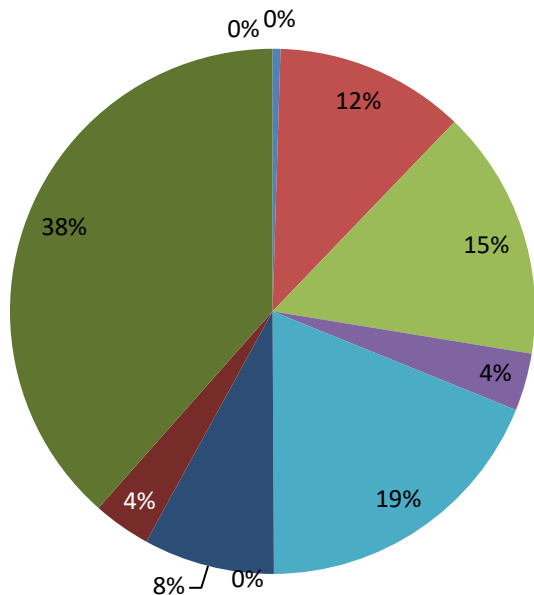
Gipuzkoa



GOIERRIKO KONTRATAZIOEN EZAUGARRIAK, GIPUZKOAREKIN ALDERAKETA CARACTERÍSTICAS DE LAS CONTRATACIONES DE GOIERRI, COMPARATIVA CON GIPUZKOA

(%) Kontratazioak lanbidearen arabera.
 / Contrataciones según la ocupación (%).

Goierri



- Enpresa Zuz. eta Adm. Publikoak /Dir. empresas y Adm. Públicas
- Teknikari eta profesional zientifiko eta intelektuala/Técnicos y profesionales científicos e intelectuales
- Laguntzako teknikariak eta profesionalak/Técnicos y profesionales de apoyo
- Administrariak/Administrativos
- Jatetxeetako, zerbitzu pertsonaletako eta babes-zerbitzuetako langileak eta dendetako saltzaileak/Trabajadores de servicios de restauración, personales, protección y vendedores de comercio
- Nekazaritzako eta arrantzako langile kualifikatuak/Trabajadores cualificados en agricultura y en pesca
- Artisauak eta manufaktura-industrietako, eraikuntzako eta meatzaritzako langile kualifikatuak/Artesanos y trabajadores cualificados de industrias manufactureras, la construcción y la minería
- Instalazioetako eta makinetako eragileak, muntatzaileak/Operadores de maquinaria e instalaciones, montadores
- Berezitasunik gabeko langileak/Trabajadores no cualificados
- Indar armatuak/Fuerzas Armadas

Gipuzkoa

