

# Lan merkatuaren bilakaera 2023ko Azaroa

(Iturria: Hiri Behatokia. Garapen,  
**2023ko urrirako** datuak)

# Evolución del mercado laboral Noviembre 2023

(fuente: Observatorio Urbano. Garapen,  
Datos a **octubre de 2023**)

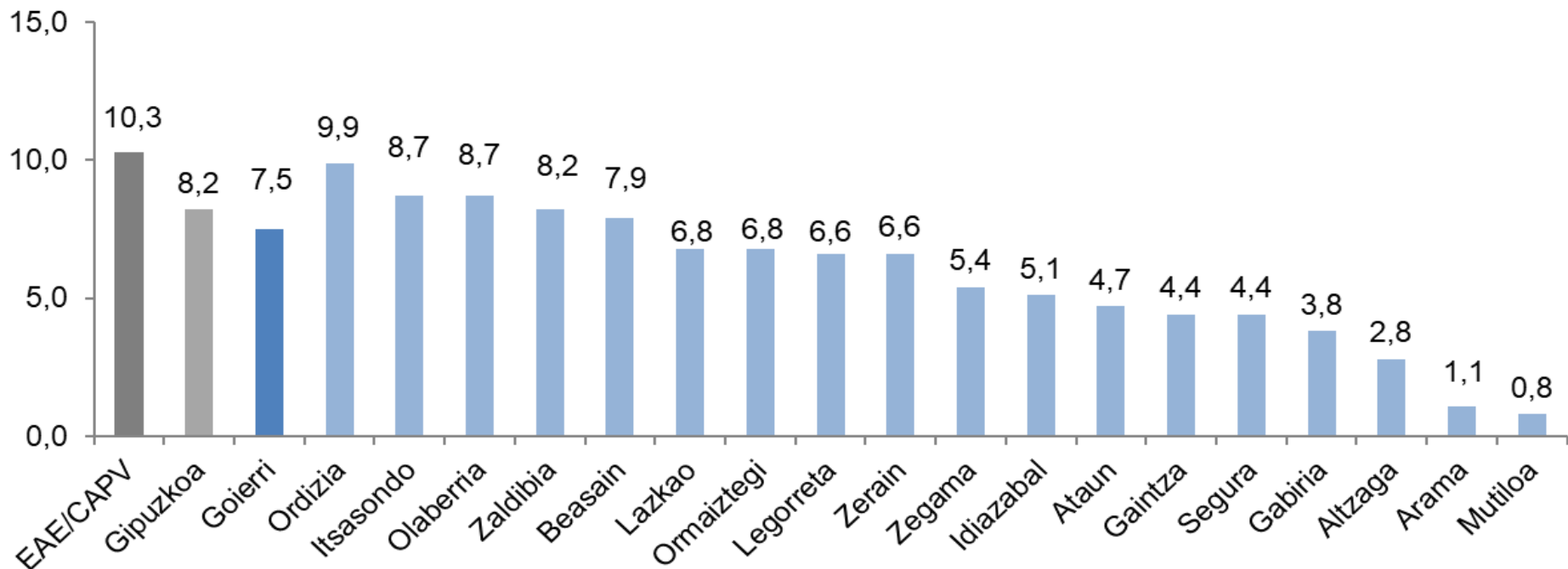
---

# **LANGABEZIA / DESEMPLEO**

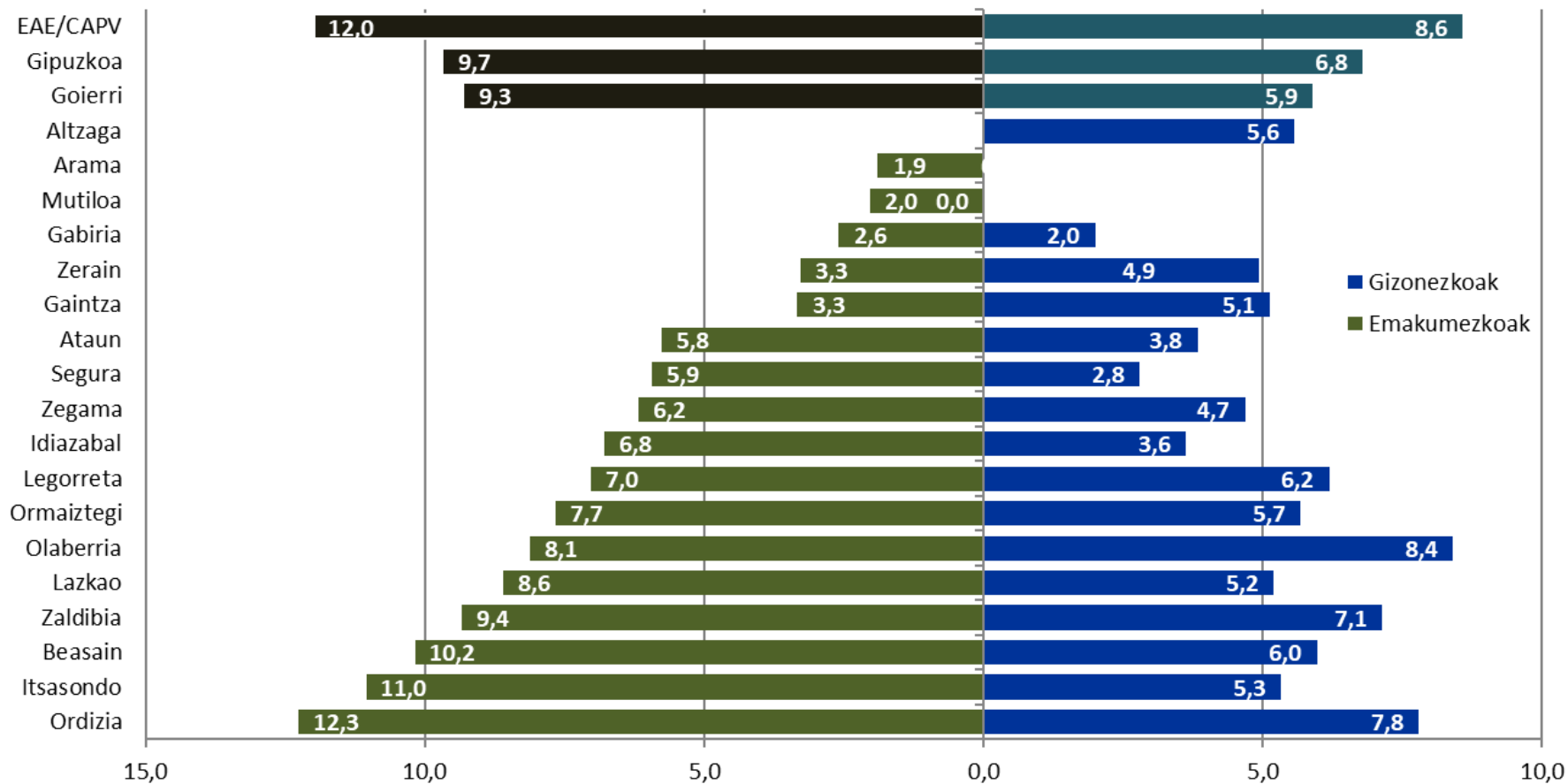
---

	<b>Langabetuak Parados</b>	<b>Langabezi Tasa Tasa de Paro (%)</b>	<b>Gizonezkoen Langabezi Tasa Tasa de Paro Masculino (%)</b>	<b>Emakumezkoen Langabezi Tasa Tasa de Paro Femenino (%)</b>
EAE/CAPV	109.645	10,30	8,57	11,98
Gipuzkoa	28.592	8,20	6,79	9,67
Goierri	1.592	7,50	5,89	9,30
Ordizia	470	9,90	7,79	12,26
Itsasondo	28	8,70	5,33	11,04
Olaberria	40	8,70	8,40	8,12
Zaldibia	63	8,20	7,14	9,35
Beasain	524	7,90	5,97	10,17
Lazkao	194	6,80	5,19	8,60
Ormaiztegi	39	6,80	5,67	7,66
Legorreta	47	6,60	6,19	7,03
Zerain	8	6,60	4,92	3,28
Zegama	40	5,40	4,68	6,18
Idiazabal	54	5,10	3,63	6,78
Ataun	37	4,70	3,83	5,77
Gaintza	3	4,40	5,13	3,33
Segura	31	4,40	2,79	5,93
Gabiria	10	3,80	2,00	2,59
Altzaga	2	2,80	5,56	0,00
Arama	1	1,10	0,00	1,89
Mutiloa	1	0,80	0,00	2,04

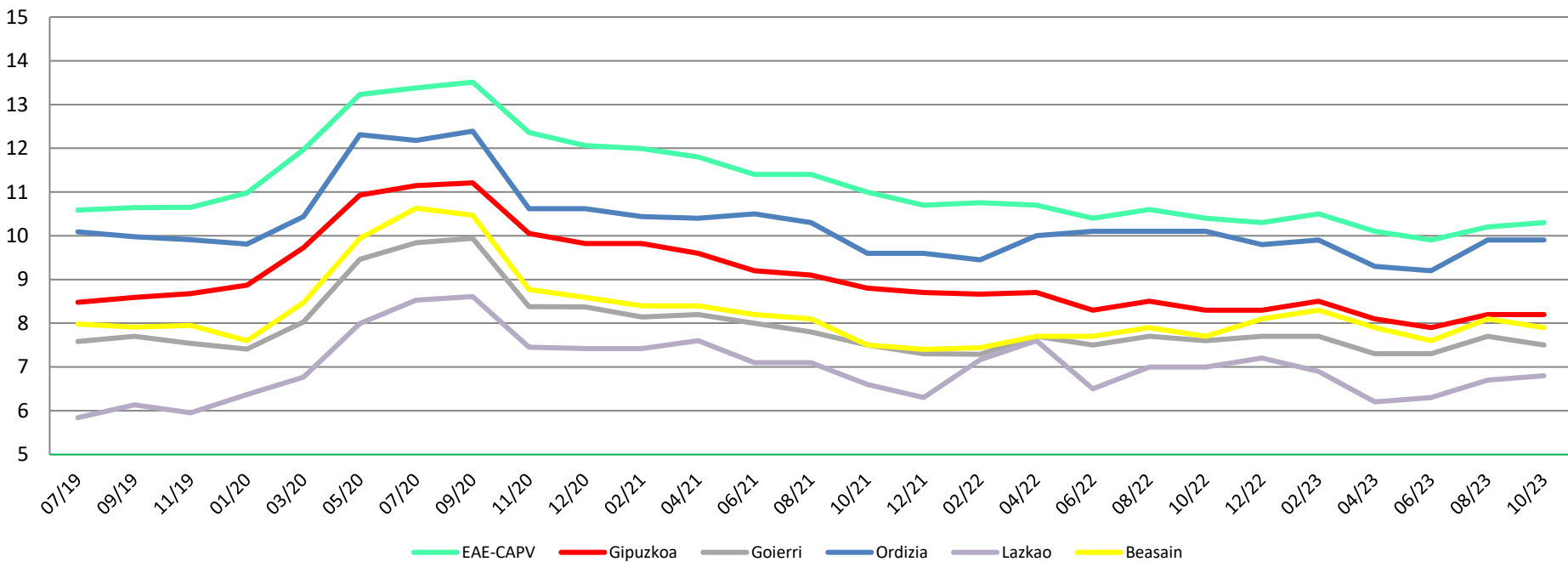
### Langabezi Tasa / Tasa de Paro (%)



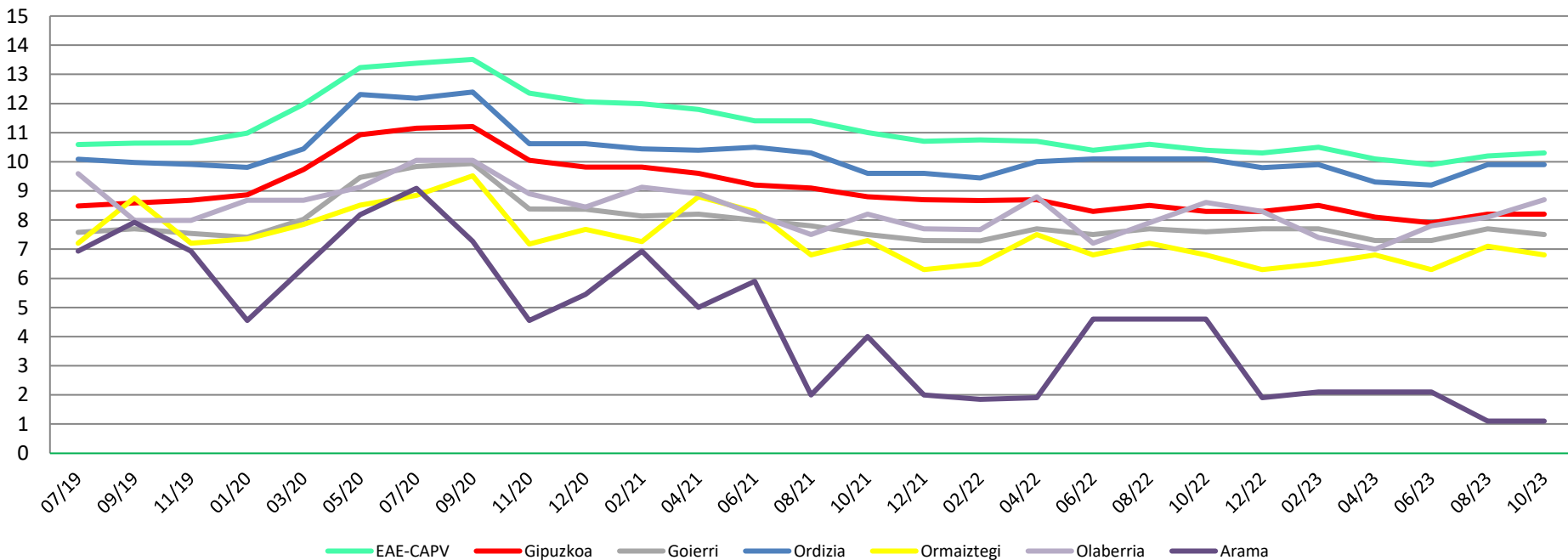
## Emakumezko eta gizonen langabezia tasaren arteko alderaketa Comparación entre tasas de paro femenino y masculino (%)



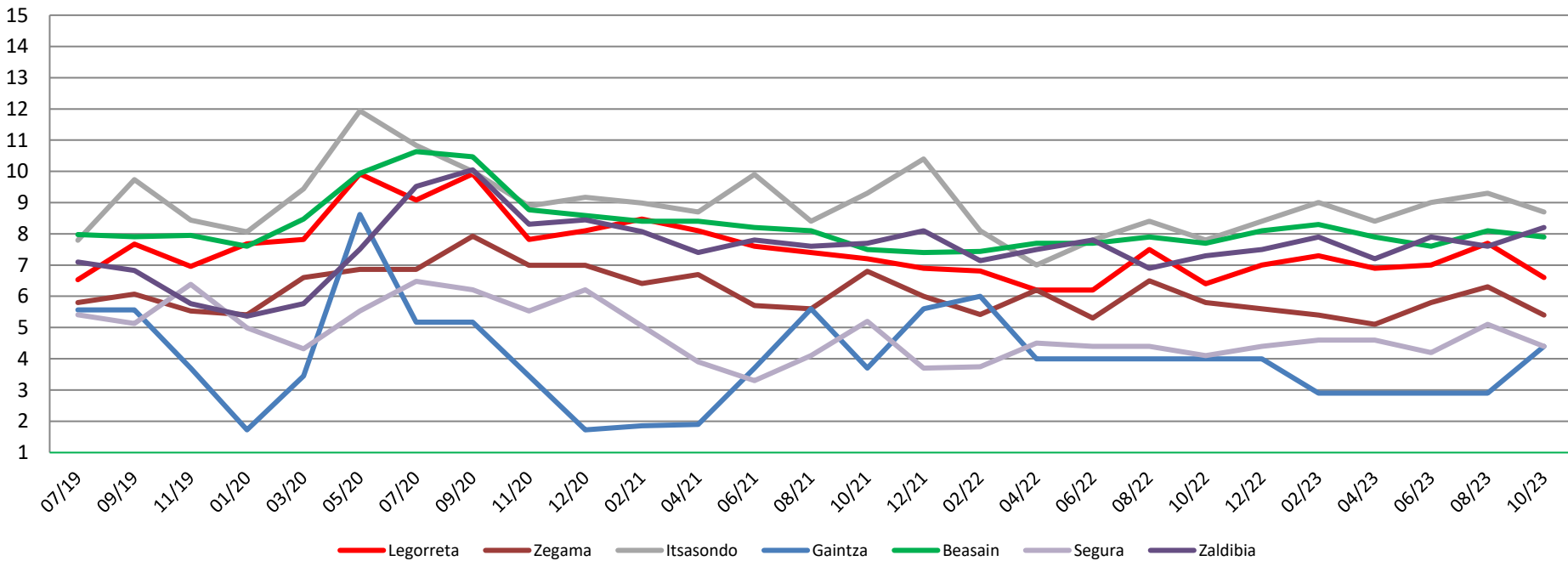
## Langabezi Tasa % - Tasa de Paro %



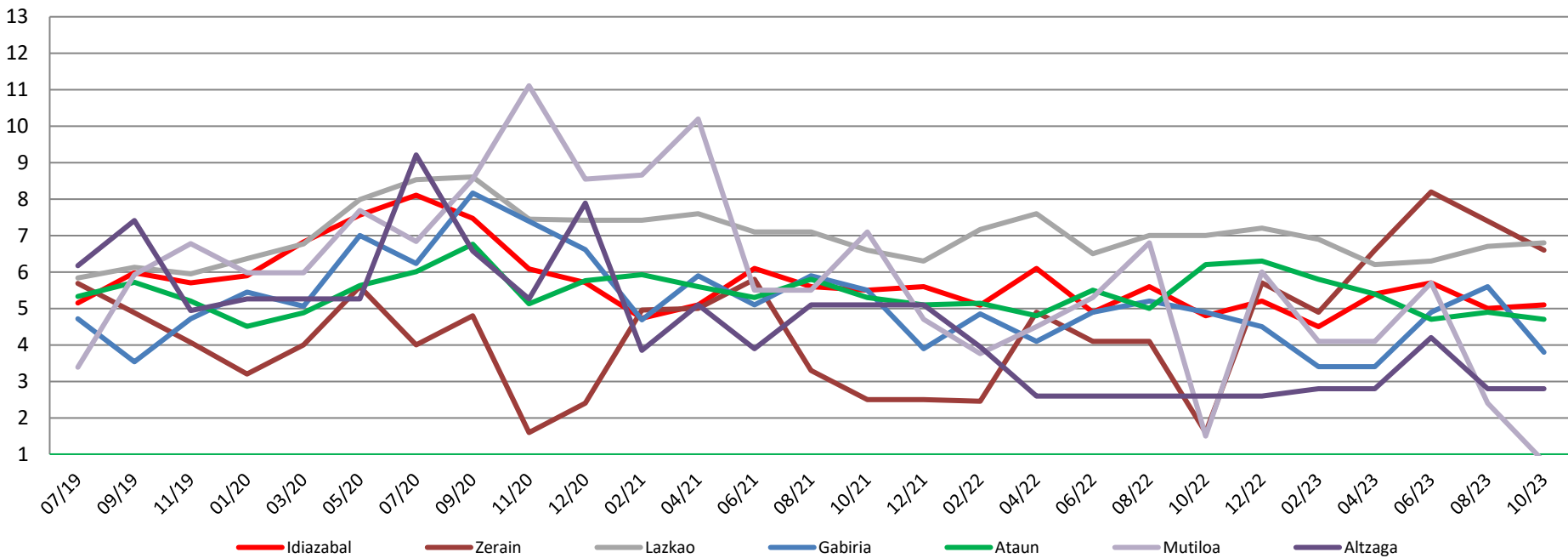
## Langabezi Tasa % - Tasa de Paro %



## Langabezi Tasa % - Tasa de Paro %



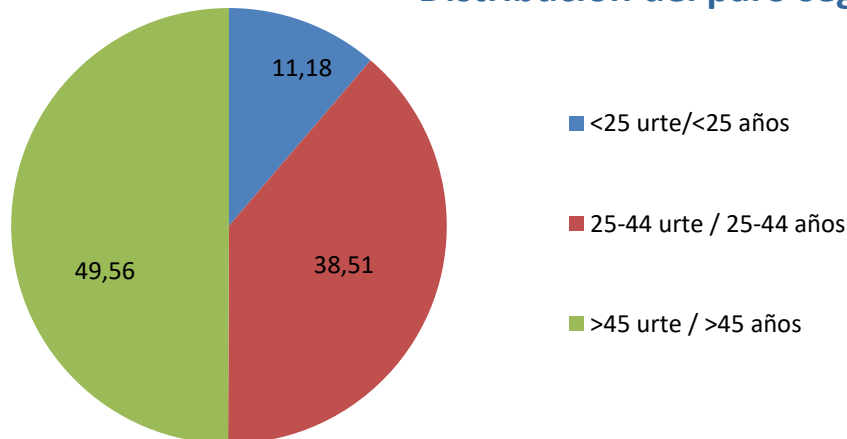
## Langabezi Tasa % - Tasa de Paro %



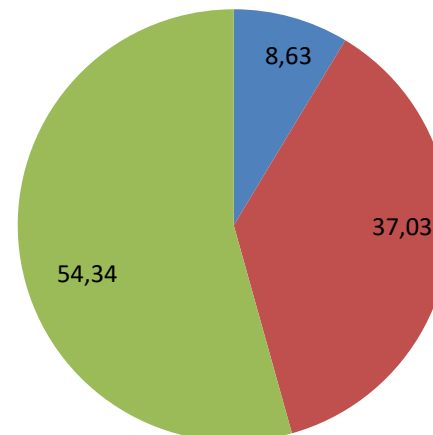
# GOIERRIKO LANGABEZIAREN EZAUGARRIAK, GIPIZKOAREKIN ALDERAKETA CARACTERÍSTICAS DEL PARO DE GOIERRI, COMPARATIVA CON GIPIZKOA

Goierri

**Langabetu banaketa adinaren arabera**  
**Distribución del paro según la edad (%)**

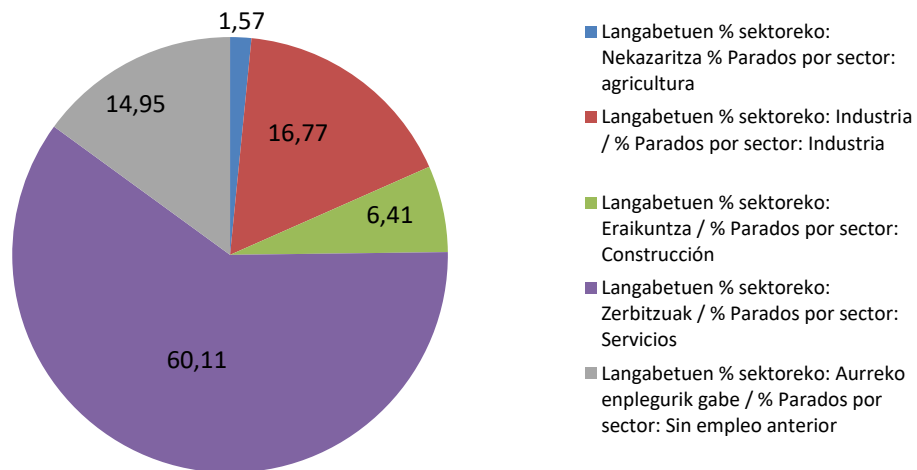


Gipuzkoa

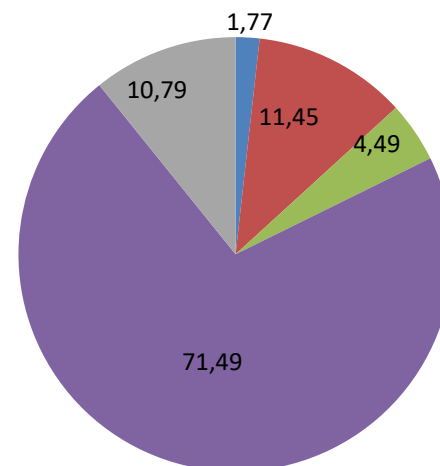


Goierri

**Langabetu banaketa sektorearen arabera**  
**Distribución del paro según el sector (%)**



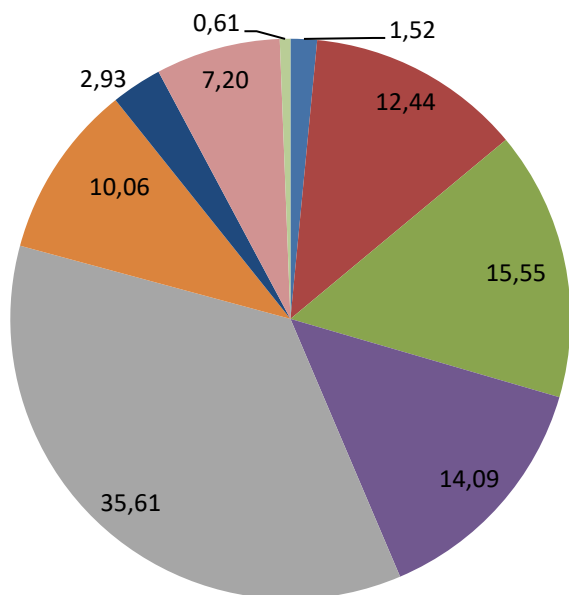
Gipuzkoa



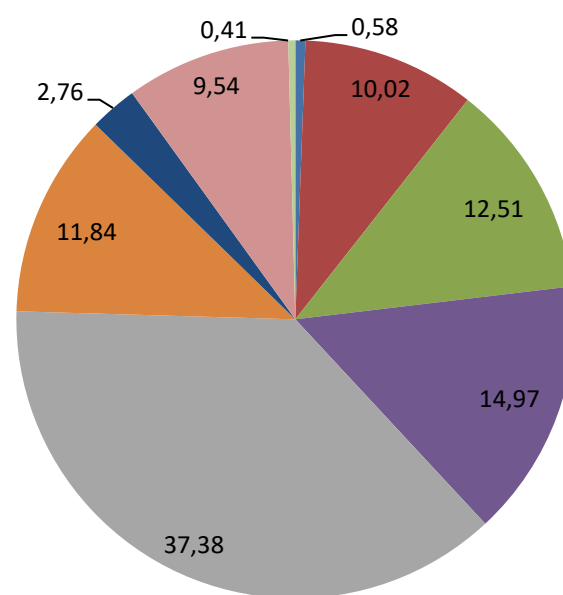
## GOIERRIKO LANGABEZIAREN EZAUGARRIAK, GIPIZKOAREKIN ALDERAKETA CARACTERÍSTICAS DEL PARO DE GOIERRI, COMPARATIVA CON GIPIZKOA

(%) Langabetu banaketa ikasketa mailaren arabera.  
 Distribución del paro según los estudios (%).

**Goierri**



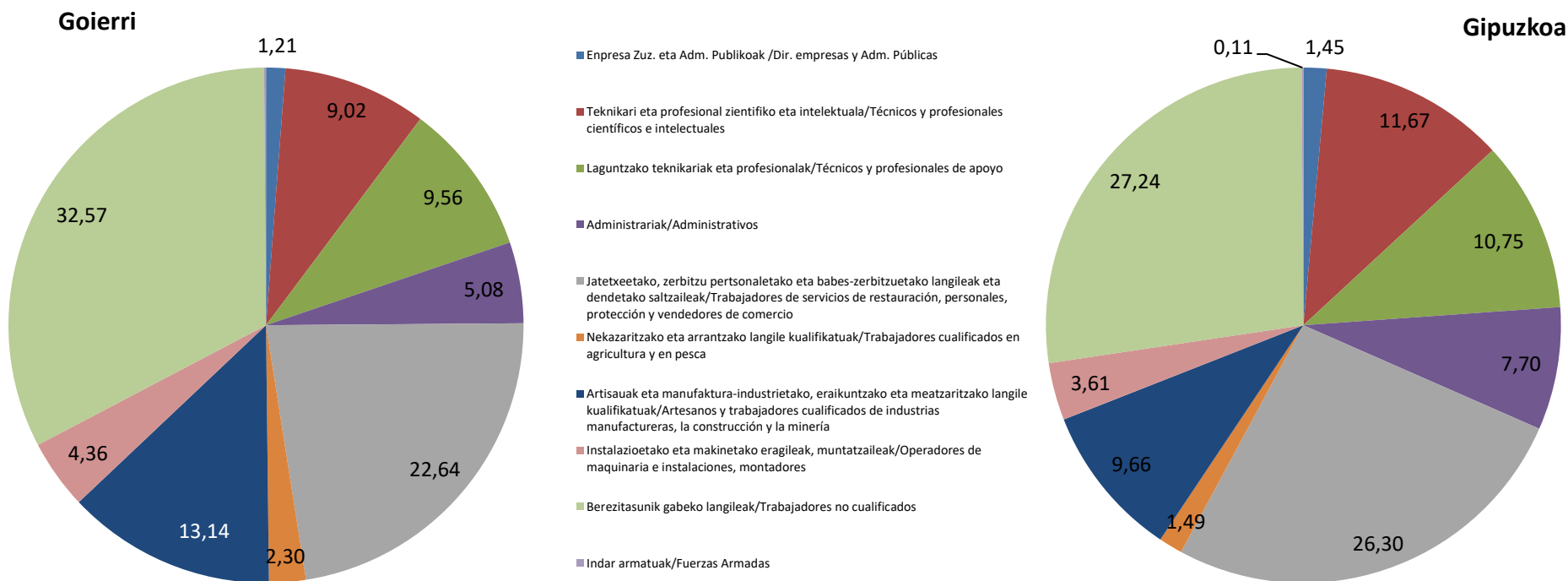
**Gipuzkoa**



- Alfabetatu gabe/Sin alfabetizar
- Lehen mailako ikasketak amaitu gabe/Estudios primarios incompletos
- Lehen mailako ikasketen ziurtagiria/Estudios primarios completos
- Erdi mailako LH/FP Medio
- DBH/ESO
- Goi mailako LH/FP Superior
- 1. zikloko ikasketa unibertsitarioak/Estudios universitarios de primer ciclo
- 2. zikloko ikasketa unibertsitarioak/Estudios universitarios de segundo ciclo
- Bestelako ikasketa unibertsitarioak/Otros estudios universitarios

## GOIERRIKO LANGABEZIAREN EZAUGARRIAK, GIPIZKOAREKIN ALDERAKETA CARACTERÍSTICAS DEL PARO DE GOIERRI, COMPARATIVA CON GIPIZKOA

(%) Langabetu banaketa lanbidearen arabera.  
 Distribución del paro según la ocupación (%).

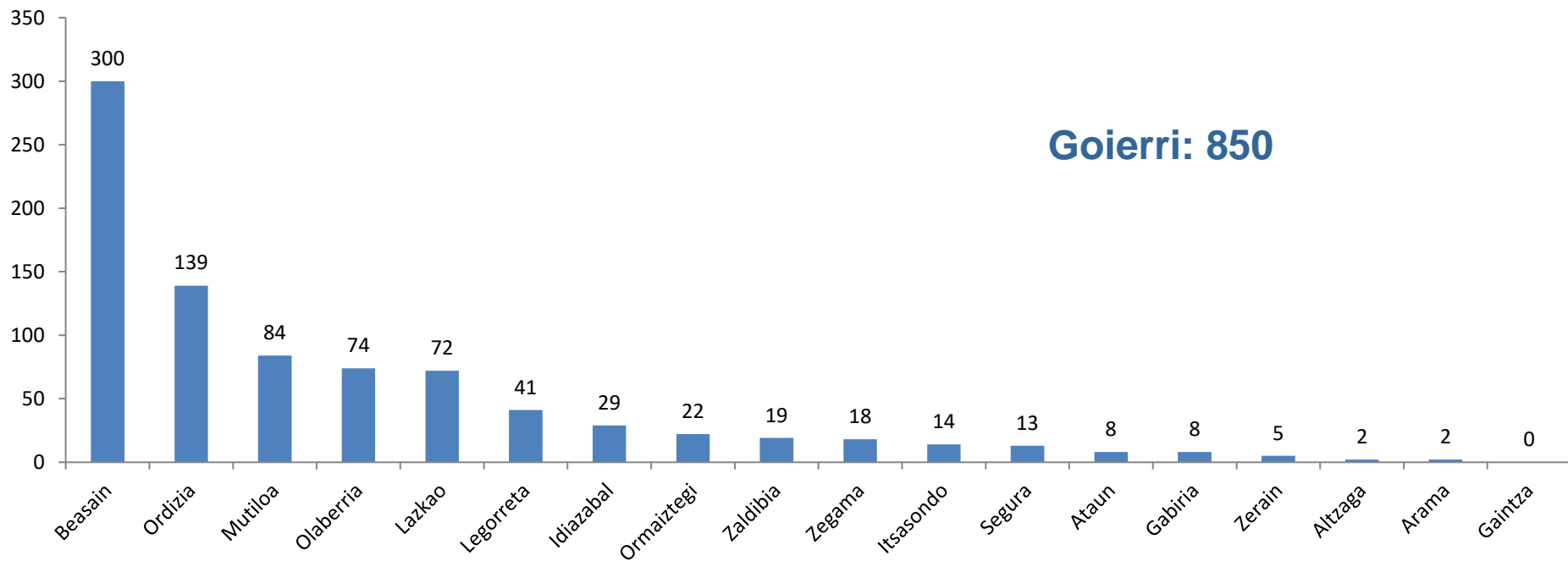


---

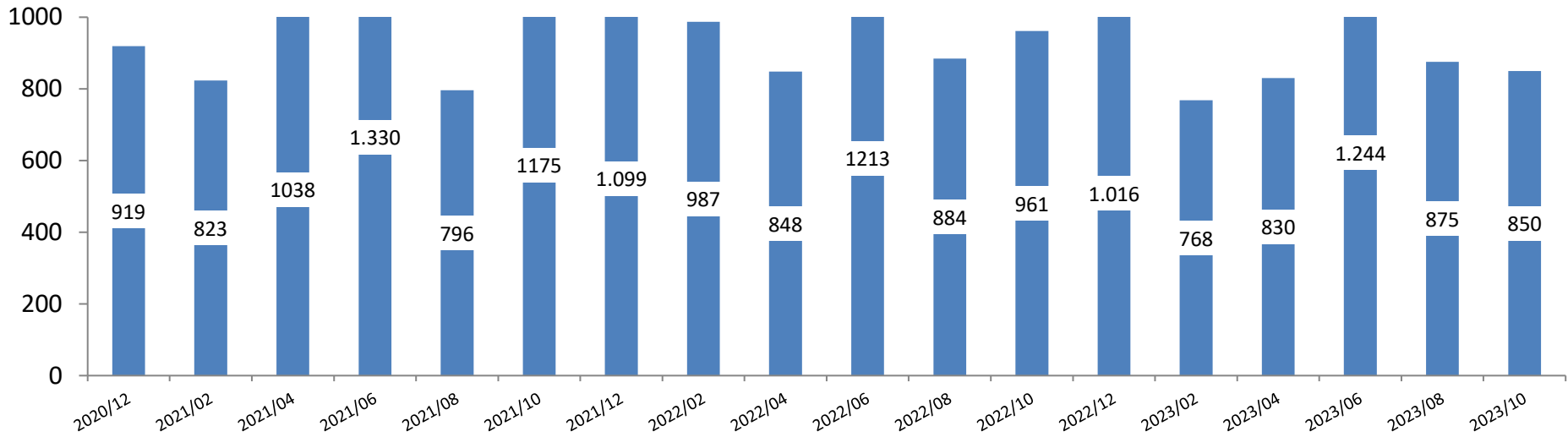
# KONTRATAZIOAK / CONTRATACIONES

---

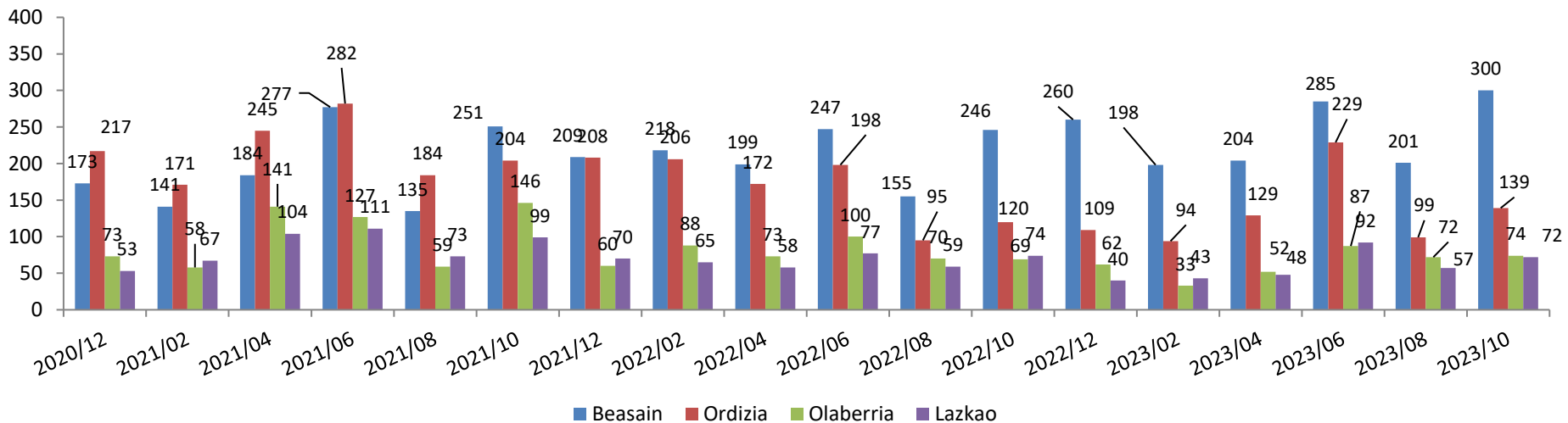
## Kontratazioak / Contrataciones



## Kontratazioak Goierri/ Contrataciones en Goierri



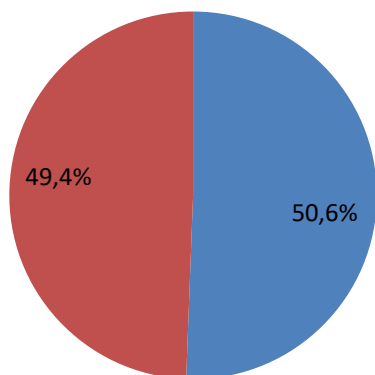
## Kontratazio gehien dituzten herriak / Municipios más contrataciones



# GOIERRIKO KONTRATAZIOEN EZAUGARRIAK, GIPIZKOAREKIN ALDERAKETA CARACTERÍSTICAS DE LAS CONTRATACIONES DE GOIERRI, COMPARATIVA CON GIPIZKOA

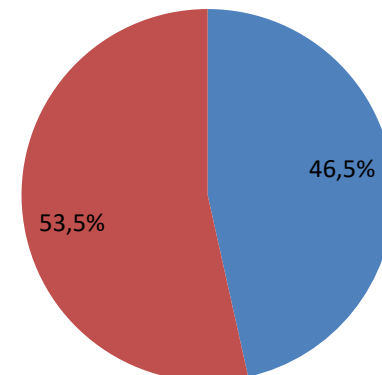
## Kontratazioak sexuaren arabera / Contrataciones según el sexo (%)

**Goierri**



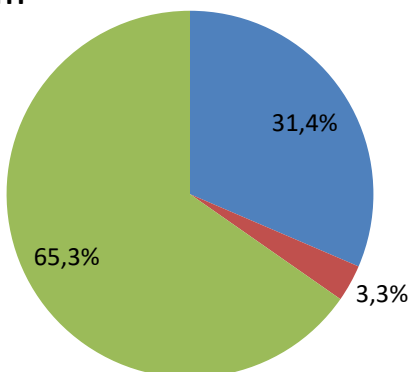
- Gizonezkoak / Hombres
- Emakumezkoak / Mujeres

**Gipuzkoa**



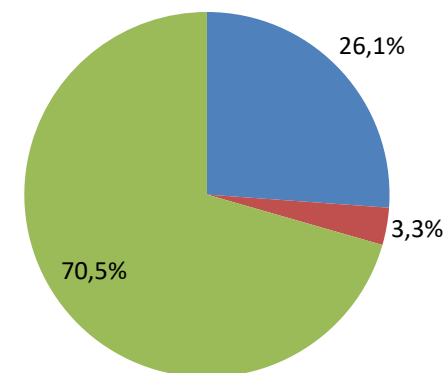
## Kontratazioak motaren arabera / Contrataciones según la tipología (%)

**Goierri**



- Mugagabeak / Indefinido
- Mugagabe bihurtuak / Convertido a indefinido
- Aldi baterakoak / Temporal

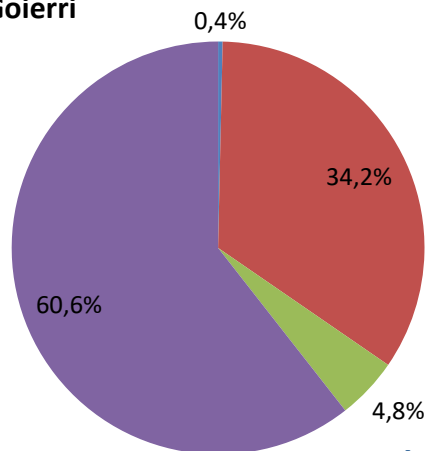
**Gipuzkoa**



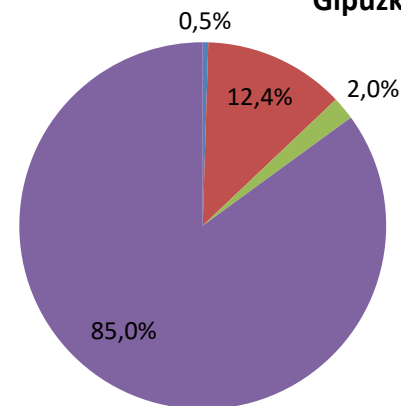
# GOIERRIKO KONTRATAZIOEN EZAUGARRIAK, GIPUZKOAREKIN ALDERAKETA CARACTERÍSTICAS DE LAS CONTRATACIONES DE GOIERRI, COMPARATIVA CON GIPUZKOA

## Kontratazioak sektorearen arabera / Contrataciones según el sector (%)

**Goierri**



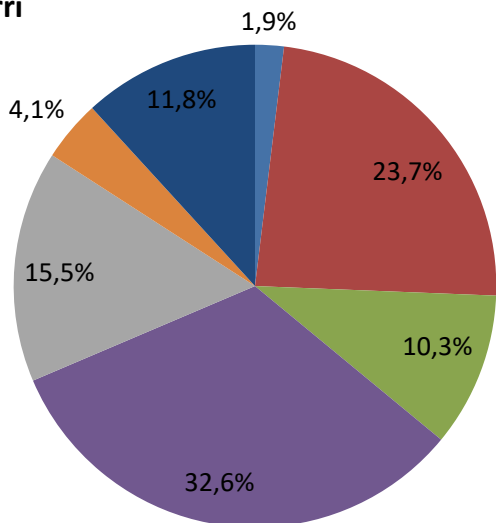
**Gipuzkoa**



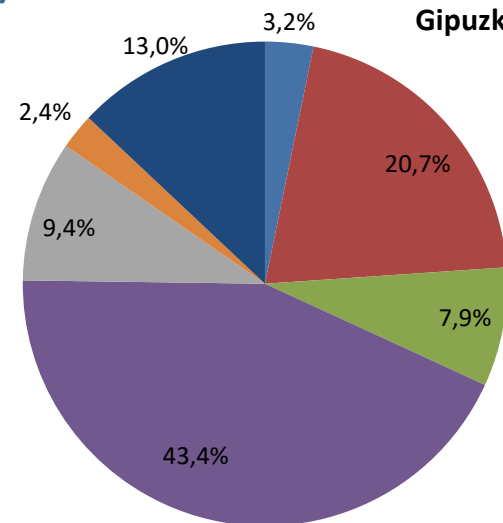
- Nekazaritza / Agricultura
- Industria / Industria
- Eraikuntza / Construcción
- Zerbitzuak / Servicios

## (%) Kontratazioak ikasketa mailaren arabera. / Contrataciones según los estudios (%)

**Goierri**



**Gipuzkoa**

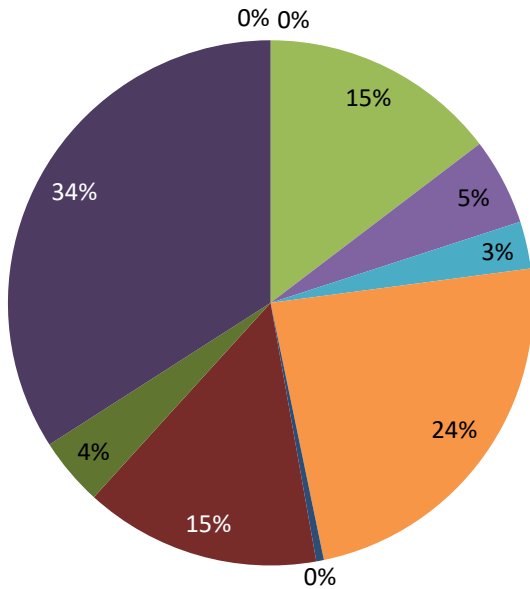


- Alfabetatu gabe/Sin alfabetizar
- Lehen mailako ikasketak /Estudios primarios
- Erdi mailako LH/FP Medio
- DBH/ESO
- Goi mailako LH/FP Superior
- 1. zikloko ikasketa unibertsitarioak/Estudios universitarios de primer ciclo
- 2. zikloko ikasketa unibertsitarioak/Estudios universitarios de segundo ciclo

# GOIERRIKO KONTRATAZIOEN EZAUGARRIAK, GIPUZKOAREKIN ALDERAKETA CARACTERÍSTICAS DE LAS CONTRATACIONES DE GOIERRI, COMPARATIVA CON GIPUZKOA

(%) Kontratazioak lanbidearen arabera.  
 / Contrataciones según la ocupación (%).

**Goierri**



- Enpresa Zuz. eta Adm. Publikoak /Dir. empresas y Adm. Públicas
- Teknikari eta profesional zientifiko eta intelektuala/Técnicos y profesionales científicos e intelectuales
- Laguntzako teknikariak eta profesionalak/Técnicos y profesionales de apoyo
- Administrariak/Administrativos
- Jatetxeetako, zerbitzu pertsonaletako eta babes-zerbitzuetako langileak eta dendetako saltzaileak/Trabajadores de servicios de restauración, personales, protección y vendedores de comercio
- Nekazaritzako eta arrantzako langile kualifikatuak/Trabajadores cualificados en agricultura y en pesca
- Artisauak eta manufaktura-industrietako, eraikuntzako eta meatzaritzako langile kualifikatuak/Artesanos y trabajadores cualificados de industrias manufactureras, la construcción y la minería
- Instalazioetako eta makinetako eragileak, muntatzaileak/Operadores de maquinaria e instalaciones, montadores
- Berezitasunik gabeko langileak/Trabajadores no cualificados
- Indar armatuak/Fuerzas Armadas

**Gipuzkoa**

