

Lan merkatuaren bilakaera 2024ko Iraila

(Iturria: Hiri Behatokia. Garapen,
2024ko abuztuko datuak)

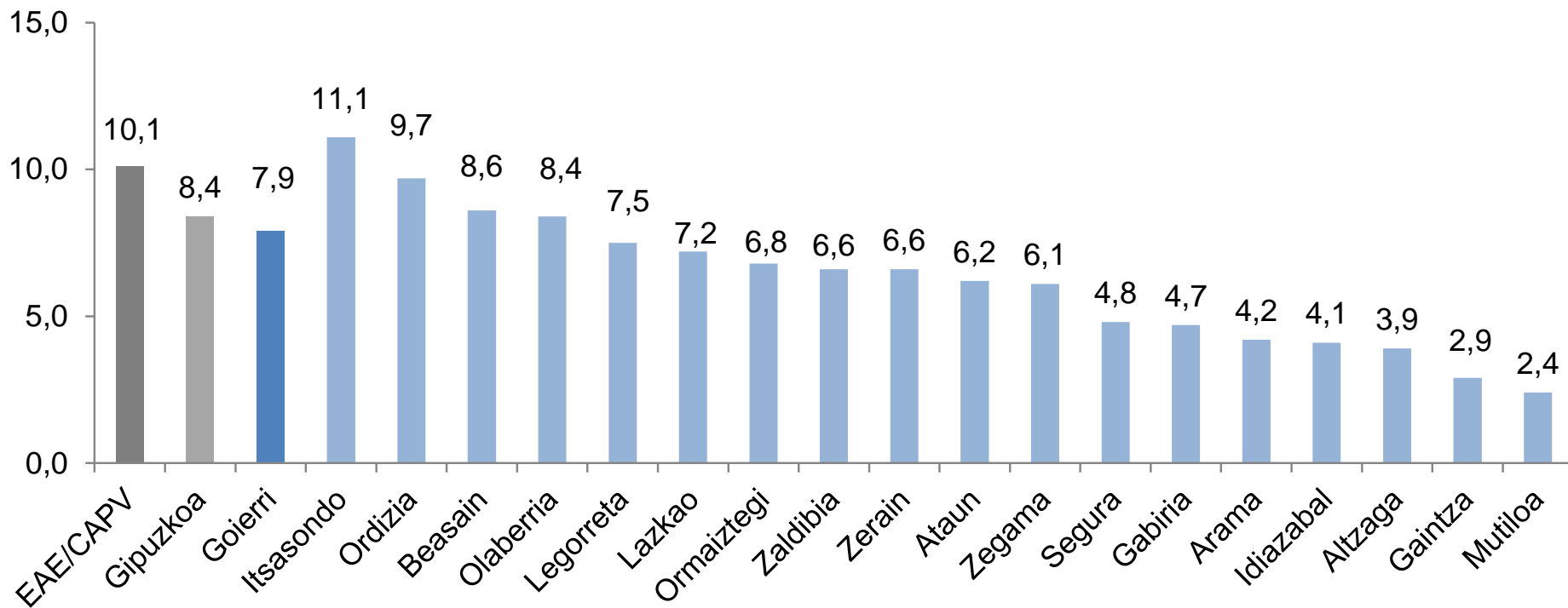
Evolución del mercado laboral Septiembre 2024

(fuente: Observatorio Urbano. Garapen,
Datos a **agosto de 2024**)

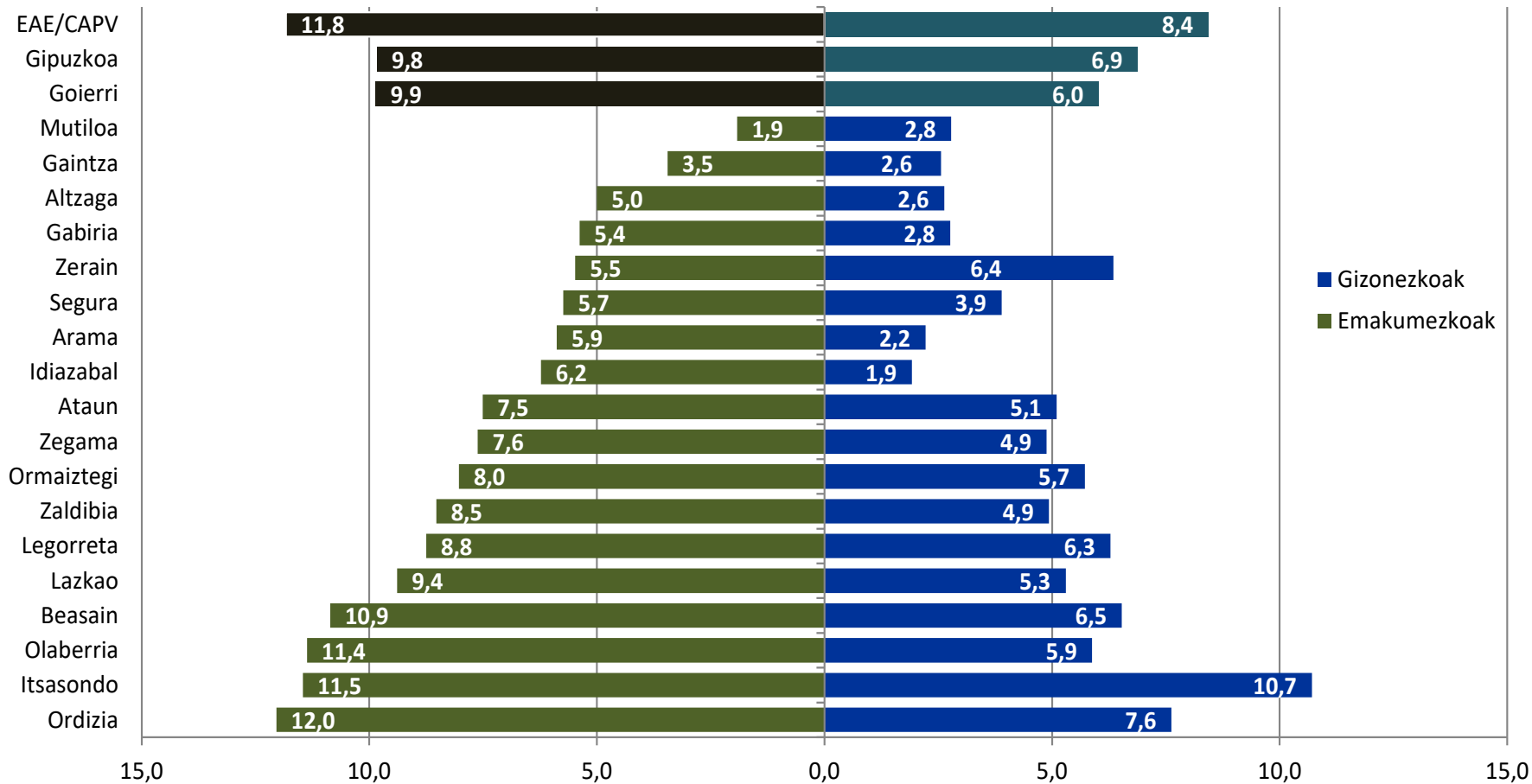
LANGABEZIA / DESEMPLEO

	Langabetuak	Langabezi Tasa	Gizonezkoen Langabezi Tasa	Emakumezkoen Langabezi Tasa
	Parados	Tasa de Paro (%)	Tasa de Paro Masculino (%)	Tasa de Paro Femenino (%)
EAE/CAPV	111.363	10,10	8,43	11,83
Gipuzkoa	29.878	8,40	6,88	9,83
Goierry	1.704	7,90	6,02	9,86
Itsasondo	36	11,10	10,71	11,46
Ordizia	481	9,70	7,62	12,04
Beasain	578	8,60	6,53	10,86
Olaberría	39	8,40	5,88	11,37
Legorreta	54	7,50	6,28	8,75
Lazkao	214	7,20	5,30	9,39
Ormaiztegi	39	6,80	5,72	8,03
Zaldibia	53	6,60	4,93	8,53
Zerain	9	6,60	6,35	5,48
Ataun	50	6,20	5,10	7,51
Zegama	46	6,10	4,88	7,62
Segura	35	4,80	3,89	5,74
Gabiria	13	4,70	2,76	5,38
Arama	4	4,20	2,22	5,88
Idiazabal	45	4,10	1,92	6,23
Altzaga	3	3,90	2,63	5,00
Gaintza	2	2,90	2,56	3,45
Mutiloa	3	2,40	2,78	1,92

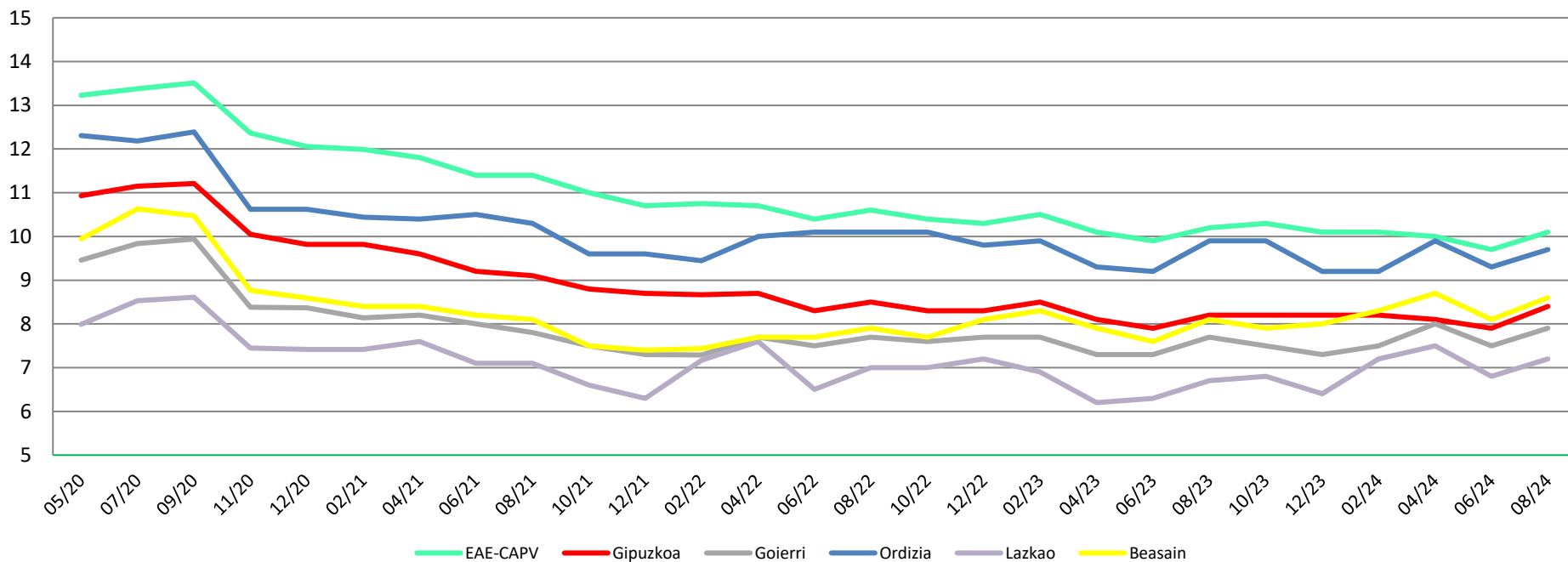
Langabezi Tasa / Tasa de Paro (%)



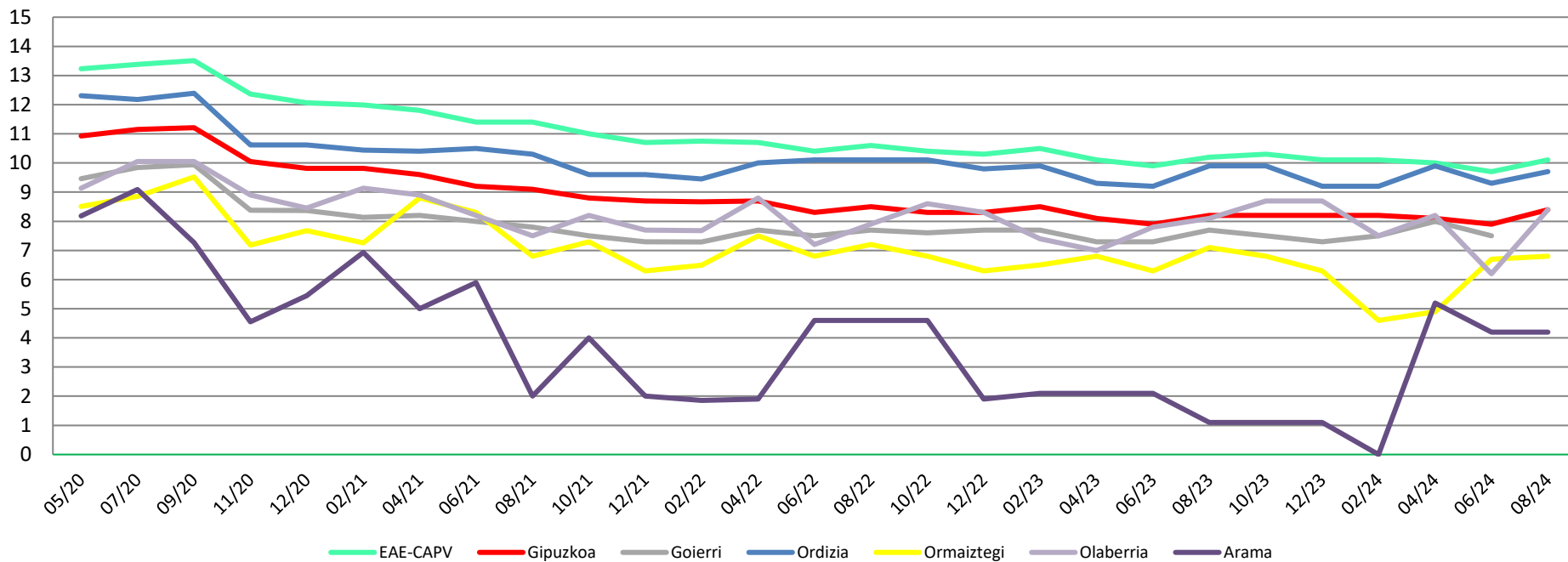
Emakumezko eta gizonezkoen langabezia tasaren arteko alderaketa Comparación entre tasas de paro femenino y masculino (%)



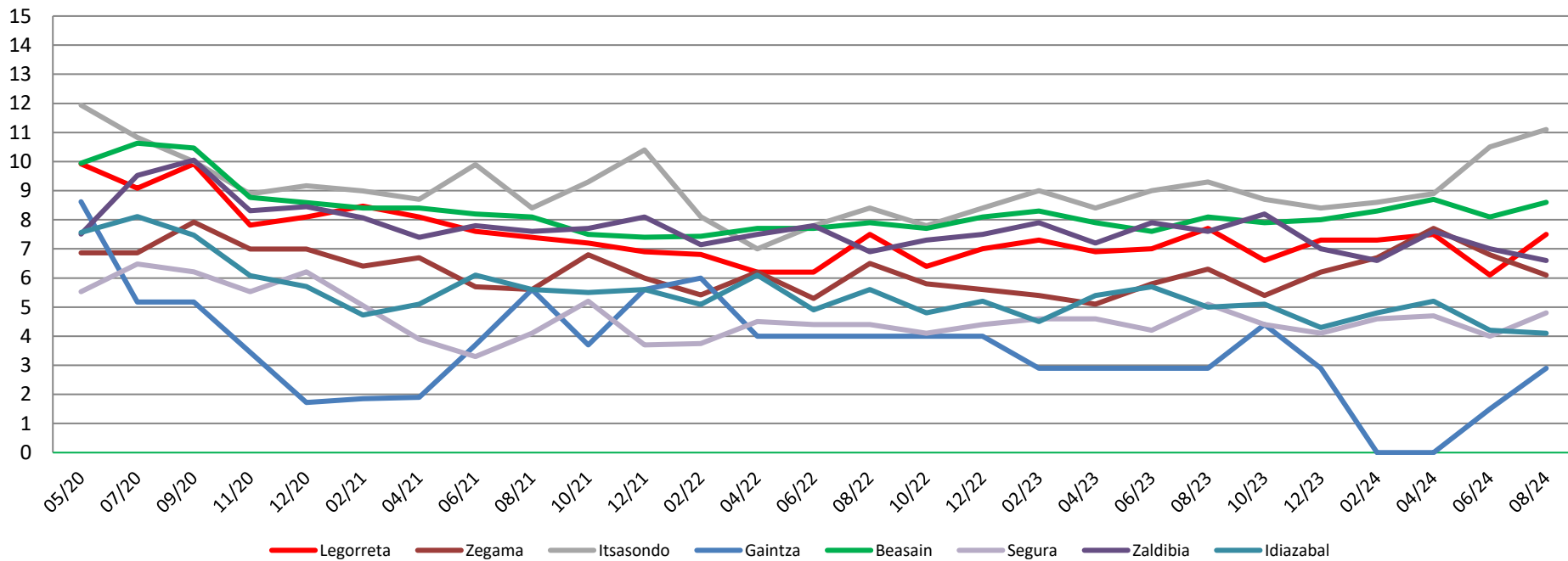
Langabezi Tasa % - Tasa de Paro %



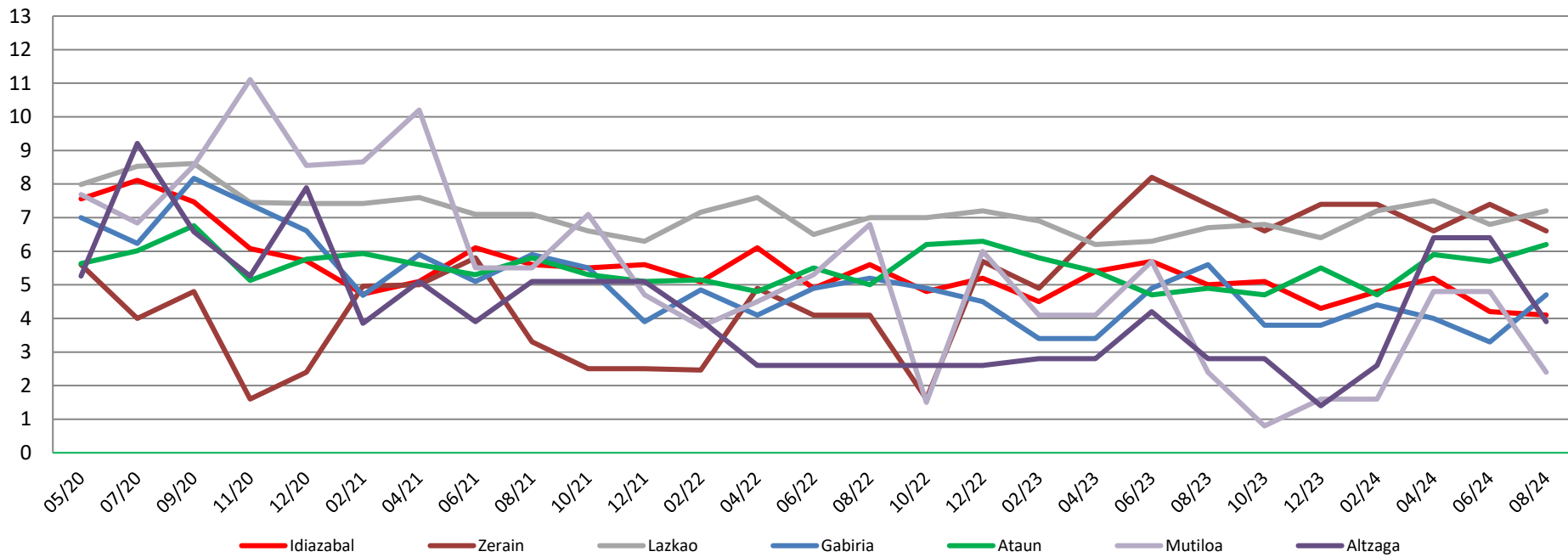
Langabezi Tasa % - Tasa de Paro %



Langabezi Tasa % - Tasa de Paro %



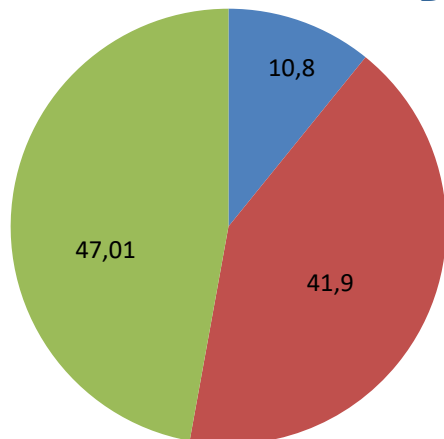
Langabezi Tasa % - Tasa de Paro %



GOIERRIKO LANGABEZIAREN EZAUGARRIAK, GIPIZKOAREKIN ALDERAKETA CARACTERÍSTICAS DEL PARO DE GOIERRI, COMPARATIVA CON GIPIZKOA

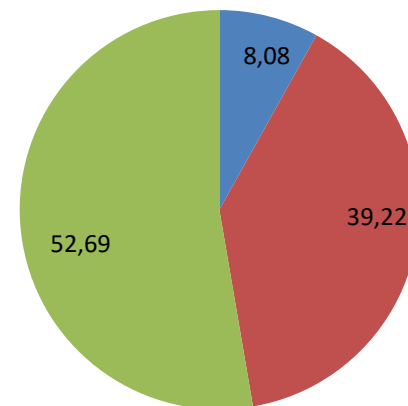
Goierri

Langabetu banaketa adinaren arabera Distribución del paro según la edad (%)



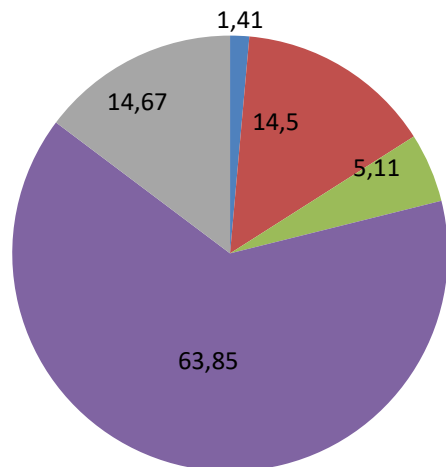
- <25 urte / <25 años
- 25-44 urte / 25-44 años
- >45 urte / >45 años

Gipuzkoa



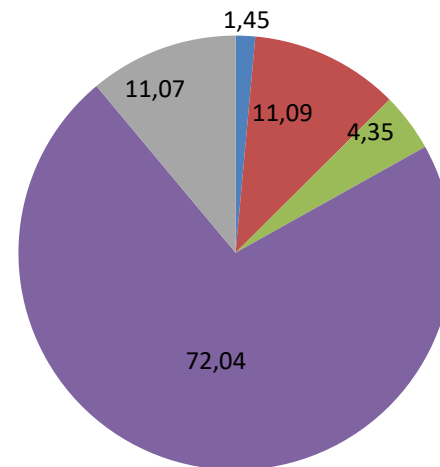
Goierri

Langabetu banaketa sektorearen arabera Distribución del paro según el sector (%)



- Langabetuen % sektoreko: Nekazaritza / % Parados por sector: agricultura
- Langabetuen % sektoreko: Industria / % Parados por sector: Industria
- Langabetuen % sektoreko: Eraikuntza / % Parados por sector: Construcción
- Langabetuen % sektoreko: Zerbitzuak / % Parados por sector: Servicios
- Langabetuen % sektoreko: Aurreko enplegurik gabe / % Parados por sector: Sin empleo anterior

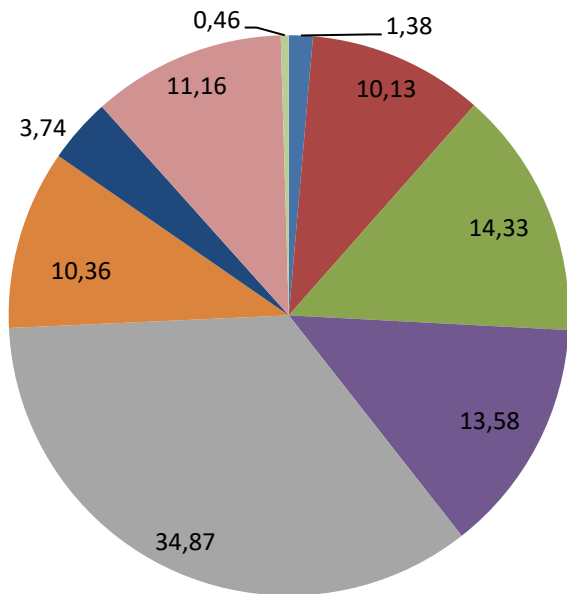
Gipuzkoa



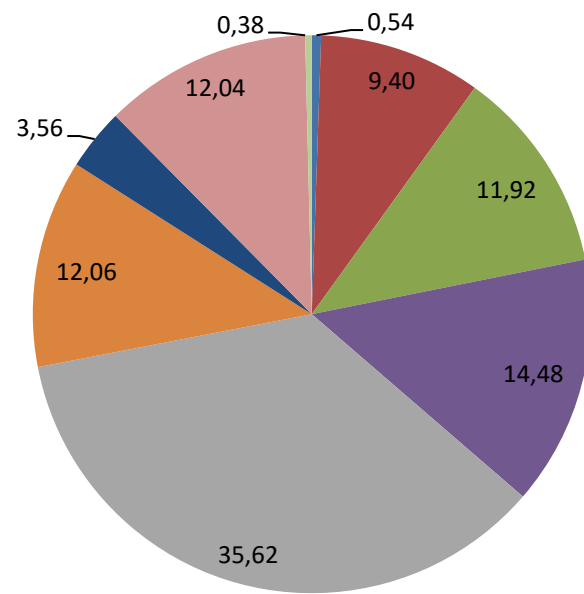
GOIERRIKO LANGABEZIAREN EZAUGARRIAK, GIPIZKOAREKIN ALDERAKETA CARACTERÍSTICAS DEL PARO DE GOIERRI, COMPARATIVA CON GIPIZKOA

(%) Langabetu banaketa ikasketa mailaren arabera.
 Distribución del paro según los estudios (%).

Goierrri



Gipuzkoa

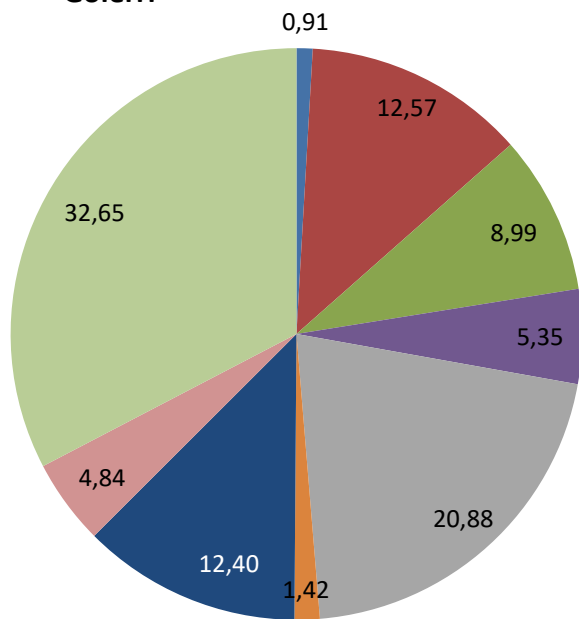


- Alfabetatu gabe/Sin alfabetizar
- Lehen mailako ikasketak amaitu gabe/Estudios primarios incompletos
- Lehen mailako ikasketen ziurtagiria/Estudios primarios completos
- Erdi mailako LH/FP Medio
- DBH/ESO
- Goi mailako LH/FP Superior
- 1. zikloko ikasketa unibertsitarioak/Estudios universitarios de primer ciclo
- 2. zikloko ikasketa unibertsitarioak/Estudios universitarios de segundo ciclo
- Bestelako ikasketa unibertsitarioak/Otros estudios universitarios

GOIERRIKO LANGABEZIAREN EZAUGARRIAK, GIPIZKOAREKIN ALDERAKETA CARACTERÍSTICAS DEL PARO DE GOIERRI, COMPARATIVA CON GIPIZKOA

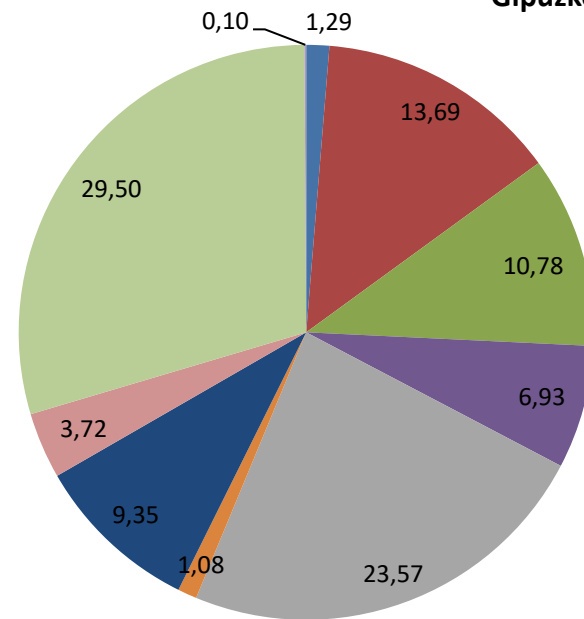
(%) Langabetu banaketa lanbidearen arabera.
 Distribución del paro según la ocupación (%).

Goierrri



- Enpresa Zuz. eta Adm. Publikoak /Dir. empresas y Adm. Públicas
- Teknikari eta profesional zientifiko eta intelektuala/Técnicos y profesionales científicos e intelectuales
- Laguntzako teknikariak eta profesionalak/Técnicos y profesionales de apoyo
- Administrariak/Administrativos
- Jatetxeetako, zerbitzu pertsonaletako eta babes-zerbitzuetako langileak eta dendetako saltzaileak/Trabajadores de servicios de restauración, personales, protección y vendedores de comercio
- Nekazaritzako eta arrantzako langile kualifikatuak/Trabajadores cualificados en agricultura y en pesca
- Artisauak eta manufaktura-industrietako, eraikuntzako eta meatzaritzako langile kualifikatuak/Artesanos y trabajadores cualificados de industrias manufactureras, la construcción y la minería
- Instalazioetako eta makinetako eragileak, muntatzaileak/Operadores de maquinaria e instalaciones, montadores
- Berezitasunik gabeko langileak/Trabajadores no cualificados
- Indar armatuak/Fuerzas Armadas

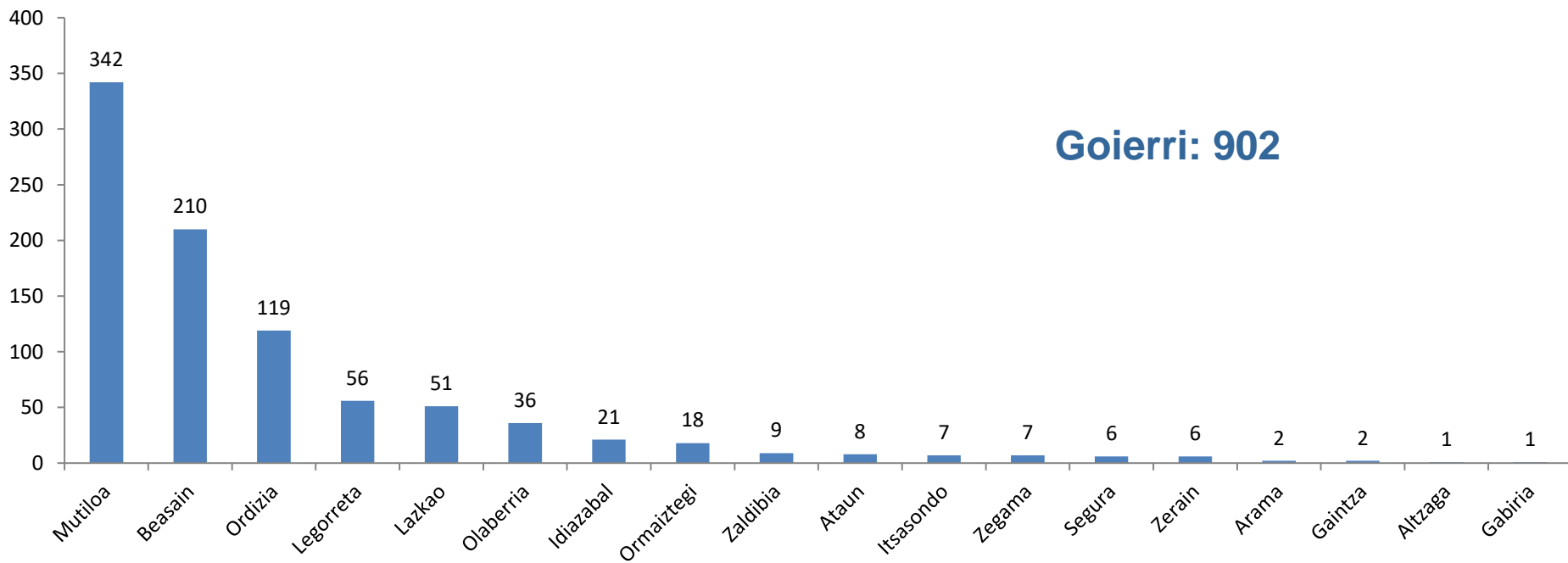
Gipuzkoa



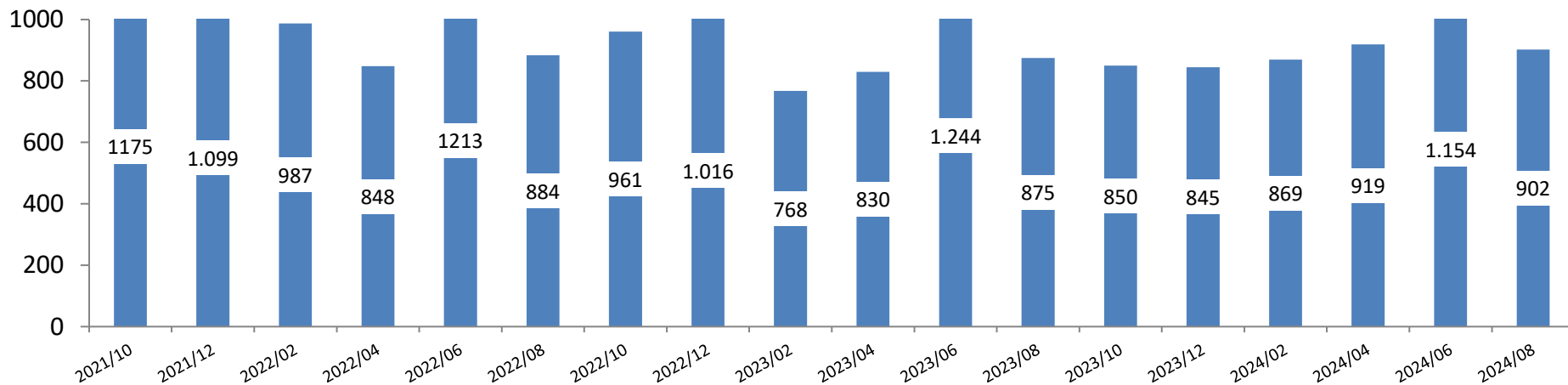
KONTRATAZIOAK / CONTRATACIONES

Kontratazioak / Contrataciones

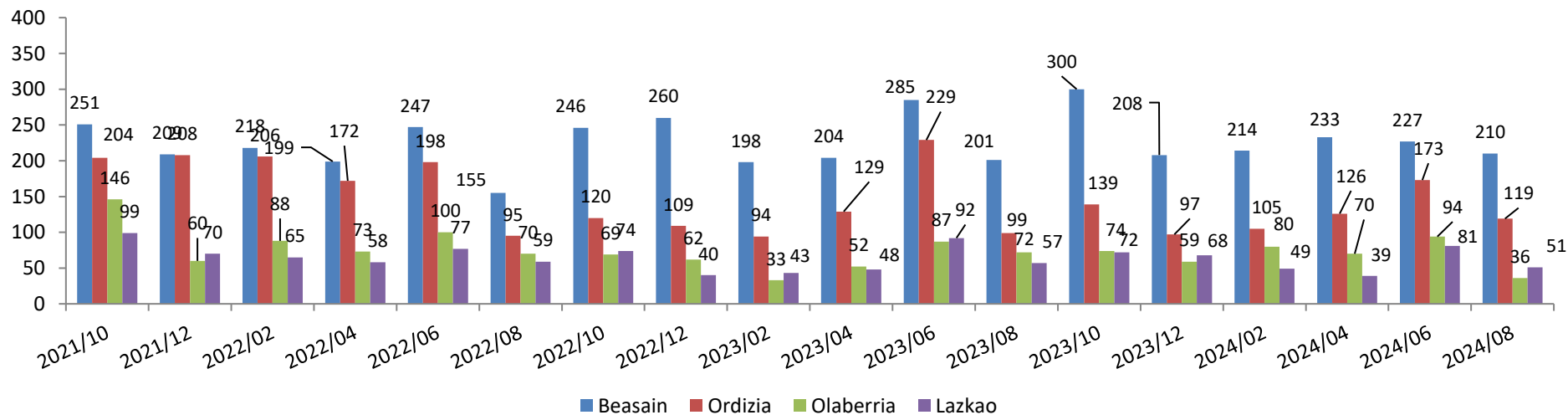
Goierri: 902



Kontratazioak Goerrin/ Contrataciones en Goierri

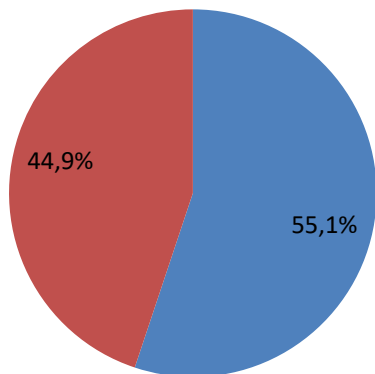


Kontratazio gehien dituzten herriak / Municipios más contrataciones



GOIERRIKO KONTRATAZIOEN EZAUGARRIAK, GIPUZKOAREKIN ALDERAKETA CARACTERÍSTICAS DE LAS CONTRATACIONES DE GOIERRI, COMPARATIVA CON GIPUZKOA

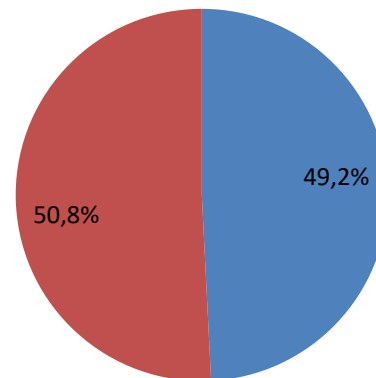
Goierri



Kontratazioak sexuaren arabera / Contrataciones según el sexo (%)

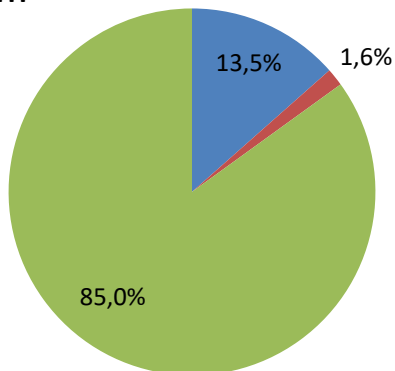
- Gizonezkoak / Hombres
- Emakumezkoak / Mujeres

Gipuzkoa



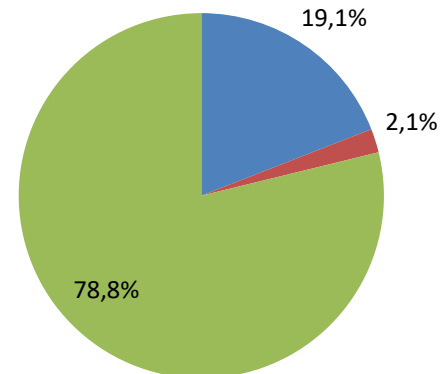
Kontratazioak motaren arabera / Contrataciones según la tipología (%)

Goierri



- Mugagabeak / Indefinido
- Mugagabe bihurtuak / Covertido a indefinido
- Aldi baterakoak / Temporal

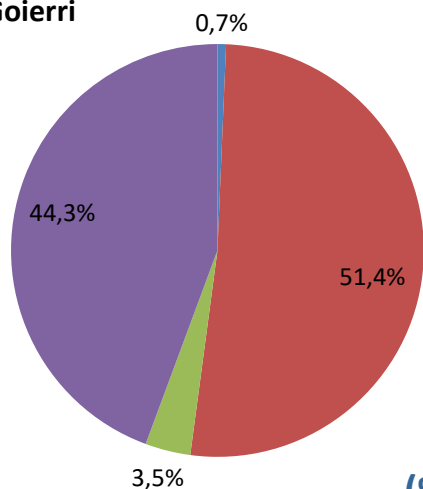
Gipuzkoa



GOIERRIKO KONTRATAZIOEN EZAUGARRIAK, GIPUZKOAREKIN ALDERAKETA CARACTERÍSTICAS DE LAS CONTRATACIONES DE GOIERRI, COMPARATIVA CON GIPUZKOA

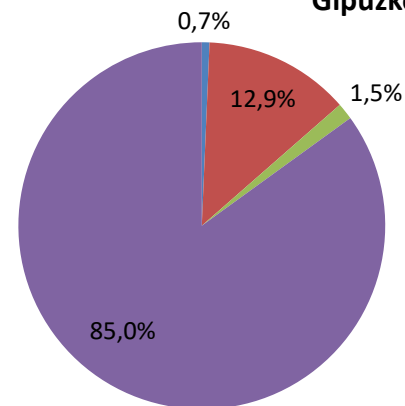
Kontratazioak sektorearen arabera / Contrataciones según el sector (%)

Goierri



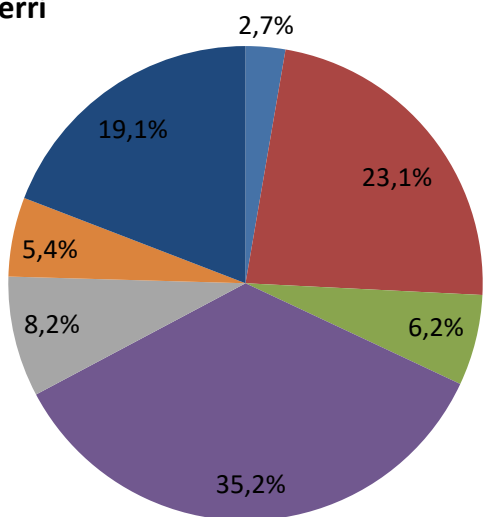
- Nekazaritza / Agricultura
- Industria / Industria
- Eraikuntza / Construcción
- Zerbitzuak / Servicios

Gipuzkoa



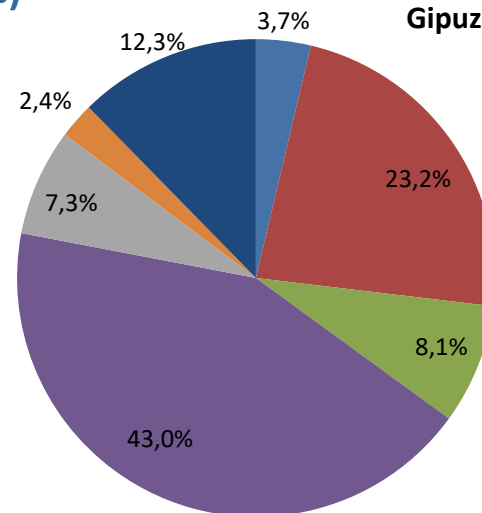
(%) Kontratazioak ikasketa mailaren arabera. / Contrataciones según los estudios (%)

Goierri



- Alfabetatu gabe / Sin alfabetizar
- Lehen mailako ikasketak / Estudios primarios
- Erdi mailako LH/FP Medio
- DBH/ESO
- Goi mailako LH/FP Superior
- 1. zikloko ikasketa unibertsitarioak / Estudios universitarios de primer ciclo
- 2. zikloko ikasketa unibertsitarioak / Estudios universitarios de segundo ciclo

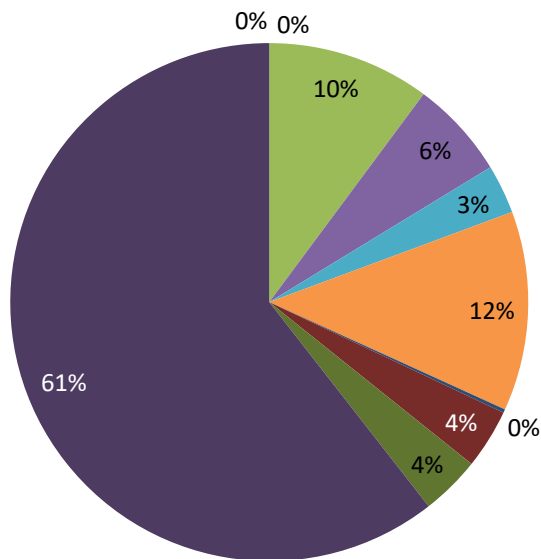
Gipuzkoa



GOIERRIKO KONTRATAZIOEN EZAUGARRIAK, GIPUZKOAREKIN ALDERAKETA CARACTERÍSTICAS DE LAS CONTRATACIONES DE GOIERRI, COMPARATIVA CON GIPUZKOA

(%) Kontratazioak lanbidearen arabera.
 / Contrataciones según la ocupación (%).

Goierri



- Enpresa Zuz. eta Adm. Publikoak / Dir. empresas y Adm. Públicas
- Teknikari eta profesional zientifiko eta intelektuala / Técnicos y profesionales científicos e intelectuales
- Laguntzako teknikariak eta profesionalak / Técnicos y profesionales de apoyo
- Administrariak / Administrativos
- Jatetxeetako, zerbitzu pertsonaletako eta babes-zerbitzuetako langileak eta dendetako saltzaileak / Trabajadores de servicios de restauración, personales, protección y vendedores de comercio
- Nekazaritzako eta arrantzako langile kualifikatuak / Trabajadores cualificados en agricultura y en pesca
- Artisauak eta manufaktura-industrietako, eraikuntzako eta meatzaritzako langile kualifikatuak / Artesanos y trabajadores cualificados de industrias manufactureras, la construcción y la minería
- Instalazioetako eta makinetako eragileak, muntatzaileak / Operadores de maquinaria e instalaciones, montadores
- Berezitasunik gabeko langileak / Trabajadores no cualificados
- Indar armatuak / Fuerzas Armadas

Gipuzkoa

