

Lan merkatuaren bilakaera 2024ko Azaroa

(Iturria: Hiri Behatokia. Garapen,
2024ko urrirako datuak)

Evolución del mercado laboral Noviembre 2024

(fuente: Observatorio Urbano. Garapen,
Datos a **octubre de 2024**)

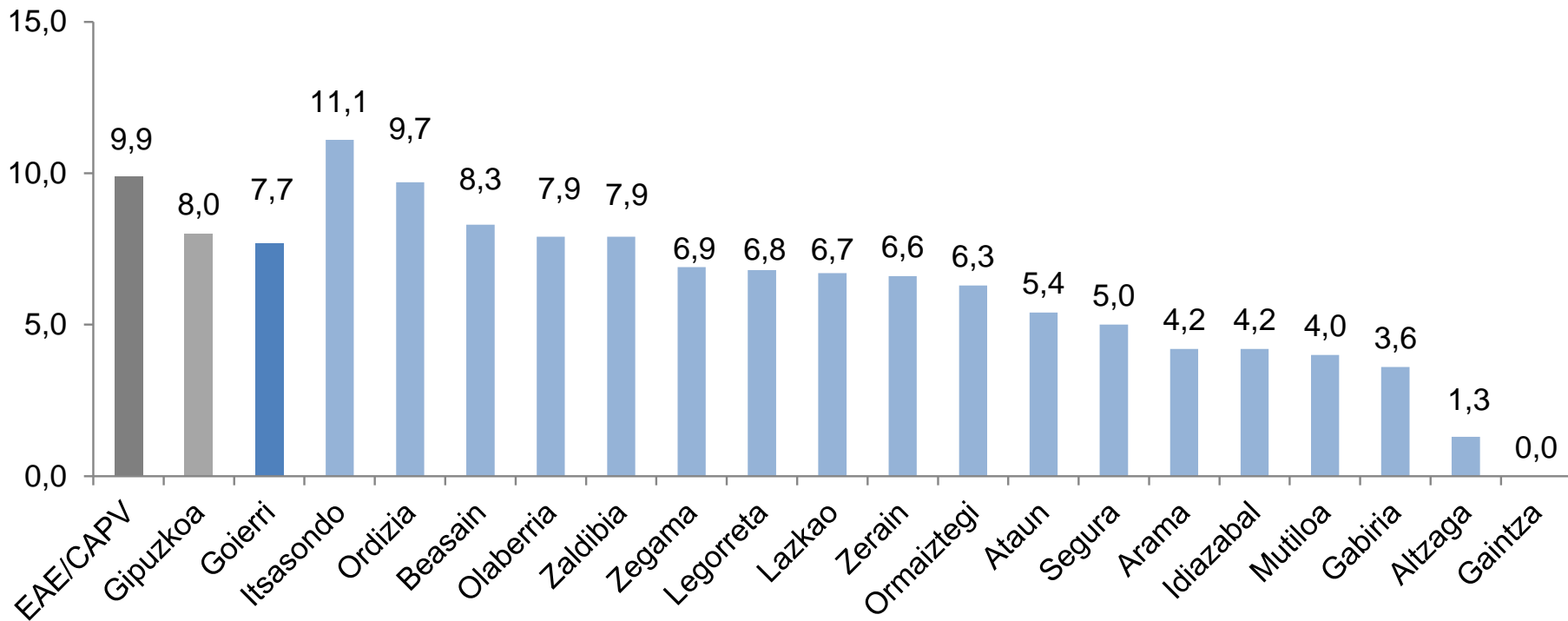


— GOIERRIKO GARAPEN AGENTZIA —

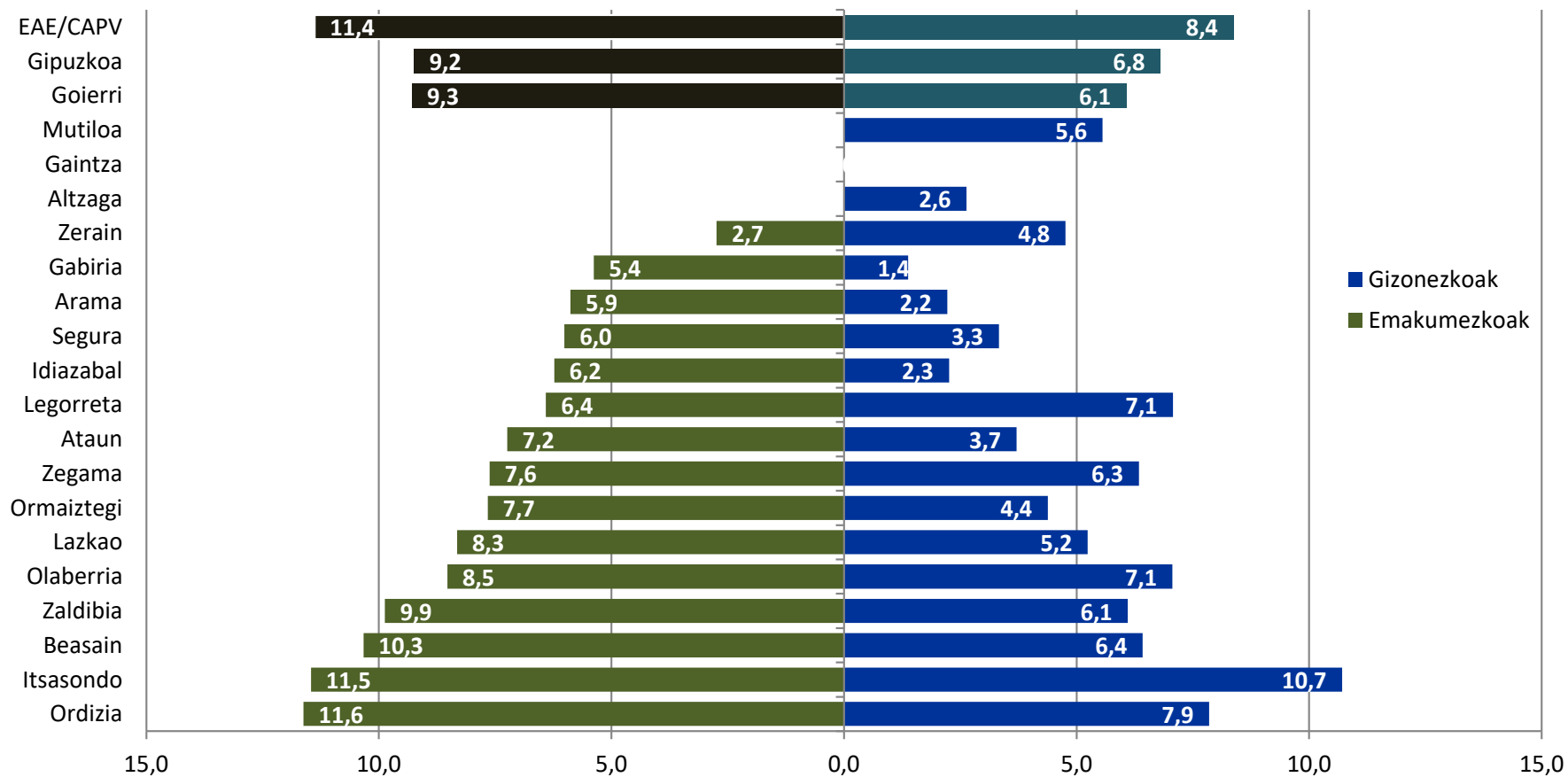
LANGABEZIA / DESEMPLEO

	Langabetuak	Langabezi Tasa	Gizonezkoen Langabezi Tasa	Emakumezkoen Langabezi Tasa
	Parados	Tasa de Paro (%)	Tasa de Paro Masculino (%)	Tasa de Paro Femenino (%)
EAE/CAPV	108.497	9,90	8,37	11,38
Gipuzkoa	28.690	8,00	6,80	9,24
Goierri	1.659	7,70	6,07	9,29
Itsasondo	36	11,10	10,71	11,46
Ordizia	477	9,70	7,85	11,62
Beasain	557	8,30	6,42	10,33
Olaberria	37	7,90	7,06	8,53
Zaldibia	63	7,90	6,10	9,87
Zegama	52	6,90	6,34	7,62
Legorreta	49	6,80	7,07	6,41
Lazkao	198	6,70	5,24	8,32
Zerain	9	6,60	4,76	2,74
Ormaiztegi	36	6,30	4,38	7,66
Ataun	43	5,40	3,71	7,24
Segura	36	5,00	3,33	6,01
Arama	4	4,20	2,22	5,88
Idiazabal	46	4,20	2,26	6,23
Mutiloa	5	4,00	5,56	0,00
Gabiria	10	3,60	1,38	5,38
Altzaga	1	1,30	2,63	0,00
Gaintza	0	0,00	0,00	0,00

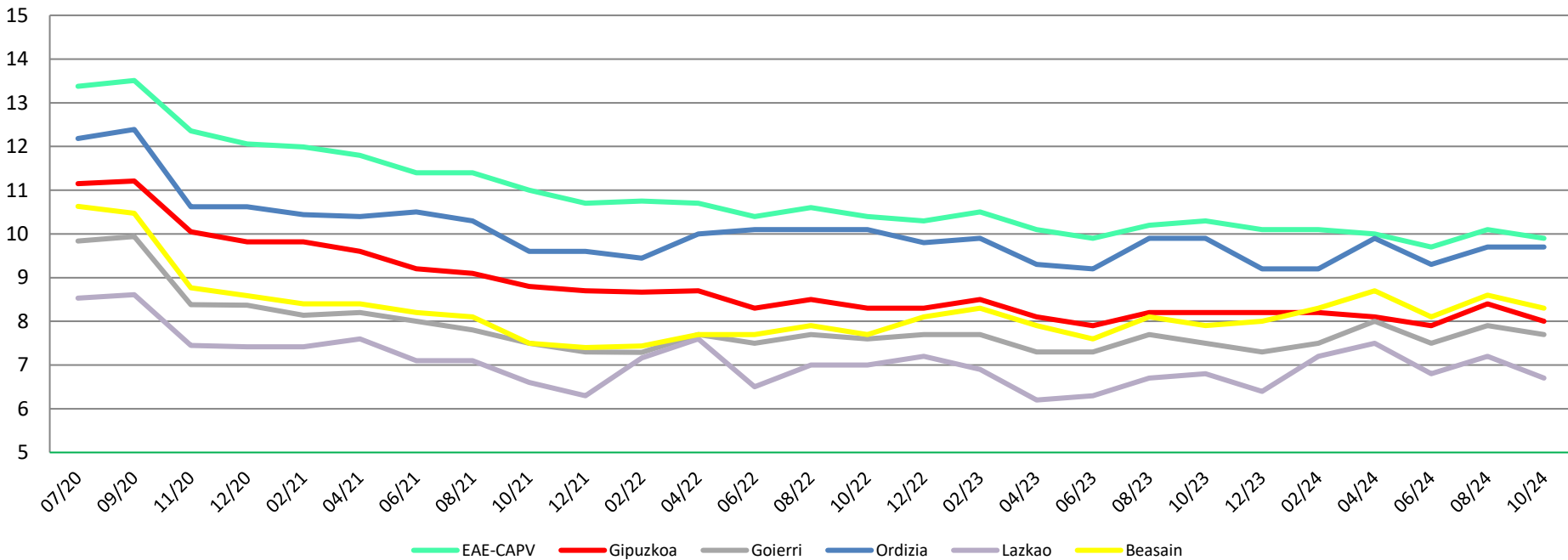
Langabezi Tasa / Tasa de Paro (%)



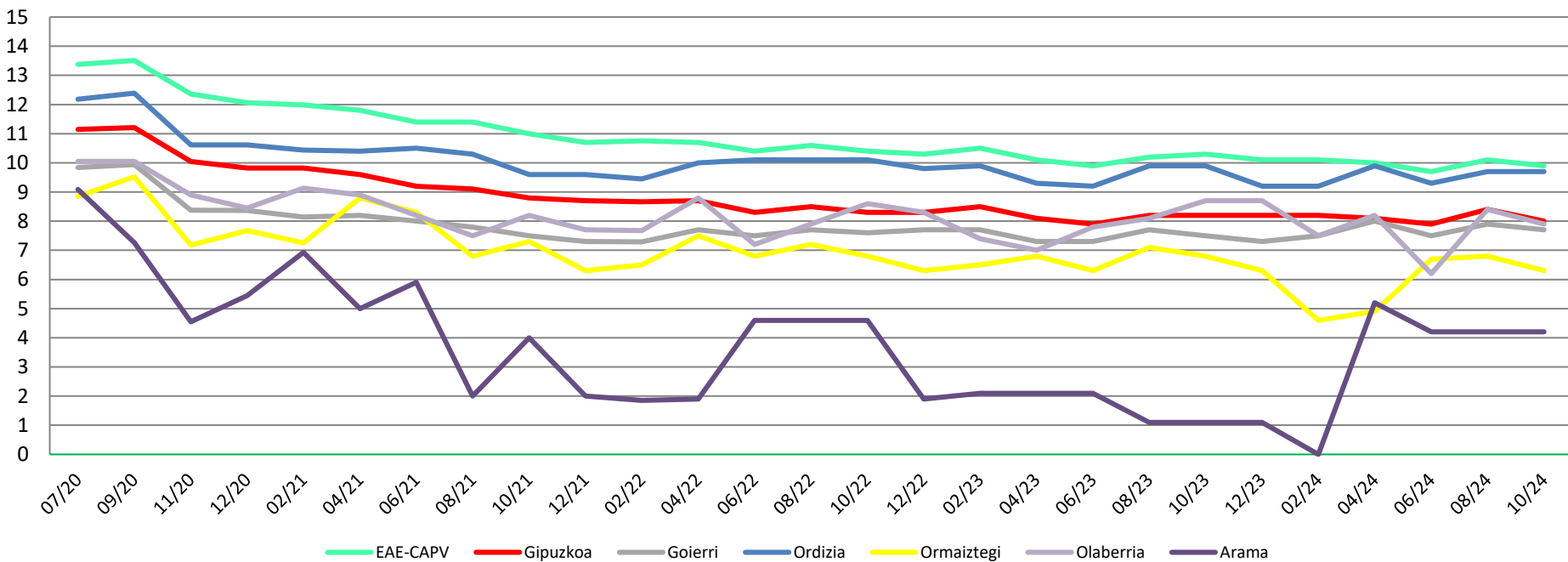
Emakumezko eta gizonezkoen langabezia tasaren arteko alderaketa Comparación entre tasas de paro femenino y masculino (%)



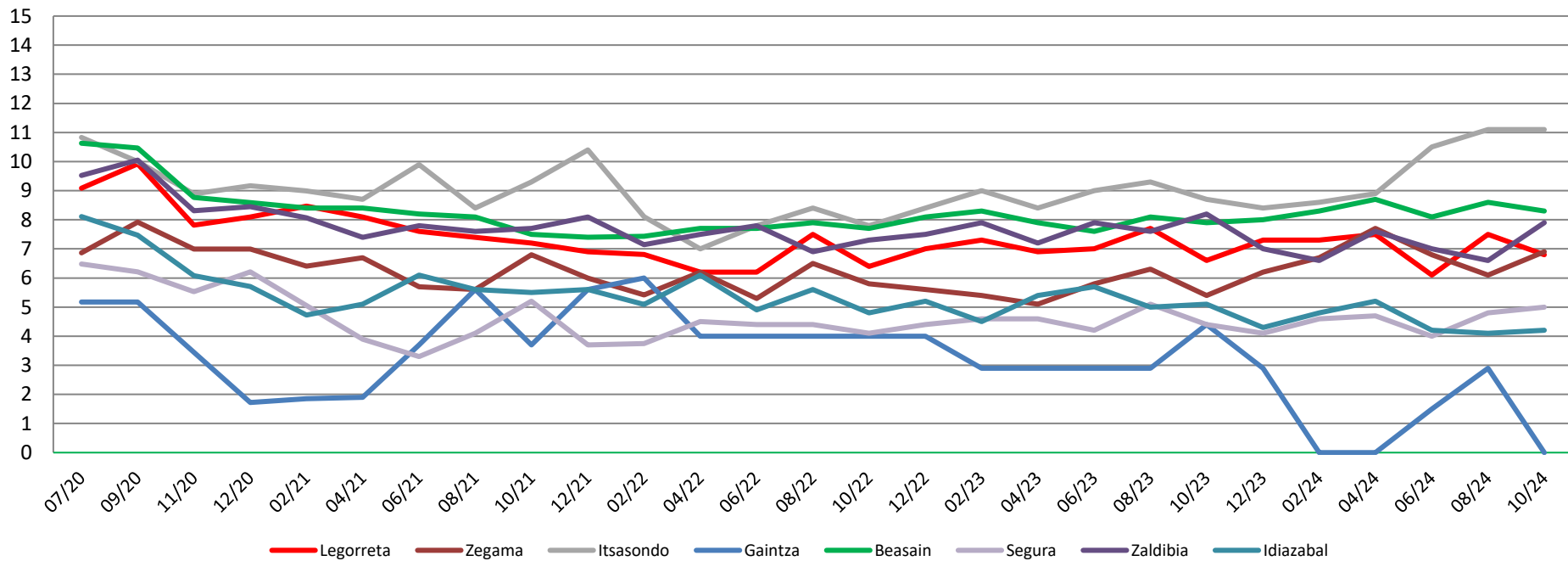
Langabezi Tasa % - Tasa de Paro %



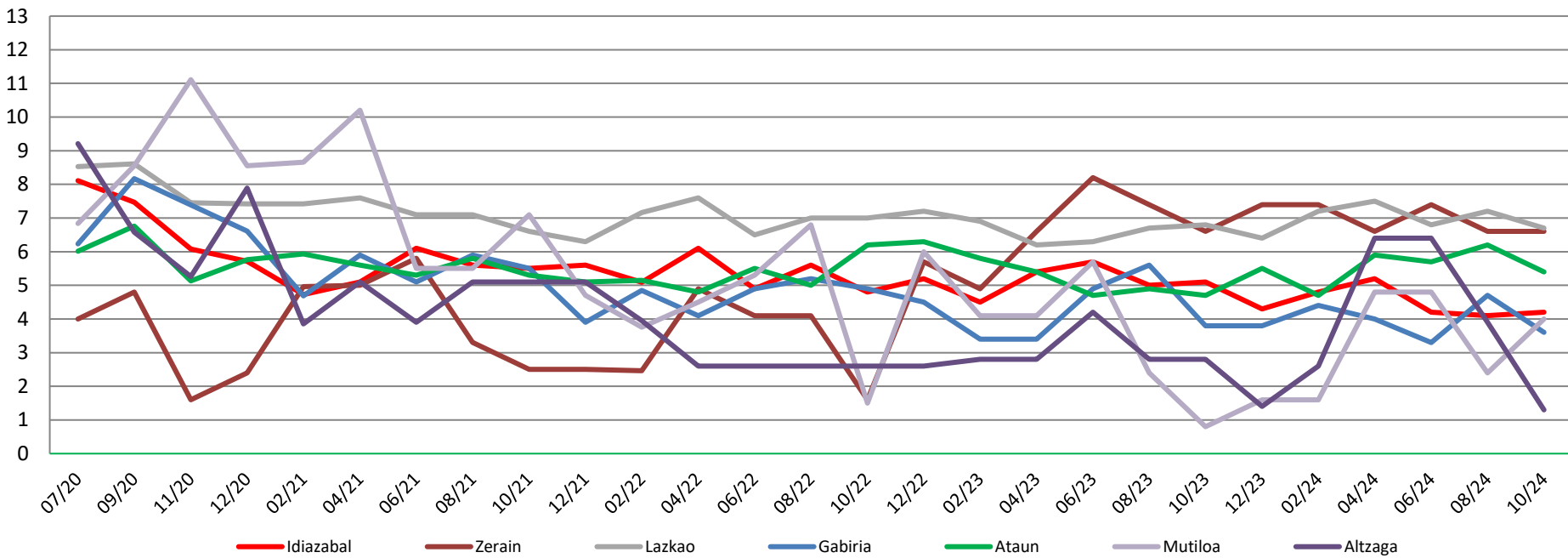
Langabezi Tasa % - Tasa de Paro %



Langabezi Tasa % - Tasa de Paro %



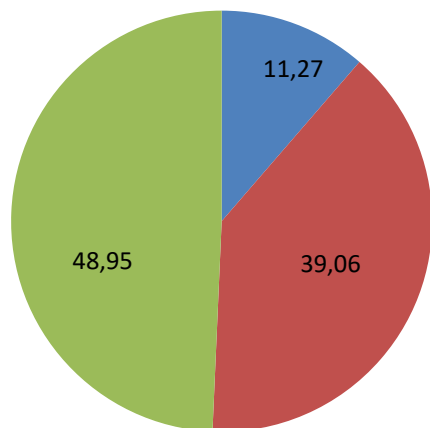
Langabezi Tasa % - Tasa de Paro %



GOIERRIKO LANGABEZIAREN EZAUGARRIAK, GIPIZKOAREKIN ALDERAKETA CARACTERÍSTICAS DEL PARO DE GOIERRI, COMPARATIVA CON GIPIZKOA

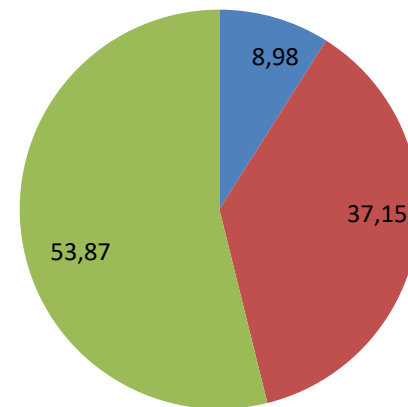
Langabetu banaketa adinaren arabera Distribución del paro según la edad (%)

Goierri



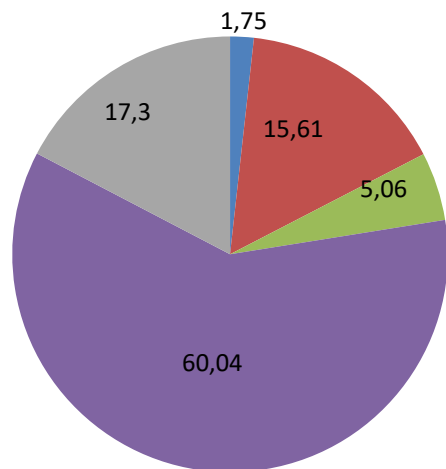
- <25 urte / <25 años
- 25-44 urte / 25-44 años
- >45 urte / >45 años

Gipuzkoa



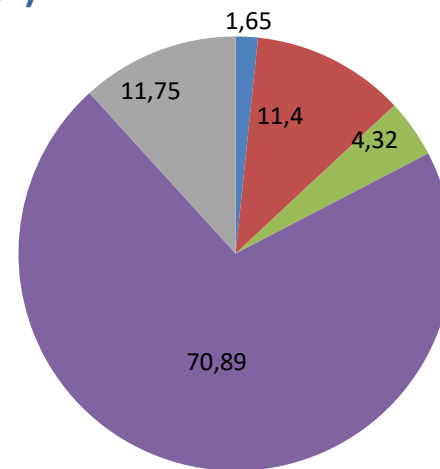
Langabetu banaketa sektorearen arabera Distribución del paro según el sector (%)

Goierri



- Langabetuen % sektoreko: Nekazaritza / % Parados por sector: agricultura
- Langabetuen % sektoreko: Industria / % Parados por sector: Industria
- Langabetuen % sektoreko: Eraikuntza / % Parados por sector: Construcción
- Langabetuen % sektoreko: Zerbitzuak / % Parados por sector: Servicios
- Langabetuen % sektoreko: Aurreko enplegurik gabe / % Parados por sector: Sin empleo anterior

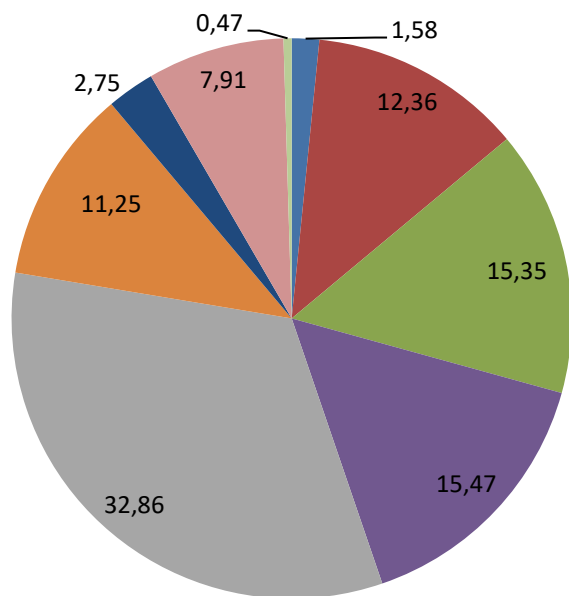
Gipuzkoa



GOIERRIKO LANGABEZIAREN EZAUGARRIAK, GIPIZKOAREKIN ALDERAKETA CARACTERÍSTICAS DEL PARO DE GOIERRI, COMPARATIVA CON GIPIZKOA

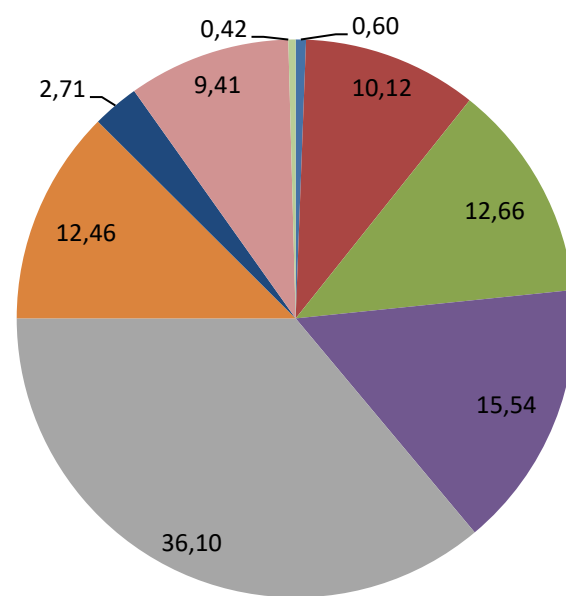
(%) Langabetu banaketa ikasketa mailaren arabera.
 Distribución del paro según los estudios (%).

Goierrri



- Alfabetatu gabe/Sin alfabetizar
- Lehen mailako ikasketak amaitu gabe/Estudios primarios incompletos
- Lehen mailako ikasketen ziurtagiria/Estudios primarios completos
- Erdi mailako LH/FP Medio
- DBH/ESO
- Goi mailako LH/FP Superior
- 1. zikloko ikasketa unibertsitarioak/Estudios universitarios de primer ciclo
- 2. zikloko ikasketa unibertsitarioak/Estudios universitarios de segundo ciclo
- Bestelako ikasketa unibertsitarioak/Otros estudios universitarios

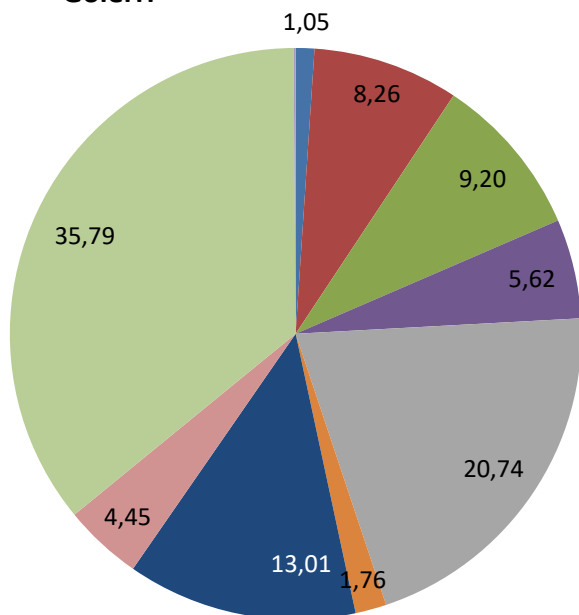
Gipuzkoa



GOIERRIKO LANGABEZIAREN EZAUGARRIAK, GIPIZKOAREKIN ALDERAKETA CARACTERÍSTICAS DEL PARO DE GOIERRI, COMPARATIVA CON GIPIZKOA

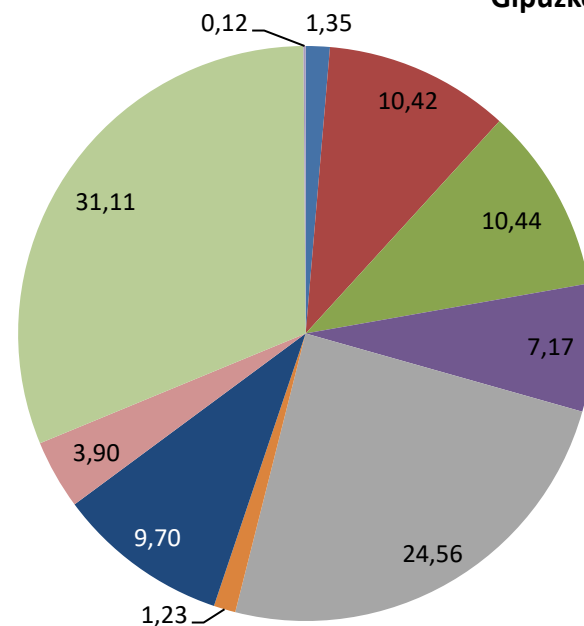
(%) Langabetu banaketa lanbidearen arabera.
 Distribución del paro según la ocupación (%).

Goierrri



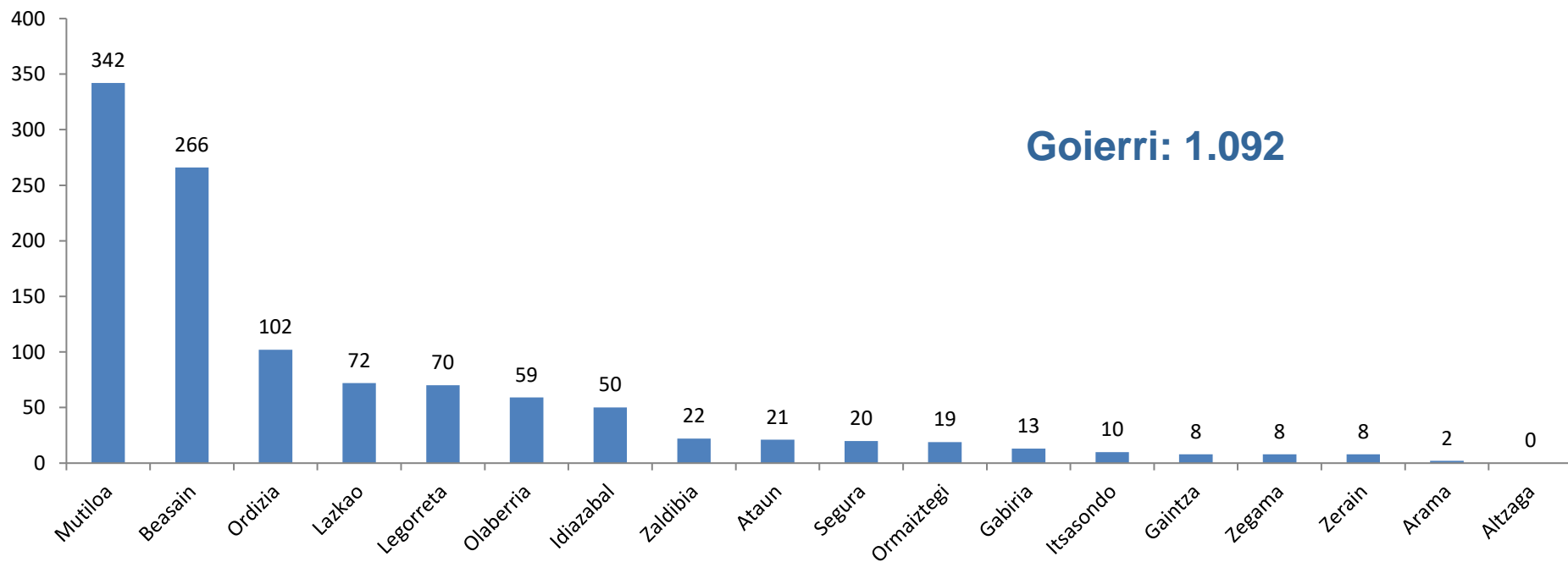
- Enpresa Zuz. eta Adm. Publikoak / Dir. empresas y Adm. Públicas
- Teknikari eta profesional zientifiko eta intelektuala / Técnicos y profesionales científicos e intelectuales
- Laguntzako teknikariak eta profesionalak / Técnicos y profesionales de apoyo
- Administrariak / Administrativos
- Jatetxeetako, zerbitzu pertsonaletako eta babes-zerbitzuetako langileak eta dendetako saltzaileak / Trabajadores de servicios de restauración, personales, protección y vendedores de comercio
- Nekazaritzako eta arrantzako langile kualifikatuak / Trabajadores cualificados en agricultura y en pesca
- Artisauak eta manufaktura-industrietako, eraikuntzako eta meatzaritzako langile kualifikatuak / Artesanos y trabajadores cualificados de industrias manufactureras, la construcción y la minería
- Instalazioetako eta makineto eragileak, muntatzaileak / Operadores de maquinaria e instalaciones, montadores
- Berezitasunik gabeko langileak / Trabajadores no cualificados
- Indar armatuak / Fuerzas Armadas

Gipuzkoa

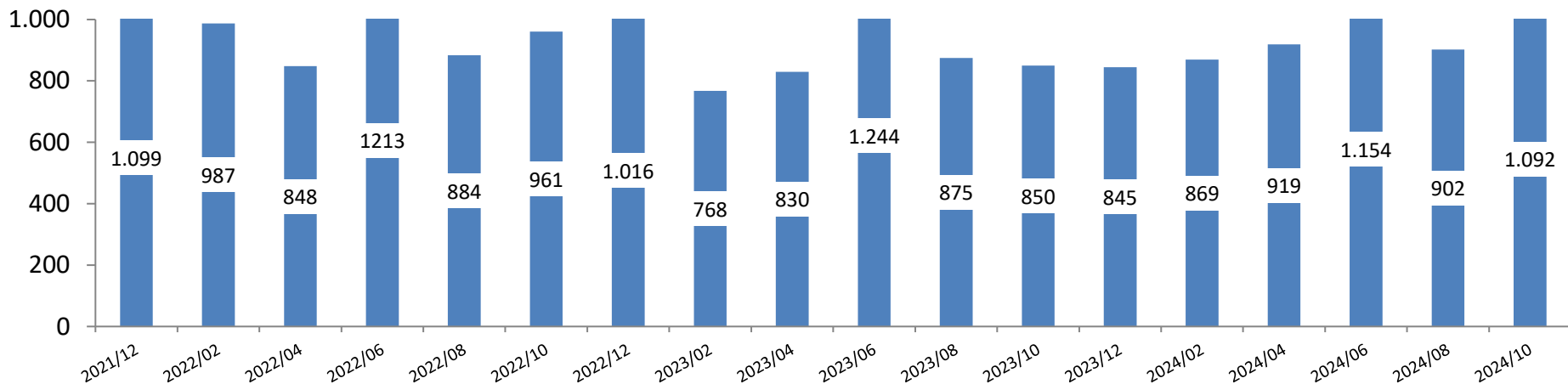


KONTRATAZIOAK / CONTRATACIONES

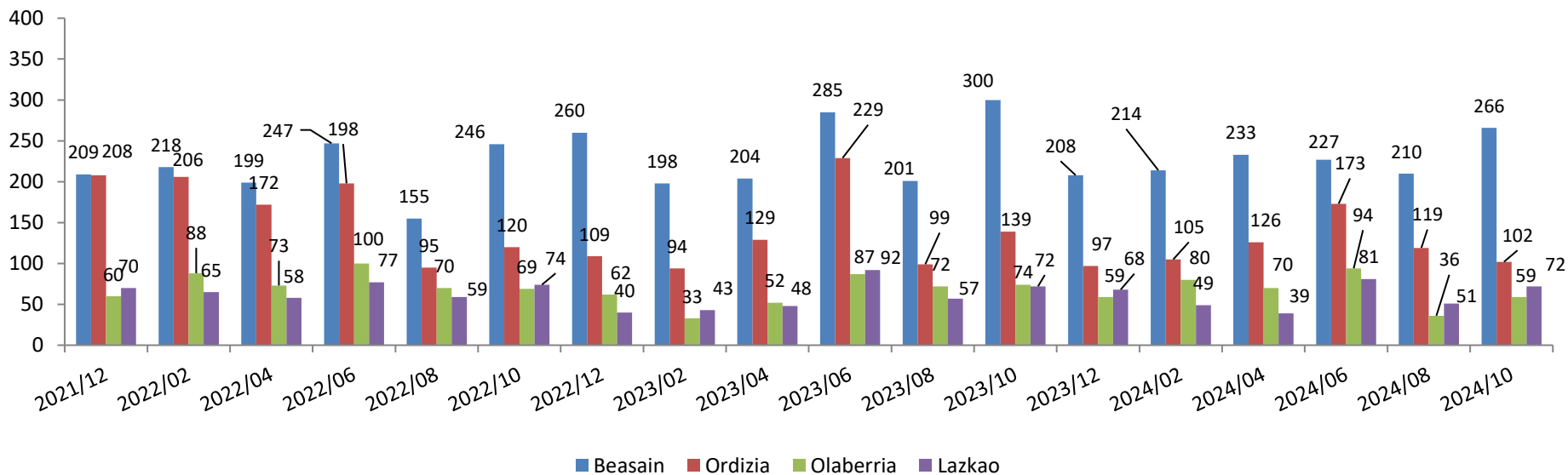
Kontratazioak / Contrataciones



Kontratazioak Goerrin/ Contrataciones en Goierri



Kontratazio gehien dituzten herriak / Municipios más contrataciones

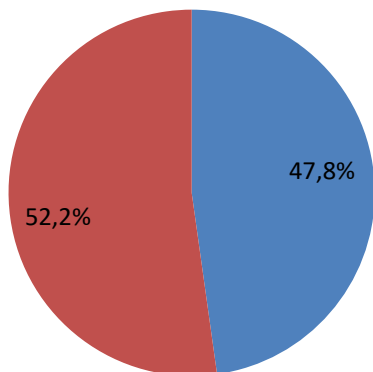


GOIERRIKO KONTRATAZIOEN EZAUGARRIAK, GIPIZKOAREKIN ALDERAKETA CARACTERÍSTICAS DE LAS CONTRATACIONES DE GOIERRI, COMPARATIVA CON GIPIZKOA

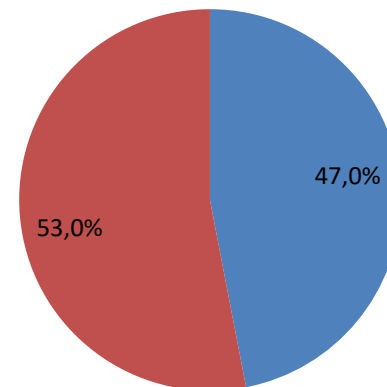
Goierrri

**Kontratazioak sexuaren arabera /
 Contrataciones según el sexo (%)**

Gipuzkoa



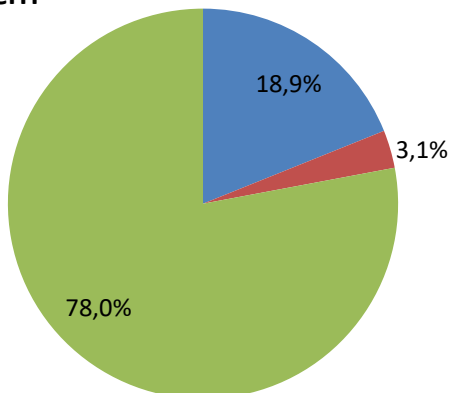
- Gizonezkoak / Hombres
- Emakumezkoak / Mujeres



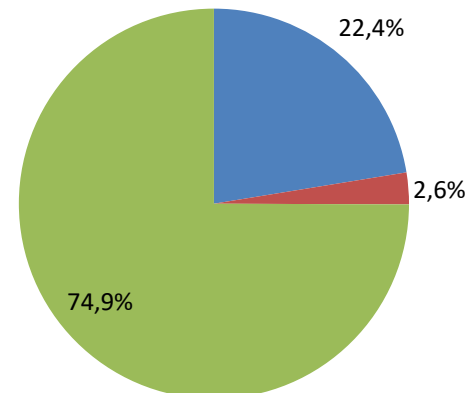
**Kontratazioak motaren arabera /
 Contrataciones según la tipología (%)**

Goierrri

Gipuzkoa

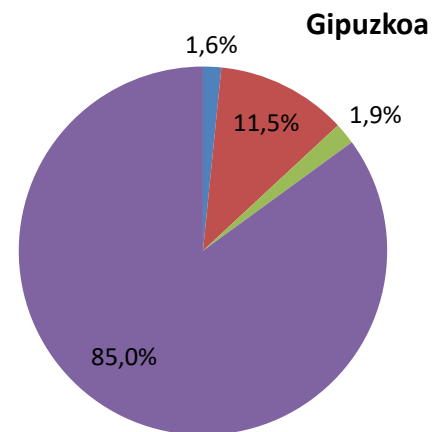
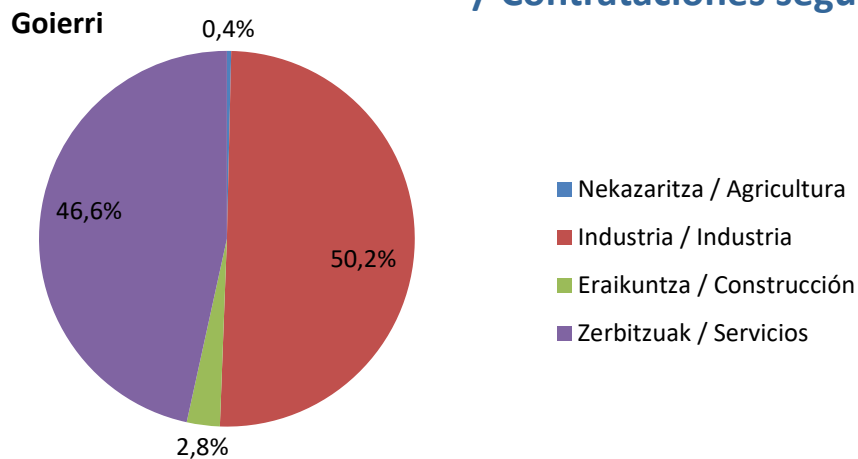


- Mugagabeak / Indefinido
- Mugagabe bihurtuak / Covertido a indefinido
- Aldi baterakoak / Temporal

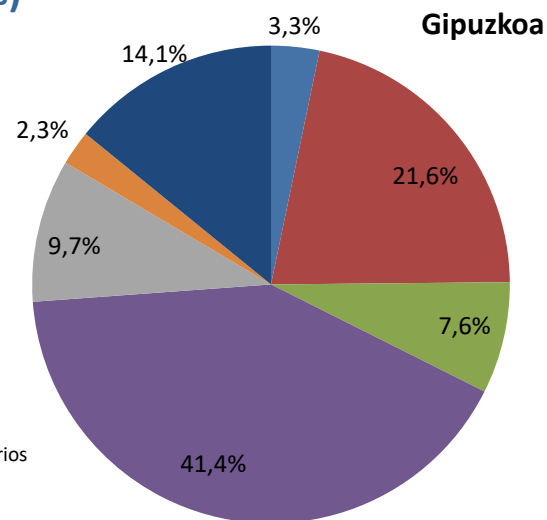
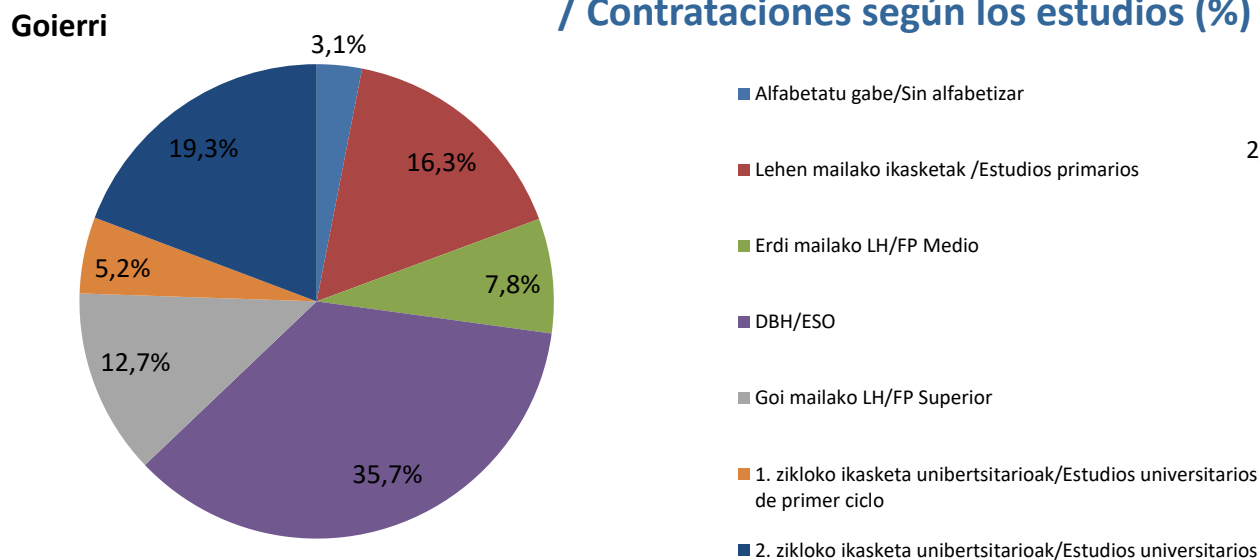


GOIERRIKO KONTRATAZIOEN EZAUGARRIAK, GIPUZKOAREKIN ALDERAKETA CARACTERÍSTICAS DE LAS CONTRATACIONES DE GOIERRI, COMPARATIVA CON GIPUZKOA

Kontratazioak sektorearen arabera / Contrataciones según el sector (%)



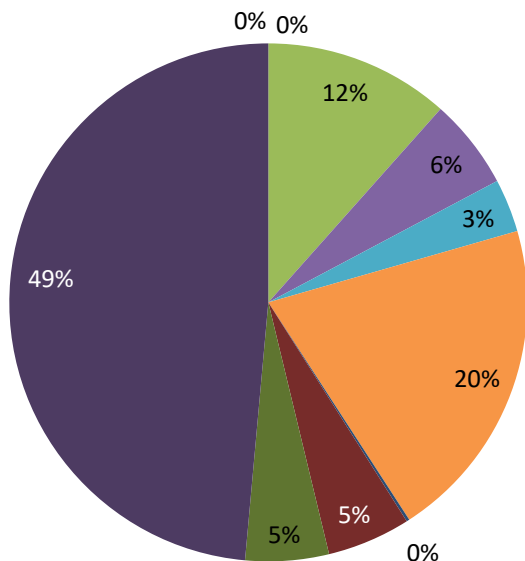
(%) Kontratazioak ikasketa mailaren arabera. / Contrataciones según los estudios (%)



GOIERRIKO KONTRATAZIOEN EZAUGARRIAK, GIPUZKOAREKIN ALDERAKETA CARACTERÍSTICAS DE LAS CONTRATACIONES DE GOIERRI, COMPARATIVA CON GIPUZKOA

(%) Kontratazioak lanbidearen arabera.
 / Contrataciones según la ocupación (%).

Goierrri



- Enpresa Zuz. eta Adm. Publikoak / Dir. empresas y Adm. Públicas
- Teknikari eta profesional zientifiko eta intelektuala / Técnicos y profesionales científicos e intelectuales
- Laguntzako teknikariak eta profesionalak / Técnicos y profesionales de apoyo
- Administrariak / Administrativos
- Jatetxeetako, zerbitzu pertsonaletako eta babes-zerbitzuetako langileak eta dendetako saltzaileak / Trabajadores de servicios de restauración, personales, protección y vendedores de comercio
- Nekazaritzako eta arrantzako langile kualifikatuak / Trabajadores cualificados en agricultura y en pesca
- Artisauak eta manufaktura-industrietako, eraikuntzako eta meatzaritzako langile kualifikatuak / Artesanos y trabajadores cualificados de industrias manufactureras, la construcción y la minería
- Instalazioetako eta makinetako eragileak, muntatzaileak / Operadores de maquinaria e instalaciones, montadores
- Berezitasunik gabeko langileak / Trabajadores no cualificados
- Indar armatuak / Fuerzas Armadas

Gipuzkoa

