

Lan merkatuaren bilakaera

2015eko Azaroa

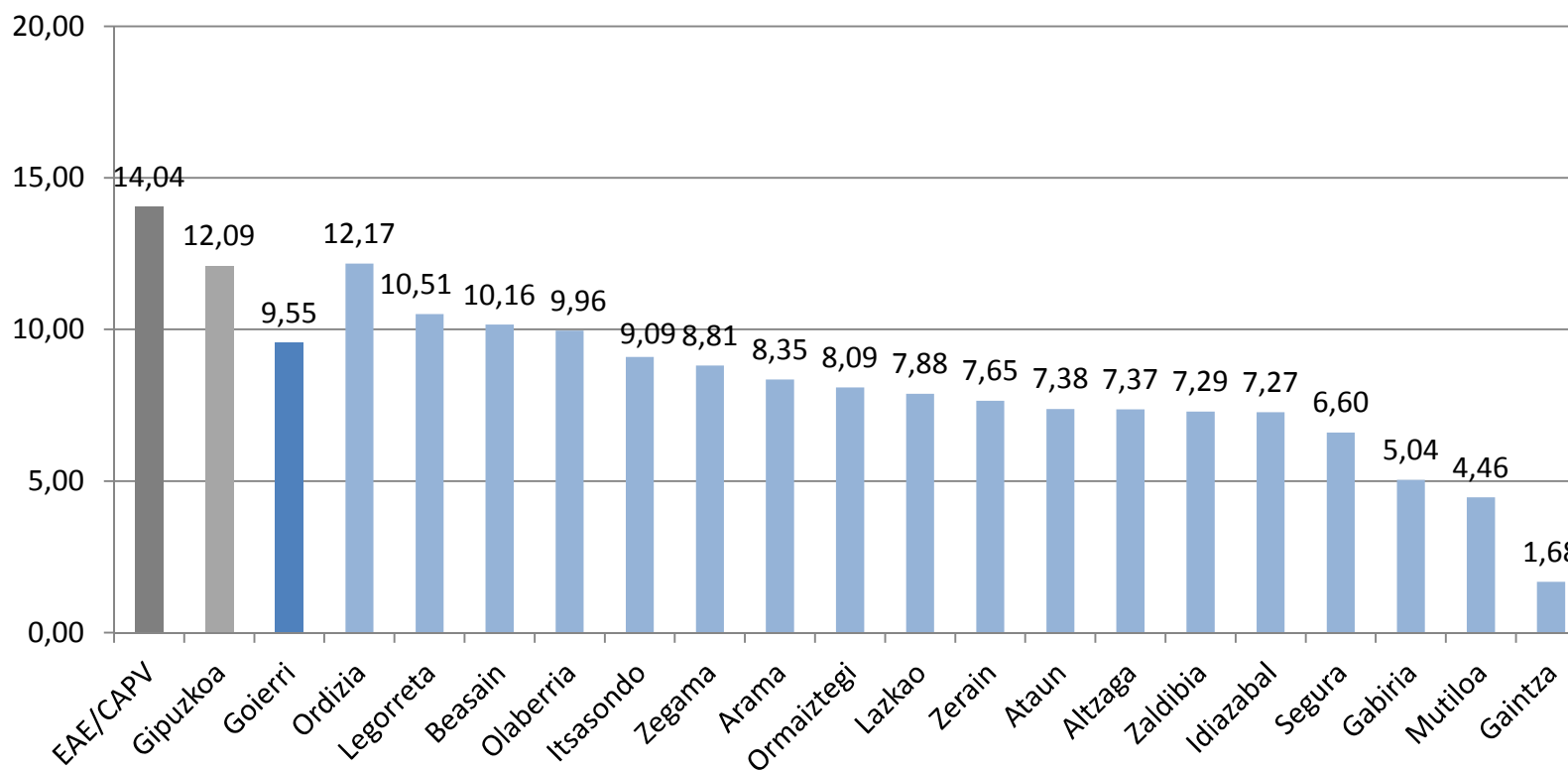
Evolución del mercado laboral

Noviembre de 2015

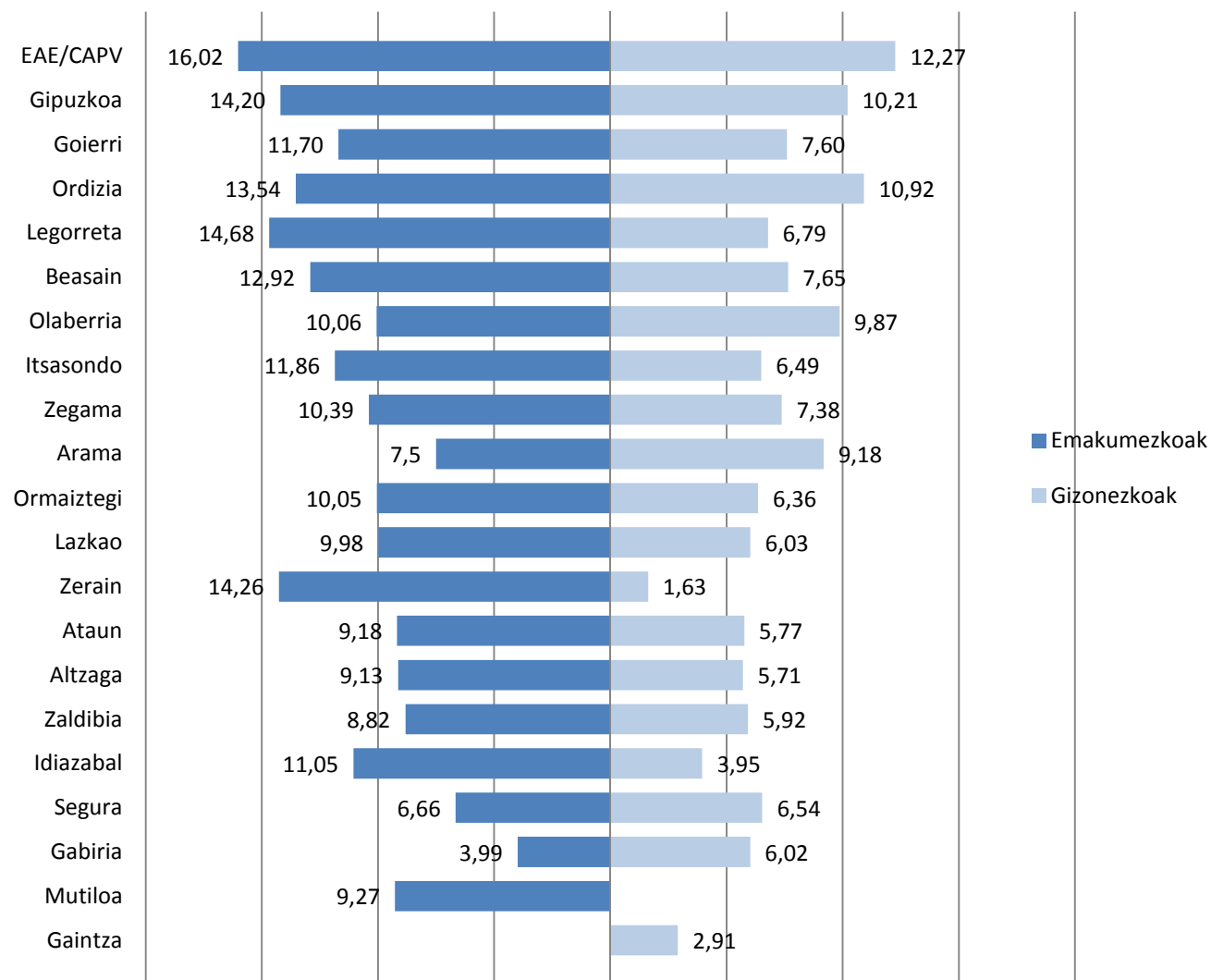
LANGABEZIA / DESEMPLEO

	Langabetuak / Parados	Langabezi Tasa / Tasa de Paro (%)	Gizonezkoen Langabezi Tasa / Tasa de Paro Masculino (%)	Emakumezkoen Langabezi Tasa / Tasa de Paro Femenino (%)
EAE/CAPV	151.865	14,04	12,27	16,02
Gipuzkoa	41.750	12,09	10,21	14,20
Goierri	2.076	9,55	7,60	11,70
Ordizia	558	12,17	10,92	13,54
Legorreta	82	10,51	6,79	14,68
Beasain	723	10,16	7,65	12,92
Olaberria	45	9,96	9,87	10,06
Itsasondo	30	9,09	6,49	11,86
Zegama	75	8,81	7,38	10,39
Arama	9	8,35	9,18	7,50
Ormaiztegi	55	8,09	6,36	10,05
Lazkao	219	7,88	6,03	9,98
Zerain	9	7,65	1,63	14,26
Ataun	58	7,38	5,77	9,18
Altzaga	5	7,37	5,71	9,13
Zaldibia	58	7,29	5,92	8,82
Idiazabal	83	7,27	3,95	11,05
Segura	48	6,60	6,54	6,66
Gabiria	13	5,04	6,02	3,99
Mutiloa	5	4,46	0,00	9,27
Gaintza	1	1,68	2,91	0,00

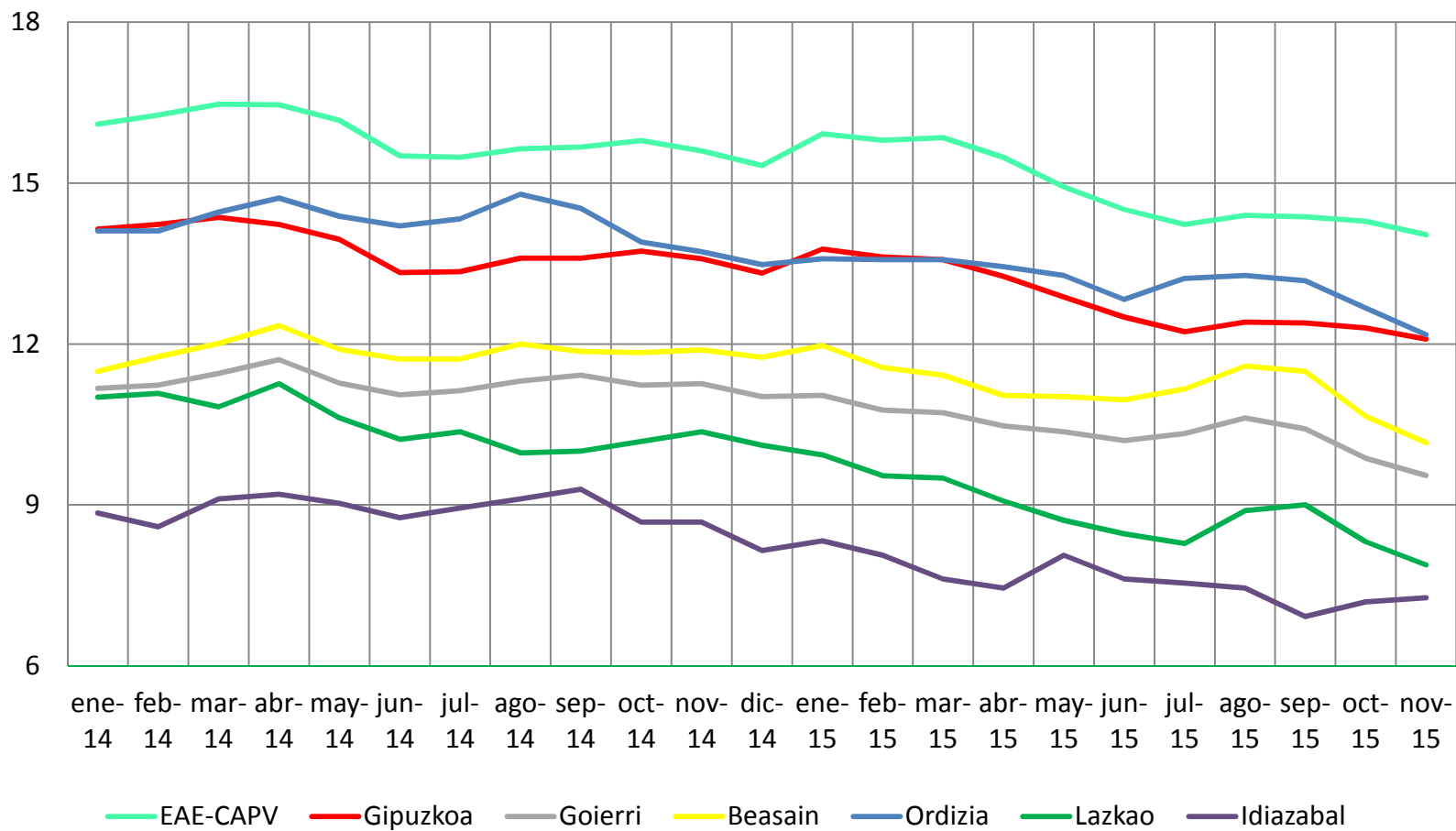
Langabezi Tasa / Tasa de Paro (%)



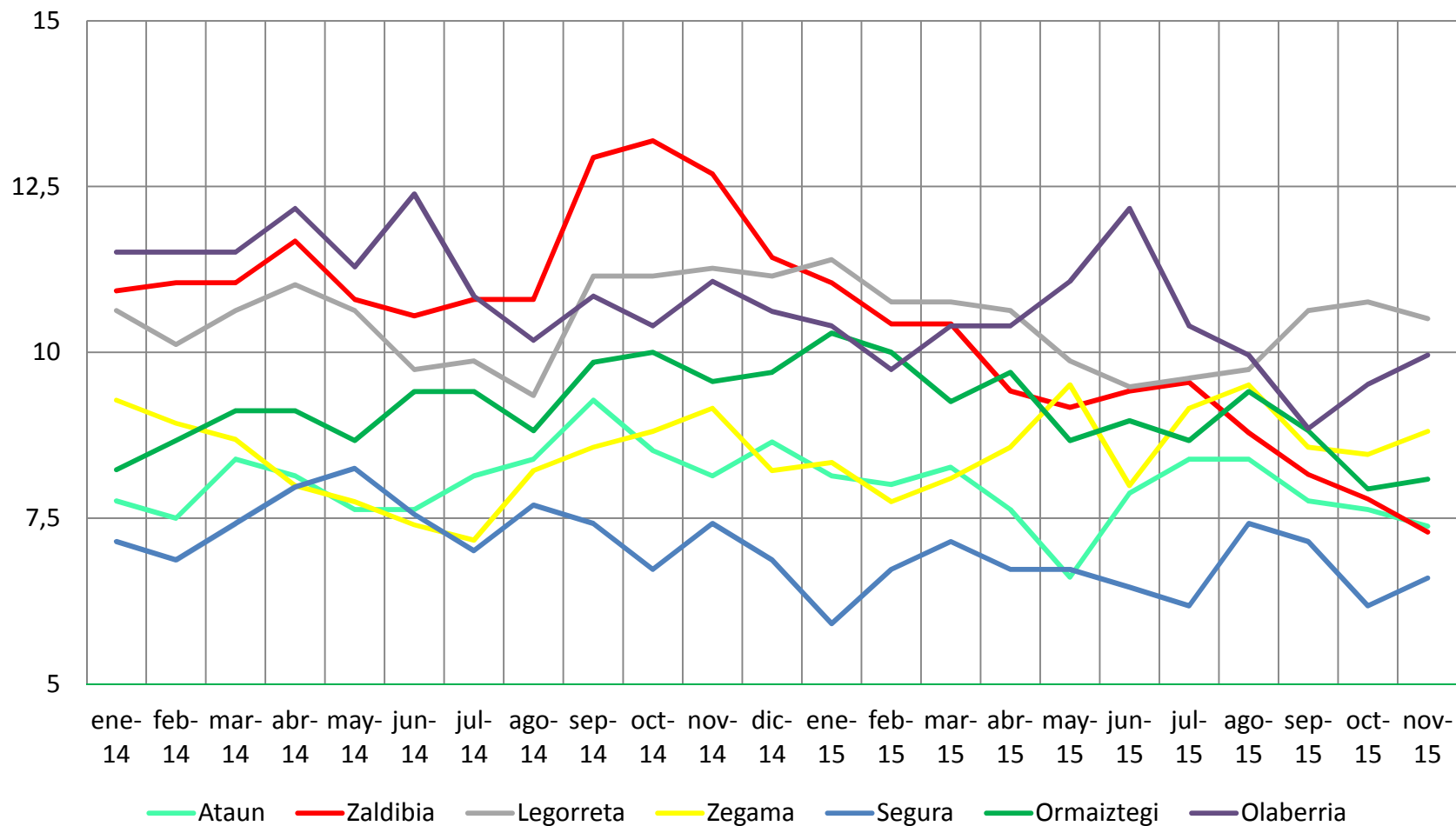
Emakumezko eta gizonezkoen langabezia tasaren arteko alderaketa Comparación entre tasas de paro masculino y femenino (%)



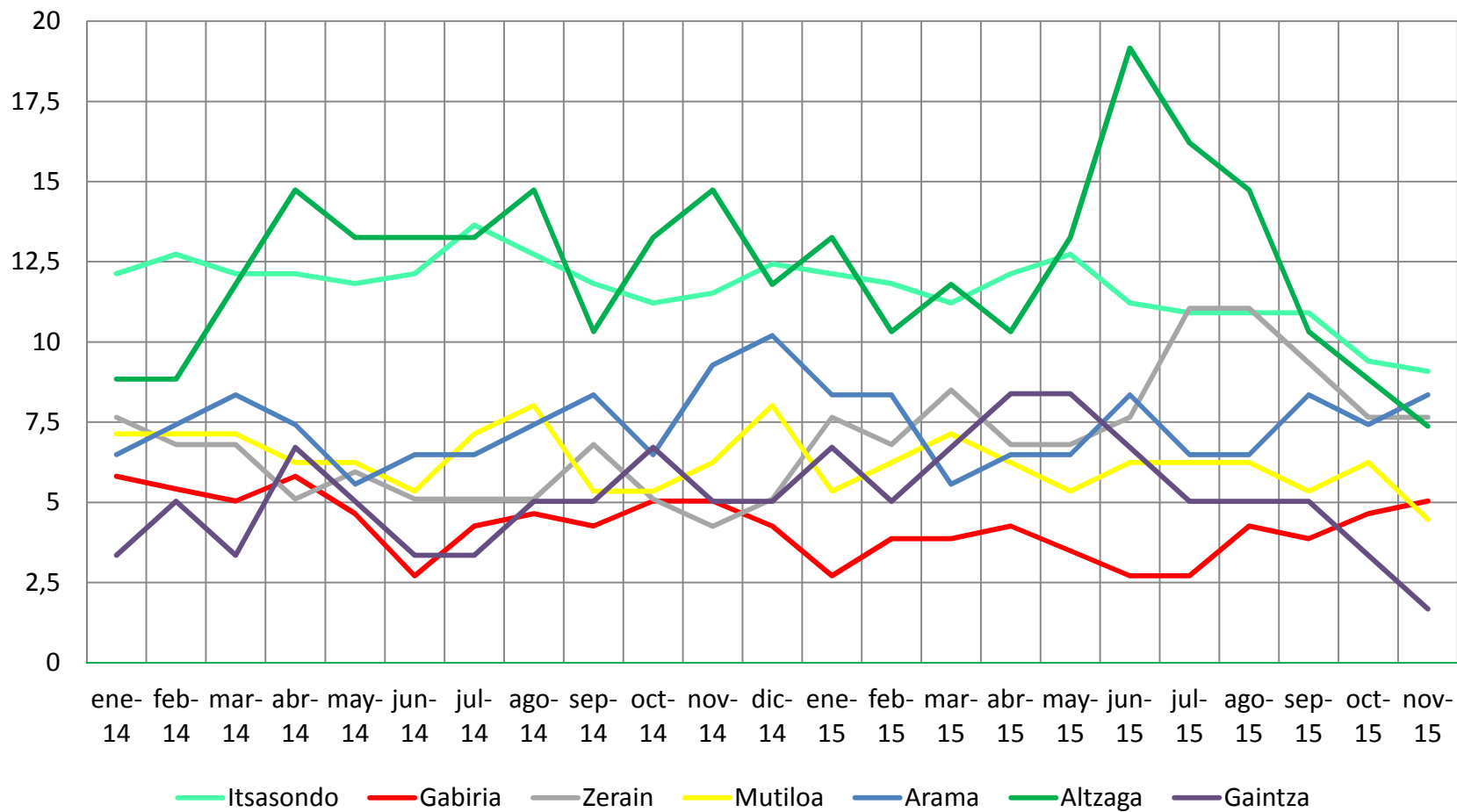
Langabezi Tasa % - Tasa de Paro %



Langabezi Tasa % - Tasa de Paro %

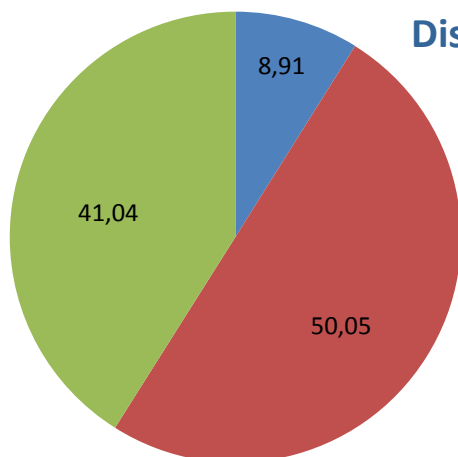


Langabezi Tasa % - Tasa de Paro %



GOIERRIKO LANGABEZIAREN EZAUGARRIAK, GIPUZKOAREKIN ALDERAKETA CARACTERÍSTICAS DEL PARO DE GOIERRI, COMPARATIVA CON GIPUZKOA

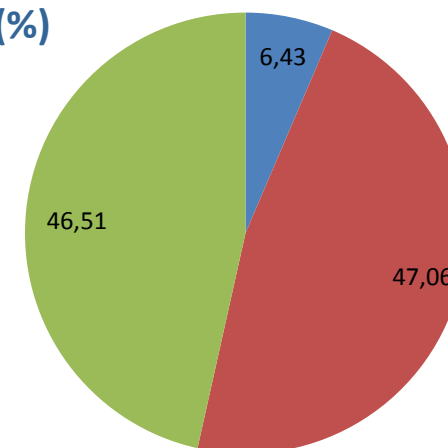
Goierri



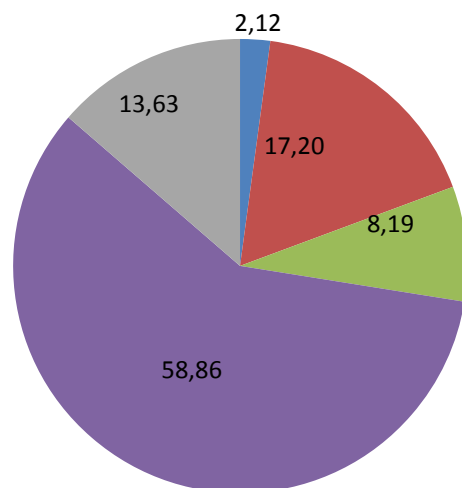
Langabetu banaketa adinaren arabera
 Distribución del paro según la edad (%)

- <25 urte / <25 años
- 25-44 urte / 25-44 años
- >45 urte / >45 años

Gipuzkoa



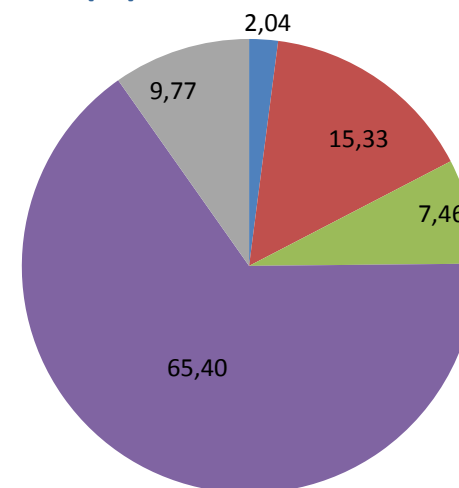
Goierri



Langabetu banaketa sektorearen arabera
 Distribución del paro según el sector (%)

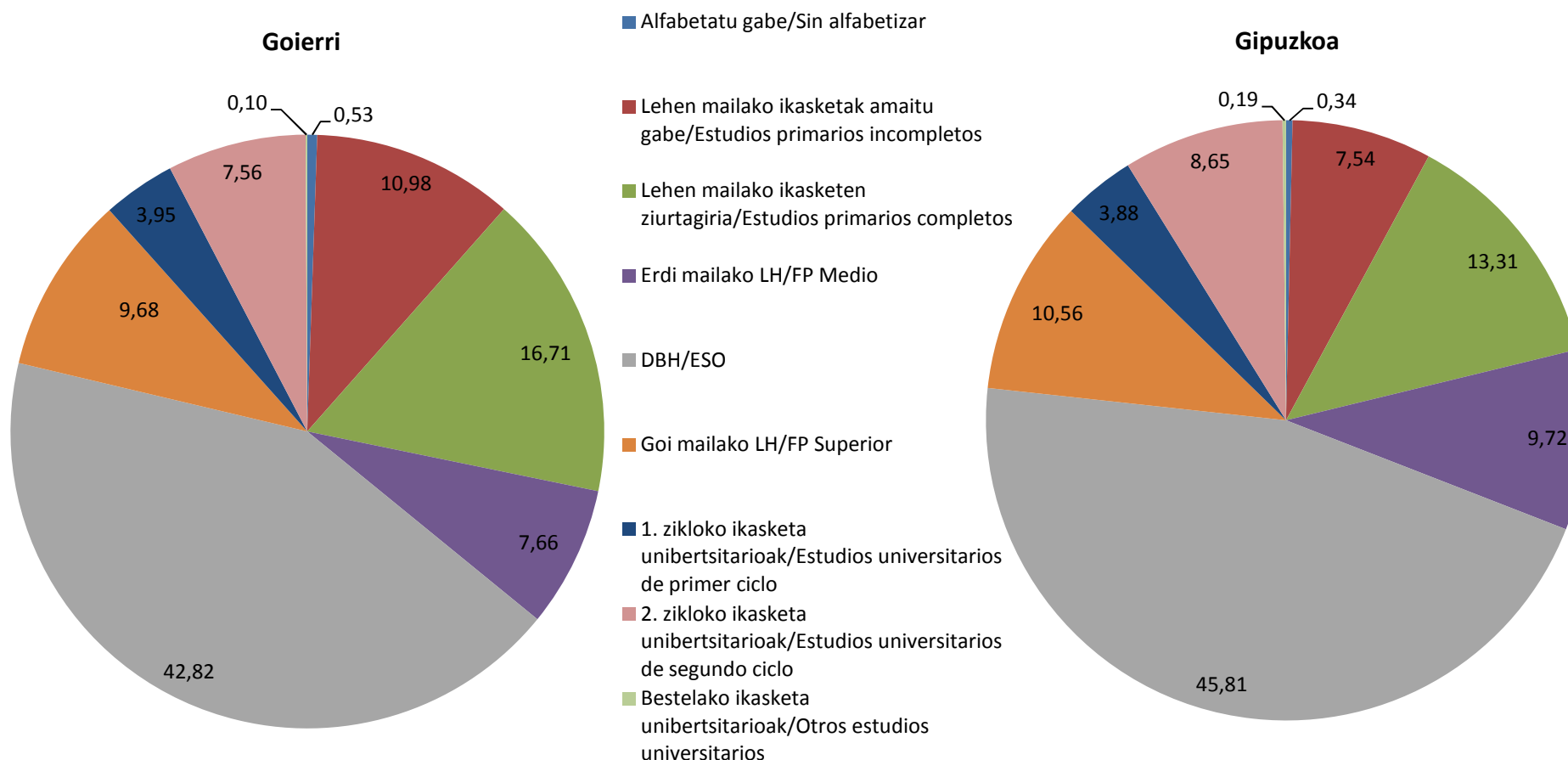
- Nekazaritza / Agricultura
- Industria
- Eraikuntza / Construcción
- Zerbitzuak / Servicios
- Enplegurik gabe / Sin empleo

Gipuzkoa



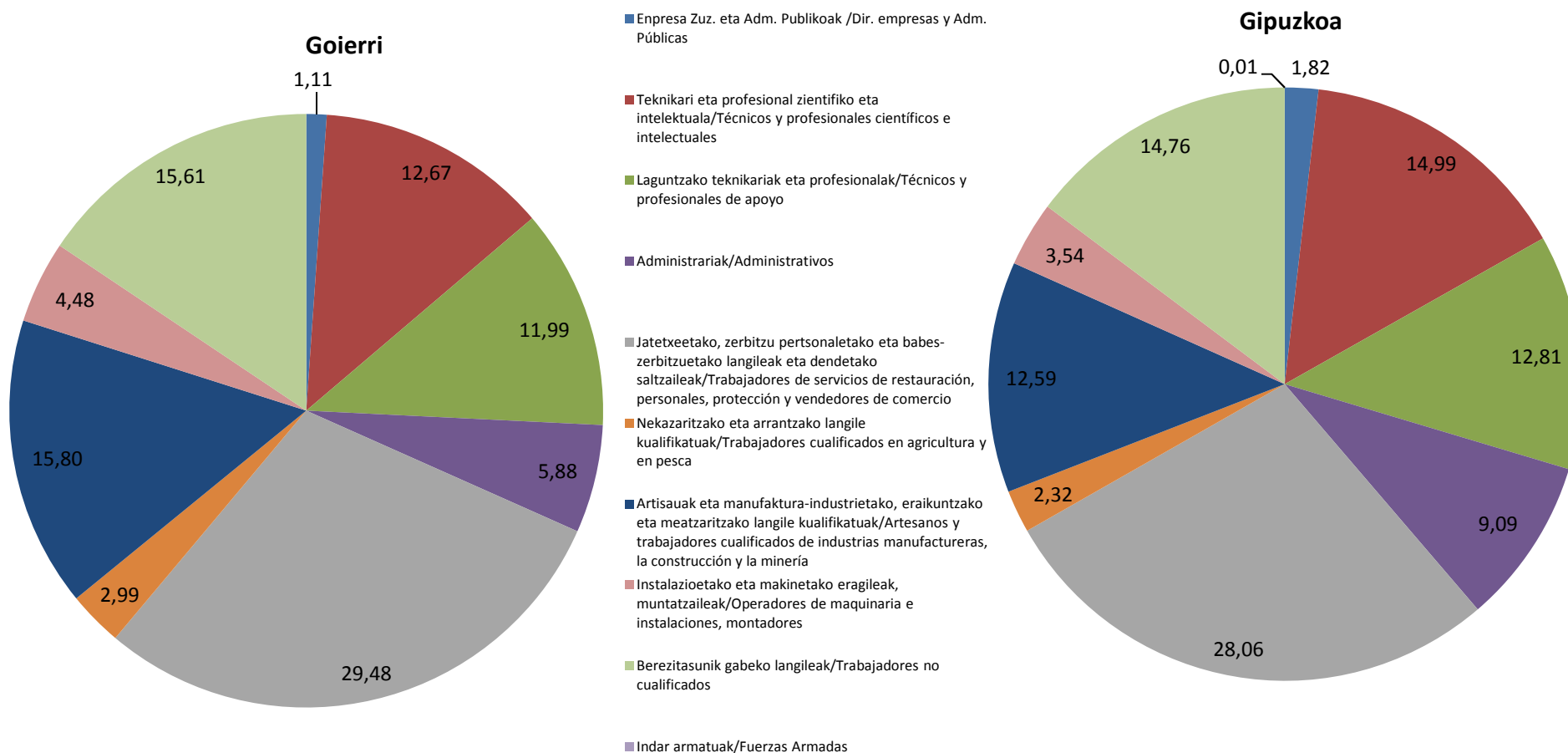
GOIERRIKO LANGABEZIAREN EZAUGARRIAK, GIPIZKOAREKIN ALDERAKETA CARACTERÍSTICAS DEL PARO DE GOIERRI, COMPARATIVA CON GIPIZKOA

Langabetu banaketa ikasketa mailaren arabera Distribución del paro según los estudios (%)



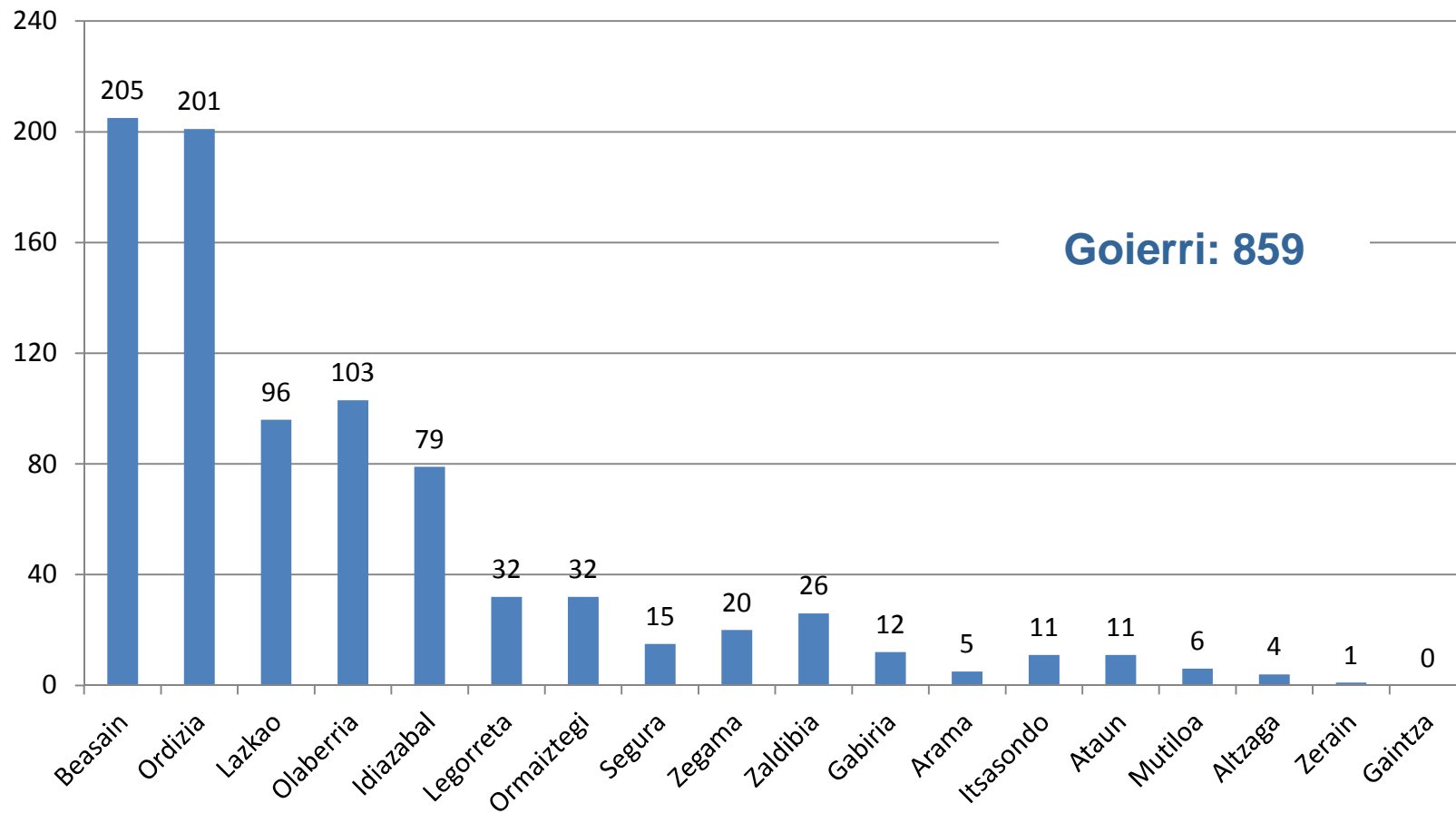
GOIERRIKO LANGABEZIAREN EZAUGARRIAK, GIPIZKOAREKIN ALDERAKETA CARACTERÍSTICAS DEL PARO DE GOIERRI, COMPARATIVA CON GIPIZKOA

Langabetu banaketa lanbidearen arabera Distribución del paro según la ocupación (%)

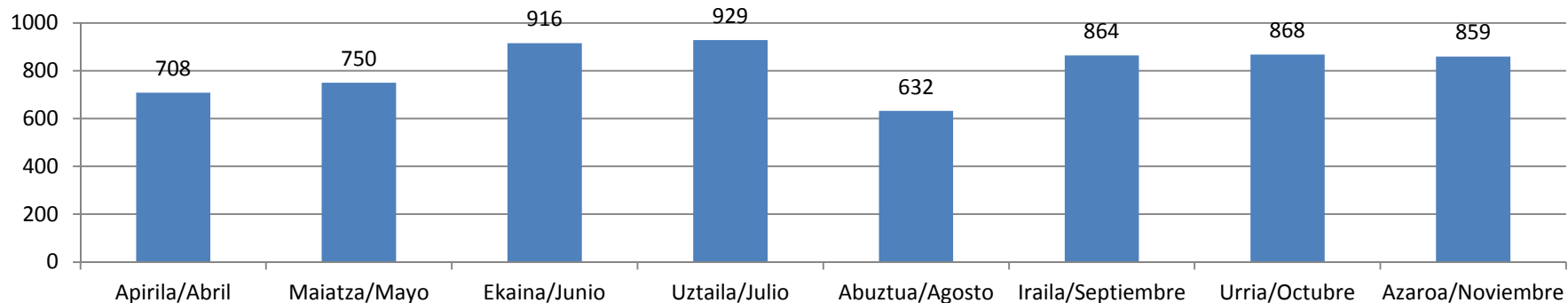


KONTRATAZIOAK / CONTRATACIONES

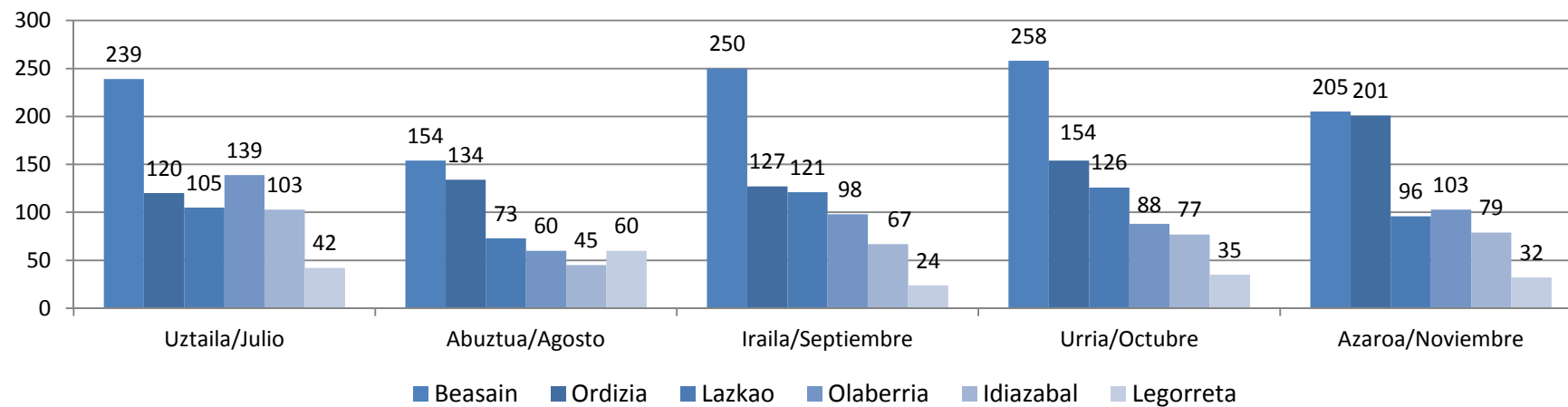
Kontratazioak / Contrataciones



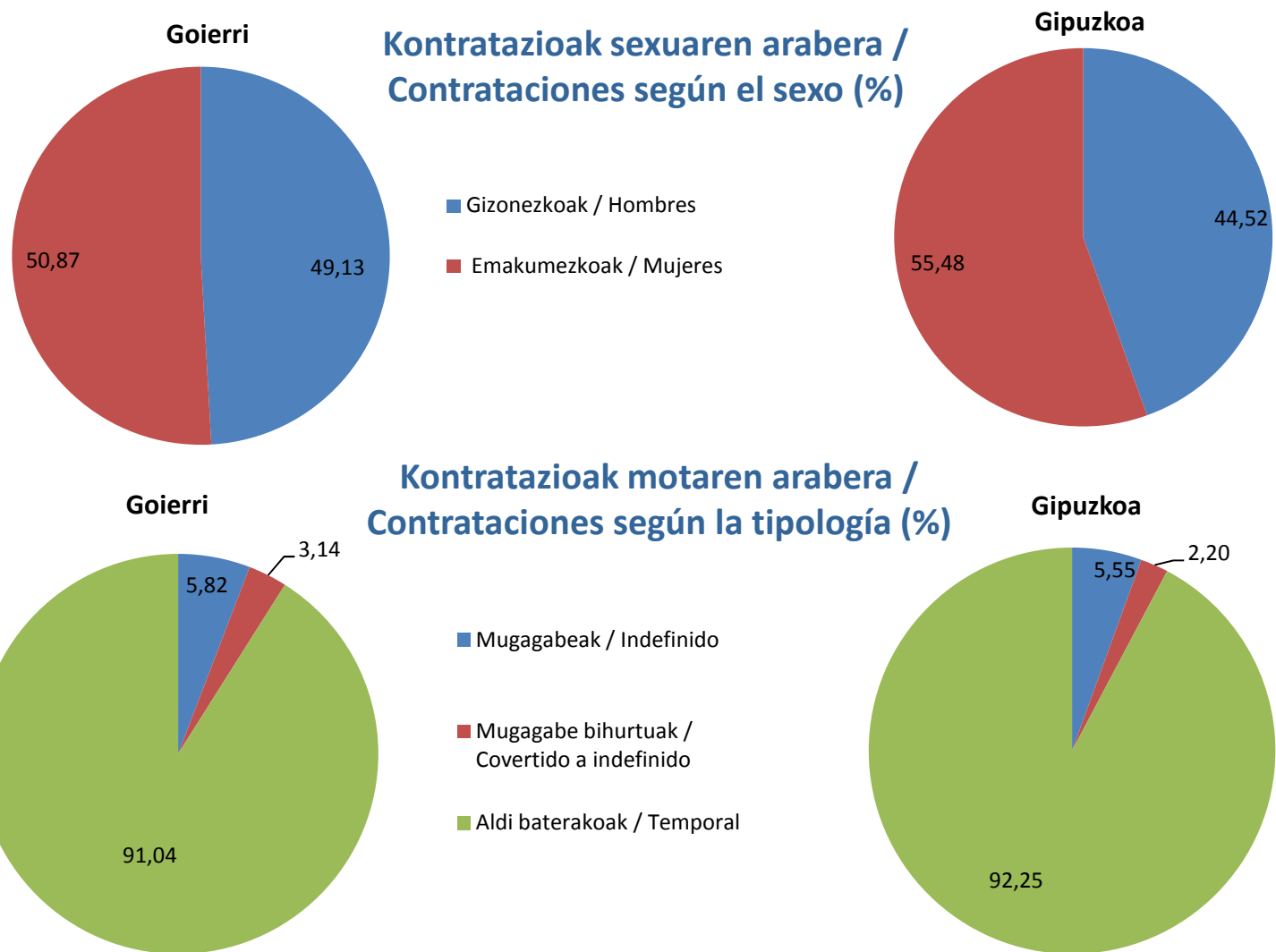
Kontratazioak Goierri/ Contrataciones en Goierri



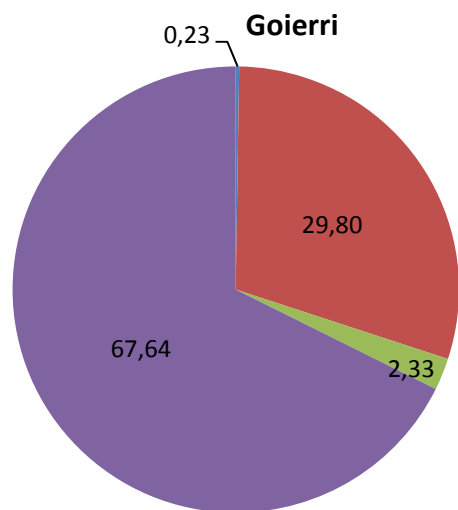
Kontrataziorik gehien dituzten herriak / Municipios con más contrataciones



GOIERRIKO KONTRATAZIOEN EZAUGARRIAK, GIPUZKOAREKIN ALDERAKETA CARACTERÍSTICAS DE LAS CONTRATACIONES DE GOIERRI , COMPARATIVA CON GIPUZKOA

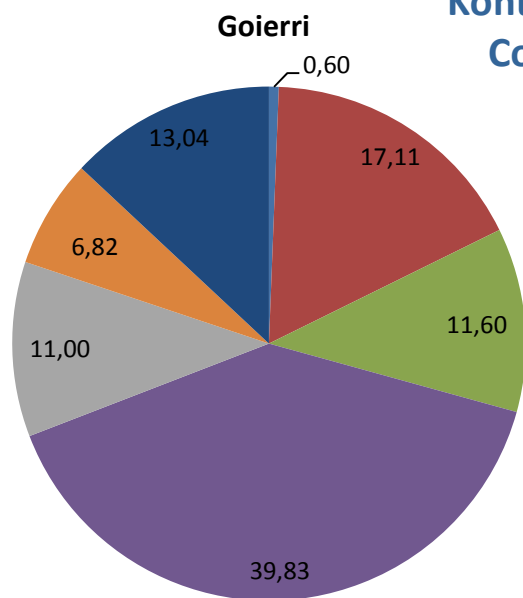
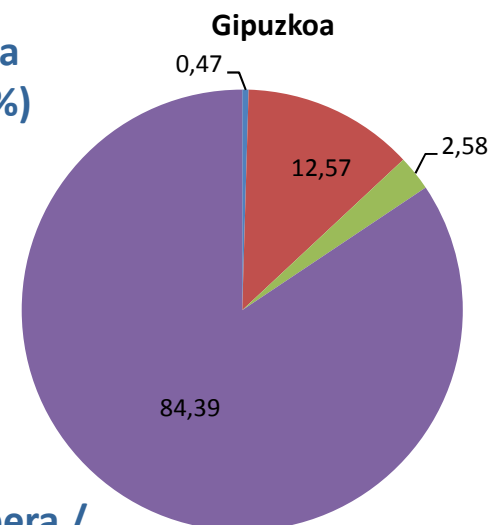


GOIERRIKO KONTRATAZIOEN EZAUGARRIAK, GIPIZKOAREKIN ALDERAKETA CARACTERÍSTICAS DE LAS CONTRATACIONES DE GOIERRI, COMPARATIVA CON GIPIZKOA



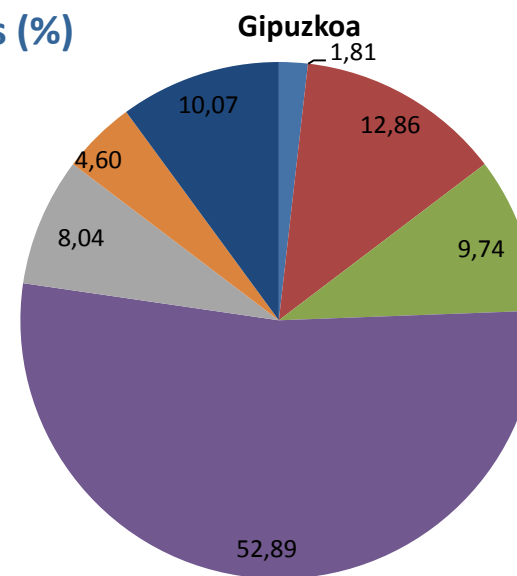
Kontratazioak sektorearen arabera / Contrataciones según el sector (%)

- Nekazaritza / Agricultura
- Industria
- Eraikuntza / Construcción
- Zerbitzuak / Servicios



Kontratazioak ikasketa mailaren arabera / Contrataciones según los estudios (%)

- Alfabetatu gabe/Sin alfabetizar
- Lehen mailako ikasketak / Estudios primarios
- Erdi mailako LH/FP Medio
- DBH/ESO
- Goi mailako LH/FP Superior
- 1. zikloko ikasketa unibertsitarioak / Estudios universitarios de primer ciclo
- 2. zikloko ikasketa unibertsitarioak / Estudios universitarios de segundo ciclo



GOIERRIKO KONTRATAZIOEN EZAUGARRIAK, GIPIZKOAREKIN ALDERAKETA CARACTERÍSTICAS DE LAS CONTRATACIONES DE GOIERRI, COMPARATIVA CON GIPIZKOA

Kontratazioak lanbidearen arabera / Contrataciones según la ocupación (%)

